

Zeitschrift: Schweizer Hotel-Revue = Revue suisse des hotels
Herausgeber: Schweizer Hotelier-Verein
Band: 39 (1930)
Heft: 11

Werbung

Nutzungsbedingungen

Die ETH-Bibliothek ist die Anbieterin der digitalisierten Zeitschriften auf E-Periodica. Sie besitzt keine Urheberrechte an den Zeitschriften und ist nicht verantwortlich für deren Inhalte. Die Rechte liegen in der Regel bei den Herausgebern beziehungsweise den externen Rechteinhabern. Das Veröffentlichen von Bildern in Print- und Online-Publikationen sowie auf Social Media-Kanälen oder Webseiten ist nur mit vorheriger Genehmigung der Rechteinhaber erlaubt. [Mehr erfahren](#)

Conditions d'utilisation

L'ETH Library est le fournisseur des revues numérisées. Elle ne détient aucun droit d'auteur sur les revues et n'est pas responsable de leur contenu. En règle générale, les droits sont détenus par les éditeurs ou les détenteurs de droits externes. La reproduction d'images dans des publications imprimées ou en ligne ainsi que sur des canaux de médias sociaux ou des sites web n'est autorisée qu'avec l'accord préalable des détenteurs des droits. [En savoir plus](#)

Terms of use

The ETH Library is the provider of the digitised journals. It does not own any copyrights to the journals and is not responsible for their content. The rights usually lie with the publishers or the external rights holders. Publishing images in print and online publications, as well as on social media channels or websites, is only permitted with the prior consent of the rights holders. [Find out more](#)

Download PDF: 08.01.2026

ETH-Bibliothek Zürich, E-Periodica, <https://www.e-periodica.ch>



Wie urteilt der Fachmann über die Essgeschirr- Abwaschmaschine **PRIMUS**

Bahnhof-Buffer Biel schreibt:

1. Die Maschine funktioniert bisher ohne jegliche mechanische Störung.
2. Das Geschirr wird gut entfettet und sehr sauber.
3. Das Porzellan muss nicht abgetrocknet werden.
4. Die Maschine arbeitet ökonomisch. Der Verbrauch an Wasser, Putzmittel und Heizmaterial ist sehr klein, als angenommen wurde.
5. Die Leistungsfähigkeit der Maschine ist grösser, als ich anfänglich glaubte. Der Neujahrsbetrieb z. B., der dieses Jahr besonders gross war, konnte mühelos in beinahe normaler Zeit erledigt werden.

Ich bin also mit der PRIMUS-Maschine sehr gut zufrieden. Sie leistet, was ich von ihr erwartet habe.

sig. F. D. Widmer.

„KUMAG“
Tel. Selnau 41.17

Küchenmaschinen und
Apparate A. G.

Zürich
Schützengasse 29

Gesucht
auf Ende Mai zuverlässige
Abnehmer für
junge, zarte

Mastenten

Fam. Baer, Geflügelfarm,
Oetwil a. S. (Z'ch.) Tel. 60.



Billige Tapeten
C. Ramstein, Basel
Spalenberg 18

Der Hotellieferant ist in Gefahr

von andern Firmen
überholt zu werden

wenn er nicht inseriert!

ETERNA
Kaffee-Maschine

geniessen können. Mehr verdienen, immer frischer Kaffee, weniger Arbeit. Das ermöglicht Ihnen eine „Eterna“, denn sie liefert Ihnen Kaffee, Tee, Punsch, Grog usw. bei minimalem Stromverbrauch. Um Ihnen die hohe Leistungsfähigkeit der „Eterna“ zu beweisen, liefern wir Ihnen die Maschine auf Probe und gewähren Zahlungsvereinfachungen. Wir mussten noch nie eine „Eterna“ zurücknehmen, weil jeder Besitzer damit zufrieden ist. Verschiedene Modelle für jeden Betrieb. Verlangen Sie unseren Prospekt.

FRETZ & CO LUGANO
Palazzo Alhambra

**VERSICHERTE
HOTELZIMMER-TRESOR**
VERMIETUNG, VERKAUF

SCHWEIZERISCHE TRESOR-GESELLSCHAFT ZÜRICH
Tiefenhof 8 TEL. SE 44 40

BERUFSSKLEIDER
für Köche, Pâtissiers etc.

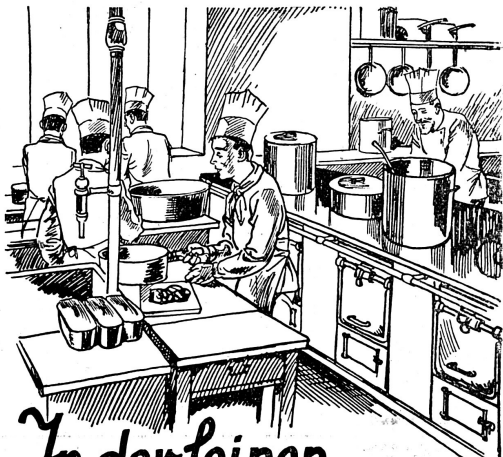
ganze Lehrlingsausstattungen
Ferner Schürzen, Pastierdecken, Dressier- und
Kaffeefische, sowie sämtl. Werkzeuge f. die Küche

Rud. Schindler & Cie.
Hauptgeschäft Bern Filiale Zürich
Bollwerk 31 Mühlegasse 6

**TROESCH'S
Hotel-Zimmer-Toilette
TRIUMPH**

Unerreicht
in
Eleganz
und
Qualität.

TROESCH & CO, A.-G.
BERN - ZÜRICH - ANTWERPEN



In der feinen Hotelküche

wie in Restaurations-Betrieben ist Maggi's
Würze geschätzt zur Verfeinerung und
Verbesserung fader Suppen, Saucen,
Gemüse und Salate.

**MAGGI'S
WÜRZE**

die Vertrauensmarke der Hotelküche !



**ROTHRISTER
ROHRMÖBEL**
OTTO WEBERS WVE, ROTHRIEST (AARG.)

**Unsere
Keller-Kontrollen**

angelegt für Jahresbetrieb,
Sommer- und Wintersaison,
Sommersaison (Text deutsch
und französisch) sind das
denkbar Praktischste! Aus-
führung in gebünd. Bändern
und lose Blätter-System.
Man verlange Spez.-Vorlage.

Koch & Uttinger, Chur

Oeufs

Aviculteur cherche preneur
pour 10-15 douzaines d'oeufs
par semaine. S'adres. à Fr.
Zurcher, au Châtelard, 18ème
Chaux, pr. Lausanne.



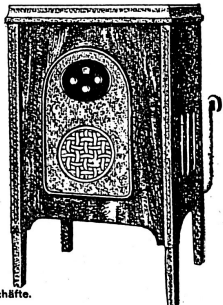
**FROEBEL/ZÜRICH
TENNISPLÄTZE**
AUSFÜHRUNG MIT
GRELLINGER SPEZIALMERGEL
ENGL. EN-TOUT-CAS COURTS

MORGENTHALER KEGELBAHNEN

bestbewährt, über 450 Bahnen in Betrieb

Ihr Grammophonverstärker
elektrodynamischer
Lautsprecher mit Radio kombiniert

Das genial kombinierte Musikgerät unserer Tage. Natur-
getreue Wiedergabe und überraschendes Ton-
volumen. Wechselstrom-Radio mit 3HF - A - 3NF.
Eingebauter elektrischer Grammophonmotor. — Der
Apparat ist für europäische Verhältnisse gebaut.
Er bürgt für aussergewöhnliche Empfangsleistung,
grosser Selectivität,
Wellenbereich 200
bis 2000 m. Für alle
Lichtnetz - Span-
nungen: variabel
auf 110, 125, 145,
220 V. Wechsel-
strom. — Ein-
fachste Bedie-
nung.



Zu beziehen durch die Fachgeschäfte.

Kataloge durch die Generalvertretung:

BANSI-AMMAN N

Permanente Ausstellung: Tödi strasse 9
Tel. Uto 76.66 ZÜRICH 2 (beim Kursaal)

NATURGETREUE MUSIK

Elektrodyn. Konzert-Anlagen in verschiedenen Größen,
für die Familie, Hotel, Pension, Restaurant usw.

„Universal“ Steppdecken

sind unantbehrlich Daunen- u. Wollsteppdecken jeden
in Zeltalter des Sportes und der Genres, auch in licht- und wasch-
gediegenen Zimmer-Ausstattung. echten Geweben, liefert prompt die
„UNIVERSAL“-STIEPPDECKENFABRIK BURGDORF A.G. in BURGDORF
Plumeaux-Umänderungen und Reparaturen rasch und billig

ORFÈVRERIE ERCUIS

PARIS
DEPOT BASEL

SCHWER VERSILBERTE BE-
STECKE UND TAFELGERÄTE
FÜR HOTELS UND PRIVATE



GENERAL-
VERTRETER FÜR DIE SCHWEIZ

Kiefer

Glas Porzellan Bestecke
BASEL GERBERGASSE 14

REGIONALVERTRETER:
TH. MEYER-BUCK SOHN & Co., ZÜRICH. FERDINAND HURNI, LUZERN.
TH. MEYER, BERN. MAHLER & Co., CHUR. GEBR. BANHOLZER, SOLOTHURN

National- Kassen (occ.)

verkauft mit aller Garantie.
Reparaturen schnell u. zuver-
lässig. Eigene Papierschnei-
derei für Kassenrollen. Retour-
nahme der Holzkernen bei
Rollentstellung. M. SING,
Klosterstrasse 15, Zürich.
Telephon Limmat 4512.



Friturepapiere
Spitzenpapiere
Eispapiere
Papierservietten
Serviettentaschen

Closetpapier in
Rollen und Paketen

empfehlen

Fritz Danuser & Co.

Zürich 6

Neue Beckenhofstr. 47

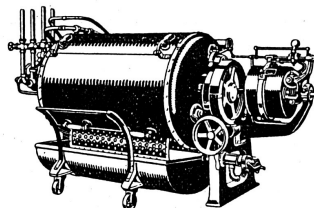
Ad. Schulthess & Co. ZÜRICH



Wäscherei-Anlagen

Schulthess-Anlagen:

Villa d'Este, Cernobbio
Hôtel Métropole, Genève
Grand Hôtel, Flims
Vereina Hotel, Klosters
Krankenhaus Davos - Kant.
Spital Zürich - Kant. Spital
Liestal - Pénitencier Orbe
Hôt. d. Alpes Kl. Scheidegg
Istit. Sacra Famiglia Milano
Asyle de Cery Lausanne
Bierbrauerei Hurlimann A.G.,
Zürich - Kollegium Stans
Maison de santé, Préfargier



Verlangen Sie die ausführliche Referenzliste.
Beratung durch Spezialingenieur unverbindlich.
Ad. Schulthess & Co. werden an der Zika
ausstellen.

Wir wirken mit,

Ihren Gästen den Tisch ein-
ladend zu decken. Verlangen
Sie unsere Offerten für Hotel-

Porzellan,
Kristallwaren,
Bestecke.

Unsere Leistungsfähigkeit ge-
währleistet Ihnen Vorteile!

Rud. Meyer
Söhne & Co. Luzern
Weinmarkt 11 Rössligasse 17

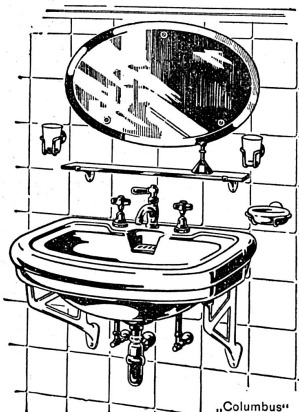
Hotellers berücksichtigt in
erster Linie die Inserenten
unseres Fachorgans

Ihr Hotel ist stets besetzt

wenn Sie in Ihren Zimmern Waschtische
mit fließendem temperiertem Wasser haben

BAMBERGER, LEROI & CO., ZÜRICH

Aktien-Gesellschaft
Fabrik sanitärer Einrichtungen



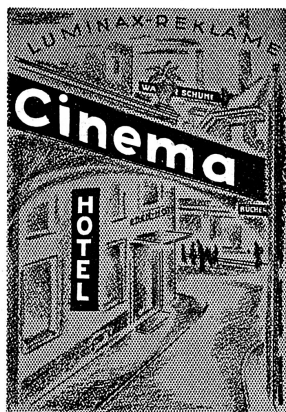
„Columbus“

Votre hôtel sera
toujours au complet

si les lavabos avec eau courante et tem-
pérée sont installés dans toutes vos chambres

BAMBERGER, LEROI & CO., ZÜRICH

Société Anonyme
Fabrication d'appareils sanitaires



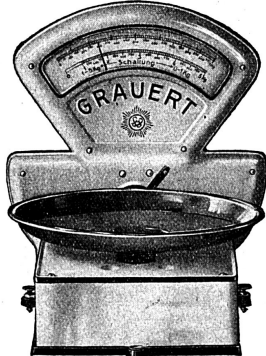
Die beste aller
Lichtreklamen
für Tag und Nacht

Prospekte gratis und franko

E. KREBS & CO., Postfach ZÜRICH

Waage für Hotels Küche, Haushaltungen

weiss lackiert, gewichtslos, für 2, 5 und 15 kg



Illustr. Prospekte u. Referenzen zu Diensten
Versand durch

CHARLES ESCHER - BASEL
Vertreter 11 Haltingerstrasse

Auserlesene Ossschweizer Weine

liefert vorteilhaft der

Verband ossschweiz. landwirtschaftl.
Genossenschaften (V.O.L.G.) Winterthur

Tennis

Tuf p. tennis, en vrac
et en sacs. Carrière de tuf
R. Lassueur
Vugelles-la-Mothe. Tél. 17.

Rohrmöbel



von
Cuenin-Häni & Cie.
Rohrmöbelfabrik
Kirchberg (Kt. Bern)
Filiale in Brugg (Aargau)
Gegründet 1884. Kataloge

„Rughi“

BUCHHALTUNG

die neue
Durchschreibe - Buchhaltung
ohne Apparat und
sep. Kartonpapier

Grösste
Arbeitsersparnis
Höchste
Errungenschaft

„Rughi“-Buchhaltung A. - G.
ZÜRICH, Gerbergasse 8



Die Hotel-Garage

braucht Rolladen oder
Patent - „Hartmann“ -
Tore (festes Holz u.
Hochschieben). Wenn
Sie eine neue Garage
bauen oder eine alte mo-
dernisieren, so verlangen
Sie von uns Prospekte u.
Referenzen.

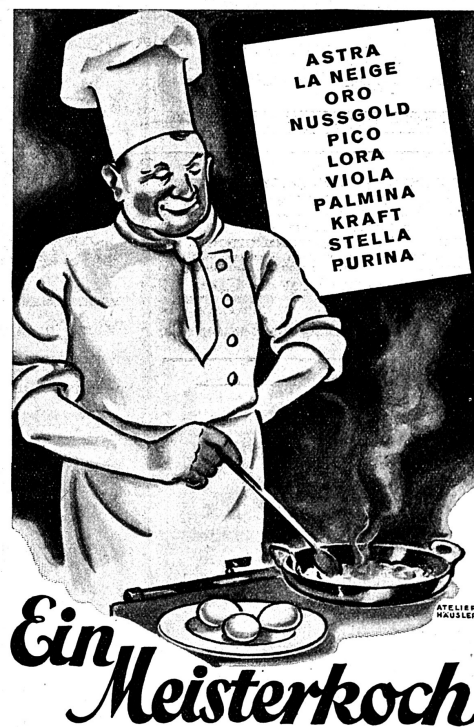
HARTMANN & Co.
BIEL - BIENNE

Viandes fraîches de choix

Charcuterie fine

Conserves de
viandes

E. & C^o. Suter
Montreux



Ein Meisterkoch

weiss, dass er seinen Ruhm zum grossen Teil dem
verwendeten Material zu verdanken hat.
Er braucht nur feine, edle Speisefette, denn diese
sind es vor allem, die den Geschmack seiner Ge-
richte in vollkommener Weise zur Geltung bringen.
Dabei wird das Kochen erst noch sparsamer.
Lernen Sie von Meistern des Faches und kochen
Sie mit oben angeführten Speisefetten!

Weltausstellung Zürich
Goldene Medaille
Internationale Messe Köln 1929
Goldene Medaille



Hotellers!

Kennen Sie die staubsaugende

BODENPUTZ-MASCHINE
„UNIVERSAL“

Ein bedeutender Hoteller schreibt darüber:
„Seit einem Jahr benütze ich Ihre Späne-
und Blochmaschine und habe diese in meinen gros-
sen und oft schmutzigen Lokalen erprobt und möchte sie nur allen Kollegen
aufs Wärmste empfehlen. Sie erspart Arbeit, Sorge und Material.“
Verlangen Sie Referenzliste und kostenlose, unverbindliche Vorführung durch:
SUTER-STICKLER SÖHNE, MASCHINENFABRIK, HÖRGEN