

Zeitschrift: Schweizer Hotel-Revue = Revue suisse des hotels
Herausgeber: Schweizer Hotelier-Verein
Band: 5 (1896)
Heft: 25

Werbung

Nutzungsbedingungen

Die ETH-Bibliothek ist die Anbieterin der digitalisierten Zeitschriften auf E-Periodica. Sie besitzt keine Urheberrechte an den Zeitschriften und ist nicht verantwortlich für deren Inhalte. Die Rechte liegen in der Regel bei den Herausgebern beziehungsweise den externen Rechteinhabern. Das Veröffentlichen von Bildern in Print- und Online-Publikationen sowie auf Social Media-Kanälen oder Webseiten ist nur mit vorheriger Genehmigung der Rechteinhaber erlaubt. [Mehr erfahren](#)

Conditions d'utilisation

L'ETH Library est le fournisseur des revues numérisées. Elle ne détient aucun droit d'auteur sur les revues et n'est pas responsable de leur contenu. En règle générale, les droits sont détenus par les éditeurs ou les détenteurs de droits externes. La reproduction d'images dans des publications imprimées ou en ligne ainsi que sur des canaux de médias sociaux ou des sites web n'est autorisée qu'avec l'accord préalable des détenteurs des droits. [En savoir plus](#)

Terms of use

The ETH Library is the provider of the digitised journals. It does not own any copyrights to the journals and is not responsible for their content. The rights usually lie with the publishers or the external rights holders. Publishing images in print and online publications, as well as on social media channels or websites, is only permitted with the prior consent of the rights holders. [Find out more](#)

Download PDF: 21.02.2026

ETH-Bibliothek Zürich, E-Periodica, <https://www.e-periodica.ch>

Roch-Holzhalb, Zürich

Fortwährend Lager echter Champagnerweine.

LAURENT-PERRIER

"SANS-SUCRE"

CHAMPAGNER

Generaldepôt für die Schweiz: **Rooschütz & Co., Bern.**
Agentur für Genf: A. Baer, Genf.



Flaschen aller Art für

Wein, Bier, Mineralwasser und Liqueure
Korkzapfen
Korbflaschen, Kellereiartikel
liefert zu billigsten Preisen die
Glashütte Bülach Zürich



Kataloge gratis und franko.
Telephon No. 2656

Luftkurort Magglingen

900 Meter über Meer
bei Biel, Jura (Schweiz)
Hotel und Pension „Bellevue“ mit Dependenz.
Neuerbautes Etablissement.
Modernster Comfort. 90 Betten.
Pension inklusive Zimmer von Fr 7—10 per Tag.
Besitzerin:
Frau Hirt-Wyss
früher Hotel Beauregard in Lugano und
Hotel Wildstrubel in Adelboden.



SWISS CHAMPAGNE

BOUVIER FRÈRES

NEUCHÂTEL

Se trouve dans tous les bons
Hôtels Suisses.

Engländer,

18 Jahre alt, mit gründlicher Schulbildung und schöner Schrift, französisch sprechend und korrespondierend, wünscht Stelle als
Bureau-Volontär

in einem Hotel Deutschlands oder der deutschen Schweiz.
Offerten sub **H 632 R** befördert die Expedition dieses Blattes.

Volontär.

Ein Jüngling, gelernter
Gross- & Kleinmetzger,
der das Kochen erlernen möchte, sucht Stelle als Volontär in einem Hotel oder grösseren Restaurant. Eintritt nach Übereinkunft.
Off. richte man sub Chiffre OH 8981 an Orell Füssli, Annancen Bern. [638]

Waschmaschine

für **Motorenbetrieb** hat der **Kantonspint Clarus** zu verkaufen. Auskunft erteilt und Off. nimmt entgegen der technische Inspektor Julius Becker-Becker, Ennenda. [637]

Hotel-Bäcker,

der schon längere Zeit in Hotels thätig war u. gute Zeugnisse vorweisen kann, sucht Stellung in obiger Eigenschaft. Eintritt nach Belieben. Offerten sub **H 639 R** an die Expedition dieses Blattes.

Manufaktur de Leckerli
F. EISENRING
BÄTTE

Das Bettgeschäft

G. A. Aeschbach-Rohr in Boniswyl

(Aargau) empfiehlt sich den geehrten Herren Hoteliers und Besitzer von Bad- und Kuranstalten zu Stadt und Land bestens zur

Anfertigung und Besorgung neuer Bettstücke und ganzer Betten, in den feinsten Qualitäten Federn und Flaum, zu den nur möglichst billigen Preisen. Ebenso das Reparieren von Matrasen und Polsterwaren, sowie das Auffrischen älterer Bettfedern und Flaums durch die neueste und besteingerichtete Bettfederdampfreinigungsmaschine. Ia. Zeugnisse überlieferter Arbeiten und Waaren liegen zu Jedermanns Einsicht in meinen Lokalitäten auf. Primmisia Referenzen zur Verfügung. 620

Es wird auch auf Stör billig und gewissenhaft gearbeitet. Freundlichen Aufträgen gerne und mit Dank entgegensehend, zeichnet hochachtend
Obiger.

BAD SCHINZACH

Schweiz

8. April 1896.

HANS AMSLER
Direktor.

Zeugniss.

Herr Aeschbach-Rohr in Boniswyl (Aargau) reinigte uns zirka 750 Stück Bettwaren, Decken, lange und kurze Kissen in Flaum und Federn, und bestätige ich gern, dass die gereinigten Federn und Flaum wieder wie neu u. ungebraucht aussehen. Anstatt in die alten Bettstücke neue Federn zusetzen zu müssen, gab es sogar einen Ueberschuss an solchen. [640]

Direktor Hans Amstler.

Hotel zu vermieten.

Auf 1. Oktober ein neu erstelltes Haus, ganz für Hotel ausgebaut, mit 18 Zimmern, Speisesaal und Restaurationslokalitäten, Garten zur Errichtung einer Gartenwirtschaft, gegenüber dem Bahnhof einer Kantonshauptstadt der deutschen Schweiz gelegen. Für fachkundige Wirtsleute bietet der Platz eine sichere Existenz.

Gefl. Offerten sind zu richten unter Chiffre **H-633-R** an die Expedition dieses Blattes.

Die beste Kohle ist die billigste!

Eine möglichst **rauch- und russ-freie** Kohle für den Kochherd ist für Hotels und Restaurants die Hauptbedingung eines guten und schönen Betriebes. [573]

Diese Vorzüge besitzt die
I^a belgische Würfelkohle „CONCORDE“
ausgelesen. 50/80 m/m Korn

welche wir in Originalwaggons nach allen Stationen und ab Lager Zürich und Landquart empfehlen.

Bürke & Albrecht, Zürich und Landquart

Vertreter der Charbonnages de la „Concorde“ für die ganze Schweiz, (Basel ausgenommen).

AVIS.

Les Certificats et Contrats d'engagement

pour employés, introduits par la Société Suisse des Hoteliers, sont envoyés aux membres contre remboursement par

LE BUREAU CENTRAL OFFICIEL à BALE.

Certificats: Cahier à 50 feuilles	fr. 3.50
à 100	6.—
à 200	10.—
Contrats d'engagement (allemand ou français) le 100	2.50

Gerantin gesucht

auf 1. September 1896 zur Führung eines Café-Restaurant mit Gesellschaftsraum in einer grösseren Ortschaft des Kantons Bern. Anmeldungen mit Ausweis über Befähigung etc. sind bis Mitte Juli dem Bureau Schwamberger & Bracher in Burgdorf einzureichen. (H 2541 Y) [642]

Grand Hotel & Pension Uetliberg

bei Zürich (2900 Fuss).

Bergbahnfahrzeit 1/2 Stunde, 8 Züge täglich, 1/2 Stunden zu Fuss.

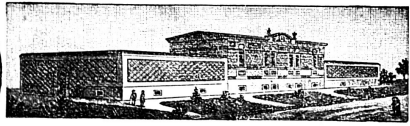
Kein Besucher Zürichs versäume sein Nachtlager im ruhigen Hotel Uetliberg zu nehmen, um den Lärm, die Hitze und den Staub der Stadt zu vermeiden und um Land und Stadtaufenthalt aufs angenehmste zu verbinden.

Reine, kühle, stärkende Luft, gleichmässige Temperatur. — Wunderbarer Sonnenauf- und Untergang. Rigi ebenerdiges Panorama. Zauberrische Beleuchtung von Zürich. Beste Uebergangsstation zwischen Höhe und Niederung. Post, Telegraph, Telephone. Zahlreiche Spaziergänge. Quellwasser 6° C.

Grosses, aufs komfortabelste eingerichtete Hotel mit unübertroffener Küche und billigsten Preisen. Zimmer von Fr. 1.50 an. Pension für 3 Tage. Hydro-elekt. Bäder. Lawn-tennis. Kurarzt.

Restaurant Uto-Kulm auf dem Gipfel des Berges. Aussichtsturm mit grossartiger Rundschau. Täglich Konzert einer neapolitanischen Truppe.

LES CAVES



de la maison

ALFRED ZWEIFEL, LENZBURG
Entrepôt fédéral de douane.

Spécialités en Vins authentiques

Malaga, Madère de l'île, Sherry, Oporto, Marsala et Cognac.

Envoyés en fûts d'origine et en bouteilles.

Les Vins de cette maison ont été choisis pour le Pavillon des Hoteliers suisses à l'Exposition Nationale de Genève.

Grand Prix: Anvers et Rome 1894. — Diplôme d'honneur Londres 1896

Schweiz - London

über

Strassburg-Brüssel und Ostende-Dover

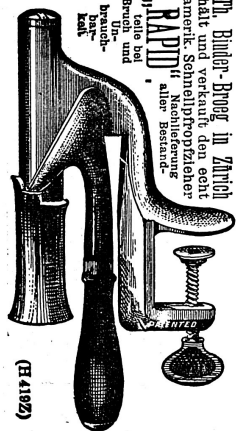
Billigste schnelle Route.

Drei Abfahrten täglich.

Seefahrt: 3 Stunden.

Einfache u. Rückfahrkarte (30 Tage) von und nach den meisten Hauptstationen.

Speise- und Weinkarten
in geschmackvoller Ausführung
liefern prompt und billig
Schweiz. Verlags-Druckerei, Basel.



Parketol

D. R. P. gesetzl. geschützt, neuestes bestes u. einfachstes Mittel für Parketböden u. zum Auffrischen von Linoleum. Wird 1-2mal aufgespritzt. Sofort trocken, schütz gegen Flecken, die Böden können nass aufgewischt werden, daher schon in sanitärer Beziehung für Schlafzimmer unentbehrlich. Waschen und Bohlen fällt ganz fort, jahrelang haltbar.
Zu beziehen Postcollo = 4 Liter für ca. 80-100 Meter reichend, gelblich à frs. 14.50, farblos à frs. 17.- franco aus der Fabrik: Höchster Lackwerk, K. Braselmann, Höchst a. M.

Schinken

mild gesalzen, fein geräuchert 10Kg. Fr. 11.90
Kernschinken, extra zart
Lund mager 10Kg. „ 13.20
Magerspeck 10Kg. „ 11.80
Schweinefleisch, sortiert 10Kg. „ 12.20
liefert in ausgezeichnetester Qualität
A. Winiiger, Hildg. Kapferswyl (St.Gall.)
(H 2327 q)

Bunte Reklamebildchen
der Fleischextrakt-Fabrik

Liebig

werden gekauft. 629
Offerten per 1000 Stück an
A. Béha-Castagnola,
Lugano.

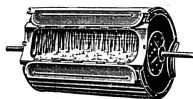


Immer werden
Neue Vervielfältigungsapparate
unter allen erdenklichen Namen
grossartig ausposaunt.
Wahre Wunder
versprechen dieselben.
Wie ein Meteor erschneit jeweils die
Neue Erfindung
um ebenso schnell wieder zu verschwinden.
Fünzig der Hectograph ist und bleibt seit
Jahren der beste und einfachste Vervielfältigungsapparat. Prospekte franko und gratis. 635

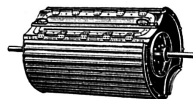
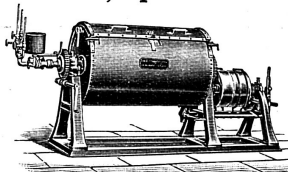
Passavant-Iselin
Basel
Closeteinrichtungen
System Unitas,
Salute Alliance
etc.
geruchlos,
elegante, dauerhaft,
mit Zubehör.
Von allen ersten
Hotels d. Schweiz
empfohlen.
Engl. Toiletten all. Art.
Grössere Installationen à forfait.
Ganze Canalisationen von Hotels.
Grösstes Lager des Continents.
Sofortige Bedienung.
Porzellan-Badewannen
aus einem (1) Stück.

Stute & Blumenthal.
Erste Deutsche Bauanstalt für vollständige Wäscherei-Einrichtungen.
Linden vor Hannover.

Patent-Universal-Bäuch-, Wasch-, Spül- und Blaumaschine mit Metalltrommeln.



Offene Waschtrommel.



Geschlossene Waschtrommel.

Vorzüge vor sämtlichen anderen Systemen:

Keine Bohrungen, mithin keine Wäsche ruinierende Lochränder in der Waschtrommel, deshalb unvergleichlich schonende Reinigung der Wäsche, Schliesst constructiv Koch- und Berieselungsapparat, Desinfectionsapparat, Waschmaschine, Spülmaschine und Blaugefäss in sich, deshalb einzig dastehende vielseitige höchste Leistungsfähigkeit, Ersparnis an Menschen- und Betriebskraft, Dampf, Laugen und Wasser.

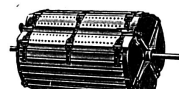
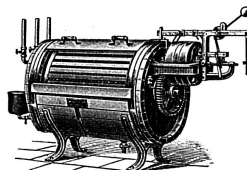
Hoher Materialwerth durch schwere, aus kupfernen Paçonröhren und Blechen gebildete Innentrommel.

Festeste Bauart. — Dunstdichter Verschluss der Aussentrommel mit Schiebeklappe, deshalb kein Dunst im Waschraume.

Patent-Universal-Bäuch-, Wasch-, Spül- und Blaumaschine mit Holztrommeln.



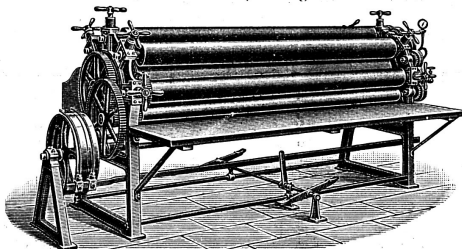
Offene Waschtrommel.



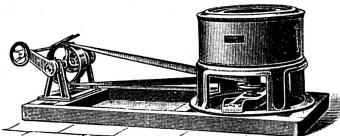
Geschlossene Waschtrommel.

Vorzüge vor sämtlichen anderen Systemen:

Schliesst constructiv Koch- und Berieselungsapparat, Desinfectionsapparat, Waschmaschine, Spülmaschine u. Blaugefäss in sich (usw. wie oben). Billigere Bauart aus solidem la. Pitchpineholz. — Schiebeklappe.



Dampfmangel-Trocken- und Plättmaschine für glatte Wäsche
in 4 verschiedenen Längen, mit Heizcylinder von 500 mm Durchmesser, 4 Andruck- u. 1 Ablegevalze, mit höchster Leistung u. Vollkommenheit.



Centrifugal-Trockenmaschine.

Vorzüge vor anderen Systemen: Im Innern freier Schleuderkessel, deshalb grosser Füllraum. — Bequeme Füllhöhe. — Sicherheitsausricker. — Schmierfänger über dem Treibriemen, deshalb kein Gleiten des letzteren.

Grosse Anlagen in vielen Schweizer Hotels ausgeführt.

Hôtel à louer

Dès le 1 Juillet

20 chambres meublées, nouvellement construit, au pied de hauts montagnes, passage et séjour d'étrangers, affaire de grand avenir pour personne s'entendant dans cette branche. Conditions favorables. 624

S'adresser au propriétaire

Louis Lob, Lausanne.

Konserven und Früchte
des
Rhonethales
die einzigen, welche die ersten französ. Marken ersetzen.

Die Erbsen (très fin), Bohnen, Pfirsiche, Tomaten, Spargeln u. Aprikosen von Saxon sind die besten.

Société de Conserves alimentaires de la Vallée du Rhône
Saxon. Vevey.

Wer schnell und zu Fabrikpreisen mit Konserven von Saxon bedient sein will, wende sich an E. CHRISTEN, Comestibles, BASEL.

Vins fins de Neuchâtel
SAMUEL CHATENAY
Propriétaire à Neuchâtel 288
Médailles de 1^{er} ordre aux Expositions.
Marque admise dans tous les bons hôtels suisses.
Dépôt à Paris: J. Huber, 41 rue des Petits Champs.
Dépôt à Londres: J. & R. McCracken, 38 Queen Street City EC.

Flaschen-Korkmaschinen
Spühl-, Füll-, Verkapselungs-Apparate etc. neuester bestbewährter Construction, Schlauch-Geschirre, Circular-Pumpen, sowie sämtliche Kellerei-Geräthe. 811
Mehrjährige Garantie solider Ausführung.
F. C. Michel, Frankfurt a. M.

Bureau de Placement Central
de la Société Suisse des Hôteliers.
Rue des Etoiles No. 21 Bâle Rue des Etoiles No. 21 Bâle

On demande	Langues				Lieu	Entrée
	all.	frqs.	angl.	ital.		
1 dame de buffet	"	"	"	"	Suisse	Jun
4 sommeliers de salle	"	"	"	"	"	1 ^{er} Juillet
2 sommeliers de restaur.	"	"	"	"	"	de suite

Personnel inscrit:

Personnel	Age	Langues				Entrée
		all.	frqs.	angl.	ital.	
1 secrétaire-volontaire	20	"	"	"	"	de suite
1 chef de cuisine	25-40	"	"	"	"	de suite ou plus tard
2 I. aides de cuisine	21-25	"	"	"	"	"
4 II. aides de cuisine	18-21	"	"	"	"	"
5 I. sommeliers	26-31	"	"	"	"	de suite ou plus tard
13 filles de chambre	25-30	"	"	"	"	"
4 conducteurs	23-28	"	"	"	"	"
5 portiers d'étage	22-37	"	"	"	"	"
2 rôtisseurs	20-24	"	"	"	"	"
2 pâtisseries-entremetiers	24-30	"	"	"	"	"
2 cuisiniers-volontaires	18-19	"	"	"	"	"
3 sommeliers d'étage	22-29	"	"	"	"	de suite ou plus tard
7 concierges	30-40	"	"	"	"	"
1 fille de salle	25	"	"	"	"	"
3 sommeliers de restaurant	23-25	"	"	"	"	"
1 liftier	19-22	"	"	"	"	de suite
2 sommeliers de salle	18-26	"	"	"	"	"
1 dame de buffet	20	"	"	"	"	"
1 cavigio	30	"	"	"	"	"
1 apprentis-cuisinier	16	"	"	"	"	"
1 sommelier de restaurant	21	"	"	"	"	"
1 I. sommelier de salle	24	"	"	"	"	"
1 gouvernante d'office	27	"	"	"	"	à volonté
1 commissionnaire	18	"	"	"	"	1 ^{er} Juin
1 lingère	22	"	"	"	"	à volonté
1 fille de salle volontaire	21	"	"	"	"	"