

Zeitschrift: Schweizer Hotel-Revue = Revue suisse des hotels
Herausgeber: Schweizer Hotelier-Verein
Band: 3 (1894)
Heft: 31

Werbung

Nutzungsbedingungen

Die ETH-Bibliothek ist die Anbieterin der digitalisierten Zeitschriften auf E-Periodica. Sie besitzt keine Urheberrechte an den Zeitschriften und ist nicht verantwortlich für deren Inhalte. Die Rechte liegen in der Regel bei den Herausgebern beziehungsweise den externen Rechteinhabern. Das Veröffentlichen von Bildern in Print- und Online-Publikationen sowie auf Social Media-Kanälen oder Webseiten ist nur mit vorheriger Genehmigung der Rechteinhaber erlaubt. [Mehr erfahren](#)

Conditions d'utilisation

L'ETH Library est le fournisseur des revues numérisées. Elle ne détient aucun droit d'auteur sur les revues et n'est pas responsable de leur contenu. En règle générale, les droits sont détenus par les éditeurs ou les détenteurs de droits externes. La reproduction d'images dans des publications imprimées ou en ligne ainsi que sur des canaux de médias sociaux ou des sites web n'est autorisée qu'avec l'accord préalable des détenteurs des droits. [En savoir plus](#)

Terms of use

The ETH Library is the provider of the digitised journals. It does not own any copyrights to the journals and is not responsible for their content. The rights usually lie with the publishers or the external rights holders. Publishing images in print and online publications, as well as on social media channels or websites, is only permitted with the prior consent of the rights holders. [Find out more](#)

Download PDF: 22.02.2026

ETH-Bibliothek Zürich, E-Periodica, <https://www.e-periodica.ch>

Telegraph-Adresse:
Rochholzhalb.

Roch-Holzhalb, Zürich

Telephon
No. 1036.

Fortwährend Lager echter Champagnerweine:
Veuve Clicquot, Giesler, Heidsieck & Co., Moët & Chandon, G. H. Mumm, Pommery, Louis Roederer, etc. etc.

B. Bohrmann Nachfolger

FRANKFURT a. M.

Fabrik schwer versilberter Tafelgeräte auf weissem Metall.
Gegründet 1865.

Spezialität: Artikel für Hôtels, Restaurants und Cafés.

Garantie für langjährige Haltbarkeit bei täglichem Gebrauch.

Anerkennungen der grössten Etablissements und Hôtels für Solidität und Qualitätsgüte.

Löffel, Gabeln,

Saucières,

Messer,

SOUPIÈRES,

Thee- und Café-
Service,

Huiliers,

Plateaux,

PLATTEN.

Brodkörbe etc.



Kantonale Gewerbe-Ausstellung Zürich

15. Juni bis 15. Oktober 1894

mit Eidgenössischen Spezial-Ausstellungen für

Unfallverhütung, Fabrikhygiene, Samariterwesen, Krankenpflege, Motoren,
Hausindustrie, Frauenarbeit. [OF1684]

Täglich geöffnet v. morgens 8 Uhr (Sonntag 10 Uhr) bis abends 6 1/2 Uhr

Eintrittspreis Fr. 1.—

Gesellschaften und Schulen grosser Rabatt. — Katalog Fr. 1.—

Restauration mit Garten. — Täglich Konzerte.

Mittags 12 Uhr gemeinschaftliches Mittagessen à Fr. 2.— mit Wein.

HOTEL DE L'EUROPE. FREIBURG i. B.

Neues mit allem Comfort ausgestattetes Haus I. Ranges,
in der Nähe des Hauptbahnhofes. Schönste freie Lage
mit Garten und Promenaden. Glasgedeckte und offene
Terasse. Elegante Appartements und einzelne Zimmer.
Neueste sanitäre Einrichtungen. Bäder auf Etage.
Electricches Licht und Niederdruck-Dampfheizung in
allen Zimmern. 335

Es empfiehlt sich bestens
der Besitzer: **Friedrich Harrer.**

Alt renommiertes, bestingerichtetes, bürgerliches Haus.
Gute Küche und Keller. — Gänzlich renoviert.
Schönste Lage an der Promenade beim
Centralbahnplatz.
— Mässige Preise. —

Basel **Hôtel du Faucon (Falken) Bâle**
II. Ranges. — II. Ordre. Maison d'une
ancienne renommée
confortablement installée. Bonne
cuisine et cave. Nouvellement restaurée.
La plus belle situation près la gare Central Suisse.
Prix modérés. **S. REY-GUYER, propr.**

Nous recommandons notre
INSTITUT ARTISTIQUE
des mieux montés pour l'exécution soignée de
tout travail graphique

Esquisses
Originales
pour
Affiches
Clichés etc.
exécutées
dans le
plus court délai
par les premiers
ARTISTES.

**Art. Institut
ORELL FUSLI
ZÜRICH.**

Devis
immédiats.
Heures
de Bureau:
de 8 h du Matin
à 7 h du Soir
sans interruption.

On accorde la même attention
aux ouvrages les plus simples
comme aux travaux les plus artistiques

**Vins fins de Neuchâtel
SAMUEL CHATENAY**
Propriétaire à Neuchâtel 359
Médailles de 1^{er} ordre aux Expositions.
Marque admise dans tous les bons hôtels suisses.
Dépôt à Paris: J. Huber, 41 rue des Petits Champs.
Dépôt à Londres: J. & R. McCracken, 38 Queen Street City EC.

Hôtelier

der 3 Hauptsprachen mächtig,
sucht während der Winter-
saison als

Direktor

ein Hotel oder eine Pension zu
leiten, würde event. auch den
Posten als **Chef de réception**
annehmen. Nach Umständen
auch ein **nachweisbar ven-
tables Geschäft** pachtweise
übernehmen.

Offerten zur gefl. Weiterbe-
förderung sind zu richten unter
H 660 R. an die Expedition
der **Hôtel-Revue**, Basel.

KREBS- GYGAX

SCHAFFHAUSEN.

Immer werden neue
Vervielfältigungs-Apparate
unter allen erdenklichen Namen
grossartig ausposaunt.

Wahre Wunder
versprechen dieselben. Wie ein Meteor
erscheint jeweils die
Neue Erfindung
um ebensoschnell wieder zu verschwinden.
Einzig der Hectograph ist und bleibt seit
Jahren der beste u. einfachste Vervielfälti-
gungs-Apparat. Prospective franco u. gratis.



SWISS CHAMPAGNE

BOUVIER FRÈRES

NEUCHÂTEL

Se trouve dans tous les bons
Hôtels Suisses.

Ing. Augusto Stigler.

Hydraulische und elektrische
Personenaufzüge.

850 Anlagen in Europa,
40 Anlagen in der Schweiz.



Hydraulische Warenaufzüge,
hydraulische Gepäckaufzüge,
Speiseaufzüge,
Transmissionsaufzüge.

Alleinvertretung:

Geo. F. Ramel,

Maschinen-Ingenieur,
Seefeld 41, ZÜRICH.

Telegramme: Rameleo, Zürich.
Telephon No. 1829.

Prima Referenzen.

Ausarbeitung von Projekten und Kosten-
voranschlägen gratis. (M. 8212 Z.)
System der Personenaufzüge für
bestehende und Neubauten.

CONSERVES SAXON
Conserves et Primeurs
de la
Vallée du Rhône
les seules remplaçant les grandes marques françaises.

Les Pois très fins, Haricots, Tomates, Asperges,
Abricots et Pêches de Saxon sont les meilleurs.

Société de Conserves alimentaires
de la Vallée du Rhône
Saxon. Vevey.

Pour recevoir promptement et au prix de
fabrique les Conserves de Saxon, s'adres-
ser à **E. CHRISTEN, Comestibles, BALE.**

Permanente Ausstellung ZÜRICH Stadelhofen 8, Gôthestrasse ZÜRICH



der ersten

schweiz. Spezialfabrik

von

completen englischen

und

amerikanischen

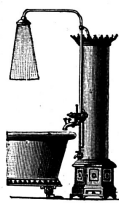
Closet-, Pissoir-, Toiletten-,

Küchen-, Bade-Einrichtungen u.

Apparaten etc.

Installation ganzer Hotels, Anstalten etc.

Prima Referenzen. Prospective gratis.



G. HELBLING & Co., Küsnacht a. Zürichsee.

BILLARDS von
F. MORCENTHALER, Fabrikant in BERN
Telephon. Permanente Ausstellung. Telephon.
von 40 bis 60 neuen Billards von Fr. 600 bis Fr. 2000
von 20 bis 30 umgeänderten Billards von Fr. 300 bis Fr. 700
Diverse andere Salonspiele. — Auswahl in sämtlichen Zubehörs.
Illustrierte Kataloge, alle näheren Details enthaltend, gratis u. franco.
Reparatur. — Kauf. — Reparaturen.
Medaillen in Zürich, Brüssel, Paris, Madrid etc. 188
Electrische Beleuchtung. Eigene Wasserkraft.

In schönster Lage der Stadt Luzern
auf einer Anhöhe, ist eine
Fremden-Pension I. Ranges,
möblirt und mit Park-Anlage, aus freier Hand zu **verkaufen**,
oder zu **vermieten**.
Gefällige Offerten unter Chiffre **H 617 R.** befördert die
Expedition dieses Blattes. 617

Hotel des Trois-Rois, Vevey.

Madame A. Niederhauser-Faucherre a la douleur de faire
part de la mort de son mari à sa nombreuse clientèle, et
de porter à sa connaissance qu'elle continuera à vouer tous
ses soins à la direction de son établissement. H 7583 L 639

Schweiz - England

über

OSTENDE-DOVER

Billigste schnelle Route.

Drei Abfahrten täglich.

Seefahrt: 3 Stunden.

Einfache u. Rückfahrkarte (30 Tage) von und nach den meisten Hauptstationen.

Verfälschte Seide!

Man verbrenne ein Musterchen schwarzen Seidenstoffs, von dem man kaufen will, und die etwaige Verfälschung tritt sofort zu Tage: Echte, rein gefärbte Seide kräuselt sofort zusammen, verlässt bald und hinterlässt wenig Asche von ganz hellbräunlicher Farbe. — Verfälschte Seide (die leicht speckig wird und bricht) brennt langsam fort, namentlich glimmen die „Schlussfäden“ weiter (wenn sehr mit Farbstoff erschwert), und hinterlässt eine dunkelbraune Asche, die sich im Gegensatz zur echten Seide nicht kräuselt, sondern krümmt. Zerdrückt man die Asche der echten Seide, so zerfällt sie, die der verfälschten nicht. Die **Seiden-Fabrik von G. Henneberg** (K. u. K. Hofl.), **Zürich** versendet gern Muster von ihren echten Seidenstoffen an Jedermann und liefert einzelne Roben und ganze Stücke portofrei in's Haus.

GEBR. BAUSCHER, Porzellanfabrik WEIDEN (Bayern).

(Spezialfabrik für Hôtelgeschirre.)

Nach eigenartiger, langjährig bewährter Composition, speziell für den Hôtelgebrauch hergestellt, **übertrifft unser Porzellangeschirr an Dauerhaftigkeit jedes andere Fabrikat.** Unsere **decorative Ausführung** wird nach jeder Richtung als **mustergiltig** anerkannt. Effectuierung prompt, franco und verzollt; Preise mässig. — Beste Referenzen vieler erster Hôtel-Etablissements.

Alleiniger Vertreter für die Schweiz:

599

Telephon. Herr J. HALLENSLEBEN-LOTZ, LUZERN, Seidenhofstrasse 4 Telephon.
(vis-à-vis Hotel du lac).



Den Herren
Hotel- und Pensions-Besitzern
sowie **Restaurateurs**
sowohl in der Schweiz als im Ausland, wird das
nachweisbar grösste und erste
Comestibles Versandt-Geschäft

von
E. CHRISTEN

in **BASEL** (Schweiz) und **ST. LUDWIG** (Elsass)
bestens empfohlen.

An der III. Schweiz. Fischerei-Ausstellung in Zürich
erhielt letzten Monat diese Firma die höchste Auszeichnung
1 silberne Medaille nebst 3 Diplomen I. Klasse
für ihre lebenden Rheinsalme und andere lebende Flussfische,
sowie für tote auf Eis ausgestellte Fische.

Specialitäten:

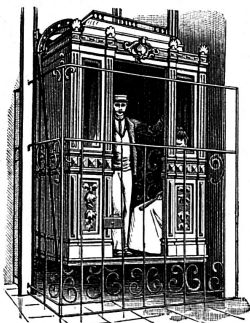
Frische Fische. Geflügel. Wildpret. Gemüse.
Fleischwaren. 642
Conserven aller Art zu Fabrikpreisen.

Waadtländer-Weine

garantiert rein gehalten. — Versandt direkt ab Keller des
Produzenten. Grosse Auswahl in den besten Sorten und Lagen.

Grossenbacher & Cie. 453

Vevey. Langenthal.



Hydraulische und elektrische

**Personen-
u. Waaren-Aufzüge**

amerikanischer & engl. Systeme
liefert 86

die Maschinenfabrik

**ROBERT SCHINDLER
Luzern.**

Prima Referenzen
über 100 Anlagen.

Singleton & Priestman, Sheffield

FABRIK

schwer, nur auf Weissmetall versilberter

Löffeln und Gabeln,

sowie einfachen und eleganten Tisch- u. Dessertmesser
aus feinstem englischem Stahl erstellt. 623

Anerkannt bestes Fabrikat für Restaurants u. Hotels
zu Fabrikpreisen zu beziehen durch deren Vertreter:

Alb. Altwegg-Oser, Theodorsgraben 36, Basel.

In einem sehr besuchten Fremdenort der Centralschweiz ist
wegen vorgerückten Alters des Besitzers ein **altrenommiertes**

Hotel II. Ranges,

**Jahresgeschäft, mit zugehörigem, prächtigem Restaurations- und
Konzertgarten pro Herbst oder Frühjahr zu verkaufen.**

Anfragen unter Chiffre **H 620 R.** an die Expedition der „Hôtel-Revue.“ 620

Hotel und Pension

in einem vielbesuchten klima-
tischen Luftkurort d. Ostschweiz,
in unmittelbarer Nähe der Hoch-
gebirge, sehr gut eingerichtet,
m. schönen Gartenanlagen, regem
Fremden- und Touristenverkehr,
ist infolge Geschäftsänderung
zu verkaufen.

Für tüchtige Fachleute sehr
lohnende Existenz.

Nähere Auskunft erteilt
657] Die Geschäftsagentur
Hunziker-Jordy
St. Gallen.

Zürich.

Feines

Restaurant

zu verkaufen.

Näheres sub M 4237 durch
Rudolf Mosse in Zürich.
(M 9332 Z) 650

Zu vermieten

auf 10 bis 12 Jahre:

Hotel Zermatt.

Hotel Riffelberg.

Restaurant Gornergrat.

(Eigentum der Gemeinde Zermatt).

Dieselben sind möbliert und mit
Wasser, sowie auch mit dazu ge-
hörigen Nebengebäuden und Gär-
ten versehen. Antritt des Mieters
1. Januar 1895. Offerten mittelst
rekommandierten Briefen sind zu
richten an den Herrn Präsidenten
der Gemeinde Zermatt. Falls auf
die gemachten Anträge innert 10
Tagen keine Antwort erfolgt, ist
man gebeten, unter Bezugnahme
auf dieselben zu reklamieren. [619

Carl Pfaltz, Basel

Südwein-Import- & Versandgeschäft
gewährt den Tit.

Hotels & Pensionen

die
günstigsten

Conditionen.
Schutzmarke.
Man besuche gefälligst die Preisliste,
die während der Saison regelmässig
versandt wird. 502

CHRISTOFLE & C^{IE}

PARIS * KARLSRUHE.

Fabrik
schwer versilberter
Tafelgeräte.

Alles auf
Weiss-Metall
versilbert.



Anerkannt bestes Fabrikat für Hotelgebrauch

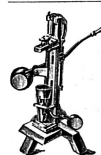
Christofle-Bestecke.

Ernässigte Preise.

Unsere Fabrikate sind zu Fabrikpreisen zu beziehen durch unsere Vertreter:

G. KIEFER & C^{IE} IN BASEL.

Man verlange auch dort unsere illustrierten Preislisten.



Flaschen-Korkmaschinen

Spühl-, Füll- Verkapselungs-
Apparate etc. neuester bestbewährter
Construction, Schlauch-Geschirre,
Circular-Pumpen, sowie sämtliche
Kellerei-Geräthe. 170

Mehrjährige Garantie solider Ausführung.

F. C. Michel, Frankfurt a. M.



Bureau de Placement Central

de la Société Suisse des Hôteliers.

Rue des Etoiles No. 23

Bâle

Emplois vacants:

Rue des Etoiles No. 23

Bâle

On demande	Langues				Lieu	Entrée
	all.	frs.	angl.	ital.		
1 sommelier de restaurant	"	"	"	"	Suisse	de suite
3 dames de buffet	"	"	"	"	Suisse	de suite
4 filles de chambre	"	"	"	"	Suisse	de suite
1 gouvernante d'office	"	"	"	"	Suisse	de suite
2 aides de cuisine	"	"	"	"	Suisse	de suite
1 sommelier volent.	"	"	"	"	Suisse	de suite
1 sommelier de restaur.	"	"	"	"	Suisse	de suite
1 portier conducteur	"	"	"	"	Suisse	de suite

Personnel inscrit:

Personnel	Age	Langues				Entrée
		all.	frs.	angl.	ital.	
2 I. secrétaires	20-24	"	"	"	"	de suite
3 secrétaires-volontaires	19-22	"	"	"	"	"
2 II. secrétaires	23	"	"	"	"	"
1 gouvernante	35	"	"	"	"	de suite ou plus tard
2 chefs de cuisine	21-40	"	"	"	"	"
2 I. aides de cuisine	19-22	"	"	"	"	"
2 II. aides de cuisine	19-21	"	"	"	"	"
3 I. sommeliers	30-34	"	"	"	"	"
5 filles de chambre	23-28	"	"	"	"	"
2 conducteurs	28-35	"	"	"	"	"
1 sommelier de salle	17	"	"	"	"	"
3 repasseuses	21-26	"	"	"	"	"
1 secrétaire-aide	19	"	"	"	"	de suite
1 gouvernante de cuisine	25	"	"	"	"	"
1 apprenti cuisinier	16	"	"	"	"	Avant
1 I. caviato	27	"	"	"	"	"