

Zeitschrift: Horizonte : das Angebot von Pro Senectute Kanton Zug
Herausgeber: Pro Senectute Kanton Zug
Band: 14 (2008)
Heft: 27

Werbung

Nutzungsbedingungen

Die ETH-Bibliothek ist die Anbieterin der digitalisierten Zeitschriften auf E-Periodica. Sie besitzt keine Urheberrechte an den Zeitschriften und ist nicht verantwortlich für deren Inhalte. Die Rechte liegen in der Regel bei den Herausgebern beziehungsweise den externen Rechteinhabern. Das Veröffentlichen von Bildern in Print- und Online-Publikationen sowie auf Social Media-Kanälen oder Webseiten ist nur mit vorheriger Genehmigung der Rechteinhaber erlaubt. [Mehr erfahren](#)

Conditions d'utilisation

L'ETH Library est le fournisseur des revues numérisées. Elle ne détient aucun droit d'auteur sur les revues et n'est pas responsable de leur contenu. En règle générale, les droits sont détenus par les éditeurs ou les détenteurs de droits externes. La reproduction d'images dans des publications imprimées ou en ligne ainsi que sur des canaux de médias sociaux ou des sites web n'est autorisée qu'avec l'accord préalable des détenteurs des droits. [En savoir plus](#)

Terms of use

The ETH Library is the provider of the digitised journals. It does not own any copyrights to the journals and is not responsible for their content. The rights usually lie with the publishers or the external rights holders. Publishing images in print and online publications, as well as on social media channels or websites, is only permitted with the prior consent of the rights holders. [Find out more](#)

Download PDF: 05.02.2026

ETH-Bibliothek Zürich, E-Periodica, <https://www.e-periodica.ch>



RehaA – Vertrauen in die kompetente Versorgung

RehaA Zug ist Ihr neues, ambulantes Rehabilitationszentrum, in dem wir Sie ganzheitlich medizinisch und therapeutisch behandeln können – ob vor oder nach einem Klinikaufenthalt, zur Vorsorge oder Verbesserung Ihrer Leistungsfähigkeit.

Profitieren Sie von der bequemen Erreichbarkeit und ausgedehnten Öffnungszeiten und lassen Sie sich von einem Team aus erfahrenen Spezialisten in Medizin, Therapie und Psychologie betreuen – wir freuen uns auf Ihren Besuch im zweiten Stock des Zuger Bahnhofes!

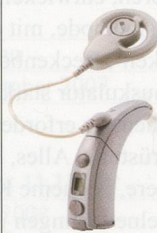
RehaA Zug · Bahnhofplatz · 6300 Zug
Tel. 041 725 37 00 · Fax 041 725 37 09
rehaazug@rehaclinic.ch · www.rehaclinic.ch

RehaA Zug ist ein Unternehmen von RehaClinic.

Cochlear™

Akustische Orientierung schafft Sicherheit.

Bilaterale Cochlear Implantation



freedom

Die beidseitige CI-Versorgung führt nachweislich zu signifikanten Hörverbesserungen. Ein zweites Cochlea Implantat ermöglicht den Zugang zum räumlichen Hören. Viele Patienten berichten von einer wesentlichen Verringerung des Konzentrationsaufwandes beim Hören. Die Verbesserung ist besonders deutlich beim Richtungshören und im Störlärm.

Gern erhalten Sie von uns weiteres Informationsmaterial.

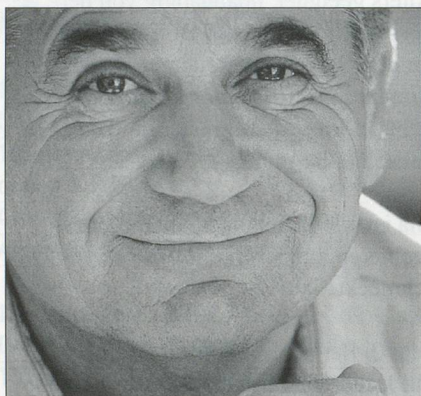
Cochlear AG Margarethenstrasse 47, 4053 Basel
Telefon: 0 61 205 04 04, Telefax: 0 61 205 04 05

www.cochlear.com

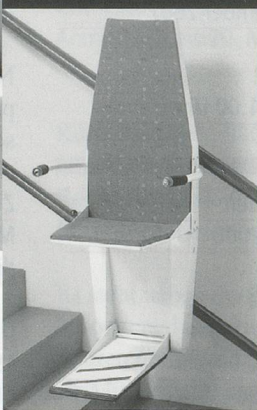


Hear now. And always

Cochlear™



Mein Treppenlift ist von Rigert...



www.rigert.ch

Ausfüllen und abschicken

☐ im Haus ☐ im Freien

Name

Strasse

PLZ/Ort

Telefon

Rigert AG, Treppenlifte

Eichlihalde 1, 6405 Immensee, info@rigert.ch

Rigert in Ihrer Nähe

Telefon 041 854 20 10

rigert &
TREPPENLIFTE

29/M/07

Was immer Ihre Wünsche und Ziele sind: Wir sind für Sie da.

Machen Sie jetzt mehr aus Ihrem Geld: mit Fonds, die auf Sie zugeschnitten sind – ohne Depotgebühren. Informieren Sie sich auf www.postfinance.ch oder in jeder Poststelle.

Für eine persönliche Beratung besuchen Sie uns in der PostFinance-Filiale in Zug, Tel. 041 728 08 50.

Besser begleitet.

PostFinance
DIE POST+

