

**Zeitschrift:** Älter werden : das Angebot von Pro Senectute Kanton Zug  
**Herausgeber:** Pro Senectute Kanton Zug  
**Band:** 9 (2003)  
**Heft:** 17  
  
**Rubrik:** Gestalten und Spielen

### **Nutzungsbedingungen**

Die ETH-Bibliothek ist die Anbieterin der digitalisierten Zeitschriften auf E-Periodica. Sie besitzt keine Urheberrechte an den Zeitschriften und ist nicht verantwortlich für deren Inhalte. Die Rechte liegen in der Regel bei den Herausgebern beziehungsweise den externen Rechteinhabern. Das Veröffentlichen von Bildern in Print- und Online-Publikationen sowie auf Social Media-Kanälen oder Webseiten ist nur mit vorheriger Genehmigung der Rechteinhaber erlaubt. [Mehr erfahren](#)

### **Conditions d'utilisation**

L'ETH Library est le fournisseur des revues numérisées. Elle ne détient aucun droit d'auteur sur les revues et n'est pas responsable de leur contenu. En règle générale, les droits sont détenus par les éditeurs ou les détenteurs de droits externes. La reproduction d'images dans des publications imprimées ou en ligne ainsi que sur des canaux de médias sociaux ou des sites web n'est autorisée qu'avec l'accord préalable des détenteurs des droits. [En savoir plus](#)

### **Terms of use**

The ETH Library is the provider of the digitised journals. It does not own any copyrights to the journals and is not responsible for their content. The rights usually lie with the publishers or the external rights holders. Publishing images in print and online publications, as well as on social media channels or websites, is only permitted with the prior consent of the rights holders. [Find out more](#)

**Download PDF:** 01.02.2026

**ETH-Bibliothek Zürich, E-Periodica, <https://www.e-periodica.ch>**

## Aquarellieren

Farben und Formen inspirieren zum Malen, zu neuen Darstellungen ganz einfacher Art. Anhand verschiedener Themen und Techniken lassen wir kleine «Kunstwerke» entstehen, die uns Freude bereiten. Die Kurse sind geeignet für Ungeübte und Fortgeschrittene.

Zug, Pro Senectute, Kursraum 6

Mit Katharina Proch

4 Doppelstunden

Fr. 90.–

Kursnummer: 3.2002.12

Dienstag von 9.00 bis 11.00 Uhr

4. bis 25. Februar 2003

Anmeldung bis 17. Januar 2003

Kursnummer: 3.2002.13

Dienstag von 14.00 bis 16.00 Uhr

22. April bis 13. Mai 2003

Anmeldung bis 4. April 2003

## Auskunft und Anmeldung

Telefon 041 727 50 55

Telefax 041 727 50 60

E-Mail: [info@zg.pro-senectute.ch](mailto:info@zg.pro-senectute.ch)

Bitte um frühzeitige Anmeldung

## Collagen – aus Vorhandenem Neues gestalten

Kursnummer: 3.2007.5

Der Begriff «Collage» bezeichnet alle Werke, in denen unterschiedliche Bilder oder Materialien durch Kleben, Schrauben, Heften, Vernähen usw. verbunden werden. Nach kurzer Einführung stellen Sie unter Verwendung verschiedenster Techniken zwei- oder dreidimensionale Collagen her.

Bei dieser Art von Kunstwerken entsteht jedesmal ein Unikat von ganz eigener Schönheit. Bei der Erstellung der Collagen kommen die unterschiedlichsten Materialien und Inhalte zum Einsatz. Ihrer Fantasie und Kreativität sind hierbei kaum Grenzen gesetzt. Vorkenntnisse sind nicht nötig.

Zug, Pro Senectute, Kursraum 6

Mit Brigitta Luther

4-mal 2 1/2 Stunden

Dienstag von 9.00 bis 11.30 Uhr

11. März bis 1. April 2003

Fr. 100.– exkl. Material

Anmeldung bis 28. Februar 2003

## Modellieren und Töpfern

Das besondere Angebot: Modellieren und Töpfern im Atelier. Der Kurs vermittelt Ihnen Aufbautechniken wie Platten-, Wulsttechnik, Überformen sowie Drehen an der elektrischen Töpferscheibe. Bei diversen Glasurtechniken wie Engobieren, Untergrundglasurmalereien, beim Glasieren mit Glasscherben und Verzieren mit Gold sind kaum Grenzen gesetzt. Der Kurs richtet sich an Anfänger(innen) und Fortgeschrittene. Das Atelier ist rollstuhlgängig.

Baar, Keramikatelier/RAKU,

Neuhofstrasse 7

Mit Beatrice Mathis

5 Doppelstunden

Fr. 80.– exkl. Material und Brennkosten

Kursnummer: 3.2101.17

Mittwoch von 15.00 bis 17.00 Uhr

8. Januar bis 5. Februar 2003

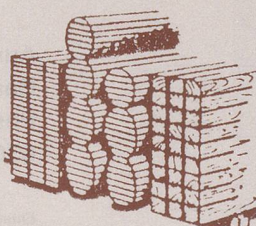
Anmeldung bis Freitag, 13. Dezember 2002

Kursnummer: 3.2101.18

Mittwoch von 15.00 bis 17.00 Uhr

12. Februar bis 12. März 2003

Anmeldung bis Freitag, 31. Januar 2003



Telefon 041 741 49 08  
Telefax 041 740 01 18

## Josef Speck Söhne Zug

Inhaber: Leo Speck

### Säge- und Hobelwerk · Holzhandlung

In- und ausländische  
Hobelwaren, Farbtäfer  
Trockene Klotzbretter

Parallelbretter  
Latten  
Bauholz nach Liste

Kollermühle (Sagistrasse 10) 6300 Zug



**Ölmalen**

Für Anfänger(innen) und  
Fortgeschrittene

Wir treffen uns regelmässig unter Anleitung zum Ölmalen. Machen auch Sie mit! Vorkenntnisse sind keine nötig. Regelmässige Teilnahme ist erwünscht.

Zug, Pro Senectute, Kursraum 5

Mit Pelayo Fernandez Arrizabalaga

Fr. 25.– pro Nachmittag exkl. Material

Eintritt nach Absprache jederzeit möglich

Angebotsnummer: 2.2701.2

Donnerstag von 14.00 bis 15.55 Uhr

Angebotsnummer: 2.2701.3

Donnerstag von 16.05 bis 18.00 Uhr

Angebotsnummer: 2.2701.1

Freitag von 16.05 bis 18.00 Uhr

**Jassen für Anfängerinnen  
und Anfänger**

Kursnummer: 3.2801.1

Sie können sich die Farben, Namen und Werte der Karten, die wichtigsten Regeln und einige Spielzüge aneignen und werden Spielarten kennen lernen. Spielen auch Sie unser Nationalspiel! Sie werden es Schritt für Schritt lernen.

Zug, Pro Senectute, Kursraum 2

Mit Armin Feuchter

4 Doppelstunden

Mittwoch von 14.00 bis 16.00 Uhr

5. bis 26. Februar 2003

Fr. 80.–

Anmeldung bis 24. Januar 2003

**Jasskreis für Leute  
mit Grundkenntnissen**

Angebotsnummer: 2.2802

Sie kennen die Farben, Namen und Werte der Jasskarten. Sie wollen mehr wissen, Sie wollen wieder regelmässiger jassen und dafür Tipps und Anregungen erhalten. Sie werden in lockerer Runde vertiefter ins Jassen eingeführt. Dieses Angebot richtet sich stark nach den Fragen und Bedürfnissen der Teilnehmenden. Machen Sie mit, Freude und Lust am Spielen stehen im Vordergrund.

Zug, Restaurant Brandenburg

Mit Vreny Bähler und Team

Dienstag von 14.00 bis 16.00 Uhr

11. März bis 27. Mai 2003

Fr. 2.– pro Nachmittag

Anmeldung am ersten Kurstag und  
laufend möglich

**AUSGLEICHSKASSE ZUG • IV-STELLE ZUG****IHR ANSPRUCH AUF  
ERGÄNZUNGSLEISTUNGEN ZUR AHV**

Die Ergänzungsleistungen sind Bedarfsleistungen. Sie bestehen aus:

- den jährlichen Ergänzungsleistungen, welche monatlich ausbezahlt werden;
- der Vergütung von Krankheits- und Behinderungskosten.

Der Anspruch auf die jährlichen Ergänzungsleistungen ergibt sich aus der Differenz zwischen den anerkannten Ausgaben und anrechenbaren Einnahmen. Berechnungsbeispiele sind in den Merkblättern vorhanden.

**Ich möchte mehr über die Ergänzungsleistungen erfahren.  
Bitte senden Sie mir die Merkblätter an folgende Adresse:**

Name und Vorname: \_\_\_\_\_

Strasse: \_\_\_\_\_

PLZ / Wohnort: \_\_\_\_\_

- ☐ Ich beziehe noch keine AHV-Renten  
☐ Ich beziehe AHV-Renten, Vers.-Nr.: \_\_\_\_\_

Bitte Talon ausfüllen, ausschneiden  
und einsenden an folgende Adresse:

**Ausgleichskasse Zug**  
Baarerstrasse 11  
Postfach 4032  
6304 Zug

Email: [info@ak-zg.ahv-iv.ch](mailto:info@ak-zg.ahv-iv.ch) homepage: [www.zug.ch/ahv](http://www.zug.ch/ahv)

Auskünfte, Merkblätter und Anmeldeformulare erhalten  
Sie auch bei der AHV-Zweigstelle Ihres Wohnortes.

**AHV IV**  
AVS



## Patienzen legen

Einführung

Kursnummer: 3.2811.9

Sie können allein, aber auch zu zweit Patienzen legen. Dieses beliebte Kartenspiel trainiert auf vergnügliche Art die geistige Beweglichkeit, bringt Distanz zu Alltagsproblemen, vertreibt die Langeweile und macht ganz einfach Spass. Von leicht bis schwierig gibt es für jeden Anspruch Varianten, die mühelos, aber auch mit Vorausdenken und Abwägen gespielt werden können.

Zug, Pro Senectute, Kursraum 2

Mit Dora Nussbaum

4 Doppelstunden

Freitag von 14.00 bis 16.00 Uhr

7. bis 28. Februar 2003

Fr. 80.–

Anmeldung bis 24. Januar 2003

## Patienzen legen

2. Kurs, Fortsetzung

Kursnummer: 3.2812.9

Sie kennen die Patience-Karten und möchten gerne weitere Spielvarianten lernen.

Der Schwierigkeitsgrad erhöht sich und die Spannung steigt.

Zug, Pro Senectute, Kursraum 2

Mit Dora Nussbaum

4 Doppelstunden

Freitag von 14.00 bis 16.00 Uhr

7. bis 28. März 2003

Fr. 80.–

Anmeldung bis 21. Februar 2003

## Schachtreff Grafenau

Sie können jeden Freitag in Ruhe und mitten in Zug Schach spielen. Sie kommen alleine oder zu zweit, sporadisch oder regelmässig. Seniorinnen und Senioren sind immer anwesend. Bretter und Figuren sind vorhanden.

Zug, Restaurant Grafenau

Leitung: Ludwig Bollhalder,

Telefon 041 761 03 91

Jeden Freitag von 14.00 bis 17.00 Uhr

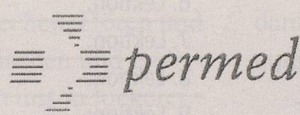
## Auskunft und Anmeldung

Telefon 041 727 50 55

Telefax 041 727 50 60

E-Mail: [info@zg.pro-senectute.ch](mailto:info@zg.pro-senectute.ch)

Bitte um frühzeitige Anmeldung



## Pflege und Betreuung in vertrauter Umgebung

Viele Gründe sprechen für eine Pflege und Betreuung im eigenen Heim.

Wir bieten die ganze Bandbreite individueller Spitex - Dienstleistungen an, professionell und von den Krankenkassen anerkannt.

### • Qualifizierte Krankenpflege

### • Grundpflege

Auch wenn keine Medizinische Pflege notwendig ist, bieten wir Ihnen eine umfassende Unterstützung an.

### • Leichte Hausarbeiten

### • Einkaufen und Kochen

### • Betreuung während Ferienabwesenheit der Angehörigen

### • Begleitung und Gesellschaft

Unser erfahrenes und qualifiziertes Pflege- und Betreuungspersonal steht Ihnen rund um die Uhr, während 365 Tagen im Jahr, mit Rat und Tat zur Seite.

Auf Wunsch senden wir Ihnen unsere Pflegebroschüre unverbindlich zu.

**041 726 0 726**

permed Personalberatung AG,  
Metallstrasse 6, 6300 Zug