

# Excursion

Objektyp: **Group**

Zeitschrift: **Horizons : le magazine suisse de la recherche scientifique**

Band (Jahr): - **(2008)**

Heft 76

PDF erstellt am: **26.09.2024**

## **Nutzungsbedingungen**

Die ETH-Bibliothek ist Anbieterin der digitalisierten Zeitschriften. Sie besitzt keine Urheberrechte an den Inhalten der Zeitschriften. Die Rechte liegen in der Regel bei den Herausgebern.

Die auf der Plattform e-periodica veröffentlichten Dokumente stehen für nicht-kommerzielle Zwecke in Lehre und Forschung sowie für die private Nutzung frei zur Verfügung. Einzelne Dateien oder Ausdrucke aus diesem Angebot können zusammen mit diesen Nutzungsbedingungen und den korrekten Herkunftsbezeichnungen weitergegeben werden.

Das Veröffentlichen von Bildern in Print- und Online-Publikationen ist nur mit vorheriger Genehmigung der Rechteinhaber erlaubt. Die systematische Speicherung von Teilen des elektronischen Angebots auf anderen Servern bedarf ebenfalls des schriftlichen Einverständnisses der Rechteinhaber.

## **Haftungsausschluss**

Alle Angaben erfolgen ohne Gewähr für Vollständigkeit oder Richtigkeit. Es wird keine Haftung übernommen für Schäden durch die Verwendung von Informationen aus diesem Online-Angebot oder durch das Fehlen von Informationen. Dies gilt auch für Inhalte Dritter, die über dieses Angebot zugänglich sind.

**\* Lubie de la nature**

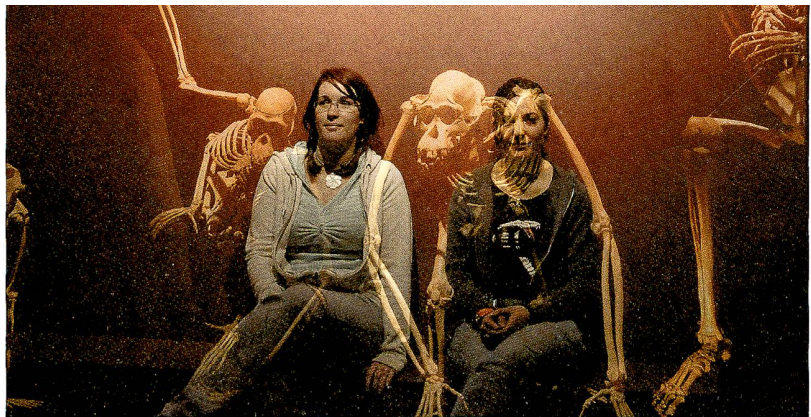
**Qu'entend-on par dominant et récessif ?**

Les gènes peuvent être récessifs ou dominants. Dominant signifie qu'une copie seulement du gène suffit pour qu'une caractéristique déterminée par ce gène soit exprimée. Lorsqu'une personne possède un gène dominant sur un chromosome, celui du groupe sanguin A, par exemple, son



groupe sanguin sera celui-là. Par contre, récessif signifie que, dans nos cellules, le gène concerné doit être présent sur les deux chromosomes d'une paire chromosomique afin que la caractéristique s'exprime. Le groupe sanguin zéro est récessif. Pour qu'un enfant présente une caractéristique dominante, un des parents au moins doit être porteur de cette caractéristique. En revanche, pour qu'un enfant présente une caractéristique récessive, ses deux parents doivent posséder une copie du gène responsable de cette caractéristique.

Questions et réponses sont tirées du site du FNS [www.gene-abc.ch](http://www.gene-abc.ch) qui informe de manière divertissante sur la génétique et la technologie génétique.



Alain Germond, Muséum d'histoire naturelle Neuchâtel.

**Nos parents les singes**

Qu'est-ce qui nous distingue de nos cousins les singes ? Pas grand-chose, à part peut-être le langage articulé. C'est ce que nous rappelle l'exposition « Le propre du singe » du Muséum d'histoire naturelle de Neuchâtel. Conçue initialement à Grenoble, elle a été entièrement revisitée et propose un parcours initiatique dans le monde des primates, à la recherche de notre propre identité.

Alors que de nombreux périls menacent la survie des singes, elle met en évidence, à l'aide d'une habile scénographie, toutes les similitudes qui nous lient à nos parents simiesques et plus particulièrement au groupe des anthropoïdes : gibbons, orangs-outans, gorilles et chimpanzés, ces derniers partageant avec nous 98% de leur patrimoine génétique. Elle accorde aussi une large place aux dernières décou-



vertes des éthologues. C'est ainsi que l'on apprend que nos cousins ne sont pas seulement capables d'utiliser des outils, de partager de la nourriture, de rire ou d'entretenir des relations sociales complexes, mais qu'ils ont aussi une conscience de soi – ils savent se reconnaître dans un miroir – et qu'ils sont doués d'empathie. Plus troublant encore, leurs performances peuvent parfois dépasser les nôtres. Les chimpanzés disposent par exemple d'une meilleure mémoire à court terme que nous... red

**Muséum d'histoire naturelle**  
14, rue des Terreaux, 2000 Neuchâtel  
Du ma au di, de 10 h à 18 h  
Tél. 032 717 79 60  
[www.museum-neuchatel.ch](http://www.museum-neuchatel.ch)



**horizons**  
MAGAZINE SUISSE  
DE LA RECHERCHE SCIENTIFIQUE

« Horizons » paraît quatre fois par an en français et allemand (Horizonte). L'abonnement est gratuit ([pri@snf.ch](mailto:pri@snf.ch)).

Le choix des sujets de ce numéro n'implique aucun jugement de la part du Fonds national.

**Editeur**  
Fonds national suisse de la recherche scientifique par le biais de son Service de presse

et d'information (responsable : Philippe Trinchan)

**Adresse**  
Wildhainweg 3  
Case postale 8232  
CH-3001 Berne  
Tél. : 031 308 22 22  
Fax : 031 308 22 65  
E-mail : [pri@snf.ch](mailto:pri@snf.ch)

**Secrétariat** : Roman Andreoli  
**Internet** : Nadine Niklaus

**Rédaction**  
Urs Hafner (uha, rédacteur responsable, sciences humaines et sociales)

Helen Jaisli (hj, encouragement des personnes)  
Simon Koechlin, Erika Meili (koe, em, biologie et médecine)  
Philippe Morel (pm, mathématiques, sciences naturelles et de l'ingénieur)

Anita Vonmont (vo, externe, rédaction du magazine)  
Marie-Jeanne Krill (mjk, externe, rédaction française)

**Traduction**  
Ariane Geiser, Catherine Riva

**Graphisme, rédaction photos**  
Studio25, Zurich : Isabelle Gargiulo, Hans-Christian Wepfer

**Correcteur**  
Jean-Yves Dumont

**Tirage**  
16 550 exemplaires en allemand,  
9 200 exemplaires en français

**Litho**  
Ast & Jakob, Vetsch AG, Köniz

**Impression** : Stämpfli SA, Berne

« Horizons » peut être consulté sur Internet : [www.snf.ch/horizons](http://www.snf.ch/horizons)

© Tous droits réservés. Reproduction avec l'autorisation souhaitée de l'éditeur.