

**Zeitschrift:** Horizons : le magazine suisse de la recherche scientifique  
**Herausgeber:** Fonds National Suisse de la Recherche Scientifique  
**Band:** - (2008)  
**Heft:** 78

**Artikel:** Des projections lourdes de conséquences  
**Autor:** Lehmann, Michelle  
**DOI:** <https://doi.org/10.5169/seals-970816>

### **Nutzungsbedingungen**

Die ETH-Bibliothek ist die Anbieterin der digitalisierten Zeitschriften auf E-Periodica. Sie besitzt keine Urheberrechte an den Zeitschriften und ist nicht verantwortlich für deren Inhalte. Die Rechte liegen in der Regel bei den Herausgebern beziehungsweise den externen Rechteinhabern. Das Veröffentlichen von Bildern in Print- und Online-Publikationen sowie auf Social Media-Kanälen oder Webseiten ist nur mit vorheriger Genehmigung der Rechteinhaber erlaubt. [Mehr erfahren](#)

### **Conditions d'utilisation**

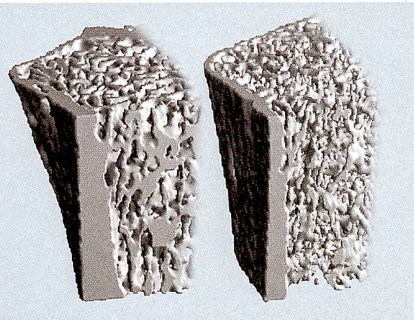
L'ETH Library est le fournisseur des revues numérisées. Elle ne détient aucun droit d'auteur sur les revues et n'est pas responsable de leur contenu. En règle générale, les droits sont détenus par les éditeurs ou les détenteurs de droits externes. La reproduction d'images dans des publications imprimées ou en ligne ainsi que sur des canaux de médias sociaux ou des sites web n'est autorisée qu'avec l'accord préalable des détenteurs des droits. [En savoir plus](#)

### **Terms of use**

The ETH Library is the provider of the digitised journals. It does not own any copyrights to the journals and is not responsible for their content. The rights usually lie with the publishers or the external rights holders. Publishing images in print and online publications, as well as on social media channels or websites, is only permitted with the prior consent of the rights holders. [Find out more](#)

**Download PDF:** 22.01.2026

**ETH-Bibliothek Zürich, E-Periodica, <https://www.e-periodica.ch>**

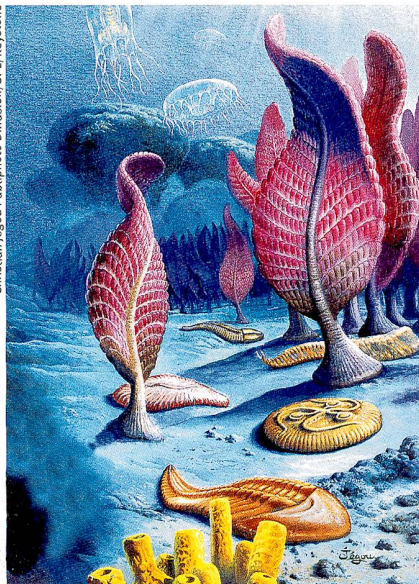


## Une puberté plus tardive fragilise les os

Les scientifiques ont mesuré la densité minérale osseuse de leur poignet par minéralométrie et la microarchitecture osseuse au moyen d'un scanner à haute résolution fournissant des images en trois dimensions. Ces mesures ont clairement montré que plus l'âge des premières règles était tardif et plus les valeurs de densité et de microstructure osseuses étaient basses. Les chercheurs ont pu calculer qu'un écart de deux ans dans la survenue des premières règles, soit à 14 ans au lieu de 12, pouvait correspondre à une augmentation du risque de fracture de 40%. «Une moindre imprégnation oestrogénique ne semble cependant pas expliquer à elle seule la densité osseuse plus faible des jeunes filles qui ont été réglées plus tard», note Thierry Chevalley. D'où les nouvelles études qu'il mène actuellement avec son groupe. **mjk**

## Mais qui a tué la faune d'Ediacara ?

*Nature*, vol. 453, pp. 767–769



## Des projections lourdes de conséquences

Michelle Lehmann