

Objektyp: **Advertising**

Zeitschrift: **Hochparterre : Zeitschrift für Architektur und Design**

Band (Jahr): **25 (2012)**

Heft 12: **Die Besten 2012**

PDF erstellt am: **24.09.2024**

Nutzungsbedingungen

Die ETH-Bibliothek ist Anbieterin der digitalisierten Zeitschriften. Sie besitzt keine Urheberrechte an den Inhalten der Zeitschriften. Die Rechte liegen in der Regel bei den Herausgebern.

Die auf der Plattform e-periodica veröffentlichten Dokumente stehen für nicht-kommerzielle Zwecke in Lehre und Forschung sowie für die private Nutzung frei zur Verfügung. Einzelne Dateien oder Ausdrucke aus diesem Angebot können zusammen mit diesen Nutzungsbedingungen und den korrekten Herkunftsbezeichnungen weitergegeben werden.

Das Veröffentlichen von Bildern in Print- und Online-Publikationen ist nur mit vorheriger Genehmigung der Rechteinhaber erlaubt. Die systematische Speicherung von Teilen des elektronischen Angebots auf anderen Servern bedarf ebenfalls des schriftlichen Einverständnisses der Rechteinhaber.

Haftungsausschluss

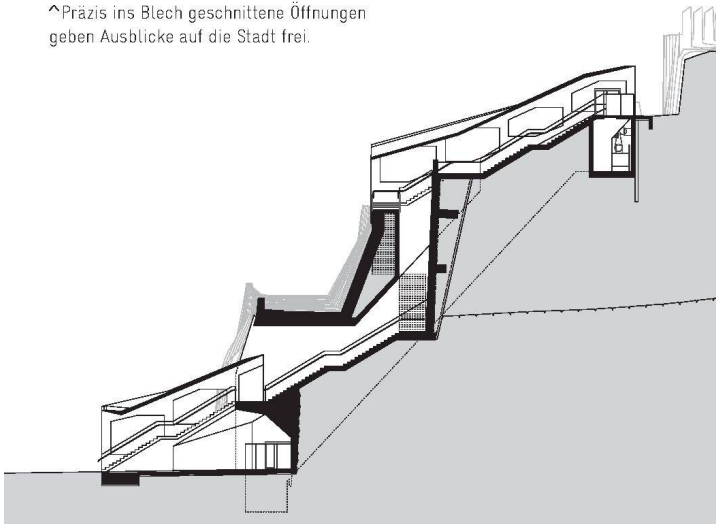
Alle Angaben erfolgen ohne Gewähr für Vollständigkeit oder Richtigkeit. Es wird keine Haftung übernommen für Schäden durch die Verwendung von Informationen aus diesem Online-Angebot oder durch das Fehlen von Informationen. Dies gilt auch für Inhalte Dritter, die über dieses Angebot zugänglich sind.

Ein Dienst der *ETH-Bibliothek*
ETH Zürich, Rämistrasse 101, 8092 Zürich, Schweiz, www.library.ethz.ch

<http://www.e-periodica.ch>



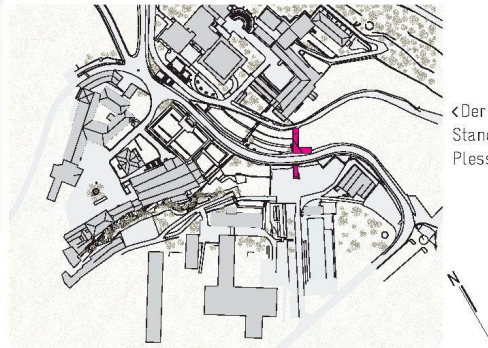
^Präzis ins Blech geschnittene Öffnungen geben Ausblicke auf die Stadt frei.



^Schnitt



<Stephan Sintzel und Philipp Esch.



<Der Aufgang verbindet die beiden Standorte Halde oben und Plessur unten der Kantonsschule.

ESCH SINTZEL ARCHITEKTEN

Esch Sintzel Architekten gibt es seit 2008. Das Büro engagiert sich hauptsächlich im Wohnungsbau, wo Grosses und Kleines, öffentliche und private Welt zusammenkommen. Daneben beschäftigen sie Fragen des Städtebaus, der sozialen Interaktion, aber auch des Alterungsvermögens von Architektur. Philipp Esch (44) schloss 1992 das Studium an der ETH Zürich und dem CEPT in Ahmadabad ab. Er arbeitete in Büros in Basel, Berlin und Zürich, unterrichtete an EPFL, ETHZ und HSLU, schrieb als Redaktor von «Werk, Bauen + Wohnen» und betrieb ab 1999 ein Architekturbüro. Stephan Sintzel (42) studierte nach der Hochbauzeichnerlehre am Technikum Winterthur und an der ETH Zürich, wo er nach einem Semester in New York 2001 diplomierte. Danach führte er ein Büro und war freier Mitarbeiter in Zürich und Basel.

FUSSGÄNGERVERBINDUNG, CHUR

Münzweg, Chur

- > Bauherrschaft: Kanton Graubünden, Hochbauamt
- > Architektur: Esch Sintzel Architekten, Zürich
- > Baumanagement: Zoanni Baumanagement und Architektur, Chur
- > Landschaftsarchitektur: Luzius Saurer, Bern (Wettbewerb)
- > Stahlkonstruktion: Tuchschild, Frauenfeld
- > Auftragsart: Wettbewerb, 2009
- > Kosten: CHF 5 Mio.



acousticpearls meets wallstreet –
textile Akustikpaneele an der Wandschiene wallstreet



sda swiss design association
Weinbergstrasse 31
CH-8006 Zürich

t +41 44 266 64 34



sda swiss design association

bietet professionelle Dienstleistungen für Mitglieder

fördert die Qualität des schweizerischen Designschaffens

setzt sich für die Anerkennung des Designs auf politischer und wirtschaftlicher Ebene ein

sorgt für Erfahrungsaustausch durch Diskussionen, Studien und Publikationen

setzt sich für eine fundierte Berufsbildung ein

unterstützt und berät nationale und internationale Institutionen in Designfragen

Mehr Informationen unter
www.swiss-design-association.ch

**ewz.
selection**

**swiss
photo
award**

**call for
entries**
entry deadline
14 jan 2013

Der Swiss Photo Award – ewz.selection ist mit einer Gesamtpreisumme von CHF 32 000.– dotiert und einer der renommiertesten Fotopreise der Schweiz. Er zeigt seit 15 Jahren Schweizer Fotografie in ihrer ganzen Schaffensbreite und sucht in den Kategorien Werbung, Fashion, Redaktionelle Fotografie, Architektur, Fine Art und Free bis zum 14.1.2013 die besten Arbeiten des Jahres 2012. In der Kategorie Architektur vergeben Hochparterre und ALPA of Switzerland den Fotopreis in der Höhe von CHF 5000. Teilnahmebedingungen, Reglement sowie Informationen zur Jury: www.ewzselection.ch

WINNER CANNES CAMERA D'OR
WINNER SUNDANCE GRAND JURY PRIZE
WINNER SUNDANCE SPECIAL JURY AWARD

“★★★★ ENTDECKE DEN MAGISCHSTEN FILM DES JAHRES. EIN AUSSERGEWÖHNLICHES MEISTERWERK. QUENZHANÉ WALLIS IST EINE NATURGEWALT.”
TIME

“UNVERGESSLICH!”
NEW YORK OBSERVER

BEASTS OF THE SOUTHERN WILD

20. DEZEMBER IM KINO

ASCOT ELITE KINO BURBANK RIFFRAFF facebook.com/ascotelite ascot-elite.ch

Award Partner

**HOCH
PART
ERRE**

ALPA®

Hauptsponsor

ewz
Die Energie

Patronat

vfg

SBF

www.ewzselection.ch/callforentries