

# Unique serial specimens

Autor(en): **Pradal, Ariana**

Objektyp: **Article**

Zeitschrift: **Hochparterre : Zeitschrift für Architektur und Design**

Band (Jahr): **22 (2009)**

Heft [4]: **The essence of architecture : Röthlisberger: swiss quality  
woodwork**

PDF erstellt am: **23.09.2024**

Persistenter Link: <https://doi.org/10.5169/seals-123781>

## **Nutzungsbedingungen**

Die ETH-Bibliothek ist Anbieterin der digitalisierten Zeitschriften. Sie besitzt keine Urheberrechte an den Inhalten der Zeitschriften. Die Rechte liegen in der Regel bei den Herausgebern. Die auf der Plattform e-periodica veröffentlichten Dokumente stehen für nicht-kommerzielle Zwecke in Lehre und Forschung sowie für die private Nutzung frei zur Verfügung. Einzelne Dateien oder Ausdrucke aus diesem Angebot können zusammen mit diesen Nutzungsbedingungen und den korrekten Herkunftsbezeichnungen weitergegeben werden. Das Veröffentlichen von Bildern in Print- und Online-Publikationen ist nur mit vorheriger Genehmigung der Rechteinhaber erlaubt. Die systematische Speicherung von Teilen des elektronischen Angebots auf anderen Servern bedarf ebenfalls des schriftlichen Einverständnisses der Rechteinhaber.

## **Haftungsausschluss**

Alle Angaben erfolgen ohne Gewähr für Vollständigkeit oder Richtigkeit. Es wird keine Haftung übernommen für Schäden durch die Verwendung von Informationen aus diesem Online-Angebot oder durch das Fehlen von Informationen. Dies gilt auch für Inhalte Dritter, die über dieses Angebot zugänglich sind.

Office furniture made to measure is rare. In most cases, too much work is required for the development of such items and the costs for just one individual project are too high to make it worthwhile. It comes as a surprise to find businesses which nonetheless choose this option. Based in Basel, Novartis commissioned the Zurich interior designer, Iria Degen, to develop tailor-made office furniture for their reception centre built by architect Peter Märkli on the expanding company campus. The design project involved furniture for 260 employees, conference rooms of various sizes, cabinets, closets and lounges on four floors covering an area of almost 6,000 square metres. Iria Degen's aim was to develop a furniture range to suit the large, open layout of the building. At the same time, she wanted to make sure that the new workplaces offered a certain degree of privacy to the staff who had previously worked in individual offices. A difficult task, indeed.

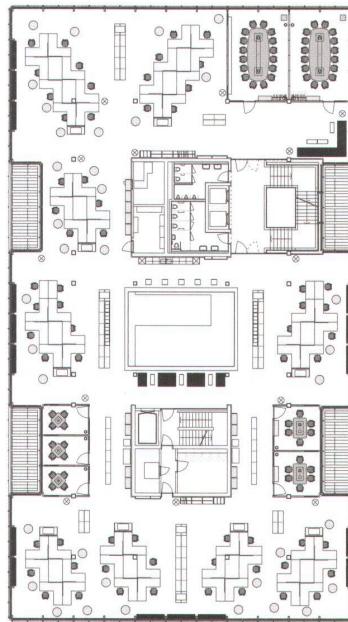
In conjunction with Röhrlisberger, the interior designer developed an angular, L-shaped desk made of white plastic boards with two sides of the same length and a movable, integrated partition, which separates the individual workplaces as and when required. Four, six or eight workplaces are arranged diagonally in the room, forming small "islands" which are reminiscent of a cascade of carefully aligned angles. They are framed by cylindrical aluminium containers on wheels which serve as storage cabinets – they, too, are made to measure and were developed with Röhrlisberger. Not one single piece of furniture reaches up to the ceiling, so the view across the room is unobstructed. Owing to the interlocked desk arrangement and the storage space in the elements, the room remains open and luxurious, and Peter Märkli's extravagant building can be seen and felt. The building and its furniture merge discretely to form one entity.

Author: Ariana Pradal, photos: Peter Hebeisen

#### NOVARTIS VISITOR CENTRE CAMPUS, 2006

- > Address: Fabrikstrasse 6, Basel
- > Client: Novartis Pharma, Basel
- > Architecture: Peter Märkli, Zurich
- > Interior design: Iria Degen Interiors, Zurich, [www.iriadegen.com](http://www.iriadegen.com)
- > Construction/development of office furniture: Röhrlisberger Schreinerei, Gümliigen
- > Kunst-und-Bau: Jenny Holzer, USA
- > Interior design procedure: Invited competition
- > Interior fit out procedure: Invited competition

>The interior design picks up the clear shapes of Peter Märkli's construction.



^ Floor layout with workplace islands.

>Privacy with clear vision in the conference rooms.



^ Workplace islands: A movable partition is integrated in the synthetic resin desktop.