

Mark-Info

Objektyp: **Group**

Zeitschrift: **Hochparterre : Zeitschrift für Architektur und Design**

Band (Jahr): **3 (1990)**

Heft 8-9

PDF erstellt am: **20.09.2024**

Nutzungsbedingungen

Die ETH-Bibliothek ist Anbieterin der digitalisierten Zeitschriften. Sie besitzt keine Urheberrechte an den Inhalten der Zeitschriften. Die Rechte liegen in der Regel bei den Herausgebern.

Die auf der Plattform e-periodica veröffentlichten Dokumente stehen für nicht-kommerzielle Zwecke in Lehre und Forschung sowie für die private Nutzung frei zur Verfügung. Einzelne Dateien oder Ausdrucke aus diesem Angebot können zusammen mit diesen Nutzungsbedingungen und den korrekten Herkunftsbezeichnungen weitergegeben werden.

Das Veröffentlichen von Bildern in Print- und Online-Publikationen ist nur mit vorheriger Genehmigung der Rechteinhaber erlaubt. Die systematische Speicherung von Teilen des elektronischen Angebots auf anderen Servern bedarf ebenfalls des schriftlichen Einverständnisses der Rechteinhaber.

Haftungsausschluss

Alle Angaben erfolgen ohne Gewähr für Vollständigkeit oder Richtigkeit. Es wird keine Haftung übernommen für Schäden durch die Verwendung von Informationen aus diesem Online-Angebot oder durch das Fehlen von Informationen. Dies gilt auch für Inhalte Dritter, die über dieses Angebot zugänglich sind.

Neue Formen

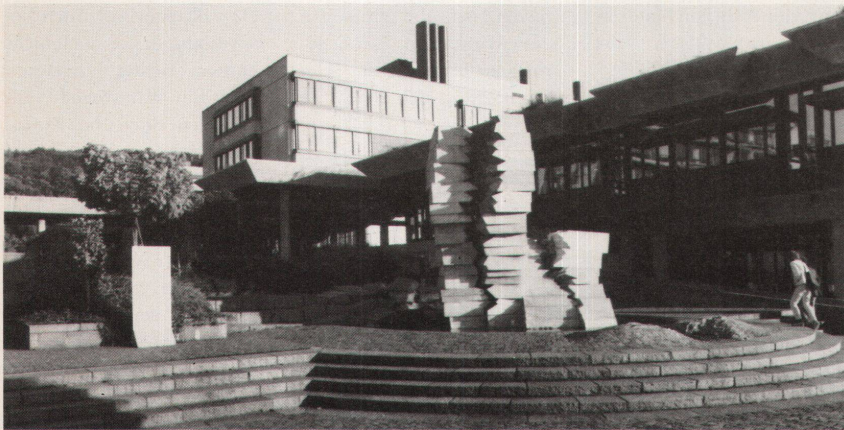
Die «Licht und Raum»-Aluminiumstrahlerkollektion wurde durch neue Formen und Grössen erweitert: eine Pendel- oder Anbauleuchte mit Reflektordurchmesser 180 mm sowie deren verkleinerte Ausführung mit 130 mm bereichern das Angebot. Besonderes Merkmal: kein Wulst am unteren Reflektorrand. Es wird ne-

ben dem bereits bekannten Schrägstrahler SG 180 eine verkleinerte Version mit Durchmesser 135 mm angeboten. Der TA 260, eine Zwischengrösse, ergänzt die Reihe der Tiefenstrahler. Mit diesen Neuheiten ergeben sich interessante Möglichkeiten, um Beleuchtungsaufgaben zu lösen.

Licht & Raum AG, 3063 Ittigen



Reflektorleuchte aus Aluminium



Dicht muss es sein

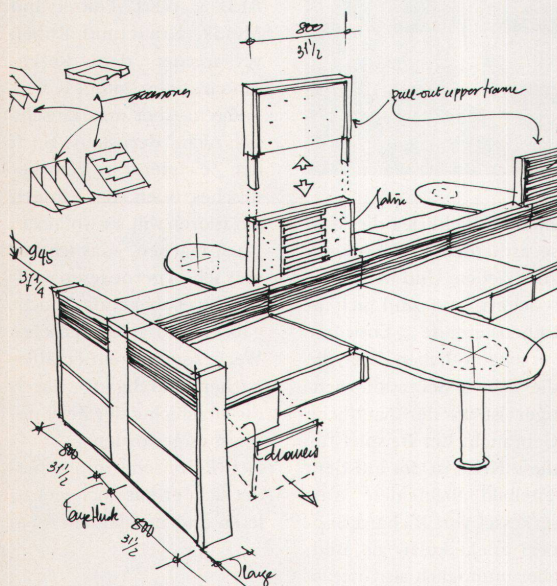
Erdüberdeckte Bauten wie Garagen, Unterstellräume usw. müssen gegen Feuchtigkeit geschützt werden. Mit der Polymerbitumen-Dichtungsbahn Sopralen 900EP5 kann eine zweckentsprechende Abdichtung erstellt werden. Die vollflächig aufgeklebte oder auf-

geschweisste Abdichtung bietet Sicherheit gegen Unterwanderung von Feuchtigkeit und gegen die Verletzbarkeit während der Erdauffüllarbeiten.

Auch auf starren Betonplatten hat sich Sopralen bewährt. Es ist mit Beton absolut verträglich und schützt das Bauwerk vor Durchfeuchtung und Verwitterung. Asphalt-Emulsion AG, 8048 Zürich

Uni Zürich-Irchel: 5000 m² Unterterrainabdichtungen, Brunnen über den EDV-Räumen

Büromöbel mit System



... und so funktioniert es.

Für das Büro der neunziger Jahre ist das Brick-System entwickelt worden. Das Zusammenwirken von Design und Funktionalität ist das Ergebnis langer Forschungsarbeit und spricht sowohl Ästheten als auch Praktiker an. Das System weist wenige Bauteile auf, was seine Flexibilität für zukünftige Anwendungen erhöht. Durch eine Klappe direkt über der Arbeitsfläche ist ein leichter Zugang zu den Anschlüssen möglich. Ein Gesamtkonzept, persönliche Wünsche oder hierarchische Gliederungen lassen sich durch Verwendung verschiedenster Materialien und der entsprechenden Oberflächen- und Farbwahl auf benützergerechte Weise realisieren.

Cadsana-Büromöbel-Vertrieb AG, 8952 Schlieren



Dekorative Möglichkeiten mit Licht und Formen

Welch leuchtend Gebilde

An der Wanderausstellung «Material Lights» gesehen: dreizehn Objekte, gemeinschaftlich entworfen von dreizehn teils bereits berühmten, teils noch sehr jungen Designern. Objekte, die von innen erstrahlen,

denn sie sind vom Licht «bewohnt». Das Material, das diese Kreationen möglich machte, heisst Diafos und ist der erste transparente Schichtstoff, der sich auch zur dreidimensionalen Dekoration eignet. Abet AG, 6037 Root