

Kommendes

Objektyp: **Group**

Zeitschrift: **Hochparterre : Zeitschrift für Architektur und Design**

Band (Jahr): **3 (1990)**

Heft 6

PDF erstellt am: **19.09.2024**

Nutzungsbedingungen

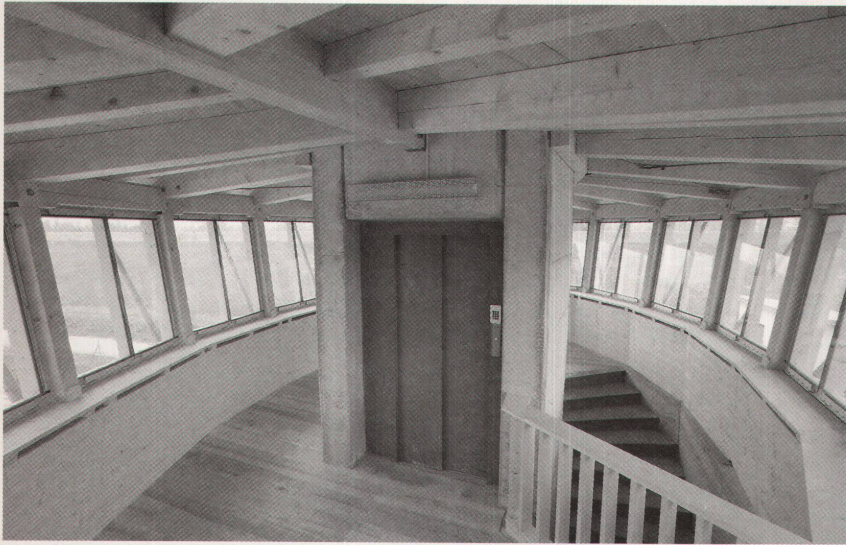
Die ETH-Bibliothek ist Anbieterin der digitalisierten Zeitschriften. Sie besitzt keine Urheberrechte an den Inhalten der Zeitschriften. Die Rechte liegen in der Regel bei den Herausgebern.

Die auf der Plattform e-periodica veröffentlichten Dokumente stehen für nicht-kommerzielle Zwecke in Lehre und Forschung sowie für die private Nutzung frei zur Verfügung. Einzelne Dateien oder Ausdrucke aus diesem Angebot können zusammen mit diesen Nutzungsbedingungen und den korrekten Herkunftsbezeichnungen weitergegeben werden.

Das Veröffentlichen von Bildern in Print- und Online-Publikationen ist nur mit vorheriger Genehmigung der Rechteinhaber erlaubt. Die systematische Speicherung von Teilen des elektronischen Angebots auf anderen Servern bedarf ebenfalls des schriftlichen Einverständnisses der Rechteinhaber.

Haftungsausschluss

Alle Angaben erfolgen ohne Gewähr für Vollständigkeit oder Richtigkeit. Es wird keine Haftung übernommen für Schäden durch die Verwendung von Informationen aus diesem Online-Angebot oder durch das Fehlen von Informationen. Dies gilt auch für Inhalte Dritter, die über dieses Angebot zugänglich sind.



Holzbrücke über Blechstrom

Durchsichtig, flüchtig und vergänglich wie das Vorbeihuschen der Fahrzeuge auf der Autobahn: So präsentiert sich die Holzbrücke, welche die beiden Seiten der Raststätte in Sevelen (St. Galler Oberland) verbindet. Die Qualität des exakt gedachten Bauwerks kommt von der Leichtigkeit der Konstruktion, den guten Proportionen und den eleganten Details dieser Holzbrücke.

Die Brücke ist über 100 Meter lang, ihr Tragwerk besteht aus brettschichtverleimten Gerberträgern, das Dach aus Kupfertitanzinkblech.

Das Projekt stammt von den Architekten Paola Maranta, Christoph Mathys und Quintus Miller aus Zürich, Walter Bieler und sein Sachbearbeiter Marcus Schmid aus Bonaduz haben die Holzbauingenieurarbeiten gemacht.

JJ

FOTOS: SIG SCHERER



KOMMENDES

MAI

1.4.–31.10.

Henri Labrouste, Architecte 1801–1875 und Architecture de la réutilisation: Un projet pour la ville. In der Saline Royale, Arc et Senans (zwischen Dôle und Besançon), 0033/33/81 57 46 26.

7.4.–17.6.

Châteaux Bordeaux: Ausstellung über das architektonische Schaffen im Weinbaugebiet Bordeaux vom 18. Jahrhundert bis heute. Deutsches Architekturmuseum, Schaumainkai 43, Frankfurt, 0049/69/212 388 44.

1.5.–8.7.

Gunta Stölzl and Anni Albers: Fabric Designs. Im Museum of Modern Art, 11 West 53 Street, New York, 001/212/708 94 00.

3.5.–24.6.

John M. Armleder: Furniture Sculpture 1980–1990. Im Musée Rath, place Neuve, Genf, 022/28 56 16.

23.5.–10.6.

Der liebste Ort auf Erden ... Einblicke in Vergangenheit und Zukunft des Klosetts. Ergebnisse des Geberit-Design-Wettbewerbs. Schule für Gestaltung Zürich, Ausstellungsstrasse 60, Korridor Parterre, Eingang B.

26.5.–24.6.

Staatspreis 1989 des Landes Nordrhein-Westfalen. Im Museum für Geschichte der Stadthalle, Lerchenfeldstrasse 14, Halle (DDR). Auskunft: 0049/201/22 79 95.

26.5.–5.8.

Schweizer Kunst 1900–1990 aus Schweizer Museen und öffentlichen Sammlungen. Kunsthaus Zug, Dorfstrasse 27, 042/21 11 50.

- 29./30.5. Kostenplanung mit der Elementmethode.** STV-Kurs von 8.30 bis 18.30 Uhr in Zürich. Weitere Daten: 20. und 21. Juni. Auskunft/Anmeldung: Institut für Fortbildung der Ingenieure und Architekten, 01/47 37 97.
- 29.5. Neues Bauen in Bern:** Stapfenackerschulhaus. Führung des Berner Heimatschutzes mit Urs Graf. Treffpunkt: um 18.30 Uhr, Eingang Schulhaus, Brünnenstrasse 40. Auskunft: 031/22 38 88.
- 29.5.–18.6. Miniaturen:** Querschnitt durch das Möbeldesign des 20. Jahrhunderts. Wohnbedarf Basel, Aeschenvorstadt 8, 061/23 06 50.
- 29.5.–23.9. Design aus Katalonien,** Barcelona Centro de Diseño. Haus der Wirtschaft, Willi-Bleicher-Strasse 19, Stuttgart, 0049/711/123 25 00.
- 30.5. Peter Eisenmann versus Hiroshi Fujii:** Landscape of Architectural Displacement. Vortrag in Englisch von Professor Hiroshi Maruyama, Architekt, New York. Um 18 Uhr an der ETH Lausanne, Architekturabteilung, 12, avenue de l'Eglise-Anglaise, 021/693 11 11.
- JUNI/JULI**
- 1.6.–30.6. Anton Schweighofer und Reima und Raili Pietilä.** Zwei Ausstellungen im Haus der Architektur, Engelgasse 3–5, Graz, 0043/316/3 35 00.
- 5./13./19.6. Standorte:** Vortragsreihe im Museum für Gestaltung Basel, Spalenvorstadt 2 (Vortragssaal). Beginn: jeweils 18.15 Uhr. Am 5. Juni spricht Peter Zumthor, Architekt, Haldenstein; am 13. Juni Miroslav Šik, Architekt, Zürich; am 19. Juni Rodolphe Luscher, Architekt, Lausanne. Auskunft: 061/25 30 06.
- 5.6. Neues Bauen in Bern:** Lory-Haus (Inselspital). Führung des Berner Heimatschutzes mit Ulyss Strasser. Treffpunkt: um 18.30 Uhr Eingang Lory-Haus, Freiburgstrasse 41g. Auskunft: 031/22 38 88.
- 6.6. La ville dans la peinture:** La pensée plastique de Piet Mondrian. Vortrag von André Ducret, Soziologe, EAUG, Genf. Um 18 Uhr an der ETH Lausanne, Architekturabteilung, 12, avenue de l'Eglise-Anglaise, 021/693 11 11.
- 7.6. Stadtentwicklung Winterthur-West.** Umnutzung zentraler Industrierareale. Vorträge von 18 bis 22 Uhr in der Kultursägi, Grünzstrasse 44, Winterthur.
- 8.6.–22.7. Germinations 5:** Biennale der Kunsthochschulen in Europa. Im Frauen-Museum, Im Krausfeld 10, Bonn, 0049/228/69 13 44.
- 8.6.–22.7. Devètsil:** Czech Avant-Garde of the 20s and 30s. Im Design Museum London, Butlers' Wharf, London, 0044/1/403 69 33.
- 8.6.–12.7. J.A. Coderch** (1913–1984), Barcelona: Bauten und Projekte. Im ETH-Zentrum Zürich, Haupt-halle, Rämistrasse 101. Eröffnung: 7. Juni, 18 Uhr im Auditorium Maximum.
- 9.6. So macht man Karriere –** Die Laufbahn-Strategie für Ingenieure. Von 9.30 bis ca. 12 Uhr an der ETH Zürich (G.E.P. Pavillons). Anmeldung: Engineering Management Selection E.M.S. AG, 01/252 33 36.
- 9.6.–12.8. Und nun das Wetter.** Ausstellung über die Bedeutungen des Wetters. Museum für Gestaltung Basel, Spalenvorstadt 2, 061/25 30 06.
- 9.6.–5.8. Gottfried Keller: Ein bescheidenes Kunststreichchen.** Schweizer Kunst zwischen Böcklin und Stauffer-Bern. Kunsthau Zürich (Erdgeschoss, Räume I–III), Heimplatz 1, 01/251 67 55.
- 9.6.–29.7. Architektur Fotografien von Christian Vogt:** «Innenräume». Architekturmuseum Basel, Pfluggässlein 3, 061/25 14 13.
- 11.6.–14.6. Vortragsreihe Moskau–Zürich 1990.** Jeweils um 17 Uhr an der ETH Zürich–Hönggerberg, Auditorium HIL E 1 oder E 4. Teilnehmer: Alexander Rappaport, Moskau; Anatole Kopp, Paris; Natalia Duschkina, Moskau; Claude Schnaidt, Paris; Werner Oechslin, Zürich; Elena Owsianikowa, Moskau; Catherine Cooke, Cambridge; Vieri Quilici, Rom; Leonid Seitkhallilow, Moskau.
- Studies in Tectonic Culture.** Vorlesung (Kenneth Frampton) an der ETH Zürich–Hönggerberg, HIL E 9 von 10 bis 12 Uhr. 11. Juni: Frank Lloyd Wright and Textile Tectonic; 18. Juni: Mies van der Rohe: Avantgarde and Continuity; 25. Juni: Louis Kahn and the New Monumentality; 2. Juli: Herman Hertzberger and Dutch Structuralism; 9. Juli: Jorn Utzon; the Pagoda and the Podium.
- 12.6. Neues Bauen in Bern:** Krankenhaus Efenau. Führung des Berner Heimatschutzes mit Arnold Blatti, Treffpunkt: um 18.30 Uhr, Eingang Krankenhaus, Efenauweg 68. Auskunft: 031/22 38 88.
- 12.6.–15.6. Zermatter Symposium 1990:** Vision und Kreativität in Wirtschaft, Kunst und Wissenschaft. Auskunft und Anmeldung: ISO, 028/23 73 59.
- 12.6. Cinq projets et constructions recents.** Vortrag auf Französisch von Esteve Bonnell, Barcelona. Um 18 Uhr im Kongresshaus Biel. Auskunft: Bieler Forum der Architektur, 032/27 32 02.
- 12.6.–14.6. Kommunikation und Interaktion im Designprozess.** IDZ-Workshop. Auskunft: IDZ, Referat für Weiterbildung, 0049/30/882 52 28.
- 13./14.6. Natural Colour System:** CRB-Workshop in Zürich. Programm und Anmeldung: CRB Color, 01/451 22 88.
- 13.6.–2.9. Finnish Modern Architects.** Im finnischen Architekturmu-seum, Kassarmikatu 24, Helsinki, 0035/80/655 358.
- 14.6. 6. Symposium für Fenster-technik:** Die Lärmschutzver-ordnung und ihre Auswirkungen auf den Hochbau. EgoKiefer-Ta-gung im Hotel Zürich (grosser Ballsaal), Neumühlequai 42, Zü-richt, von 9.30 bis 12.30 Uhr. Auskunft: EgoKiefer, 071/76 33 33.
- 14.6.–22.6. Wohnen im Wandel:** Ausstel-lung der European-Arbeiten. In der Ingenieurschule Burgdorf, 034/22 61 61.
- 14.6.–20.7. Massimo Iosa Ghini.** In der Galerie Néotü, 25, rue du Re-nard, Paris, 0033/1/42 78 96 97.
- 14.6.–28.7. Zürichs Karriere:** Stadtent-wicklung, Dichterworte, Täter-spuren. Ausstellung des Archi-tekture-Forums Zürich in Zusam-menarbeit mit der Stadt Zürich in der Halle des Zürcher Haupt-bahnhofs. Eröffnung: 18 Uhr, es spricht Prof. Dr. Adolf Max Vogt. Auskunft: 01/252 92 95.
- 15./16.6. Die Kunst der Präsentation.** IDZ-Seminar mit Michael Schir-ner. Auskunft: IDZ, Referat für Weiterbildung, 0049/30/882 52 28.
- 15.6. Workshop «Zur Zukunft des Wohnens».** Im «Burgfelderhof», Basel. Auskunft und Anmeldung: Büro für soziale Arbeit in Basel, 061/22 83 23.
- 15./16.6. Platz als Kunst statt Kunst am Platz: Wie lassen sich die Forderung nach «Platz als Kunst» und die Forde-rung nach «Platz als Funk-tion» vereinbaren. Das Bei-spiel des Messeplatzes Ba-sel.** Basler Architekturvorträge: Symposium zur Art 21/90 im Kongresszentrum Basel (Muba).
- 17.6.–20.6. 16. Internationale Möbel-fachmesse Ligam.** In den Hal-len der BEA-Expo, Bern.
- 19.6. Neues Bauen in Bern:** Schul-warte und Alpines Museum.
- Führung des Berner Heimatschutzes mit Urs Jaberg und Jürg Althaus. Treffpunkt: um 18.30 Uhr, Eingang Schulwarte, Helvetiaplatz 2. Auskunft: 031/22 38 88.
- 19.6.–5.8. Abram Games:** British Gra-pherics of the 40s and 50s. Im Design Museum London, But-lers' Wharf, 0044/1/403 69 33.
- 20.6.–26.8. Wichtige Bilder.** Fotografie in der Schweiz. Museum für Ge-staltung, Zürich, Halle, Ausstel-lungsstrasse 60, 01/271 67 00.
- 22.6.–19.7. Sechs Entwürfe für das hö-ländische Architekturinsti-tut Rotterdam.** (Architekten: Coenen, Benthem & Crouwel, Henket, Koolhaas, OMA, Quist, Snozzi.) ETH Zürich–Höngger-berg, HIL, Architekturfoyer. Er-öffnung: 21. Juni um 17 Uhr im Auditorium E 3.
- 24.6. Tapetenwechsel –** Neue Häu-ser für die Ferien. Ein Film von Thomas Rautenberg. Um 11 Uhr im Fernsehen DRS.
- 26.6. Neues Bauen in Bern:** Werk-stattgebäude Gaswerkareal. Führung des Berner Heimatschutzes mit Hans Haltmeyer. Treffpunkt: um 18.30 Uhr, Ein-gang Ryf-Fabrik, Sandrainstras-se 3. Auskunft: 031/22 38 88.
- 27./28.6. Naturstein-Lehrschau:** Vor-führungen Natursteinbearbei-tung im Gartenbau, Muster- und Videoschau über Naturstein an der Schweizer Gartenbau-Aus-stellung öga 90 in Oeschberg-Koppigen BE.
- 29.6. 20 Jahre SIA-Fachgruppe für Architektur.** Jubiläums-veranstaltung im Hotel Giess-bach bei Brienz mit Referaten zum Thema «Wandel der Archi-tektureauffassung in den vergan-genem zwanzig Jahren». Aus-kunft: SIA-Generalsekretariat, Frau Zoller, 01/201 15 70.
- 26.7.–17.8. The Town In Flux – The Parts And The Whole.** Workshop im Haus der Architektur in Graz, 0043/316/33 5 00.