

Zeitschrift: Hochparterre : Zeitschrift für Architektur und Design
Herausgeber: Hochparterre
Band: 36 (2023)
Heft: [16]: Werkplatz Spezial : Büro und Licht

Rubrik: Multifunktionale Arbeitswelt

Nutzungsbedingungen

Die ETH-Bibliothek ist die Anbieterin der digitalisierten Zeitschriften auf E-Periodica. Sie besitzt keine Urheberrechte an den Zeitschriften und ist nicht verantwortlich für deren Inhalte. Die Rechte liegen in der Regel bei den Herausgebern beziehungsweise den externen Rechteinhabern. Das Veröffentlichen von Bildern in Print- und Online-Publikationen sowie auf Social Media-Kanälen oder Webseiten ist nur mit vorheriger Genehmigung der Rechteinhaber erlaubt. [Mehr erfahren](#)

Conditions d'utilisation

L'ETH Library est le fournisseur des revues numérisées. Elle ne détient aucun droit d'auteur sur les revues et n'est pas responsable de leur contenu. En règle générale, les droits sont détenus par les éditeurs ou les détenteurs de droits externes. La reproduction d'images dans des publications imprimées ou en ligne ainsi que sur des canaux de médias sociaux ou des sites web n'est autorisée qu'avec l'accord préalable des détenteurs des droits. [En savoir plus](#)

Terms of use

The ETH Library is the provider of the digitised journals. It does not own any copyrights to the journals and is not responsible for their content. The rights usually lie with the publishers or the external rights holders. Publishing images in print and online publications, as well as on social media channels or websites, is only permitted with the prior consent of the rights holders. [Find out more](#)

Download PDF: 13.12.2025

ETH-Bibliothek Zürich, E-Periodica, <https://www.e-periodica.ch>

Multifunktionale Arbeitswelt

Eine offene Bürogestaltung sorgt für kurze Wege und mehr Kommunikation. Und manchmal ist auch Ruhe gefragt. Flexible Arbeitsplätze werden den unterschiedlichen Anforderungen und Bedürfnissen gerecht.

Bei Bystronic Laser stehen Bleche im Zentrum. Die Firma entwickelt und produziert Laserschneidesysteme und Abkantpressen – Anlagen, wie sie auch für die Produktion der Büromöbel zum Einsatz kamen, die seit Ende 2022 im vierten Stock des Hauptsitzes in der Berner Gemeinde Niederönz stehen. 102 Arbeitsplätze auf fast 1200 Quadratmetern liess Bystronic Laser hier vom Büroplaner und -einrichter Büro Keller in einem Pilotversuch neu gestalten. Anforderung: weg von festen Plätzen, hin zu einer offenen Raumstruktur mit flexiblem Platzangebot für die diversen Aktivitäten.

Fast die gesamte Ausstattung für die neue Arbeitsumgebung stammt von König + Neurath aus Karben bei Frankfurt. Der Anbieter von Büromöbiliar und Raumlösungen hat in der Schweiz eine Vertriebsniederlassung. «Wir arbeiten schon lange mit König + Neurath zusammen.

Ein gutes Vertrauensverhältnis ist entscheidend für ein solches Projekt», sagt Dominik Forster, Projektleiter bei Büro Keller. «König + Neurath verfügt ausserdem über eine eigene Produktion in Deutschland und ist dadurch sehr flexibel.» René Stichel, Geschäftsführer von König + Neurath Schweiz, erklärt dazu: «Dank unserer hohen Fertigungstiefe können wir unser Standardsortiment kundenspezifisch anpassen, etwa wenn grössere Kabelkanäle oder zusätzliche Bohrungen gefragt sind.» Sonderanfertigungen waren für Bystronic Laser nicht nötig, die nahe

«Dank unserer hohen Fertigungstiefe können wir unser Standardsortiment den räumlichen oder anderen Besonderheiten kundenspezifisch anpassen.»

René Stichel,

Geschäftsführer König + Neurath Schweiz

Produktion aber ermöglichte einen Werkbesuch, der Kunden und Planer in ihrer Entscheidung für König + Neurath bekräftigte.

Mit Unterstützung des Ausstatters definierten Büro Keller und Bystronic Laser die neuen Büromöbel. «Wir begleiten unsere Fachpartner eng und beraten sie bezüglich spezifischer Anforderungen, in diesem Fall etwa punkto Akustik und Design», erklärt René Stichel. Entstanden sind drei Zonen mit unterschiedlichen Akustikanforderungen: eine stille Fokuszone, ein normaler

Arbeitsbereich und eine Lärmzone. Zentral sind dabei die Farben Gelb, Blau und Grau, die sich harmonisch in den vorherrschenden Industrial-Style einfügen und gleichzeitig die drei Zonen kennzeichnen. Zum Beispiel über das stoffbezogene mobile Paneelsystem «INSIDE.30» mit Rollen und Akustikfüllung, das die Arbeitsbereiche trennt und für eine

angenehme Akustik sorgt. Die Paneele bringen ebenso Struktur in den Raum wie die «ACTA.PLUS»-Elemente von König + Neurath: die Lockerschränke, die sicheren Stauraum für persönliche Utensilien bieten, und die Raumteilregale aus Holz, die dank Pflanzaufsätzen das Raumklima verbessern.

Das körperliche Wohlbefinden der Mitarbeitenden kommt allgemein nicht zu kurz. Dafür sorgt schon das Tageslicht, das dank der offenen Raumstruktur nun →



1



2

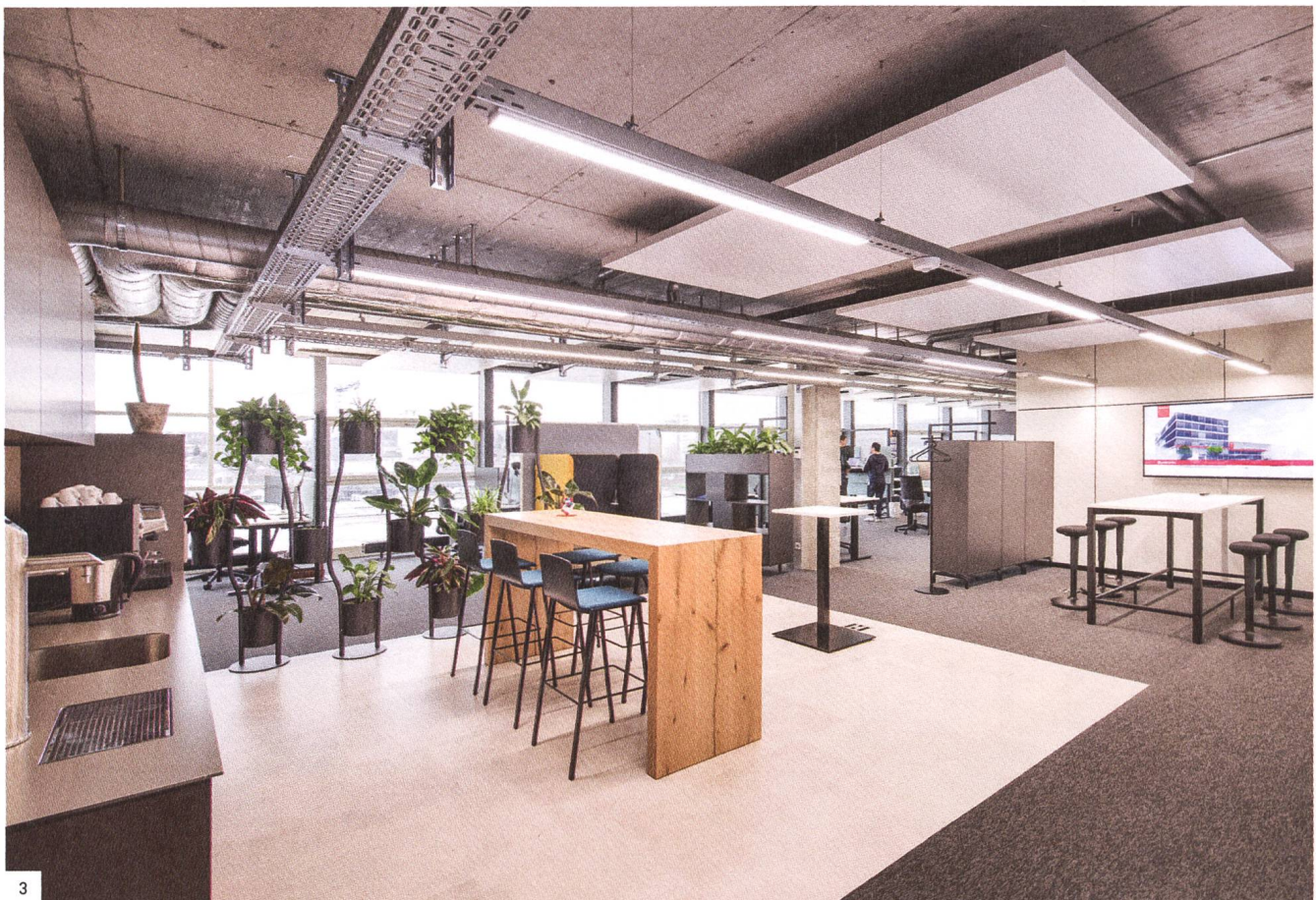
- 1 Abgeschirmte Kommunikationszonen mit dem Möbel «NET.WORK.PLACE Organic» von König + Neurath bieten bequeme Rückzugsmöglichkeiten. Das «ACTA.PLUS»-Raumteilerregal (rechts) strukturiert den Raum und sorgt dank Pflanzaufsatz für ein verbessertes Raumklima.
- 2 Die «QUIET.BOX Duo XL» ist mit einem integrierten Be- und Entlüftungssystem und einer dimmbaren Beleuchtung ausgestattet.

→ von der grosszügigen Fensterfront aus in die gesamte Etage dringt. Die motorisch höhenverstellbaren Tische und die flexiblen, komfortablen Bürodrehstühle «HUG.Y», die grossteils aus Recyclingmaterial bestehen, ermöglichen ergonomisches Arbeiten. Dazwischen finden sich immer wieder kleine Arbeitswelten für verschiedenste Bedürfnisse: erhöhte Bildschirme und Besprechungstische, die zu spontanen Meetings oder zur Kaffeepause einladen, abgeschirmte Kommunikationszonen, aber auch abgeschlossene, freistehende «QUIET.BOX»-Elemente für konzentriertes Arbeiten oder vertrauliche Telefonate und Besprechungen.

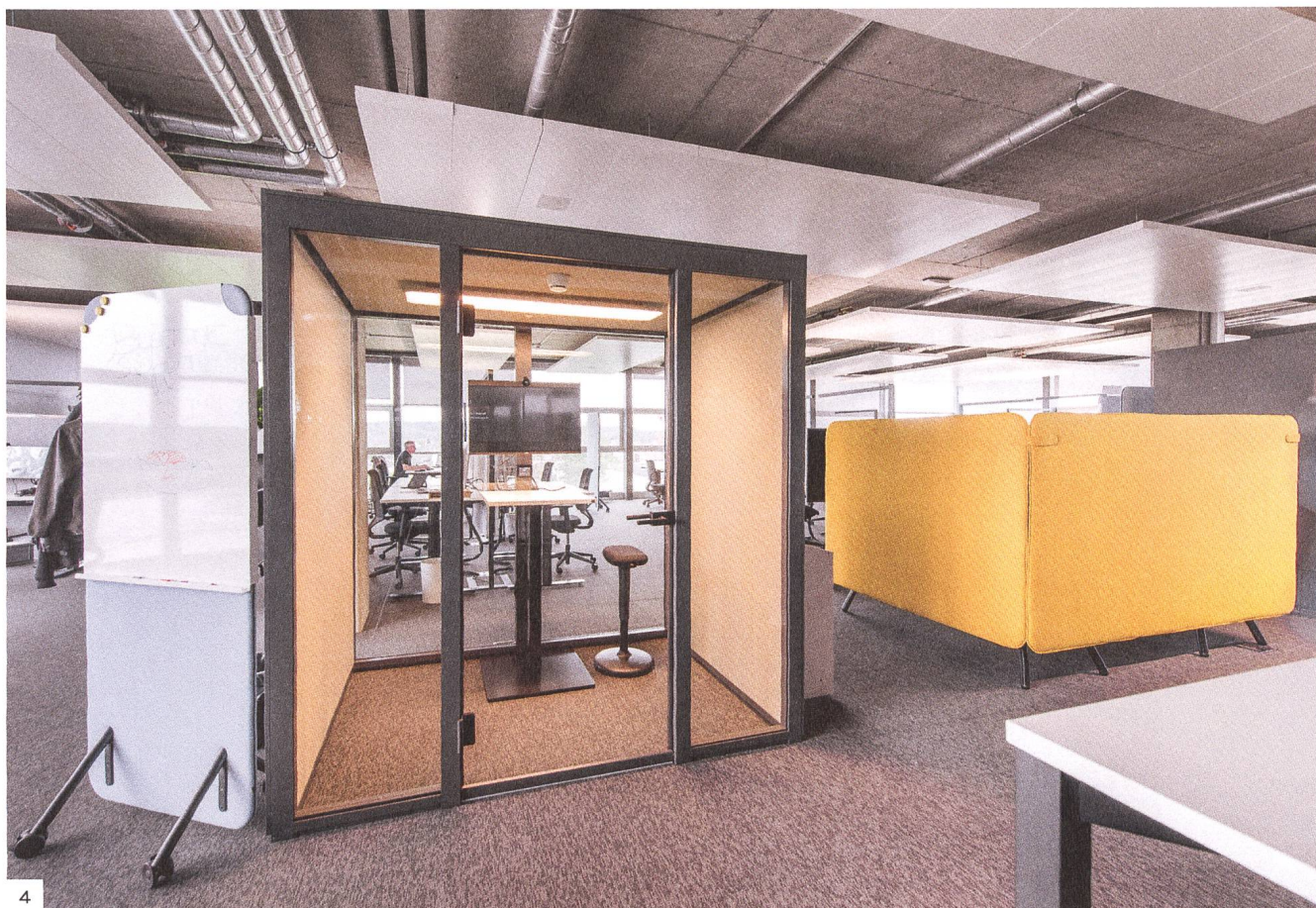
Inzwischen arbeiten die einzelnen Support-Abteilungen von Bystronic Laser, die auf der neu gestalteten Etage zusammengezogen wurden, seit mehreren Monaten in der multifunktionalen Bürowelt. Der Pilotversuch scheint geglückt: Der Austausch unter den Mitarbeitenden sei einfacher und intensiver geworden. In einer Mitarbeiterumfrage bewerteten 85 Prozent das neue Konzept positiv. Im nächsten Jahr soll eine weitere Etage umgebaut werden, und bereits interessieren sich auch ausländische Niederlassungen von Bystronic Laser für das Konzept von Büro Keller und die Möbelsysteme von König + Neurath. ◉

- 3 Der hohe Besprechungstisch aus wohnlichem Holz dient für Meetings und Kaffeepausen.
- 4 Die «QUIET.BOX Duo XL» unter anderem mit einer Stehhilfe «QUICK.III» bietet Raum für vertrauliche Besprechungen und konzentriertes Arbeiten.

- 5 In den «ACTA.PLUS»-Lockerschränken können persönliche Utensilien sicher verstaut werden.
 - 6 Die 102 Arbeitsplätze sind neu nicht mehr fest zugeteilt. Stattdessen gibt es zahlreiche unterschiedlich nutzbare Arbeitsräume.
- Fotos: Michael Meier



3



König + Neurath ist vertreten
auf der Swissbau-Messe in Basel
vom 16. bis 19. Januar 2024.



König + Neurath (Schweiz) GmbH
St. Gallerstrasse 106 d
9032 Engelburg / St. Gallen
+41 52 770 22 42
info@koenig-neurath.de
www.koenig-neurath.com

