

Zeitschrift: Hochparterre : Zeitschrift für Architektur und Design
Herausgeber: Hochparterre
Band: 36 (2023)
Heft: 6-7

Inhaltsverzeichnis

Nutzungsbedingungen

Die ETH-Bibliothek ist die Anbieterin der digitalisierten Zeitschriften auf E-Periodica. Sie besitzt keine Urheberrechte an den Zeitschriften und ist nicht verantwortlich für deren Inhalte. Die Rechte liegen in der Regel bei den Herausgebern beziehungsweise den externen Rechteinhabern. Das Veröffentlichen von Bildern in Print- und Online-Publikationen sowie auf Social Media-Kanälen oder Webseiten ist nur mit vorheriger Genehmigung der Rechteinhaber erlaubt. [Mehr erfahren](#)

Conditions d'utilisation

L'ETH Library est le fournisseur des revues numérisées. Elle ne détient aucun droit d'auteur sur les revues et n'est pas responsable de leur contenu. En règle générale, les droits sont détenus par les éditeurs ou les détenteurs de droits externes. La reproduction d'images dans des publications imprimées ou en ligne ainsi que sur des canaux de médias sociaux ou des sites web n'est autorisée qu'avec l'accord préalable des détenteurs des droits. [En savoir plus](#)

Terms of use

The ETH Library is the provider of the digitised journals. It does not own any copyrights to the journals and is not responsible for their content. The rights usually lie with the publishers or the external rights holders. Publishing images in print and online publications, as well as on social media channels or websites, is only permitted with the prior consent of the rights holders. [Find out more](#)

Download PDF: 15.01.2026

ETH-Bibliothek Zürich, E-Periodica, <https://www.e-periodica.ch>



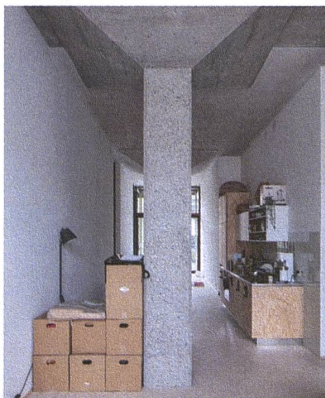
Autonomisiert

Der Markt für selbstfahrende Lieferfahrzeuge kommt in die Gänge. Was verspricht die Entwicklung, wo stösst sie an Grenzen? **Seite 22**



Urbanisiert

Die Agglomeration im Süden von Luzern wächst. Ein Exkurs im Spannungsfeld zwischen Wohninseln und Werbeparolen. **Seite 26**



Transformiert

Beim Umbau des Basler Weinlagers wurde Alt in Neu überführt – durch prozessorientiertes Planen und differenzierten Erhalt. **Seite 46**

Cover: Baustellenszenerie in Luzern Süd
Foto: Hanna Jaray

- 3 Lautsprecher**
- 6 Funde**
- 10 Sous-sol**

- 12 Ein Akt der Spurensuche**
Reminiszenz und Reformierung: Das Théâtre de Vidy in Lausanne

- 18 Eingefrorene Zeit**
Die Skulpturenmanie des Hubert Bischoff

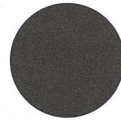
- 22 Ferngesteuert auf Tour**
Autonome Lieferfahrzeuge und die Zukunft des Warentransports

- 26 Stadt der Kreisel und Slogans**
Luzern Süd: Fragwürdiger Wachstumsschub in der Agglomeration

- 36 Plötzlich diese Weite**
Der Parc des Molliers als Gegenwelt zur Genfer Vorortsdichte

- 42 Der falsche Sündenbock**
Raumplanungsgesetz und Wohnungsnot – die Schuldfrage

- 46 Die drei Leben eines Weinlagers**
Chronik einer baulichen Metamorphose im Sinne der Nachhaltigkeit



- 52 Ansichtssachen**
Wohnhäuser aus massivem Naturstein, Plan-les-Ouates
Inklusives Lehrmittel
Wandskulpturen «The Act of a Line»
Ersatzneubau Randenzentrum, Siblingen
Sanierung und Umbau Schulhaus Dufour, Biel
Neugestaltung Landsgemeindeplatz, Trogen
Gesamtinstandsetzung Bullingerhof, Zürich
Installation «Homo Urbanus», Basel

- 60 Kiosk**
- 62 Rückspiegel**

Im nächsten Heft:

Vom Dschungel in «Avatar» bis zum Interior Design inmitten wüstenhafter Kulissen: Landschaft entsteht heute auch computertechnisch. Wir wagen einen Blick auf die Welt der virtuellen Landschaften und ihr Verhältnis zur Realität jenseits des Digitalen, zwischen Design und Landschaftsarchitektur.

Hochparterre 8/23 erscheint am 2. August.

www.hochparterre.ch/abonnieren