

Zeitschrift: Hochparterre : Zeitschrift für Architektur und Design
Herausgeber: Hochparterre
Band: 35 (2022)
Heft: 3

Inhaltsverzeichnis

Nutzungsbedingungen

Die ETH-Bibliothek ist die Anbieterin der digitalisierten Zeitschriften auf E-Periodica. Sie besitzt keine Urheberrechte an den Zeitschriften und ist nicht verantwortlich für deren Inhalte. Die Rechte liegen in der Regel bei den Herausgebern beziehungsweise den externen Rechteinhabern. Das Veröffentlichen von Bildern in Print- und Online-Publikationen sowie auf Social Media-Kanälen oder Webseiten ist nur mit vorheriger Genehmigung der Rechteinhaber erlaubt. [Mehr erfahren](#)

Conditions d'utilisation

L'ETH Library est le fournisseur des revues numérisées. Elle ne détient aucun droit d'auteur sur les revues et n'est pas responsable de leur contenu. En règle générale, les droits sont détenus par les éditeurs ou les détenteurs de droits externes. La reproduction d'images dans des publications imprimées ou en ligne ainsi que sur des canaux de médias sociaux ou des sites web n'est autorisée qu'avec l'accord préalable des détenteurs des droits. [En savoir plus](#)

Terms of use

The ETH Library is the provider of the digitised journals. It does not own any copyrights to the journals and is not responsible for their content. The rights usually lie with the publishers or the external rights holders. Publishing images in print and online publications, as well as on social media channels or websites, is only permitted with the prior consent of the rights holders. [Find out more](#)

Download PDF: 13.01.2026

ETH-Bibliothek Zürich, E-Periodica, <https://www.e-periodica.ch>



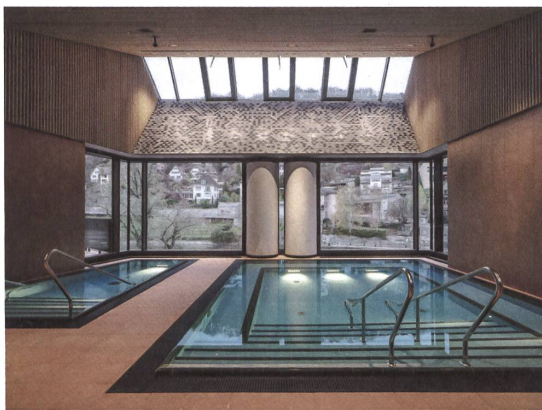
Projekt mit Pioniergeist

Kräuter, die in vertikalen Schichten wachsen:
Das ETH-Spin-off Yasai betreibt urbane
Landwirtschaft in einer Lagerhalle. Zu Besuch
in der Pilotanlage in Niederhasli. **Seite 14**



Skulptur zum Sitzen

Die Sesselkollektion von Big-Game erhält
Zuwachs – «Extra Bold» ist ein konsequenter,
kühner und komfortabler Wurf. **Seite 22**



Baden mit Botta

Die neue Therme im Aargau trägt die typische
Handschrift Mario Bottas. Aber ein
grosser Name allein reicht nicht. **Seite 24**

Cover: Das Team des ETH-Spin-offs Yasai in der Vertical-Farming-Pilotanlage in Niederhasli. Foto: Dan Cermak

3 Lautsprecher

6 Funde

10 Sous-sol

12 Collage statt Konzept

«Raumagenda Schweiz»: Gegenentwurf zum überholten Raumkonzept

14 Vertikal wachsen

Projekt Vertical Farming – eine Pilotanlage in Niederhasli

22 Ein Sessel wie ein Statement

Sitzkomfort mit «Extra Bold» vom Lausanner Designstudio Big-Game

24 Populäres Baden

Die neue Therme nach Plänen des Architekten Mario Botta

30 «Die übertrieben harte Arbeitskultur raubt der Branche viele fähige Menschen»

Das ETH-Architekturdepartement auf dem Prüfstand

34 Musterstadt am Rand der Schweiz

Verdichtung nach ökologischen Prinzipien: Das Écoquartier in Meyrin

42 Von Pfeil und Bogen bis Weltraumsonde

Claude Lichtensteins Exkurs zur Designgeschichte in zwei Bänden

44 «Pflanzen will ich und säen, ernten den alternden Stamm»

Kleine Lobschrift auf den Bündner Universalgelehrten Johann Coaz

48 Ansichten zum Haus der zwei Gewalten

Betrachtungen zum neuen Polizei- und Justizzentrum in Zürich



52 Ansichtssachen

Mehrfamilienhaus in Thun
Visueller Auftritt Restaurant Loi, Zürich
Rehab, Ergänzung Tagesklinik, Basel
Museumserweiterung, Gletschergarten Luzern
Areal Kuppe, Trift Horgen
Matratzenlinie «Circle Sleep»
Haus in Richterswil
Arkadenplatz Davos

61 Kiosk

62 Rückspiegel

Im nächsten Heft:

Abseits der grossen Zentren hat der Architekt Heinz Caflisch in Chur die Plattform «Okro» gegründet. Sie fungiert nicht nur als Galerie und Label für zeitgenössisches Design und Handwerk, sondern tritt auch als Vermittlerin zwischen Design- und Architekturschaffenden auf – und schliesst damit eine Lücke. Hochparterre 4 / 22 erscheint am 6. April.

www.hochparterre.ch / abonnieren