

Zeitschrift: Hochparterre : Zeitschrift für Architektur und Design
Herausgeber: Hochparterre
Band: 33 (2020)
Heft: [17]: Investment und Gemeinsinn

Rubrik: Projektschau

Nutzungsbedingungen

Die ETH-Bibliothek ist die Anbieterin der digitalisierten Zeitschriften auf E-Periodica. Sie besitzt keine Urheberrechte an den Zeitschriften und ist nicht verantwortlich für deren Inhalte. Die Rechte liegen in der Regel bei den Herausgebern beziehungsweise den externen Rechteinhabern. Das Veröffentlichen von Bildern in Print- und Online-Publikationen sowie auf Social Media-Kanälen oder Webseiten ist nur mit vorheriger Genehmigung der Rechteinhaber erlaubt. [Mehr erfahren](#)

Conditions d'utilisation

L'ETH Library est le fournisseur des revues numérisées. Elle ne détient aucun droit d'auteur sur les revues et n'est pas responsable de leur contenu. En règle générale, les droits sont détenus par les éditeurs ou les détenteurs de droits externes. La reproduction d'images dans des publications imprimées ou en ligne ainsi que sur des canaux de médias sociaux ou des sites web n'est autorisée qu'avec l'accord préalable des détenteurs des droits. [En savoir plus](#)

Terms of use

The ETH Library is the provider of the digitised journals. It does not own any copyrights to the journals and is not responsible for their content. The rights usually lie with the publishers or the external rights holders. Publishing images in print and online publications, as well as on social media channels or websites, is only permitted with the prior consent of the rights holders. [Find out more](#)

Download PDF: 11.01.2026

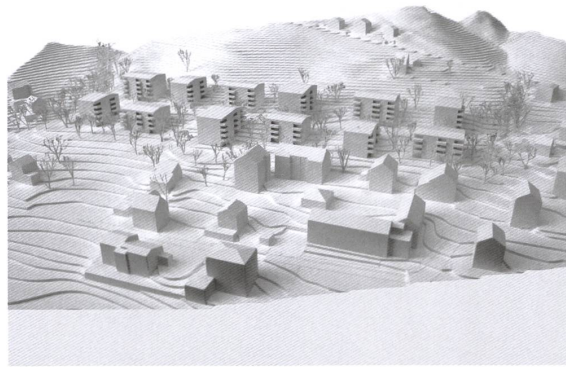
ETH-Bibliothek Zürich, E-Periodica, <https://www.e-periodica.ch>



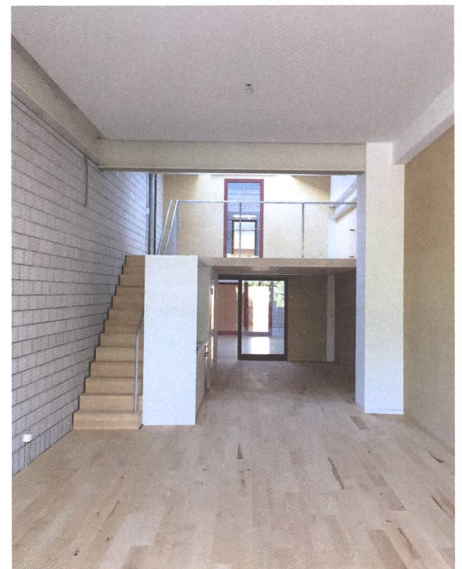
1



2



3



4

1 Lagerplatz Annex Halle 193, 2020 / 21
Lagerplatz 7, Winterthur
Sanierung und Ausbau
Annex ehemalige
Speditionshalle zu
«museum schaffen»
Architektur: Valérie Waibel,
Winterthur
Nutzung: «museum
schaffen», Winterthur
Geschossfläche:
351 m², davon 72 m² neu
(Galeriefächen)
Anlagekosten:
Fr. 650 000.–
Foto: Martin Zeller

2 Flumserei, 2020–2024
Bergstrasse 31, Flums SG
Umnutzung ehemalige
Spinnerei zu Wohnen und
Arbeiten
Architektur Wettbewerb:
Moos Giuliani Herrmann,
Diessenhofen
Architektur Planung und
Realisierung:
Hotz Partner, Wädenswil
Realisierungspartner:
Halter, St. Gallen
Nutzung: 110 Wohnungen
und Wohnateliers für teil-
gemeinschaftliches Wohn-
en, 13 000 m² Gewerbe/
Dienstleistung / Handwerk,
Einstellhalle
Geschossfläche: 36 360 m²
Anlagekosten: Fr. 53 Mio.
Foto: Frank Schwarzbach

3 Wohnüberbauung Wilmsberg, 2020–2024
Michaelskreuzstrasse,
Root LU
Neubau für teilgemein-
schaftliches Wohnen
Architektur Richtprojekt:
Architekturfabrik,
Affoltern am Albis
Realisierungspartner:
Halter, Zürich
Nutzung: 130 Wohnungen
(50 % Miete, 50 % Stock-
werkeigentum), Ge-
meinschaftseinrichtungen,
Einstellhalle
Geschossfläche: 24 150 m²
Anlagekosten: Fr. 78 Mio.
Foto: Architekturfabrik

4 Frey-Raum, 2018–2020
Dorfstrasse 21, Wangen
bei Olten SO
Umnutzung ehemalige
Nähhalle zu Wohnateliers
Architektur:
Robert & Esslinger,
Rickenbach und Zofingen
Nutzung: 20 Wohnateliers,
teils mit Galerie
Geschossfläche: 1800 m²
Anlagekosten: Fr. 8,9 Mio.

5 Lagerplatz Halle 181.2 / 3, 2020–2025
Lagerplatz 21 / 27,
Winterthur
Sanierung und Verdichtung
ehemalige Schiffbauhalle
Architektur Machbarkeits-
studie: RWPA, Winterthur
Nutzung: ca. 6500 m² Ge-
werbe, Ateliers, Dienst-
leistung, Schulung, Lager
Geschossfläche:
ca. 8350 m²
Anlagekosten:
ca. Fr. 21,8 Mio.
Foto: Vanessa Püntener



6



7



9



5



8

6 Webergut, 2018–2024

Webergutstrasse 5,
Zollikofen BE
Umnutzung ehemaliges
Bürohaus zu teil-
gemeinschaftlichem
Wohnen und Arbeiten
Architektur Umbau:
SGGK, Zürich
Architektur Neubau:
Reinhard Partner, Bern
Nutzung Umbau:
93 loftartige Wohnungen,
13 Wohnateliers mit Ge-
meinschaftseinrichtungen,
600 m² Gewerberäume,
150 Einstellhallenplätze
Nutzung Neubau: 30 Woh-
nungen, 1 Gewerbeatelier
Geschossfläche: 22 500 m²
Anlagekosten: Fr. 60 Mio.
Foto: SGGK

7 Lagerplatz Kopfbau 118, 2017–2021

Lagerplatz 24, Winterthur
Sanierung ehemalige
Schreinerei für Holz-
modelle und Aufstockung
mit wiederverwendeten
Bauteilen
Architektur: Baubüro
in situ, Zürich
Bauingenieur:
Oberli, Winterthur
Nutzung: Werkstatt, Büros,
Ateliers
Geschossfläche: 1500 m²,
davon Aufstockung: 950 m²
Anlagekosten: Fr. 5,3 Mio.
Foto: Martin Zeller

8 Bucher-Areal, 2017–2022

Gotthelfstrasse 44,
Gysnauweg 15, Poliere-
gasse 7, Burgdorf BE
Sanierung und Umnutzung
ehemalige Wollzwirner-
ei und Neubau von 2 Wohn-
häusern für teilgemein-
schaftliches Wohnen
Architektur Umbauten:
Blum und Grossenbacher,
Langenthal
Architektur Neubauten:
LVPH, Freiburg
Realisierungspartner
Neubauten: Halter, Bern
Nutzung Umbauten:
Kindertagesstätte, Wohn-
gruppe, Tierklinik, Karate-
studio, 9 Loftwohnungen,
6 Gewerbeateliers mit Ge-
meinschaftsraum, Wasser-
kraftwerk

Nutzung Neubauten:
51 Wohnungen und Wohn-
ateliers, 1 Clusterwohnung
mit 9 Einheiten für teilge-
meinschaftliches Wohnen
mit Gemeinschaftsein-
richtungen, Gemein-
schaftsraum, Einstellhalle
Geschossfläche: 11 360 m²
Anlagekosten: Fr. 31 Mio.
Plan: LVPH

9 Rietschi-Areal, 2016–2022

Güterstrasse 246, Basel
Umnutzung ehemaliger
Getränkehandel im
Hinterhof zu Wohnen
und Kindertagesstätte
Architektur Vor- und
Bauprojekt: Rüdüsühli
Ibach, Basel
Architektur Ausführungs-
projekt: Baumann
Projektmanagement, Basel
Baumanagement:
Probau, Pratteln
Nutzung: 15 Loftwohnungen
à 30–60 m², Kindertages-
stätte 717 m², 3 Ateliers total
407 m², Lagerräume Unter-
geschoss 530 m²
Geschossfläche: 3366 m²
Anlagekosten: Fr. 12 Mio.
Foto: Rüdüsühli Ibach