

Zeitschrift: Hochparterre : Zeitschrift für Architektur und Design
Herausgeber: Hochparterre
Band: 33 (2020)
Heft: [13]: Senn entwickelt

Rubrik: Werkverzeichnis

Nutzungsbedingungen

Die ETH-Bibliothek ist die Anbieterin der digitalisierten Zeitschriften auf E-Periodica. Sie besitzt keine Urheberrechte an den Zeitschriften und ist nicht verantwortlich für deren Inhalte. Die Rechte liegen in der Regel bei den Herausgebern beziehungsweise den externen Rechteinhabern. Das Veröffentlichen von Bildern in Print- und Online-Publikationen sowie auf Social Media-Kanälen oder Webseiten ist nur mit vorheriger Genehmigung der Rechteinhaber erlaubt. [Mehr erfahren](#)

Conditions d'utilisation

L'ETH Library est le fournisseur des revues numérisées. Elle ne détient aucun droit d'auteur sur les revues et n'est pas responsable de leur contenu. En règle générale, les droits sont détenus par les éditeurs ou les détenteurs de droits externes. La reproduction d'images dans des publications imprimées ou en ligne ainsi que sur des canaux de médias sociaux ou des sites web n'est autorisée qu'avec l'accord préalable des détenteurs des droits. [En savoir plus](#)

Terms of use

The ETH Library is the provider of the digitised journals. It does not own any copyrights to the journals and is not responsible for their content. The rights usually lie with the publishers or the external rights holders. Publishing images in print and online publications, as well as on social media channels or websites, is only permitted with the prior consent of the rights holders. [Find out more](#)

Download PDF: 09.01.2026

ETH-Bibliothek Zürich, E-Periodica, <https://www.e-periodica.ch>

Werkverzeichnis

1 Achslenpark

Kublystrasse 7–9, St. Gallen
 Bauherrschaft: Pensionskasse CS Schweiz, Zürich;
 Gallintra UBS Fonds Management, St. Gallen;
 Ortsbürgergemeinde St. Gallen, Senn
 Architektur: Baumschlager Eberle, Lustenau;
 Senn, St. Gallen
 Nutzfläche: 14 702 m²
 (128 Wohnungen, Doppelkindergarten)
 Bauvolumen: 87 040 m³
 Investitionsvolumen: Fr. 52 Mio.
 Baubeginn: Frühling 2000
 Fertigstellung: Herbst 2002
 Rolle Senn: Projektentwickler,
 Zwischeninvestor, Totalunternehmer

2 Blümlisalpstrasse

Blümlisalpstrasse 6, Zürich
 Bauherrschaft: Stockwerkeigentümerschaft
 MFH Kreis 6, Zürich
 Architektur: Pascale Guignard und
 Stefan Saner, Zürich
 Nutzfläche: 570 m² (3 Wohnungen, 1 Atelier)
 Bauvolumen: 2700 m³
 Investitionsvolumen: Fr. 2,2 Mio.
 Baubeginn: Oktober 2002
 Fertigstellung: Dezember 2003
 Rolle Senn: Totalunternehmer

3 Davidstrasse

Davidstrasse 38, St. Gallen
 Bauherrschaft: IGIMO, Zürich
 Architektur: Baumschlager Eberle, Lustenau;
 Senn, St. Gallen
 Nutzfläche: 4020 m² (Büros, Restaurant,
 ohne Tiefgarage)
 Bauvolumen: 14 000 m³ (ohne Tiefgarage)
 Investitionsvolumen: Fr. 12,3 Mio.
 Baubeginn: Herbst 2002
 Fertigstellung: Frühjahr 2004
 Rolle Senn: Projektentwickler, Architektur,
 Zwischeninvestor, Totalunternehmer

4 Bürohochhaus Obsidian

Hohlstrasse 614, Zürich
 Bauherrschaft: Anlagestiftung Pensimo, Zürich
 Architektur: Baumschlager Eberle,
 Lustenau / Vaduz
 Nutzfläche: 6650 m² (Büros)
 Bauvolumen: 37 000 m³
 Investitionsvolumen: Fr. 23,5 Mio.
 Baubeginn: Frühjahr 2003
 Fertigstellung: Herbst 2004
 Rolle Senn: Gewinner Gesamtleistungs-
 wettbewerb, Projektentwickler, Zwischeninvestor,
 Totalunternehmer

5 Wohnanlage Eichgut

Konradstrasse, Winterthur ZH
 Bauherrschaft: Credit Suisse Asset Management
 Funds, Zürich
 Architektur: Senn Architektur, St. Gallen;
 Baumschlager Eberle, Lustenau / Vaduz
 Nutzfläche: 12 300 m² (90 Mietwohnungen,
 Gewerberäume im Erdgeschoss)
 Bauvolumen: 114 300 m³
 Investitionsvolumen: Fr. 36,2 Mio.
 Baubeginn: Herbst 2003
 Fertigstellung: Frühling 2005
 Rolle Senn: Projektentwickler,
 Zwischeninvestor, Totalunternehmer

6 Ententeich

Emil-Oprecht-Strasse 1–9, Zürich-Oerlikon
 Bauherrschaft: Anlagestiftung Turidomus, Zürich
 Architektur: Baumschlager Eberle, Vaduz
 Nutzfläche: 8852 m²
 (84 Wohnungen, 700 m² Gewerbefläche)
 Bauvolumen: 45 350 m³
 Investitionsvolumen: Fr. 25 Mio.
 Baubeginn: Ende 2005
 Fertigstellung: Anfang 2007
 Rolle Senn: Projektentwickler,
 Zwischeninvestor, Totalunternehmer

7 Glattpark

Farman-Strasse 56–66, Opfikon ZH
 Bauherrschaft: Credit Suisse Anlagestiftung, Zürich
 Architektur: von Ballmoos Krucker Architekten, Zürich
 Nutzfläche: 8270 m² (70 Wohnungen)
 Bauvolumen: 45 540 m³
 Investitionsvolumen: Fr. 20 Mio.
 Baubeginn: Frühjahr 2006
 Fertigstellung: Herbst 2007
 Rolle Senn: Projektentwickler,
 Zwischeninvestor, Totalunternehmer

8 Guggachzehn

Buchmattweg 5, Zürich
 Bauherrschaft: von Ballmoos Krucker Architekten, Zürich
 Architektur: von Ballmoos Krucker Architekten, Zürich
 Nutzfläche: 1700 m² (11 Wohnungen)
 Bauvolumen: 10 100 m³
 Investitionsvolumen: Fr. 8,3 Mio.
 Baubeginn: Frühjahr 2007
 Fertigstellung: Herbst 2008
 Rolle Senn: Generalunternehmer

9 Wohn- und Geschäftshaus Connect

Luggwegstrasse 9 / Albulastrasse 50–58, Zürich
 Bauherrschaft: Credit Suisse Anlagestiftung, Zürich;
 Migros-Pensionskasse, Zürich
 Architektur: Baumschlager Eberle, Vaduz
 Nutzfläche: 14 000 m² (178 Wohnungen,
 Gewerbe 6000 m²)
 Bauvolumen: 115 000 m³
 Investitionsvolumen: Fr. 73 Mio.
 Baubeginn: Frühjahr 2008
 Fertigstellung: Herbst 2010
 Rolle Senn: Projektentwickler, Totalunternehmer

10 Noerd

Binzmühlestrasse 170a–d, Zürich
 Bauherrschaft: Anlagestiftung Turidomus, Zürich
 Architektur: Rothen Architektur, Winterthur
 Nutzfläche: 18 907 m²
 Bauvolumen: 105 861 m³
 Investitionsvolumen: Fr. 53 Mio.
 Baubeginn: Frühling 2010
 Fertigstellung: Mitte 2011
 Rolle Senn: Projektentwickler, Zwischeninvestor,
 Totalunternehmer



8 Guggachzehn, Zürich, 2008.



2 Blümlisalpstrasse, Zürich, 2003.



5 Wohnanlage Eichgut, Winterthur, 2005.



1 Achslenpark, St. Gallen, 2002.



9 Wohn- und Geschäftshaus Connect, Zürich, 2010.



3 Davidstrasse, St. Gallen, 2004.



7 Glattpark, Opfikon, 2007.



10 Nœrd, Zürich, 2011.



4 Bürohochhaus Obsidian, Zürich, 2004.



6 Ententeich, Zürich-Oerlikon, 2007.

11 Primarschulhaus Wyden

Espenstrasse 16, Winterthur ZH
Bauherrschaft: Stadt Winterthur
Architektur: von Ballmoos Krucker Architekten, Zürich
Nutzfläche: Geschossfläche 5900 m²,
Hauptnutzfläche 3200 m²
Bauvolumen: 25 900 m³
Investitionsvolumen: Fr. 23 Mio.
Baubeginn: Frühling 2010
Fertigstellung: Sommer 2011
Rolle Senn: Gewinner Gesamtleistungswettbewerb,
Totalunternehmer

12 Rosenbüchel

Rosenbüchelstrasse 1 / Oberstrasse 251–261, St. Gallen
Bauherrschaft: Schweizerische Lebensversicherungs-
und Rentenanstalt, Zürich
Architektur: Senn, St. Gallen; Baumschlager Eberle, Vaduz
Nutzfläche: 17 800 m²
(125 Mietwohnungen, 34 Eigentumswohnungen)
Bauvolumen: 97 776 m³ (100 650 m³ inkl. Tiefgaragen)
Investitionsvolumen: Fr. 62,5 Mio.
Baubeginn: Frühjahr 2005
Fertigstellung: Herbst 2011
Rolle Senn: Gewinner TU-Wettbewerb, Projektentwickler,
Investor 3. Etappe, Totalunternehmer

13 Meisenrain

Meisenrain, Gockhausen ZH
Bauherrschaft: Meisenrain AG
Architektur: Jakob Steib Architekten, Zürich
Nutzfläche: 3365 m² (21 Eigentumswohnungen)
Bauvolumen: 13 726 m³
Investitionsvolumen: Fr. 17 Mio.
Baubeginn: August 2012
Fertigstellung: Frühling 2014
Rolle Senn: Projektentwickler, Co-Investor,
Totalunternehmer

14 Fehlmannmatte

Hauserstrasse / Klosterzelgstrasse, Windisch AG
Bauherrschaft: Credit Suisse, CSA Real Estate
Switzerland
Architektur: Galli Rudolf Architekten, Zürich
Nutzfläche: 17 198 m²
(88 Miet-, 52 Eigentumswohnungen)
Bauvolumen: 98 900 m³
Investitionsvolumen: Fr. 66 Mio.
Baubeginn: Januar 2012
Fertigstellung: Sommer 2014
Rolle Senn: Gewinner Investorenwettbewerb,
Zwischeninvestor, Totalunternehmer

15 Helsinki

Dreispietz, Münchenstein BL
Bauherrschaft: EG Basel Dreispitz (Senn IFA, St. Gallen
und weitere Investoren)
Architektur: Herzog & de Meuron, Basel
Nutzfläche: 9122 m² (41 Wohnungen, Archiv, Büros)
Bauvolumen: 43 165 m³
Investitionsvolumen: Fr. 40 Mio.
Baubeginn: Mitte 2012
Fertigstellung: Oktober 2014
Rolle Senn: Investor, Totalunternehmer

16 Zwicky Süd

Am Wasser, Dübendorf ZH
Bauherrschaft: Bau- und Wohngenossenschaft
Kraftwerk 1, Zürich; Anlagestiftung Adimora, Zürich;
Anlagestiftung Turidomus, Zürich; Senn IFA, St. Gallen
Architektur: Schneider Studer Primas, Zürich
Nutzfläche: 33 850 m² (296 Wohnungen, Gewerbe)
Bauvolumen: 184 000 m³
Investitionsvolumen: Fr. 160 Mio.
Baubeginn: 2012
Fertigstellung: 2016
Rolle Senn: Entwickler, Investor, Totalunternehmer

17 Stenna

Via Nova 80, Flims GR
Bauherrschaft: Credit Suisse Anlagestiftung, Zürich;
Senn Resources, St. Gallen
Architektur: Baumschlager Eberle, St. Gallen
Nutzfläche: 60 162 m² (38 Eigentumswohnungen
und Reiheneinfamilienhäuser)
Bauvolumen: 267 390 m³
Investitionsvolumen: Fr. 167 Mio.
Baubeginn: 2014
Fertigstellung: 2018 / 2019
Rolle Senn: Entwickler, Co-Investor, Totalunternehmer

18 Sennhäuser

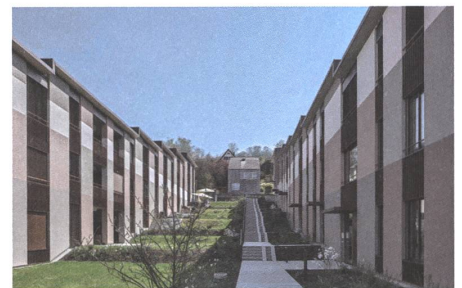
Sennhüttenstrasse, Birmensdorf ZH
Bauherrschaft: Senn Values, St. Gallen
Architektur: Graber Pulver Architekten, Zürich
Nutzfläche: 5200 m² (38 Eigentumswohnungen
und Reiheneinfamilienhäuser)
Bauvolumen: 29 000 m³
Investitionsvolumen: Fr. 53 Mio.
Baubeginn: 2017
Fertigstellung: 2019
Rolle Senn: Entwickler, Totalunternehmer

19 Corso

Brühlgasse 37, St. Gallen
Bauherrschaft: Immo-W, St. Gallen
Architektur: Rothen Architektur, Winterthur
Nutzfläche: ca. 1980 m²
Bauvolumen: ca. 6500 m³
Investitionsvolumen: Fr. 13 Mio.
Baubeginn: 2018
Fertigstellung: 2020
Rolle Senn: Entwickler, Investor, Totalunternehmer

20 Kloster Stans

St. Klararain, Stans NW
Bauherrschaft: Senn Values, St. Gallen
Architektur: Rothen Architektur, Winterthur
Investitionsvolumen: Fr. 11 Mio.
Baubeginn: 2018
Fertigstellung: 2020
Rolle Senn: Entwickler, Investor, Totalunternehmer



18 Sennhäuser, Birmensdorf, 2019.



20 Kloster, Stans, 2020.



19 Corso, St. Gallen, 2020.



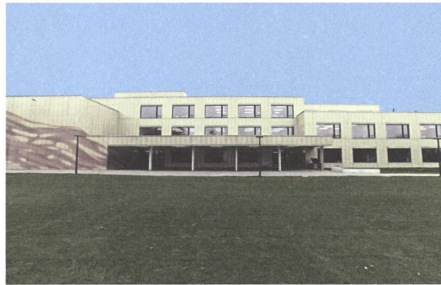
17 Stenna, Flims, 2018 / 19.



16 Zwicky Süd, Dübendorf, 2016.



13 Meisenrain, Gockhausen, 2014.



11 Primarschulhaus Wyden, Winterthur, 2011.



14 Fehlmannmatte, Windisch, 2014.



15 Helsinki, Münchenstein, 2014.



12 Rosenbüchel, St. Gallen, 2011.