

**Zeitschrift:** Hochparterre : Zeitschrift für Architektur und Design  
**Herausgeber:** Hochparterre  
**Band:** 33 (2020)  
**Heft:** 5

## **Inhaltsverzeichnis**

### **Nutzungsbedingungen**

Die ETH-Bibliothek ist die Anbieterin der digitalisierten Zeitschriften auf E-Periodica. Sie besitzt keine Urheberrechte an den Zeitschriften und ist nicht verantwortlich für deren Inhalte. Die Rechte liegen in der Regel bei den Herausgebern beziehungsweise den externen Rechteinhabern. Das Veröffentlichen von Bildern in Print- und Online-Publikationen sowie auf Social Media-Kanälen oder Webseiten ist nur mit vorheriger Genehmigung der Rechteinhaber erlaubt. [Mehr erfahren](#)

### **Conditions d'utilisation**

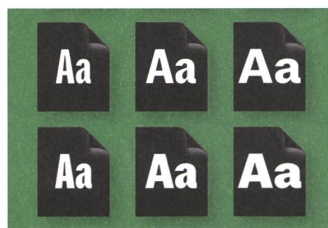
L'ETH Library est le fournisseur des revues numérisées. Elle ne détient aucun droit d'auteur sur les revues et n'est pas responsable de leur contenu. En règle générale, les droits sont détenus par les éditeurs ou les détenteurs de droits externes. La reproduction d'images dans des publications imprimées ou en ligne ainsi que sur des canaux de médias sociaux ou des sites web n'est autorisée qu'avec l'accord préalable des détenteurs des droits. [En savoir plus](#)

### **Terms of use**

The ETH Library is the provider of the digitised journals. It does not own any copyrights to the journals and is not responsible for their content. The rights usually lie with the publishers or the external rights holders. Publishing images in print and online publications, as well as on social media channels or websites, is only permitted with the prior consent of the rights holders. [Find out more](#)

**Download PDF:** 12.01.2026

**ETH-Bibliothek Zürich, E-Periodica, <https://www.e-periodica.ch>**



## Anpassen

Darfs ein bisschen breiter sein? Mit variablen Schriften finden Designer für alle Fälle und Bildschirme den gewünschten Schnitt. **Seite 16**



## Anpacken

Bis zum Jahr 2050 muss die Baubranche ihre CO<sub>2</sub>-Abhängigkeit loswerden. 33 konkrete Ideen, wie Architektinnen und Architekten gegen die Klimakrise entwerfen können. **Seite 30**



## Anliefern

Beim Umbau am Bahnhof Basel SBB gehts um Läden, Büros und Wohnungen. Velorouten sucht man vergebens. Mit den Verkaufsflächen wächst der Lastwagenverkehr. **Seite 50**

Cover: Mit rauchenden und dampfenden Baumaterialien hat unser Fotograf das Klimathema siehe Seite 30 künstlerisch in Szene gesetzt. Das mittlere Bild auf dieser Seite zeigt das Making-of.

Foto: Andrin Winteler

### 3 Lautsprecher

### 6 Funde

### 10 Böse Dinge

### 12 Davos – die Krankheit baut eine Stadt

Von der Tuberkulose zu Städtebau, Architektur und Design.

### 16 Bewegte Zeilen

Was variable Schriften können, und wer sie braucht.

### 20 Brücke als Balkon

Landschaft gestalten nach dem Bergsturz von Bondo.

### 26 «Der Prozess muss schlanker werden»

St. Galler Kantonsbaumeister tritt ab – Werner Binotto im Interview.

### 30 Ausgepufft

Architekten in der Hauptrolle beim klimagerechten Bauen.

### 44 Ein Pavillon auf Schienen

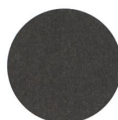
Hohe Stirn und Holzsitze – was am neuen Tram für Zürich auffällt.

### 50 Lastwagen statt Velos

Wie am Bahnhof Basel der Langsamverkehr vernachlässigt wird.

### 54 Ins Leben hineintasten

Ein Schul- und Wohnhaus für taubblinde Menschen.



### 60 Ansichtssachen

Zentral- und Hochschulbibliothek Luzern  
Sanitärsystem «save!»  
Restaurant und Bürohaus «Corso» in St. Gallen  
Tisch und Lounge-Element von Bureau Hindermann  
Teppichkollektion von Caroline Weder Carrarini  
Kunst-und-Bau-Arbeit am Bürgerspital Solothurn  
Mehrzweckhalle Pfyn  
Stuhl «C1» von Fabian Schwaerzler

### 69 Kiosk

### 70 Rückspiegel

#### Im nächsten Heft:

Nach der Werkhalle und dem Privathaus bauten Seiler Linhart nun auch das Bürohaus des Holzbauers Küng. Das Schmuckstück in Alpnach zeigt, was möglich ist, wenn man sich vertraut, Werte teilt und Experimente wagt. Hochparterre 6-7/20 erscheint am 17. Juni.

[www.hochparterre.ch/abonnieren](http://www.hochparterre.ch/abonnieren)