

Zeitschrift: Hochparterre : Zeitschrift für Architektur und Design
Herausgeber: Hochparterre
Band: 32 (2019)
Heft: [8]: Linsenshow 19

Titelseiten

Nutzungsbedingungen

Die ETH-Bibliothek ist die Anbieterin der digitalisierten Zeitschriften auf E-Periodica. Sie besitzt keine Urheberrechte an den Zeitschriften und ist nicht verantwortlich für deren Inhalte. Die Rechte liegen in der Regel bei den Herausgebern beziehungsweise den externen Rechteinhabern. Das Veröffentlichen von Bildern in Print- und Online-Publikationen sowie auf Social Media-Kanälen oder Webseiten ist nur mit vorheriger Genehmigung der Rechteinhaber erlaubt. [Mehr erfahren](#)

Conditions d'utilisation

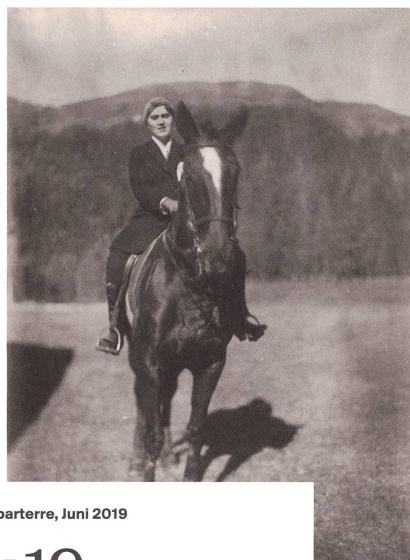
L'ETH Library est le fournisseur des revues numérisées. Elle ne détient aucun droit d'auteur sur les revues et n'est pas responsable de leur contenu. En règle générale, les droits sont détenus par les éditeurs ou les détenteurs de droits externes. La reproduction d'images dans des publications imprimées ou en ligne ainsi que sur des canaux de médias sociaux ou des sites web n'est autorisée qu'avec l'accord préalable des détenteurs des droits. [En savoir plus](#)

Terms of use

The ETH Library is the provider of the digitised journals. It does not own any copyrights to the journals and is not responsible for their content. The rights usually lie with the publishers or the external rights holders. Publishing images in print and online publications, as well as on social media channels or websites, is only permitted with the prior consent of the rights holders. [Find out more](#)

Download PDF: 19.02.2026

ETH-Bibliothek Zürich, E-Periodica, <https://www.e-periodica.ch>



Themenheft von Hochparterre, Juni 2019

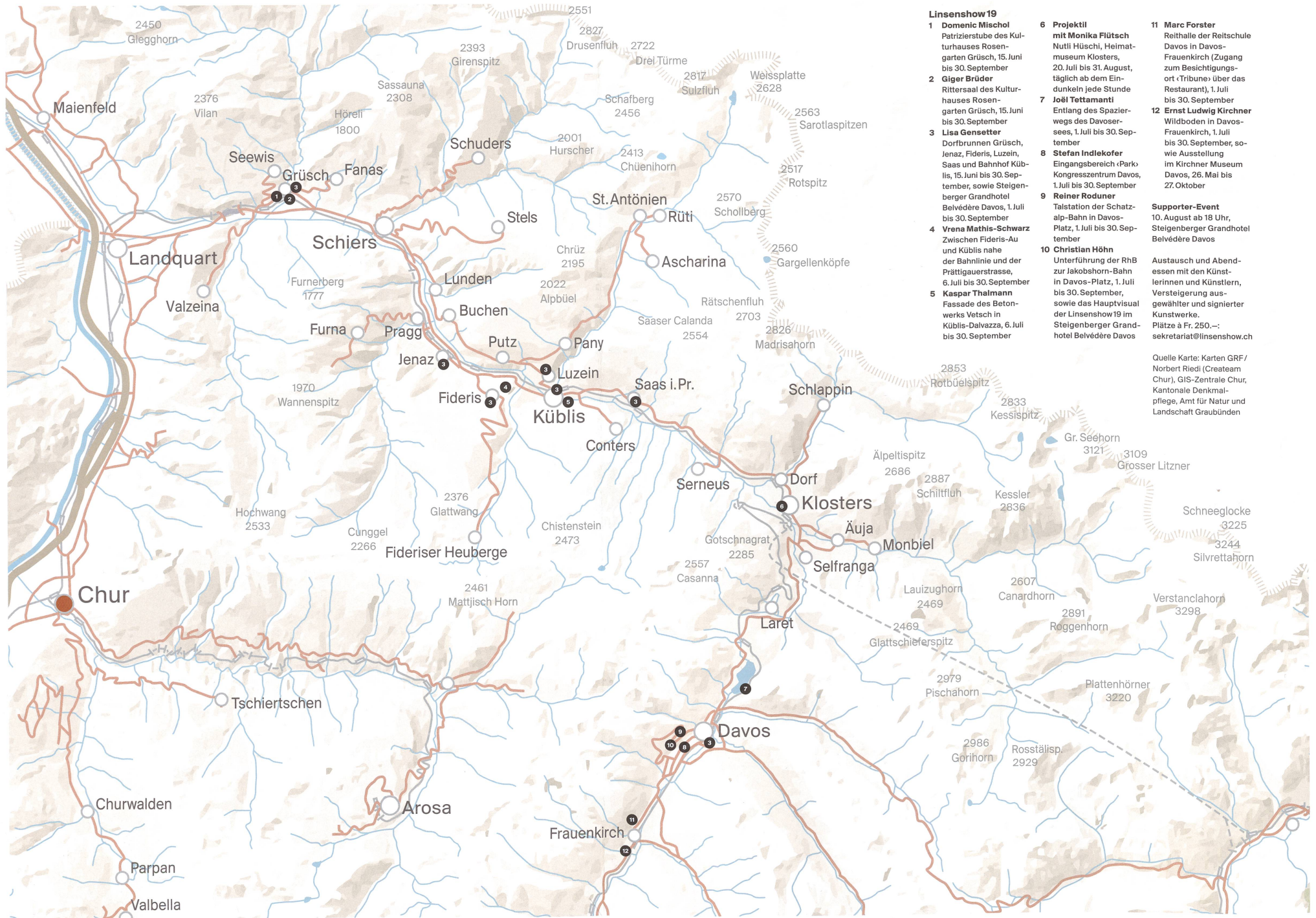
Linsenshow 19

An 16 Orten zwischen Grösch und Davos zeigt die Neun-Dörfer-Biennale einen Sommer lang Fotografien, Filmstills und eine Videoprojektion.



**HOCH
PART
ERRE**





Linsenshow 19

- 1 **Domenic Mischol**
Patrizierstube des Kulturhauses Rosen-
garten Grüsch, 15. Juni
bis 30. September
- 2 **Giger Brüder**
Rittersaal des Kultur-
hauses Rosen-
garten Grüsch, 15. Juni
bis 30. September
- 3 **Lisa Gensetter**
Dorfbrunnen Grüsch,
Jenaz, Fideris, Luzeln,
Saas und Bahnhof Küb-
lis, 15. Juni bis 30. Sep-
tember, sowie Steigen-
berger Grandhotel
Belvédère Davos, 1. Juli
bis 30. September
- 4 **Vrena Mathis-Schwarz**
Zwischen Fideris-Au
und Küblis nahe
der Bahnlinie und der
Prättigauerstrasse,
6. Juli bis 30. September
- 5 **Kaspar Thalmann**
Fassade des Beton-
werks Vetsch in
Küblis-Dalvazza, 6. Juli
bis 30. September

- 6 **Projekt
mit Monika Flütsch**
Nutil Hüschli, Heimat-
museum Klosters,
20. Juli bis 31. August,
täglich ab dem Ein-
dunkeln jede Stunde
- 7 **Joël Tettamanti**
Entlang des Spazier-
wegs des Davoser-
sees, 1. Juli bis 30. Sep-
tember
- 8 **Stefan Indlekofer**
Eingangsbereich «Park»
Kongresszentrum Davos,
1. Juli bis 30. September
- 9 **Reiner Roduner**
Talstation der Schatz-
alp-Bahn in Davos-
Platz, 1. Juli bis 30. Sep-
tember
- 10 **Christian Höhn**
Unterführung der RhB
zur Jakobshorn-Bahn
in Davos-Platz, 1. Juli
bis 30. September,
sowie das Hauptvisual
der Linsenshow 19 im
Steigenberger Grand-
hotel Belvédère Davos

- 11 **Marc Forster**
Reithalle der Reitschule
Davos in Davos-
Frauenkirch (Zugang
zum Besichtigungs-
ort «Tribune» über das
Restaurant), 1. Juli
bis 30. September
- 12 **Ernst Ludwig Kirchner**
Wildboden in Davos-
Frauenkirch, 1. Juli
bis 30. September, so-
wie Ausstellung
im Kirchner Museum
Davos, 26. Mai bis
27. Oktober

Supporter-Event
10. August ab 18 Uhr,
Steigenberger Grandhotel
Belvédère Davos

Austausch und Abend-
essen mit den Künst-
lerinnen und Künstlern,
Versteigerung aus-
gewählter und signierter
Kunstwerke.
Plätze à Fr. 250.-;
sekretariat@linsenshow.ch

Quelle Karte: Karten GRF/
Norbert Riedl (Createam
Chur), GIS-Zentrale Chur,
Kantonale Denkmal-
pflege, Amt für Natur und
Landschaft Graubünden

Anlegen leicht gemacht. GKB Anlage-Assistent.

Einfach Ihre passende Geldanlage entdecken
und neue Ertrags-Chancen sichern.



Unsere Empfehlung für Sie.

Anlage-Sparplan

Sie bauen Schritt für Schritt das Vermögen auf, mit Aussicht auf mehr Ertrag als mit einem herkömmlichen Sparkonto.

- ✓ **Anlage-Entscheid**
Durch GKB Spezialisten
- ✓ **Finanzmärkte**
Ich informiere mich gelegentlich, selten oder nie
- ✓ **Geldanlage**
Ab CHF 100.-
- ✓ **Mehr Informationen**

Jetzt Beratungstermin vereinbaren

Gemeinsam wachsen.

Jetzt Anlage-Assistenten testen.
gkb.ch/anlegen



Graubündner
Kantonalbank



Morgenstimmung Strela-
alpstrasse, Schatzalp Davos.
Foto: Reiner Roduner