

Zeitschrift: Hochparterre : Zeitschrift für Architektur und Design
Herausgeber: Hochparterre
Band: 27 (2014)
Heft: [11]: Campus Toni-Areal

Artikel: Campus Toni-Areal : Pläne und Baudaten
Autor: [s.n.]
DOI: <https://doi.org/10.5169/seals-583530>

Nutzungsbedingungen

Die ETH-Bibliothek ist die Anbieterin der digitalisierten Zeitschriften auf E-Periodica. Sie besitzt keine Urheberrechte an den Zeitschriften und ist nicht verantwortlich für deren Inhalte. Die Rechte liegen in der Regel bei den Herausgebern beziehungsweise den externen Rechteinhabern. Das Veröffentlichen von Bildern in Print- und Online-Publikationen sowie auf Social Media-Kanälen oder Webseiten ist nur mit vorheriger Genehmigung der Rechteinhaber erlaubt. [Mehr erfahren](#)

Conditions d'utilisation

L'ETH Library est le fournisseur des revues numérisées. Elle ne détient aucun droit d'auteur sur les revues et n'est pas responsable de leur contenu. En règle générale, les droits sont détenus par les éditeurs ou les détenteurs de droits externes. La reproduction d'images dans des publications imprimées ou en ligne ainsi que sur des canaux de médias sociaux ou des sites web n'est autorisée qu'avec l'accord préalable des détenteurs des droits. [En savoir plus](#)

Terms of use

The ETH Library is the provider of the digitised journals. It does not own any copyrights to the journals and is not responsible for their content. The rights usually lie with the publishers or the external rights holders. Publishing images in print and online publications, as well as on social media channels or websites, is only permitted with the prior consent of the rights holders. [Find out more](#)

Download PDF: 30.09.2025

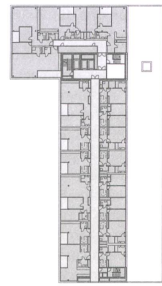
ETH-Bibliothek Zürich, E-Periodica, <https://www.e-periodica.ch>

Campus Toni-Areal: Pläne und Baudaten

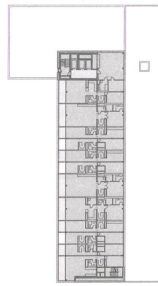
Planlegende

- 1 Eingangshalle
- 2 Kaskade
- 3 Hörsaal
- 4 Kino
- 5 Grosser Konzertsaal
- 6 Elektroakustischer Saal
- 7 Orgelsaal
- 8 Kammermusiksaal
- 9 Ausstellung
- 10 Mensa
- 11 Kaffeebar
- 12 Teeküche
- 13 Bibliothek
- 14 Sammlung / Museum
- 15 Kindertagesstätte
- 16 Kulturboulevard
- 17 Unterricht allgemein
- 18 Arbeitsplätze Studierende
- 19 Atelier Malen
- 20 Werkstatt 2D
- 21 Werkraum aussen
- 22 Studio Ton / Film
- 23 Unterricht Musik
- 24 Institute for Computer Music and Sound Technology ICST
- 25 Unterricht Tanz
- 26 Unterricht IT
- 27 Foyer Dozierende
- 28 Rektorat / Services
- 29 Büro

- öffentliche Aussenbereiche
- öffentliche Flure
- öffentliche Räume



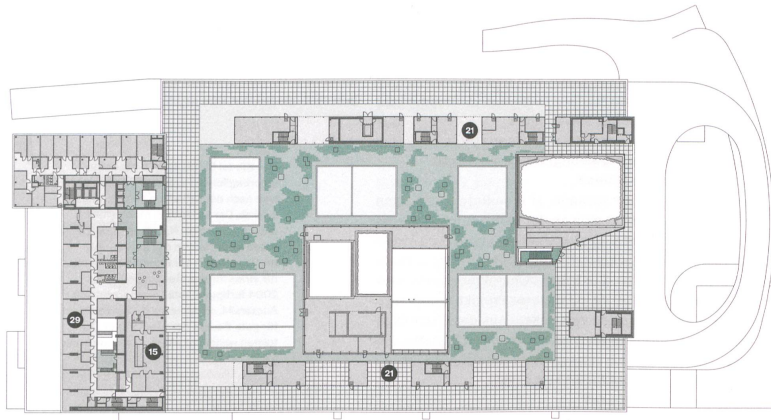
Ebene 12
Wohnungen



Ebene 13
Wohnungen



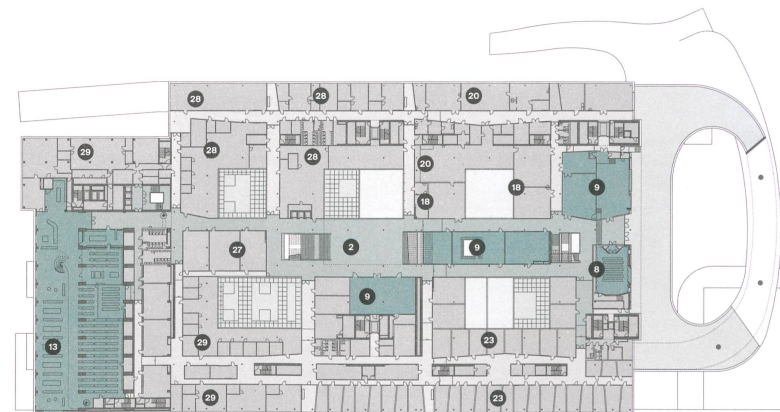
Situation Zürich West



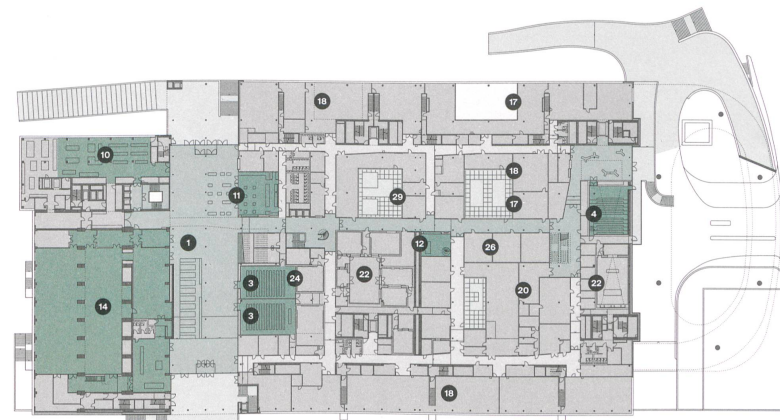
Ebene 8 (Dachgarten)



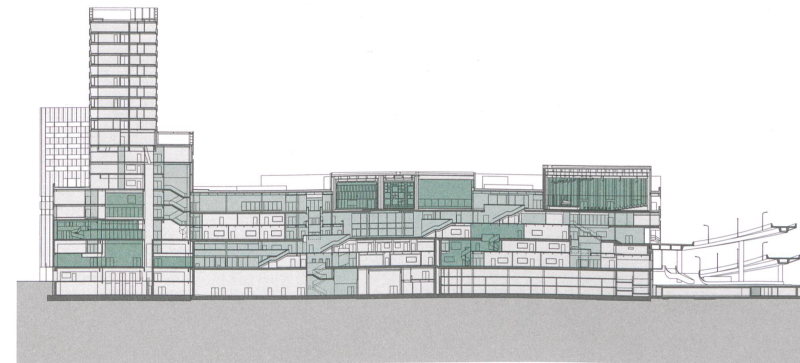
Ebene 7



Ebene 5



Ebene 3 (Eingangshalle)



Längsschnitt

Bildungs- und Kulturzentrum Toni-Areal, 2014
 Pfingstweidstrasse 96, Zürich
 Eigentümer, Vermieter: Allreal Toni AG, Zürich
 Totalunternehmer: Allreal Generalunternehmung, Zürich
 Architektur, Gesamtleitung: EM2N Architekten, Zürich
 Mieter: Kanton Zürich
 Bauherrschaft / Besteller: Bauherrschaft / Besteller: Bildungsdirektion Kanton Zürich
 Bauherren- / Bestellervertretung: Baudirektion Kanton Zürich, Hochbauamt
 Leitung Qualitätsmanagement: Conarengo, Zürich
 Dachgarten: Studio Vulkan Landschaftsarchitektur, Zürich
 Kosten- und Projektmanagement: B + P Baurealisation, Zürich
 Bauingenieur: Walt + Galmari, Zürich
 Bauphysik: Wichser Akustik und Bauphysik, Dübendorf
 Brandschutz: Gruner, Basel
 Licht-Medien-Informations-Konzept: Realities:united, Berlin
 Lichtingenieure: Vogt & Partner, Winterthur; Zumtobel Licht, Zürich
 Elektro- und Beleuchtungsplanung: Bürgin & Keller, Adliswil
 HLKK-Planung: Portmann Planung; Büro 349, Zürich
 Sanitär- und Sprinklerplanung: GRP-Ingenieure, Rotkreuz
 Gebäudeautomationsplanung: ISP und Partner, Hochdorf
 Fassadenplaner: GKP Fassadentechnik, Aadorf
 Signaletik: Bringolf Irion Vögeli, Zürich; Hi, Luzern
 Akustik Spezialräume: Applied acoustics, Gelterkinden / Berlin
 Bühnentechnik: Planungs-büro für Theater- und Lichttechnik, Horgen
 AV-Planung Veranstaltungsräume: TPC, Zürich
 AV-Planung Schulräume: Ergoconcept, Rotkreuz
 Textildesign: Annette Douglas, Wettingen
 Design Spezialausstattungen: Hemmi Fayet Architekten; Bülsterli Hitz; Andreas Saxer Designwork; Kistler & Spehar, Zürich
 Bibliotheksberatung: Françoise Chevalier, Thun
 Gastroplanung: Creative Gastro Concept und Design, Hergiswil
 Auftragsart: Studienauftrag 2005
 Investitionskosten: Fr. 547 Mio.
 Mieterausstattung: Fr. 89,5 Mio.



Licht bis in die Tiefe: Die Werkstätten sind im Bauch des Gebäudes versorgt, aber dank Oberlichtern im Boden der Lichthöfe trotzdem hell.



Kleine Kaskade in grosser Halle: Im ehemaligen Trockenturm treppen sich die Arbeitsplätze der ZHAW-Studierenden über drei Geschosse hinauf.