

**Zeitschrift:** Hochparterre : Zeitschrift für Architektur und Design  
**Herausgeber:** Hochparterre  
**Band:** 27 (2014)  
**Heft:** 4

## **Werbung**

### **Nutzungsbedingungen**

Die ETH-Bibliothek ist die Anbieterin der digitalisierten Zeitschriften auf E-Periodica. Sie besitzt keine Urheberrechte an den Zeitschriften und ist nicht verantwortlich für deren Inhalte. Die Rechte liegen in der Regel bei den Herausgebern beziehungsweise den externen Rechteinhabern. Das Veröffentlichen von Bildern in Print- und Online-Publikationen sowie auf Social Media-Kanälen oder Webseiten ist nur mit vorheriger Genehmigung der Rechteinhaber erlaubt. [Mehr erfahren](#)

### **Conditions d'utilisation**

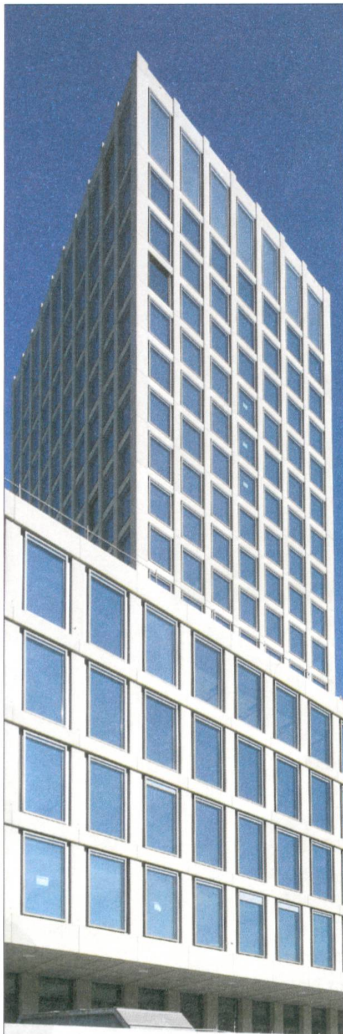
L'ETH Library est le fournisseur des revues numérisées. Elle ne détient aucun droit d'auteur sur les revues et n'est pas responsable de leur contenu. En règle générale, les droits sont détenus par les éditeurs ou les détenteurs de droits externes. La reproduction d'images dans des publications imprimées ou en ligne ainsi que sur des canaux de médias sociaux ou des sites web n'est autorisée qu'avec l'accord préalable des détenteurs des droits. [En savoir plus](#)

### **Terms of use**

The ETH Library is the provider of the digitised journals. It does not own any copyrights to the journals and is not responsible for their content. The rights usually lie with the publishers or the external rights holders. Publishing images in print and online publications, as well as on social media channels or websites, is only permitted with the prior consent of the rights holders. [Find out more](#)

**Download PDF:** 10.01.2026

**ETH-Bibliothek Zürich, E-Periodica, <https://www.e-periodica.ch>**



Fachhochschulzentrum  
St. Gallen

1 Fassade,  
950 Kasten-  
fenster.

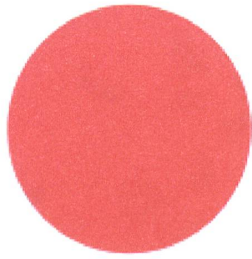
Krapf AG ist der professionelle  
Partner für Fassadenlösungen,  
die architektonisch, technisch  
und funktional überzeugen.  
Und das seit exakt 50 Jahren.

krapfag.ch



**KRAPF** |

Metall- und Fassadenbau



## JAPANREISE

### ARCHITEKTUR & KUNST

**19.Okt.-1.Nov. 2014**  
mit Prof. Hans Binder  
& Helga von Hoesslin

[mail@binder-architekt.ch](mailto:mail@binder-architekt.ch)  
Anmeldung bis 31.5.



sda swiss design association  
Weinbergstrasse 31  
CH-8006 Zürich

t +41 44 266 64 34



sda swiss design association

Save the date:  
Generalversammlung 2014

15. Mai 2014, 13.30 bis 19 Uhr  
Burri public elements AG,  
Glattbrugg

Mehr Informationen unter  
[www.swiss-design-association.ch](http://www.swiss-design-association.ch)

Diese einmalig schöne Villa aus der Belle Epoque steht unter Denkmalschutz.  
Handwerkskunst, Harmonie, Grosszügigkeit und Wärme sind ihre Eigenschaften.



Das anmutige Jugendstilhaus wurde 1907 vom Architekten Adolf Gessert  
erstellt, 2013 behutsam saniert und figuriert auf der Liste der Kulturgüter der  
Gemeinde Kirchberg.

UG: Diverse Kellerräume, Heizung, Waschküche, Tankraum (Öl)  
Die Heizung kann auch auf Gas umgestellt werden.

EG: Moderne Küche mit Gaskochherd und Holzofen, Salon, Esszimmer  
mit Buffet, Sitzecke, Entrée, Glasveranda, 1 Toilette, Balkon,  
Emailofen im Korridor, Umschwung und die Möglichkeit eine Garage  
zu bauen, parkähnlicher Rosengarten, Springbrunnen.

1.OG: Erker-Büroraum, 3 Zimmer teilweise mit Einbauschränke, Badezimmer  
mit Duschkabine, Rundterrasse, Korridor mit Einbauschränke, 1 Toilette.

2. OG: 4 Zimmer alle mit Einbauschränke, eins davon mit Doppellavabo,  
viel Stauraum, Zugang zum Estrich.

Estrichboden: komplett isoliert (mit Isofloc).

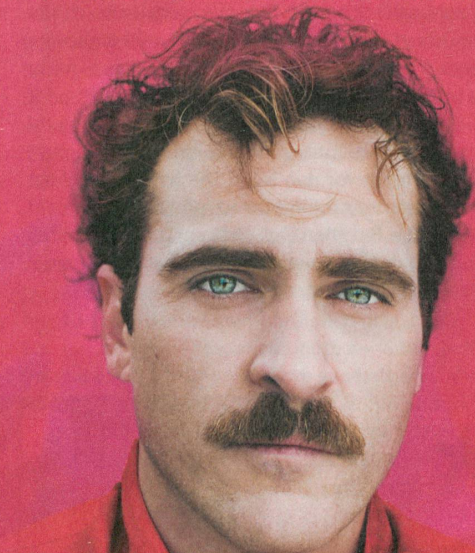
Grundstücksfläche: 1355m2

Besichtigungen werden nur mit ernsthaften, solventen Interessenten mit Wohn-  
sitz in der Schweiz durchgeführt.

Kontaktadresse: [pheidon@bluewin.ch](mailto:pheidon@bluewin.ch)

OSCAR | BESTES DREHBUCH

GOLDEN GLOBE | BESTES DREHBUCH



**her**

A SPIKE JONZE LOVE STORY

JOAQUIN PHOENIX AMY ADAMS ROONEY MARA OLIVIA WILDE SCARLETT JOHANSSON



AB 27. MÄRZ IM KINO RIFFRAFF & BOURBAKI

[ascot-elite.ch](http://ascot-elite.ch)



# architect meets innovations

FACHEVENT FÜR  
ARCHITEKTEN,  
INNENARCHITEKTEN,  
UND ANDERE PLANER  
MIT SCHWERPUNKT  
PRODUKTINNOVATIONEN

ARCHITECT  
@WORK  
BELGIUM

ARCHITECT  
@WORK  
THE NETHERLANDS

ARCHITECT  
@WORK  
LUXEMBOURG

ARCHITECT  
@WORK  
FRANCE

ARCHITECT  
@WORK  
GERMANY

ARCHITECT  
@WORK  
UNITED KINGDOM

ARCHITECT  
@WORK  
ITALY

**Organisation:**  
Xpo Messe Kontakt Schweiz  
T +41(0)71 350 06 17  
switzerland@architectatwork.eu

ARCHITECT  
@WORK

SWITZERLAND

Messe Zürich  
7. - 8. Mai 2014

2. Edition - 11:00-20:00

**FÜHRENDES FACHEVENT**  
mit mehr als 400 Innovationen

**STRENGE AUSWAHLKRITERIEN**  
für ein hochqualitatives Angebot

**INNOVATIVES LAYOUT**  
der Veranstaltung by Creative Fo(u)r

**NETWORKING**  
in einer exklusiven, professionellen  
Atmosphäre

**EXPOSITION**  
**RE●ARCHITECTURE,**  
re●cyclen, ré●utiliser, ré●investir,  
re●construire  
by Pavillon de l'Arsenal (Paris)

**RAHMENPROGRAMM**  
Beton & Architektur  
< Ausstellung: **Schwergewichte**  
selected by raumPROBE  
< Installation by Matali Crasset  
< Images by DAPh  
< Vorträge

[WWW.ARCHITECTATWORK.CH](http://WWW.ARCHITECTATWORK.CH)

FREIER  
EINTRITT  
MIT ONLINE  
VORANMELDUNG  
IHR CODE:  
HP909



DESIGN & PLAN by C4 © CREATIVEA.BE / 2005

Medienpartner

swiss-  
architects  
.com

SCHWEIZERBAU  
DOKUMENTATION

STYLEPARK



Die Erfolgs-App:  
Talente zählen  
auf uns.



HHM

Gratis im App Store

**Wir suchen Sie!**  
**www.hhm.ch > Stellen**

HEFTI, HESS, MARTIGNONI

hhm.ch

spinform

Design für  
Kommunikation

www.spinform.ch

Kompetenz hat einen Namen.



Botanischer Garten, Grüningen



Tuchschnid

Tuchschnid AG, Frauenfeld, www.tuchschnid.ch

Partner für anspruchsvolle  
Projekte in Stahl und Glas

**SCHREIB DEINE ERFOLGSGESCHICHTE IM CAMPUS SURSEE**



## AUSBILDUNG BAULEITER HFP

**Informationsabende**

**Montag, 14. April 2014 oder Dienstag, 2. September 2014, jeweils 17.00 Uhr**

Informieren Sie sich über den Lehrgang Bauleiter und den  
Vorbereitungskurs zur Höheren Fachprüfung im Bildungszentrum Bau.

**Anmeldung und Auskunft**

CAMPUS SURSEE Bildungszentrum Bau  
Manuela Geiser, 041 926 22 94  
manuela.geiser@campus-sursee.ch

 **CAMPUS SURSEE**  
Bildungszentrum Bau