

**Zeitschrift:** Hochparterre : Zeitschrift für Architektur und Design  
**Herausgeber:** Hochparterre  
**Band:** 27 (2014)  
**Heft:** 4

## **Werbung**

### **Nutzungsbedingungen**

Die ETH-Bibliothek ist die Anbieterin der digitalisierten Zeitschriften auf E-Periodica. Sie besitzt keine Urheberrechte an den Zeitschriften und ist nicht verantwortlich für deren Inhalte. Die Rechte liegen in der Regel bei den Herausgebern beziehungsweise den externen Rechteinhabern. Das Veröffentlichen von Bildern in Print- und Online-Publikationen sowie auf Social Media-Kanälen oder Webseiten ist nur mit vorheriger Genehmigung der Rechteinhaber erlaubt. [Mehr erfahren](#)

### **Conditions d'utilisation**

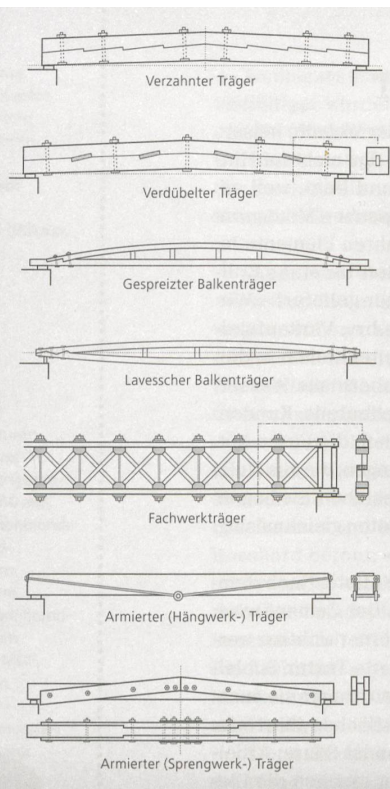
L'ETH Library est le fournisseur des revues numérisées. Elle ne détient aucun droit d'auteur sur les revues et n'est pas responsable de leur contenu. En règle générale, les droits sont détenus par les éditeurs ou les détenteurs de droits externes. La reproduction d'images dans des publications imprimées ou en ligne ainsi que sur des canaux de médias sociaux ou des sites web n'est autorisée qu'avec l'accord préalable des détenteurs des droits. [En savoir plus](#)

### **Terms of use**

The ETH Library is the provider of the digitised journals. It does not own any copyrights to the journals and is not responsible for their content. The rights usually lie with the publishers or the external rights holders. Publishing images in print and online publications, as well as on social media channels or websites, is only permitted with the prior consent of the rights holders. [Find out more](#)

**Download PDF:** 08.01.2026

**ETH-Bibliothek Zürich, E-Periodica, <https://www.e-periodica.ch>**



Unser Holzbau-Geheimnis Nr.2

## XXL-Brettschichtträger & Co.

Am Anfang der Holzbaugeschichte definierten die dicksten Baumstämme das statisch Machbare. Ab ca. dem Mittelalter begann man, Stämme mit Dübeln und Verzahnungen zusammenzufügen, um weitere Distanzen zu überwinden. Aufwendig, aber wirkungsvoll.

Dann – tief im letzten Jahrhundert – kam jemand auf die Idee, Holz zu verleimen und so die Tragkraft für die erforderliche statische Beanspruchung auf Mass herzustellen. Das Prinzip: Die Spannweite definiert die Dimension und die Anzahl Holzschichten, die in gleicher Faserrichtung verleimt werden. Für ästhetisch anspruchsvolle Sichtkonstruktionen sogar mit unsichtbarer Leimfuge.

So entstehen sogenannte Brettschichtträger mit ausserordentlichen technischen Eigenschaften – ein Hightech-Produkt, das in den letzten Jahren zur Perfektion weiterentwickelt worden ist.

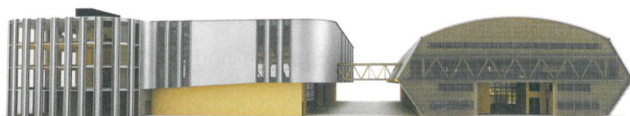
Die oben abgebildete Holzkonstruktion (Montagehalle der Pilatus Aircraft, Stans) wäre früher nur in Stahl denkbar gewesen. Sie überspannt die stützenfreie und 122 m lange Montagehalle auf einer Breite von 62 m. Sowohl die gross dimensionierten und gebogenen Träger wie auch das Fachwerk bestehen aus massgefertigtem Brettschichtholz.

Diese hocheffiziente Veredelung bringt die Leistungsfähigkeit von Holz als Baustoff erst richtig auf den Punkt. Holz ist viel leichter als Stahl. Das Eigengewicht der Konstruktion sinkt, die statische Leistungsfähigkeit steigt. Wenn, so wie in dieser Flugzeughalle, ein Träger allein nicht mehr genügt, wird er mit einem Fachwerk ergänzt.

Die Möglichkeiten mit diesen Brettschichtträgern sind enorm und die Anforderungen in der Umsetzung hoch. Mit einem Vorfertigungsgrad von gegen 80% entsteht ein komplexes Bauwerk im Zusammenspiel von Gestaltung, Planung und Logistik – eine Just-in-time-Produktion, die selbst grössten Holzbauprojekten gerecht wird.

Wenn Sie mehr wissen möchten über unser Holzbaugeheimnis Nr. 2, dann besuchen Sie unsere Webspecials unter: [www.hector-egger.ch](http://www.hector-egger.ch)

Ihre Fragen beantworten wir gerne persönlich: 062 919 07 07



HECTOR EGGER HOLZBAU AG | Steinackerweg 18 | CH-4901 Langenthal | [www.hector-egger.ch](http://www.hector-egger.ch)

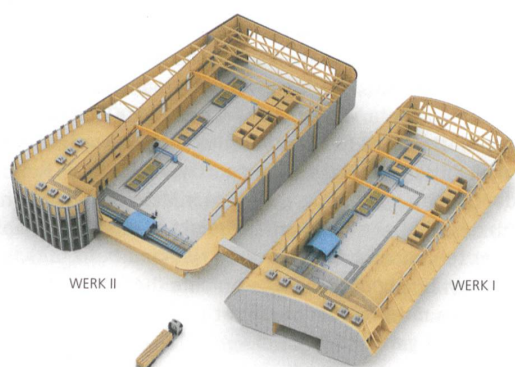
**Links** Bis vor kurzem nur in Stahl denkbar: Diese XXL-Brettschichtträger plus Fachwerk überspannen in der Montagehalle der Pilatus Aircraft in Stans eine Distanz von 62 m.

**Mitte** Die Vorgänger von verleimten Brettschichtträgern: Div. historische Techniken, um die Spannweite von Holzträgern zu verlängern.

**Rechts oben** Selbst grösste Konstruktionen sind möglich (Stützenfreies Tor unseres Werk II).

**Rechts mitte** Neumattbrücke Burgdorf: Mit dem vorwiegend aus einheimischem Laubbäumen hergestellten Brettschichtholz überspannen wir eine Distanz von 70 m.

**Rechts unten** Statische Wunder: Verleimte Brettschichtträger in jeder gewünschten Dimension.



### HECTOR EGGER HOLZBAU:

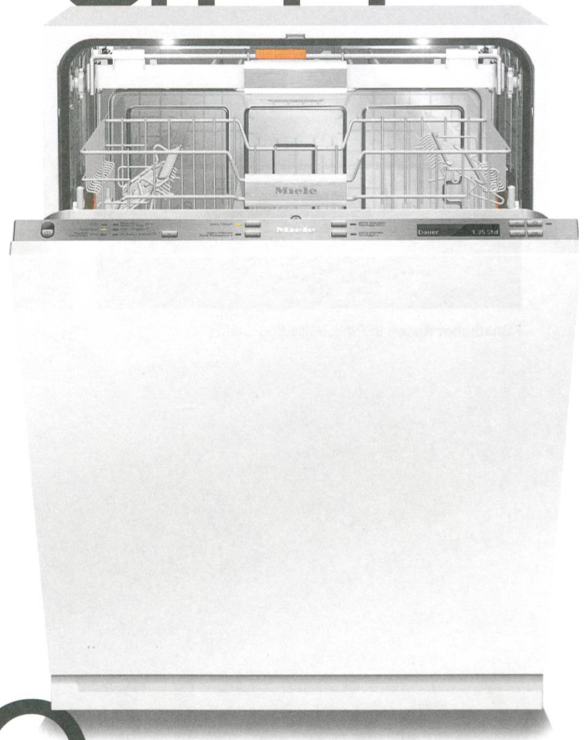
- Industriebauten
- Öffentliche Bauten
- Wohnbauten (MFH/EFH/Überbauungen)
- Aufstockungen
- GU-Services

Denken. Planen. Bauen.

HECTOR EGGER  HOLZBAU



Und drum  
herum  
bauen  
Sie Ihre  
Krea-  
tivität!



#### Miele Project Business für den Architekten

Design sind in Form gebrachte Ideen! Und Qualität ist Perfektion bis ins Detail - mit diesem Anspruch sind wir Ihr Partner bei der Umsetzung hochwertiger Architektur und individuellen Projekten.

Hinter dem Begriff Miele Project Business steht das spezialisierte Miele Team, welches Sie während des gesamten Planungs- und Realisationsprozesses begleitet. Dabei sind uns Kundennähe, Professionalität und Zuverlässigkeit sehr wichtig. Sprechen Sie mit unseren Spezialisten über Ihre Pläne und wie wir Sie dabei unterstützen können: Tel. 056 417 24 30.

Alle unsere Hausgeräte für die Küche und den Waschraum erfüllen die höchsten Ansprüche sowohl im Design, in der Funktionalität sowie Qualität in der Verarbeitung und den Materialien. Miele Geräte sind auf 20 Jahre Lebensdauer getestet. Dies bedeutet Zuverlässigkeit, hohe Werterhaltung, Langlebigkeit und Sicherheit.  
[www.miele.ch/projectbusiness](http://www.miele.ch/projectbusiness)

**Miele**