

Zeitschrift: Hochparterre : Zeitschrift für Architektur und Design
Herausgeber: Hochparterre
Band: 26 (2013)
Heft: 8

Werbung

Nutzungsbedingungen

Die ETH-Bibliothek ist die Anbieterin der digitalisierten Zeitschriften auf E-Periodica. Sie besitzt keine Urheberrechte an den Zeitschriften und ist nicht verantwortlich für deren Inhalte. Die Rechte liegen in der Regel bei den Herausgebern beziehungsweise den externen Rechteinhabern. Das Veröffentlichen von Bildern in Print- und Online-Publikationen sowie auf Social Media-Kanälen oder Webseiten ist nur mit vorheriger Genehmigung der Rechteinhaber erlaubt. [Mehr erfahren](#)

Conditions d'utilisation

L'ETH Library est le fournisseur des revues numérisées. Elle ne détient aucun droit d'auteur sur les revues et n'est pas responsable de leur contenu. En règle générale, les droits sont détenus par les éditeurs ou les détenteurs de droits externes. La reproduction d'images dans des publications imprimées ou en ligne ainsi que sur des canaux de médias sociaux ou des sites web n'est autorisée qu'avec l'accord préalable des détenteurs des droits. [En savoir plus](#)

Terms of use

The ETH Library is the provider of the digitised journals. It does not own any copyrights to the journals and is not responsible for their content. The rights usually lie with the publishers or the external rights holders. Publishing images in print and online publications, as well as on social media channels or websites, is only permitted with the prior consent of the rights holders. [Find out more](#)

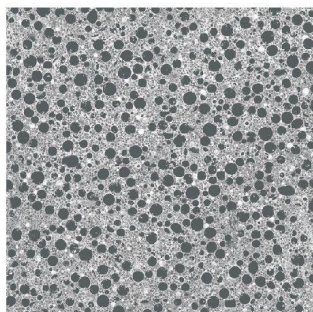
Download PDF: 11.01.2026

ETH-Bibliothek Zürich, E-Periodica, <https://www.e-periodica.ch>

Beton, leicht gemacht.



Liapor-Blähton und Liaver-Blähglas sind die idealen Zuschlagsstoffe, um aus gewöhnlichem Beton Isolations-Beton zu machen. Je nach Mischverhältnis mit unterschiedlichen Dämm-Eigenschaften.



Durch Zugabe von Liapor-Blähtonkügelchen können zudem Betone mit unterschiedlichem spezifischem Gewicht und verschiedenen Festigkeitsklassen gemischt werden. Beispielsweise Konstruktions-Leichtbeton, Super-Leichtbeton oder Extrem-Leichtbeton.



Vielfache und sinnvolle Anwendung finden Isolations-Betone oder Leichtbetone mit Liapor-Blähton in modernen Infrastruktur- und Wohnbauten. Wie zum Beispiel beim vielbeachteten VoltaZentrum Basel nach dem Konzept der Buchner Bründler Architekten, Basel, Gewinner des Architekturpreises Beton 2013.

Liapor®
Fortschritt mit Blähton.

Liapor Schweiz Vertriebs GmbH
Zementweg, 4603 Olten
Tel: +41 (0)62 206 9120
Fax: +41 (0)62 206 9110
info@liapor.ch - www.liapor.ch

Lucerne University of
Applied Sciences and Arts

**HOCHSCHULE
LUZERN**

Design & Kunst

Die Hochschule Luzern – Design & Kunst bietet schweizweit einzigartige Studiengänge an und positioniert sich in der Design- und Kunstforschung mit ausgewählten Schwerpunkten. Dank nationaler und internationaler Vernetzung, profilierten Fachpersonen und gut ausgebauten Werkstätten ist die Hochschule ein Arbeitsumfeld mit vielfältigen Entwicklungsmöglichkeiten. Sie ist eines der fünf Departemente der Hochschule Luzern, die mit gesamthaft über 1'300 Mitarbeitenden über 9'600 Studierende aus- und weiterbildet.

Per 1. Januar 2014 oder nach Vereinbarung suchen wir eine Führungs- und Gestalterpersönlichkeit als

Leiterin/Leiter Bachelor Objektdesign (60–80 %) für Lehre und Forschung

Verfügen Sie über einen facheinschlägigen Hochschulabschluss, Management- und Führungsqualifikationen sowie über internationale erfolgreiche Lehr- und Praxiserfahrungen und Netzwerke in Design, Kultur, Wissenschaft und Wirtschaft? Sie suchen nach einem inspirierenden Hochschulumfeld, in dem Sie Gestaltungsspielraum haben und ihre Fähigkeiten umsetzen können? Interessiert? Dann lesen Sie die detaillierte Stellenausschreibung auf unserer Website www.hslu.ch/jobs.

FH Zentralschweiz

Schweizer

Durchblick mit Leichtigkeit. Glasfaltwände von Schweizer.

www.schweizer-metallbau.ch



Brandschutz muss man zuerst denken

Normklassierungen, Konstruktionsbeispiele,
Nachweise, Pläne als PDF und DXF für:
– Schiebetüren, Rahmentüren und Pendeltüren EI30
– Brandschutztore wandbündig
– Steigzonen/Elektrofronten nbb EI30

www.frank-tueren.ch



Information
Wegleitung
Signaletik
Spinform
Kommunikation

spinform.ch

NOERD
«Das Gewerbehaus
der Kreativen»
Binzmühlestrasse 170
8050 Zürich
Neu-Oerlikon

BÜRO ZU VERMIETEN
Etag: 2. OG
Nutzfläche: 403 m²
Verfügbar: sofort
Miete pro m² im Jahr:
CHF 285.–

noerd.ch