

Zeitschrift: Hochparterre : Zeitschrift für Architektur und Design
Herausgeber: Hochparterre
Band: 25 (2012)
Heft: 12: Die Besten 2012

Werbung

Nutzungsbedingungen

Die ETH-Bibliothek ist die Anbieterin der digitalisierten Zeitschriften auf E-Periodica. Sie besitzt keine Urheberrechte an den Zeitschriften und ist nicht verantwortlich für deren Inhalte. Die Rechte liegen in der Regel bei den Herausgebern beziehungsweise den externen Rechteinhabern. Das Veröffentlichen von Bildern in Print- und Online-Publikationen sowie auf Social Media-Kanälen oder Webseiten ist nur mit vorheriger Genehmigung der Rechteinhaber erlaubt. [Mehr erfahren](#)

Conditions d'utilisation

L'ETH Library est le fournisseur des revues numérisées. Elle ne détient aucun droit d'auteur sur les revues et n'est pas responsable de leur contenu. En règle générale, les droits sont détenus par les éditeurs ou les détenteurs de droits externes. La reproduction d'images dans des publications imprimées ou en ligne ainsi que sur des canaux de médias sociaux ou des sites web n'est autorisée qu'avec l'accord préalable des détenteurs des droits. [En savoir plus](#)

Terms of use

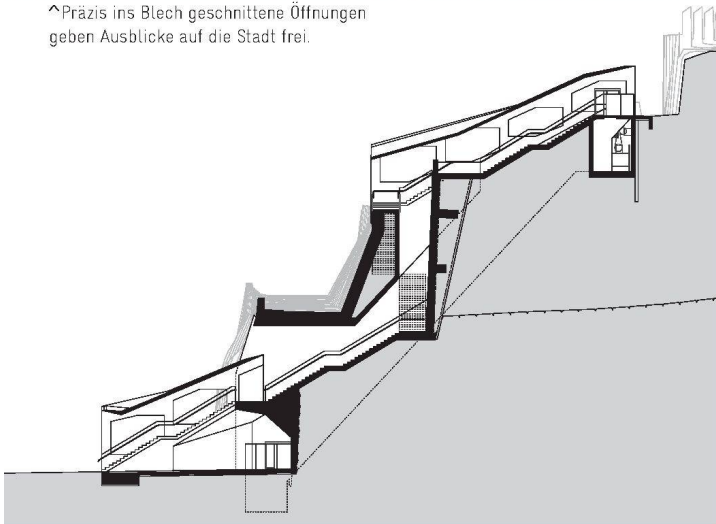
The ETH Library is the provider of the digitised journals. It does not own any copyrights to the journals and is not responsible for their content. The rights usually lie with the publishers or the external rights holders. Publishing images in print and online publications, as well as on social media channels or websites, is only permitted with the prior consent of the rights holders. [Find out more](#)

Download PDF: 13.04.2026

ETH-Bibliothek Zürich, E-Periodica, <https://www.e-periodica.ch>



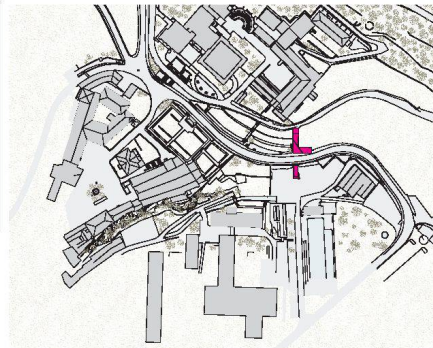
^Präzis ins Blech geschnittene Öffnungen geben Ausblicke auf die Stadt frei.



^Schnitt



<Stephan Sintzel und Philipp Esch.



<Der Aufgang verbindet die beiden Standorte Halde oben und Plessur unten der Kantonsschule.

ESCH SINTZEL ARCHITEKTEN

Esch Sintzel Architekten gibt es seit 2008. Das Büro engagiert sich hauptsächlich im Wohnungsbau, wo Grosses und Kleines, öffentliche und private Welt zusammenkommen. Daneben beschäftigen sie Fragen des Städtebaus, der sozialen Interaktion, aber auch des Alterungsvermögens von Architektur. Philipp Esch (44) schloss 1992 das Studium an der ETH Zürich und dem CEPT in Ahmadabad ab. Er arbeitete in Büros in Basel, Berlin und Zürich, unterrichtete an EPFL, ETHZ und HSLU, schrieb als Redaktor von «Werk, Bauen + Wohnen» und betrieb ab 1999 ein Architekturbüro. Stephan Sintzel (42) studierte nach der Hochbauzeichnerlehre am Technikum Winterthur und an der ETH Zürich, wo er nach einem Semester in New York 2001 diplomierte. Danach führte er ein Büro und war freier Mitarbeiter in Zürich und Basel.

FUSSGÄNGERVERBINDUNG, CHUR

Münzweg, Chur

- > Bauherrschaft: Kanton Graubünden, Hochbauamt
- > Architektur: Esch Sintzel Architekten, Zürich
- > Baumanagement: Zoanni Baumanagement und Architektur, Chur
- > Landschaftsarchitektur: Luzius Saurer, Bern (Wettbewerb)
- > Stahlkonstruktion: Tuchschild, Frauenfeld
- > Auftragsart: Wettbewerb, 2009
- > Kosten: CHF 5 Mio.



acousticpearls meets wallstreet –
textile Akustikpaneele an der Wandschiene wallstreet



sda swiss design association
Weinbergstrasse 31
CH-8006 Zürich

t +41 44 266 64 34



sda swiss design association

bietet professionelle Dienstleistungen für Mitglieder

fördert die Qualität des schweizerischen Designschaffens

setzt sich für die Anerkennung des Designs auf politischer und wirtschaftlicher Ebene ein

sorgt für Erfahrungsaustausch durch Diskussionen, Studien und Publikationen

setzt sich für eine fundierte Berufsbildung ein

unterstützt und berät nationale und internationale Institutionen in Designfragen

Mehr Informationen unter
www.swiss-design-association.ch

**ewz.
selection**

**swiss
photo
award**

**call for
entries**
entry deadline
14 jan 2013

Der Swiss Photo Award – ewz.selection ist mit einer Gesamtpreisumme von CHF 32 000.– dotiert und einer der renommiertesten Fotopreise der Schweiz. Er zeigt seit 15 Jahren Schweizer Fotografie in ihrer ganzen Schaffensbreite und sucht in den Kategorien Werbung, Fashion, Redaktionelle Fotografie, Architektur, Fine Art und Free bis zum 14.1.2013 die besten Arbeiten des Jahres 2012. In der Kategorie Architektur vergeben Hochparterre und ALPA of Switzerland den Fotopreis in der Höhe von CHF 5000. Teilnahmebedingungen, Reglement sowie Informationen zur Jury: www.ewzselection.ch

WINNER CANNES CAMERA D'OR
WINNER SUNDANCE GRAND JURY PRIZE
WINNER SUNDANCE SPECIAL JURY AWARD

“★★★★ ENTDECKE DEN MAGISCHSTEN FILM DES JAHRES. EIN AUSSERGEWÖHNLICHES MEISTERWERK. QUENZHANÉ WALLIS IST EINE NATURGEWALT.”
TIME

“UNVERGESSLICH!”
NEW YORK OBSERVER

BEASTS OF THE SOUTHERN WILD

20. DEZEMBER IM KINO

ASCOT ELITE KINO BURBANK RIFFRAFF facebook.com/ascotelite ascot-elite.ch

Award Partner

HOCH PART ERRE

ALPA®

Hauptsponsor



Patronat



www.ewzselection.ch/callforentries