

**Zeitschrift:** Hochparterre : Zeitschrift für Architektur und Design  
**Herausgeber:** Hochparterre  
**Band:** 25 (2012)  
**Heft:** 11

## **Werbung**

### **Nutzungsbedingungen**

Die ETH-Bibliothek ist die Anbieterin der digitalisierten Zeitschriften auf E-Periodica. Sie besitzt keine Urheberrechte an den Zeitschriften und ist nicht verantwortlich für deren Inhalte. Die Rechte liegen in der Regel bei den Herausgebern beziehungsweise den externen Rechteinhabern. Das Veröffentlichen von Bildern in Print- und Online-Publikationen sowie auf Social Media-Kanälen oder Webseiten ist nur mit vorheriger Genehmigung der Rechteinhaber erlaubt. [Mehr erfahren](#)

### **Conditions d'utilisation**

L'ETH Library est le fournisseur des revues numérisées. Elle ne détient aucun droit d'auteur sur les revues et n'est pas responsable de leur contenu. En règle générale, les droits sont détenus par les éditeurs ou les détenteurs de droits externes. La reproduction d'images dans des publications imprimées ou en ligne ainsi que sur des canaux de médias sociaux ou des sites web n'est autorisée qu'avec l'accord préalable des détenteurs des droits. [En savoir plus](#)

### **Terms of use**

The ETH Library is the provider of the digitised journals. It does not own any copyrights to the journals and is not responsible for their content. The rights usually lie with the publishers or the external rights holders. Publishing images in print and online publications, as well as on social media channels or websites, is only permitted with the prior consent of the rights holders. [Find out more](#)

**Download PDF:** 18.02.2026

**ETH-Bibliothek Zürich, E-Periodica, <https://www.e-periodica.ch>**

# tune the light



## Cantax LED

Premiere für die jüngste Generation der Cantax LED-Strahler: Mit einer Auswahl an unterschiedlichen Abstrahlcharakteristiken, Größen und Leistungsstufen, die der LED neue Anwendungsgebiete erschließen. Wartungsfrei, kompakt und energieeffizient sind sie ideale Werkzeuge zur Kunst- und Ausstellungsbe-

leuchtung: Mit schonendem Licht ohne IR- oder UV-Anteile. Im Cantax Strahler liefern die neuesten Hochleistungs-LEDs in Warmweiß oder Neutralweiß jetzt Lichtströme bis zu 2160lm bei nur 27W Anschlussleistung. Nur bei ERCO gibt es die besonders effiziente LED-Lichttechnik aus Kollimatoren und Spherolitlinsen – mit sechs

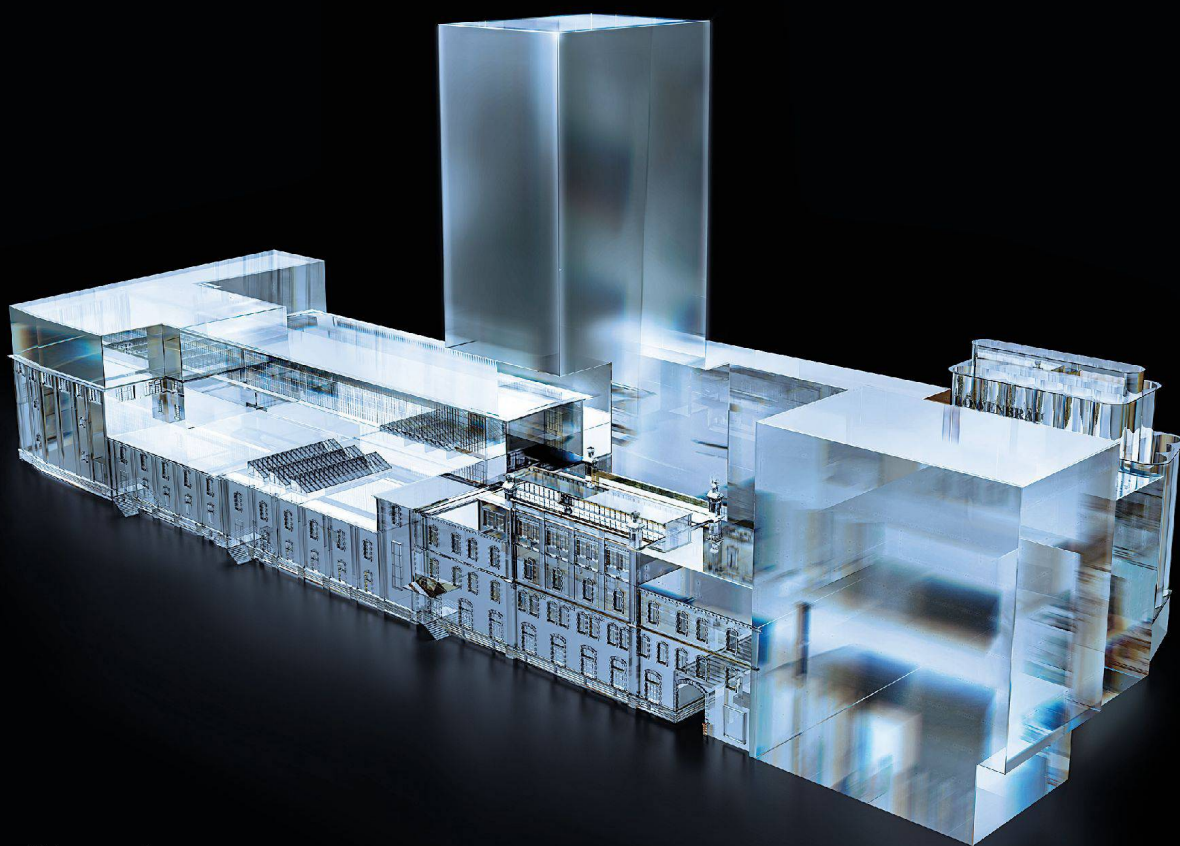
Lichtverteilungen von narrow spot bis wide flood, oval flood und wallwash: für kreative Lichtkonzepte mit effizientem Sehkomfort.

[www.erco.com/cantax](http://www.erco.com/cantax)

## ERCO

# ARCHITEKTUR ERSCHAFFEN

**Vectorworks.**  
Ihre Visionen. Perfekt realisiert.



## Führende CAD-Spitzentechnologie

Mit Vectorworks verfügen Sie über alle Technologien, um die Ausführungsplanung komplexer Grossprojekte effizient zu bewältigen, z. B. das Löwenbräu-Areal von Gigon/Guyer Architekten und atelier ww.

[www.vectorworks.ch](http://www.vectorworks.ch)

Löwenbräu-Areal, Zürich. Gigon/Guyer Architekten und atelier ww