

Zeitschrift: Hochparterre : Zeitschrift für Architektur und Design
Herausgeber: Hochparterre
Band: 24 (2011)
Heft: 5

Werbung

Nutzungsbedingungen

Die ETH-Bibliothek ist die Anbieterin der digitalisierten Zeitschriften auf E-Periodica. Sie besitzt keine Urheberrechte an den Zeitschriften und ist nicht verantwortlich für deren Inhalte. Die Rechte liegen in der Regel bei den Herausgebern beziehungsweise den externen Rechteinhabern. Das Veröffentlichen von Bildern in Print- und Online-Publikationen sowie auf Social Media-Kanälen oder Webseiten ist nur mit vorheriger Genehmigung der Rechteinhaber erlaubt. [Mehr erfahren](#)

Conditions d'utilisation

L'ETH Library est le fournisseur des revues numérisées. Elle ne détient aucun droit d'auteur sur les revues et n'est pas responsable de leur contenu. En règle générale, les droits sont détenus par les éditeurs ou les détenteurs de droits externes. La reproduction d'images dans des publications imprimées ou en ligne ainsi que sur des canaux de médias sociaux ou des sites web n'est autorisée qu'avec l'accord préalable des détenteurs des droits. [En savoir plus](#)

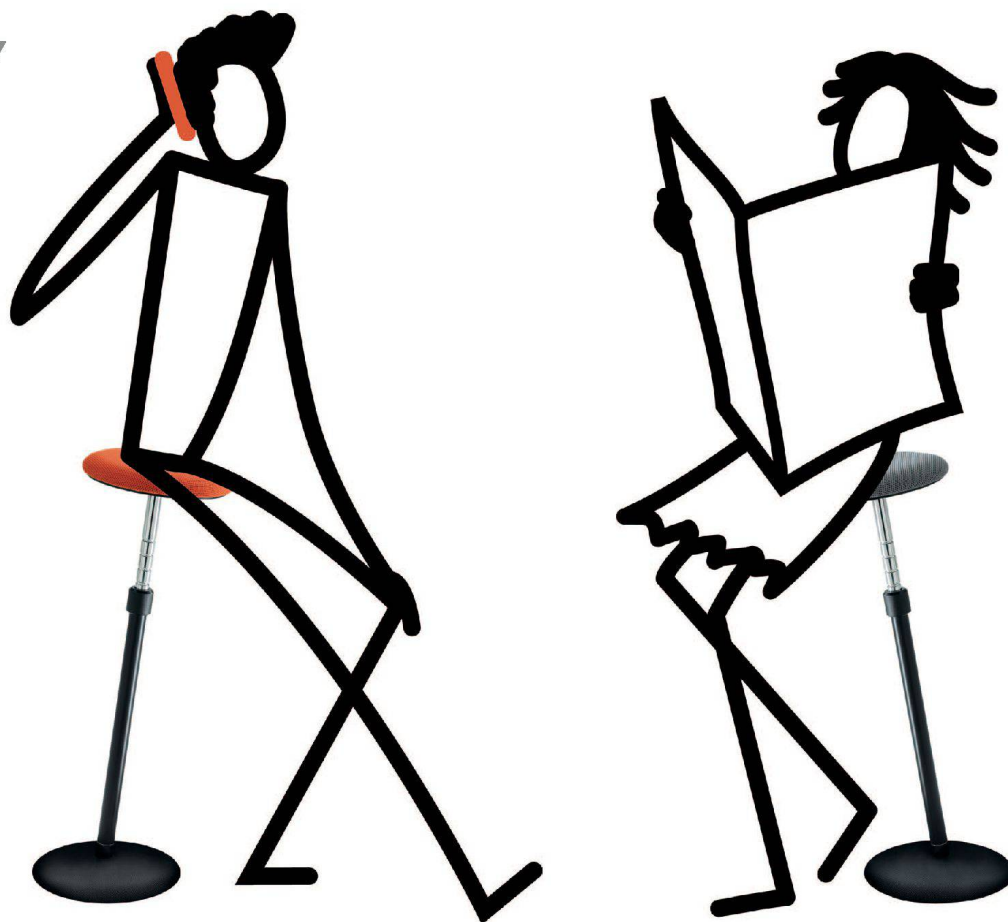
Terms of use

The ETH Library is the provider of the digitised journals. It does not own any copyrights to the journals and is not responsible for their content. The rights usually lie with the publishers or the external rights holders. Publishing images in print and online publications, as well as on social media channels or websites, is only permitted with the prior consent of the rights holders. [Find out more](#)

Download PDF: 12.01.2026

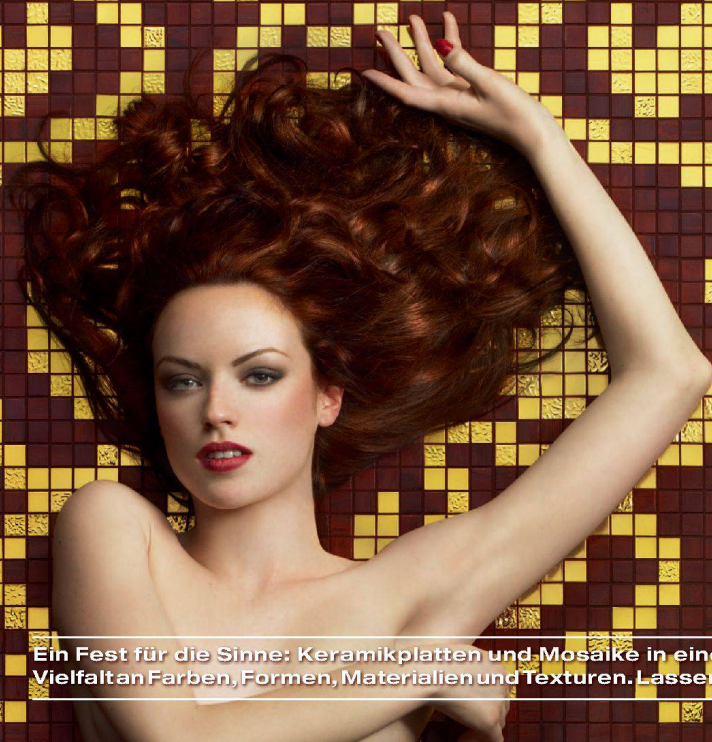
ETH-Bibliothek Zürich, E-Periodica, <https://www.e-periodica.ch>

sway



www.sway-sway.com

Keramik. Einzigartig verführerisch.




Ein Fest für die Sinne: Keramikplatten und Mosaik in einer bezaubernden Vielfalt an Farben, Formen, Materialien und Texturen. Lassen Sie sich beraten!

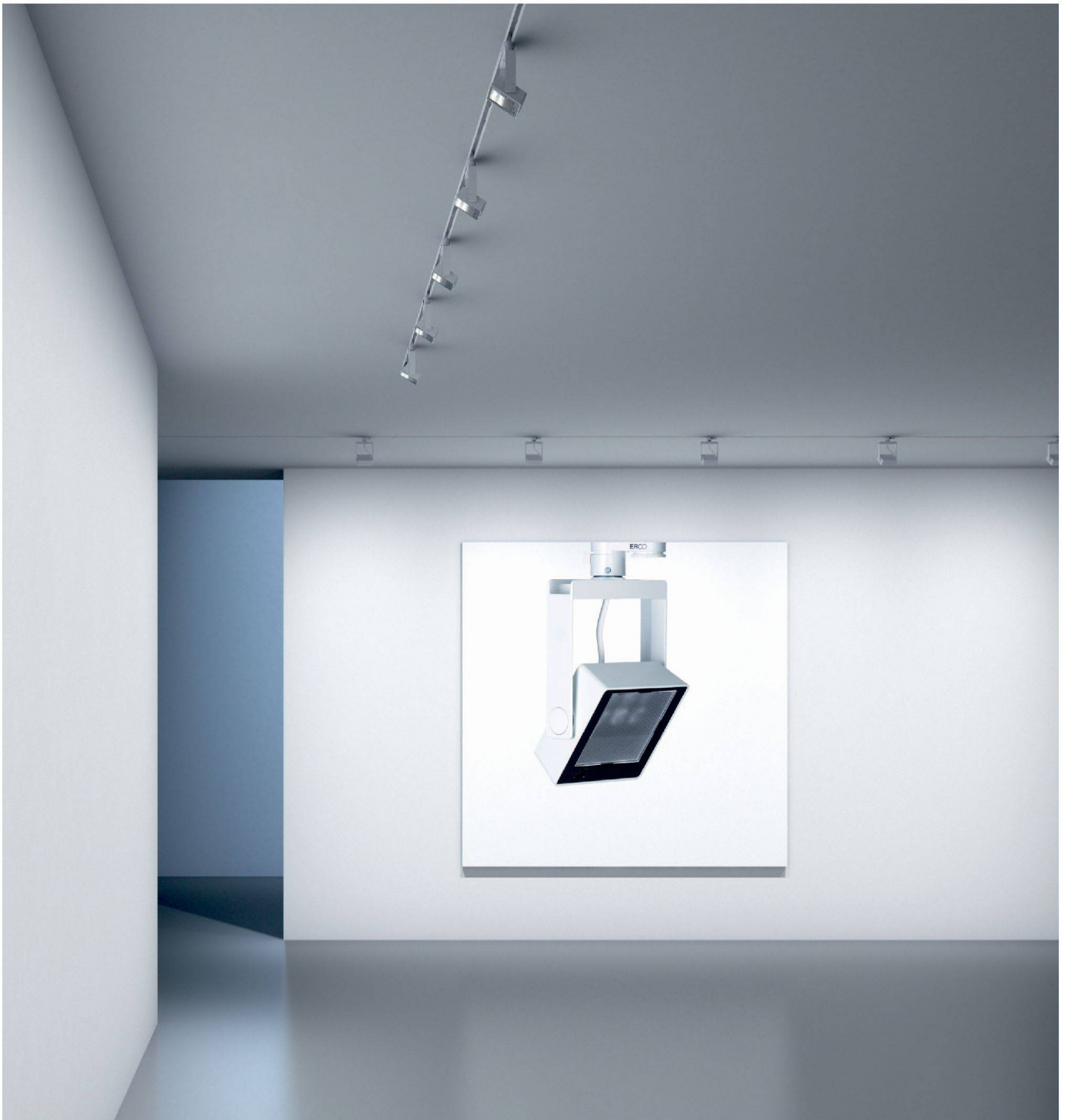
keramik-
einzigartig.ch

 Ceramics of Italy

 MAPEI

 SRV Schweizerischer Plattenverband
ASC Association Suisse du Carrelage
ASP Associazione Svizzera delle Piastrelle

tune the light



**Wandflutung
mit Logotec LED**

Effizientes Licht ist Licht, das sich an der menschlichen Wahrnehmung orientiert – erzeugt mit so wenig Energie wie möglich. Wir nehmen architektonische Räume vor allem über ihre vertikalen Begrenzungsflächen wahr. Deshalb ist Wandflutung als gleichmäßige vertikale

Beleuchtung ein zentraler Faktor für effizienten Schkomfort. Wandfluter zu bauen, die mit einer asymmetrischen Lichtverteilung Wände von der Decke bis zum Boden gleichmäßig ausleuchten, erfordert viel Erfahrung und Know-How. Im ERCO Programm finden Planer die wohl breiteste Auswahl an

Wandflutern überhaupt: Für Innen und Außen, für Deckeneinbau, Bodeneinbau oder Stromschiene, für Lichtquellen von Leuchtstoff bis LED – für kreative, effiziente Lichtkonzepte.

www.ercos.com

ERCO