

**Zeitschrift:** Hochparterre : Zeitschrift für Architektur und Design  
**Herausgeber:** Hochparterre  
**Band:** 24 (2011)  
**Heft:** [4]: Möbel & Räume : ein Rundgang durch die Schweizer Wohngeschichte

## **Werbung**

### **Nutzungsbedingungen**

Die ETH-Bibliothek ist die Anbieterin der digitalisierten Zeitschriften auf E-Periodica. Sie besitzt keine Urheberrechte an den Zeitschriften und ist nicht verantwortlich für deren Inhalte. Die Rechte liegen in der Regel bei den Herausgebern beziehungsweise den externen Rechteinhabern. Das Veröffentlichen von Bildern in Print- und Online-Publikationen sowie auf Social Media-Kanälen oder Webseiten ist nur mit vorheriger Genehmigung der Rechteinhaber erlaubt. [Mehr erfahren](#)

### **Conditions d'utilisation**

L'ETH Library est le fournisseur des revues numérisées. Elle ne détient aucun droit d'auteur sur les revues et n'est pas responsable de leur contenu. En règle générale, les droits sont détenus par les éditeurs ou les détenteurs de droits externes. La reproduction d'images dans des publications imprimées ou en ligne ainsi que sur des canaux de médias sociaux ou des sites web n'est autorisée qu'avec l'accord préalable des détenteurs des droits. [En savoir plus](#)

### **Terms of use**

The ETH Library is the provider of the digitised journals. It does not own any copyrights to the journals and is not responsible for their content. The rights usually lie with the publishers or the external rights holders. Publishing images in print and online publications, as well as on social media channels or websites, is only permitted with the prior consent of the rights holders. [Find out more](#)

**Download PDF:** 14.04.2026

**ETH-Bibliothek Zürich, E-Periodica, <https://www.e-periodica.ch>**



**WO IMMER SIE IM LEBEN STEHEN,  
FRAGEN SIE UNS FÜR DIE RICHTIGE EINRICHTUNG.**

Zingg-Lamprecht möchte Sie ein Leben lang begleiten. Mit einer Beratung, welche Ihre Vorstellungen Ihrer Einrichtung in jeder Lebensphase unterstützt. Und mit einem Sortiment, das Sie ein ganzes Leben lang so wohnen lässt, wie Sie es sich wünschen. Kontaktieren Sie unsere Innenarchitekten und besuchen Sie uns in Zürich, Brüttisellen oder Bern, +41 44 368 41 41, [www.zingg-lamprecht.ch](http://www.zingg-lamprecht.ch)

Möbel- und Einrichtungshaus in Zürich, Stampfenbachplatz.  
Zentrum für Design- und Objektmöbel in Brüttisellen, Stationsstrasse 1-3.  
Firmen- und Objekteinrichtungen in Bern-Ittigen, Ey 25.

**zingg-lamprecht**



## Gelebte Gastfreundschaft

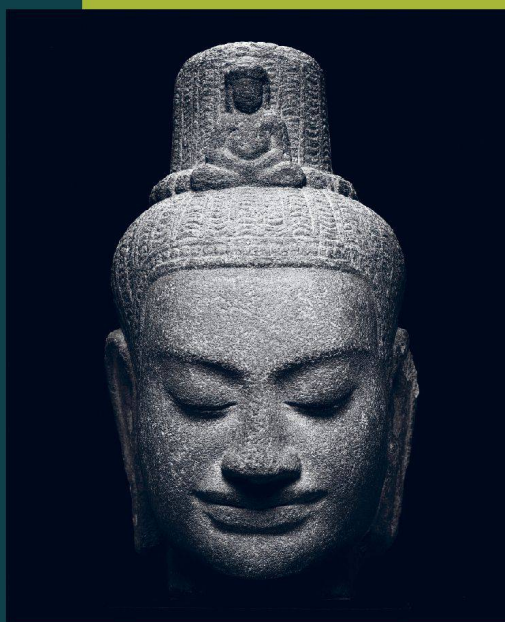
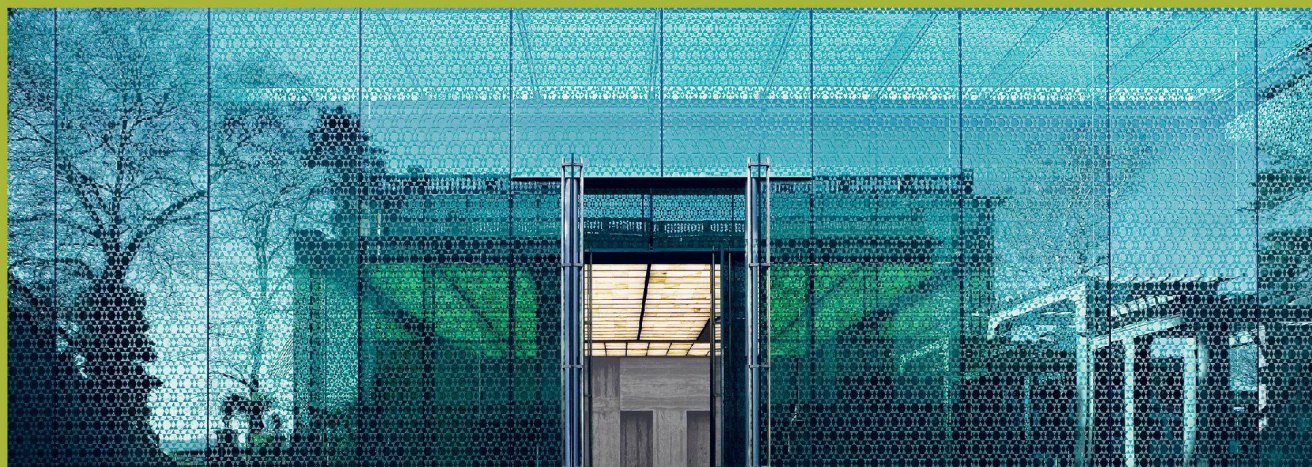
*seit 1894*

Die ZFV-Unternehmungen:  
Ihre Gastgeberin in über 120  
Restaurants, Hotels, Mensen,  
Cafeterias, bei Caterings  
aller Art und in der Kleiner  
Bäckerei-Konditorei.



Die Gastronomiegruppe  
[www.zfv.ch](http://www.zfv.ch)





## **Auf Weltreise mitten in Zürich**

International renommierte Sonderausstellungen und Werke aus Asien, Afrika, Amerika und Ozeanien, historische Villen im original erhaltenen, idyllischen Landschaftspark aus dem 19. Jahrhundert und der moderne Erweiterungsbau «Smaragd» spannen einen Glasarchitekturbogen zwischen den Zeiten.

# teo jakob

## HALL OF FAME – KURT THUT

Die scheinbar erfundene Welt der Möbel mit verblüffenden Konstruktionen erneuern und dabei so selbstverständlich wirken – bei Kurt Thut sieht es so einfach aus. Ein Werk, das sich wie sein Schöpfer nicht wichtig nimmt, die letzten 50 Jahre aber umso müheloser Bestand hatte, muss über eine Qualität verfügen, die wir von teo jakob Weisheit nennen wollen. Möge etwas davon auf uns abfärben! [www.teojakob.ch](http://www.teojakob.ch)

**MÖBEL  
BÜROMÖBEL  
OBJEKTMÖBEL  
LEUCHTEN  
TEXTILIEN  
PLANUNG UND  
INNENARCHITEKTUR**

Ausstellung „Geschichte Schweiz“, Landesmuseum Zürich (CH)

# Wir schreiben Geschichte. Wann und wo Sie wollen.



Unser umfassendes Know-how und die Erfahrung aus vielen spektakulären Projekten im Ausstellungsbau sind die Grundlage für aussergewöhnliche Auftritte. Zuverlässig, flexibel und von bleibendem Eindruck.

nussli.com

**NUSSLI**



## Werden Sie GLM-Mitglied und unterstützen Sie den kulturellen Auftrag des Nationalmuseums – Sammeln, Erhalten und Ausstellen

Als GLM-Mitglied werden Sie zu Vorbesichtigungen von Wechselausstellungen, zu Vernissagen sowie exklusiv den Mitgliedern vorbehaltenen Führungen eingeladen. Zudem haben Sie jederzeit freien Eintritt zu allen Häusern des Schweizerischen Nationalmuseums.



Die Gesellschaft Landesmuseum Zürich (GLM) unterstützt das Landesmuseum Zürich als Teil des Schweizerischen Nationalmuseums. Sie führt Veranstaltungen durch und finanziert den Ankauf von Museumsobjekten.

Weitere Informationen unter [www.g-l-m.ch](http://www.g-l-m.ch)



VICTORINOX



# Modern Art

Classic Limited Edition

Victorinox AG, Schmiedgasse 57, CH-6438 Ibach-Schwyz, Switzerland, T +41 41 818 12 11, F +41 41 818 15 11, info@victorinox.ch

SWISS ARMY KNIVES CUTLERY TIMEPIECES TRAVEL GEAR FASHION FRAGRANCES | WWW.VICTORINOX.COM