

Zeitschrift: Hochparterre : Zeitschrift für Architektur und Design
Herausgeber: Hochparterre
Band: 24 (2011)
Heft: [3]: Rapperswil-Jona : zusammen bauen und die Zukunft planen

Artikel: Geplant, aber noch nicht gebaut : Stadtbibliothek, Museum, Bushof und Wohnbauten
Autor: [s.n.]
DOI: <https://doi.org/10.5169/seals-287084>

Nutzungsbedingungen

Die ETH-Bibliothek ist die Anbieterin der digitalisierten Zeitschriften auf E-Periodica. Sie besitzt keine Urheberrechte an den Zeitschriften und ist nicht verantwortlich für deren Inhalte. Die Rechte liegen in der Regel bei den Herausgebern beziehungsweise den externen Rechteinhabern. Das Veröffentlichen von Bildern in Print- und Online-Publikationen sowie auf Social Media-Kanälen oder Webseiten ist nur mit vorheriger Genehmigung der Rechteinhaber erlaubt. [Mehr erfahren](#)

Conditions d'utilisation

L'ETH Library est le fournisseur des revues numérisées. Elle ne détient aucun droit d'auteur sur les revues et n'est pas responsable de leur contenu. En règle générale, les droits sont détenus par les éditeurs ou les détenteurs de droits externes. La reproduction d'images dans des publications imprimées ou en ligne ainsi que sur des canaux de médias sociaux ou des sites web n'est autorisée qu'avec l'accord préalable des détenteurs des droits. [En savoir plus](#)

Terms of use

The ETH Library is the provider of the digitised journals. It does not own any copyrights to the journals and is not responsible for their content. The rights usually lie with the publishers or the external rights holders. Publishing images in print and online publications, as well as on social media channels or websites, is only permitted with the prior consent of the rights holders. [Find out more](#)

Download PDF: 18.04.2026

ETH-Bibliothek Zürich, E-Periodica, <https://www.e-periodica.ch>

A NEUE STADTBIBLIOTHEK, 2013
 Klaus-Gebert-Strasse 5, Alte Fabrik
 > Bauherrschaft: AlbuVilLe, Rapperswil
 > Architektur: Raumfindung, Rapperswil
 > Landschaftsarchitektur: Tjissen, Rapperswil
 > Auftragsart: Studienauftrag, 2010

B STADTHOF SÜD, GESTALTUNGSPLAN 2011
 Obere Bahnhofstrasse 58-64
 > Bauherrschaft: Stiftung Fokus Rapperswil-Jona
 > Architektur: EM2N Mathias Müller Daniel Niggli, Zürich
 > Ingenieur: WGG Schnetzer Puskas, Zürich
 > Landschaftsarchitektur: Balliana Schubert, Zürich
 > Auftragsart: Wettbewerb, 2009

C STADTMUSEUM, 2011
 Am Herrenberg
 > Bauherrschaft: Ortsgemeinde Rapperswil-Jona
 > Architektur: :mlzd, Biel
 > Ingenieur: Tschopp, Bern
 > Baurealisation: Vollenweider, Zürich
 > Auftragsart: Wettbewerb, 2007
 > Anlagekosten (BKP 1-9): CHF 5,1 Mio.

D FORSCHUNGSZENTRUM HSR, 2014 (GEPLANT)
 Oberseestrasse 10
 > Bauherrschaft: Kanton St.Gallen
 > Architektur: Andy Senn, St.Gallen
 > Baurealisation: Senn Ghisleni, St.Gallen
 > Bauingenieur: Merz Kley Partner, Altenrhein
 > Haustechnik: Richard Widmer, Wil
 > Landschaftsarchitektur: Blau+Gelb, Rapperswil
 > Auftragsart: Wettbewerb, 2008

E BUSHOF JONA/ ÜBERBAUUNG BÜHL, 2013/2015
 Bühlstrasse
 > Bauherrschaft: Stadt Rapperswil-Jona / Amt für Vermögensverwaltung, Kanton St.Gallen
 > Architektur: ARGE Margreth Blumer / Oliver Schwarz, Zürich
 > Ingenieure: APT, Zürich; Suisseplan, Zürich
 > Landschaftsarchitektur: Zschokke + Gloor, Jona
 > Auftragsart: Studienauftrag, 2008
 > Anlagekosten (BKP 1-9): CHF 20 Mio. / CHF 25 Mio.

F WOHN- UND GESCHÄFTSHAUS, 2012
 St. Gallerstrasse 51, Jona
 > Bauherrschaft: Lucros, Rapperswil
 > Architektur: Halter Partner, Rapperswil
 > Auftragsart: Direktauftrag
 > Anlagekosten (BKP 1-9): CHF 7 Mio.

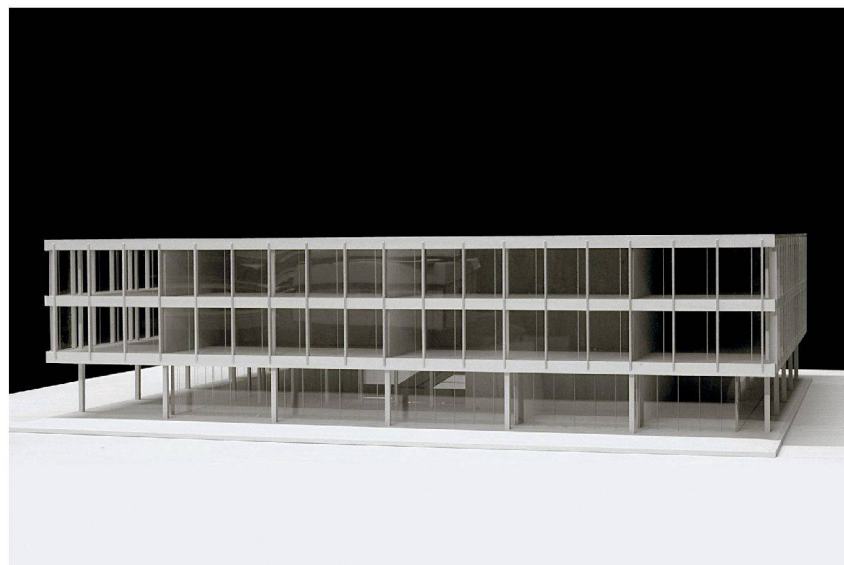
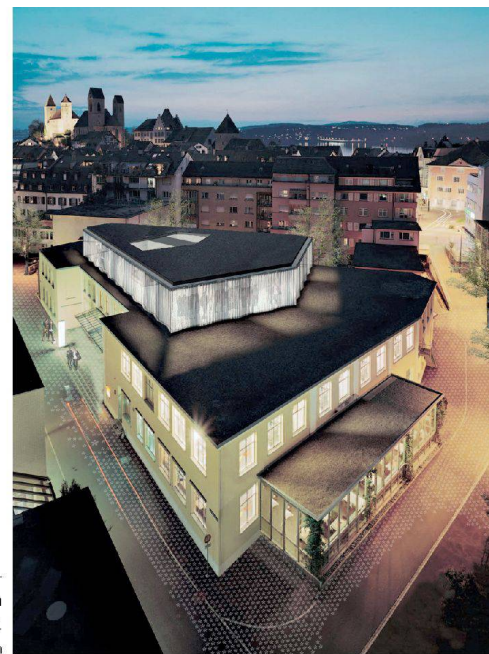
G WOHNÜBERBAUUNG GUTENBERG 4, 2012
 Pius Rickenmann Strasse 1-5, Rapperswil
 > Bauherrschaft: Ortsgemeinde Rapperswil-Jona
 > Architektur: Roos, Rapperswil
 > Holzbauingenieur: Josef Kolb, Uttwil
 > Landschaftsarchitektur: Zschokke + Gloor, Jona
 > Auftragsart: Wettbewerb, 2007
 > Anlagekosten (BKP 1-9): CHF 17 Mio.

H WOHNÜBERBAUUNG SEEWIESE, 2013
 Zürcherstrasse, Jona
 > Bauherrschaft: Ernst Walder, Jona, und Immostate, Rapperswil
 > Architektur: Roos, Rapperswil
 > Landschaftsarchitektur: Graber Allemann, Pfäffikon
 > Auftragsart: Wettbewerb, 2008
 > Anlagekosten (BKP 1-9): CHF 30 Mio.

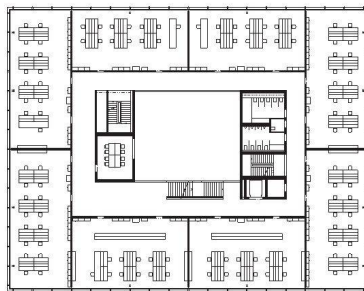
I WOHNÜBERBAUUNG FLUH, 2011/2012
 Belsitostrasse 17-23, Fluhstrasse 26
 > Bauherrschaft: Leder+Co., Rapperswil-Jona
 > Architektur: Burkhalter-Sumi, Zürich
 > Ingenieur: Aschwanden & Partner, Rüti
 > Landschaftsarchitektur: Vetschpartner, Zürich
 > Auftragsart: Wettbewerb, 2007
 > Anlagekosten (BKP 1-4): CHF 31 Mio.



>A_Die «Alte Fabrik» soll zur neuen Stadtbibliothek und damit zu einem Kultur- und Literaturzentrum werden.
 Plan und Rendering: Raumfindung Architekten



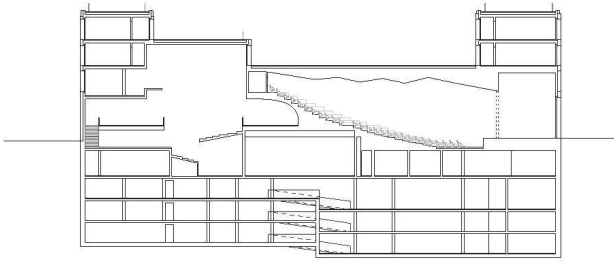
^D_Das Forschungszentrum der Hochschule in der Uferlandschaft des Zürichsees soll grösstmögliche Flexibilität der Institutsräume anbieten. Foto und Plan: Andy Senn



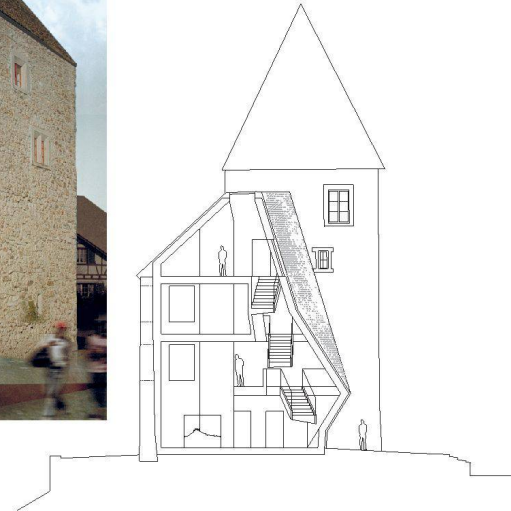
>G_21 Wohnungen fürs 21. Jahrhundert: Mehrgeschossiger Holzhochbau mit flexiblen Grundrissen. Plan und Rendering: Visual Tools



↳ **B.** Wohnen, Arbeiten, Kultur und Freizeit: Der neue «Stadthof» will eine Stadt im Haus-Format sein.
 Plan: EM2N, Rendering: Bloomimages/EM2N



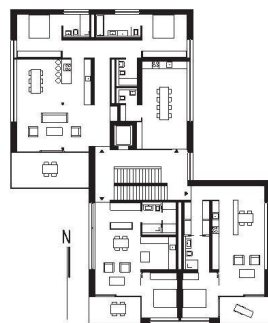
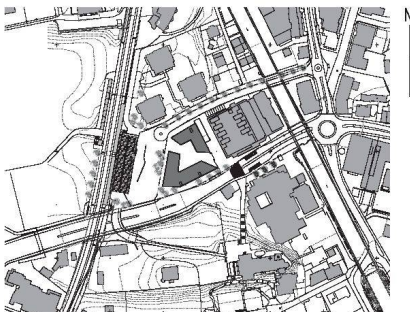
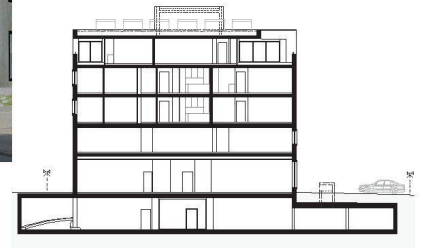
↳ **C.** Zwischen den mittelalterlichen Teilen des Heimatmuseums entsteht ein moderner Baukörper, der die alten Bauten miteinander verbindet. Rendering und Plan: mtzd



↳ **E.** Jonas neuer Bahnhofplatz will die Schnittstelle zwischen dem Verkehrsknotenpunkt und Stadtzentrum werden.
 Plan und Rendering: ARGE Margreth Blumer_Oliver Schwarz Architekten



↳ **F.** Hier beginnt die Stadt. Das Wohn- und Geschäftshaus an der St. Gallerstrasse wird die Ortseinfahrt Jona markieren.
 Plan und Rendering: Halter Partner Architekten



↳ **L.** Wohnüberbauung Fluh: drei Häuser – drei Typen: Haus am Weg, Haus auf dem Berg, Haus am Berg.

↳ **H.** Der Gestaltungsplan Seewiese reagiert auf die Umgebung: Als Rücken stehen vier Baukörper entlang des Bahndamms und die anderen vier quer zur Strasse. Foto: Roos Architekten

