

Zeitschrift: Hochparterre : Zeitschrift für Architektur und Design
Herausgeber: Hochparterre
Band: 23 (2010)
Heft: 12

Artikel: Jury : drei Mal denken, reden und Hasen verteilen
Autor: [s.n.]
DOI: <https://doi.org/10.5169/seals-154517>

Nutzungsbedingungen

Die ETH-Bibliothek ist die Anbieterin der digitalisierten Zeitschriften auf E-Periodica. Sie besitzt keine Urheberrechte an den Zeitschriften und ist nicht verantwortlich für deren Inhalte. Die Rechte liegen in der Regel bei den Herausgebern beziehungsweise den externen Rechteinhabern. Das Veröffentlichen von Bildern in Print- und Online-Publikationen sowie auf Social Media-Kanälen oder Webseiten ist nur mit vorheriger Genehmigung der Rechteinhaber erlaubt. [Mehr erfahren](#)

Conditions d'utilisation

L'ETH Library est le fournisseur des revues numérisées. Elle ne détient aucun droit d'auteur sur les revues et n'est pas responsable de leur contenu. En règle générale, les droits sont détenus par les éditeurs ou les détenteurs de droits externes. La reproduction d'images dans des publications imprimées ou en ligne ainsi que sur des canaux de médias sociaux ou des sites web n'est autorisée qu'avec l'accord préalable des détenteurs des droits. [En savoir plus](#)

Terms of use

The ETH Library is the provider of the digitised journals. It does not own any copyrights to the journals and is not responsible for their content. The rights usually lie with the publishers or the external rights holders. Publishing images in print and online publications, as well as on social media channels or websites, is only permitted with the prior consent of the rights holders. [Find out more](#)

Download PDF: 12.01.2026

ETH-Bibliothek Zürich, E-Periodica, <https://www.e-periodica.ch>

DREI MAL DENKEN, REDEN UND HASEN VERTEILEN

Diskutieren, bis die Siegreichen feststehen: Das ist die Aufgabe der Besten-Jurys in Landschaftsarchitektur, Design und Architektur. Zusammengestellt werden sie von Hochparterre, doch entscheiden tun die Berufenen allein. Wer mitmacht, bringt vier Vorschläge, die sie oder er für die Besten des Jahrgangs hält. Dann geht das Debattieren los. Auch wenn die Wahl am Vormittag wie die sprichwörtliche Qual erscheint, klärt sich das Bild meist vor dem Mittag, die Liste wird kürzer und gegen Abend sind noch immer die drei Besten und die anerkennungswürdigen Projekte erkoren worden. ME, Fotos: Marion Nitsch

JURY LANDSCHAFT

- > Beat Breitenfeld, Fahrni und Breitenfeld Landschaftsarchitekten, Basel
- > Hans Klötzli, Klötzli + Friedli Landschaftsarchitekten, Bern
- > Rita Mettler, Mettler Landschaftsarchitektur, Berlin und Gossau
- > Simon Schmidig, Manzoni Schmidig architectes urbanistes, Les Acacias/Genf
- > Thomas Schweizer, Fussverkehr Schweiz, Zürich
- > Werner Huber, Redaktor Hochparterre (Sekretär ohne Stimmrecht)

JURY ARCHITEKTUR

- > Francesco Buzzi, Buzzi e Buzzi Architetti, Locarno
- > Christian Kerez, Architekt und Gewinner Goldener Hase 2009, Zürich
- > Corinna Menn, Architektin, Chur
- > Charles Pictet, Architekt, Genf
- > Andreas Reuter, sabarchitekten, Basel
- > Axel Simon, Redaktor Hochparterre (Sekretär ohne Stimmrecht)

JURY DESIGN

- > Aurel Aebi, Atelier Oi, La Neuveville
- > Carmen Greutmann Bolzern, Greutmann Bolzern Designstudio, Zürich
- > Daniel Irányi, Tribecraft, Zürich
- > Sandra Kaufmann, Strada del Sole GmbH, Zürich
- > Renate Menzi, Kuratorin Designsammlung, Museum für Gestaltung Zürich
- > Meret Ernst, Redaktorin Hochparterre (Sekretärin ohne Stimmrecht)

✓ Simon Schmidig



^ Im Fokus Rita Mettler.



> Werner Huber, Hans Klötzli und Beat Breitenfeld



> Thomas Schweizer

> Auslegeordnung



> Francesco Buzzi



< Axel Simon

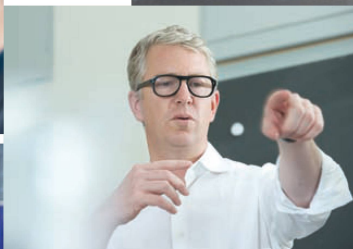


< Andreas Reuter

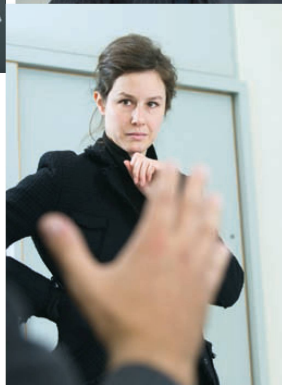
✓ Christian Kerez



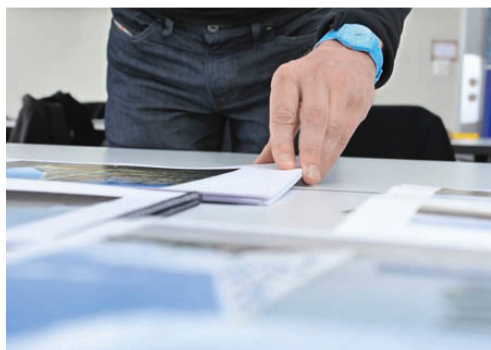
^ Charles Pictet

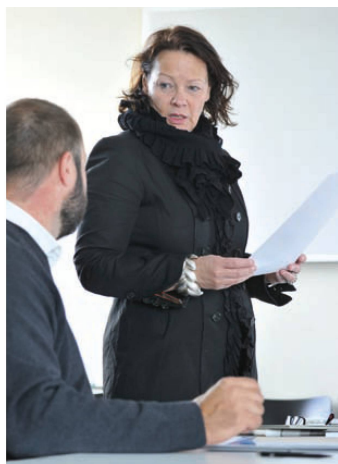


< Corinna Menn



^ Auch die Architekten tragen die neue alte Swatch.





<Carmen Greutmann Bolzern



^Renate Menzi



>Aurel Aebi



^Meret Ernst hinter Stiefeln und Taschen.



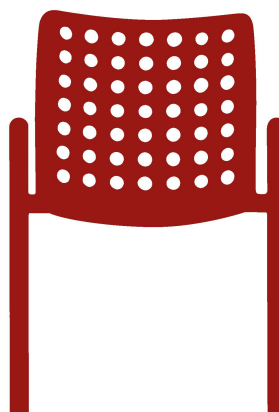
<Daniel Irányi



>Sandra Kaufmann



LANDISTUHL WÜNSCHT EINE schöne BESCHERUNG!



Landistuhl.com

Westermann AG, CH-4800 Zofingen, 062 823 83 61, www.westermannag.com

Antiquitäten und Design **SCHWARZ**, Aarau ,062 842 44 84 / **outdoor-design gmbh**, Allschwil, 061 303 31 31 / **Wohnbedarf Basel AG**, Basel, 061 295 90 90 / **GOPF**einrichtungen gmbh, Basel 061 693 10 10 / **Theo Jakob AG**, Bern, 031 327 57 00 / **Schreinerei Spicher AG**, Brugg, 056 442 15 52 / **Zaugg & Zaugg AG**, Derendingen, 032 681 50 80 / **Wohn-Center Räber AG**, Hitzkirch, 041 917 22 72 / **Möbel Amrein AG**, Kriens, 041 318 50 05 / **buchwalder linder AG**, Luzern, 041 410 81 08 / **wohnart späti egli AG**, St.Gallen, 071 222 61 85 / **Feurer Design Möbel**, Uster, 044 941 72 15 / **Diener Kaspar Inneneinrichtungen**, Winterthur, 052 212 88 66 / **ZONA ARCHITEKTUR UND INNENEINRICHTUNGEN AG**, Zürich, 044 261 90 40 / **Teo Jakob Colombo AG**, Zürich, 044 421 18 18 / **WOHNFLEX**, Zürich, 044 383 27 57 / **HANNIBAL**, Zürich, 044 242 60 44