

**Zeitschrift:** Hochparterre : Zeitschrift für Architektur und Design  
**Herausgeber:** Hochparterre  
**Band:** 23 (2010)  
**Heft:** [5]: Steinbad, Sonnenspiel und Himmelscheibe : der Tageslicht-Award 2010  
  
**Register:** Eingereichte Projekte

### **Nutzungsbedingungen**

Die ETH-Bibliothek ist die Anbieterin der digitalisierten Zeitschriften auf E-Periodica. Sie besitzt keine Urheberrechte an den Zeitschriften und ist nicht verantwortlich für deren Inhalte. Die Rechte liegen in der Regel bei den Herausgebern beziehungsweise den externen Rechteinhabern. Das Veröffentlichen von Bildern in Print- und Online-Publikationen sowie auf Social Media-Kanälen oder Webseiten ist nur mit vorheriger Genehmigung der Rechteinhaber erlaubt. [Mehr erfahren](#)

### **Conditions d'utilisation**

L'ETH Library est le fournisseur des revues numérisées. Elle ne détient aucun droit d'auteur sur les revues et n'est pas responsable de leur contenu. En règle générale, les droits sont détenus par les éditeurs ou les détenteurs de droits externes. La reproduction d'images dans des publications imprimées ou en ligne ainsi que sur des canaux de médias sociaux ou des sites web n'est autorisée qu'avec l'accord préalable des détenteurs des droits. [En savoir plus](#)

### **Terms of use**

The ETH Library is the provider of the digitised journals. It does not own any copyrights to the journals and is not responsible for their content. The rights usually lie with the publishers or the external rights holders. Publishing images in print and online publications, as well as on social media channels or websites, is only permitted with the prior consent of the rights holders. [Find out more](#)

**Download PDF:** 16.04.2026

**ETH-Bibliothek Zürich, E-Periodica, <https://www.e-periodica.ch>**

## DREIFACHKINDERGARTEN 1

- > Standort: Malans
- > Baujahr: 2009
- > Architektur: Arge Ruprecht Architekten & Roman Singer, Zürich

## E-SCIENCE LAB, ETH HÖNGGERBERG 2

- > Standort: Zürich
- > Baujahr: 2008
- > Architektur: Baumschlager Eberle, Lochau

## WOHNANLAGE ACHSLENGUT 3

- > Standort: St. Gallen
- > Baujahr: 2002
- > Architektur: Baumschlager Eberle, Lochau

## WOHNANLAGE EICHGUT 4

- > Standort: Winterthur
- > Baujahr: 2005
- > Architektur: Baumschlager Eberle, Lochau

## EINKAUF- &amp; FREIZEITZENTRUM WESTSIDE 5

- > Standort: Bern
- > Baujahr: 2008
- > Architektur: Daniel Libeskind, Zürich; Burckhardt + Partner, Bern

## UMBAU PARLAMENTSGEBÄUDE 6

- > Standort: Bern
- > Baujahr: 2008
- > Architektur: Aebi & Vincent Architekten, Bern

## LA MIROITERIE 7

- > Standort: Lausanne
- > Baujahr: 2007
- > Architektur: Brauen & Wälchli, Lausanne

## DACHLOFT SCHMIEDENGASSE 8

- > Standort: Burgdorf
- > Baujahr: 2008
- > Architektur: Freiluft Architekten, Bern

## ZKB STEINFELS 9

- > Standort: Zürich
- > Baujahr: 2004
- > Architektur: KFP Architekten, Zürich

## MEDIENHAUS WERD 10

- > Standort: Zürich
- > Baujahr: 2001
- > Architektur: Atelier WW, Zürich

## WOHNÜBERBAUUNG EULACHHOF 11

- > Standort: Winterthur
- > Baujahr: 2008
- > Architektur: Dietrich Schwarz, GlassX, Zürich

## BÜROGEBÄUDE PARKSIDE 12

- > Standort: Zürich
- > Baujahr: 1999
- > Architektur: MOKA Architecture, Zürich

## CREDIT SUISSE RIFORMA 13

- > Standort: Lugano
- > Baujahr: 2009
- > Architektur: Giraudi Wettstein, Lugano

## SCHULHAUS FALLETSCH 14

- > Standort: Zürich-Leimbach
- > Baujahr: 2006
- > Architektur: Rolf Mühlethaler, Bern

## FABRIKUMBAU FÜR DIE HOCHSCHULE

- DER KÜNSTE 15
- > Standort: Bern
- > Baujahr: 2008
- > Architektur: Rolf Mühlethaler, Bern

## SCHULANLAGE STEINACH 16 siehe Seite 22

- > Standort: Steinach
- > Baujahr: 2008
- > Architektur: Gut Deubelbeiss, Luzern

## UMBAU WOHNANLAGE SEVOGELSTRASSE 17

- > Standort: Basel
- > Baujahr: 2007
- > Architektur: Buchner Bründler, Basel

## FENSTERFABRIK BAUMGARTNER 18

- > Standort: Hagendorn
- > Baujahr: 2006
- > Architektur: Graber & Steiger Architekten, Luzern

## EINFAMILIENHAUS FINDLING 19

- > Standort: Möriken
- > Baujahr: 2006
- > Architektur: Ken Architekten, Zürich

## VOLTA SCHULHAUS 20

- > Standort: Basel
- > Baujahr: 2000
- > Architektur: Miller & Maranta, Basel

## REFORMIERTE KIRCHE EFFRETIKON 21

- > Standort: Effretikon
- > Baujahr: 1961
- > Architektur: Ernst Gisel, Zürich

## UMBAU ALTERSHEIM WILDBACHSTRASSE 22

- > Standort: Zürich
- > Baujahr: 2009
- > Architektur: Gäumann Lüdi von der Ropp, Zürich

## UMBAU KIRCHE ST. JOHANNES 23

- > Standort: Geroldswil
- > Baujahr: 2007
- > Architektur: Stemmler Architekten, Zürich

## EINFAMILIENHAUS ZIEHL 24

- > Standort: Beinwil am See
- > Baujahr: 2008
- > Architektur: 5 Architekten, Wettingen

## NEUAPOSTOLISCHE KIRCHE ZUCHWIL 25

- > Standort: Zuchwil
- > Baujahr: 2005
- > Architektur: Smarch, Bern

## PÄDAGOGISCHE HOCHSCHULE THURGAU 26

- > Standort: Kreuzlingen
- > Baujahr: 2008
- > Architektur: Beat Consoni, St. Gallen

## DYB DRESS YOUR BODY 27

- > Standort: Cormondrèche
- > Baujahr: 2007
- > Architektur: Atelier Oi, La Neuveville

## SPORTHALLE 28

- > Standort: Crassier
- > Baujahr: 2007
- > Architektur: Graeme Mann & Patricia Capua Mann, Lausanne

## SCHULE LE MARAIS DU BILLET 29

- > Standort: Cheseaux-sur-Lausanne
- > Baujahr: 2007
- > Architektur: Graeme Mann & Patricia Capua Mann, Lausanne

## METRO M2 STATION OURS 30

- > Standort: Lausanne
- > Baujahr: 2008
- > Architektur: Architram, Renens

## FORUM 3 NOVARTIS CAMPUS 31

- > Standort: Basel
- > Baujahr: 2005
- > Architektur: Diener & Diener, Basel

## NEUBAU KIRCHENZENTRUM UETIKON 32

- > Standort: Uetikon am See
- > Baujahr: 2008
- > Architektur: Daniele Marques, Luzern

## WOHNHAUS UND STUDIO DURISCH 33

- > Standort: Riva San Vitale
- > Baujahr: 1972
- > Architektur: Giancarlo Durisch, Riva San Vitale

## GVB VERWALTUNGSGEBÄUDE 34

- > Standort: Bern
- > Baujahr: 2007
- > Architektur: alb Architektengemeinschaft, Bern

## SCHULANLAGE LUCIOLE 35

- > Standort: Cressy
- > Baujahr: 2006
- > Architektur: Devanthery & Lamunière, Carouge

## UMBAU EINKAUFZENTRUM RHEINPARK 36

- > Standort: St. Margrethen
- > Baujahr: 2009
- > Architektur: Ramseier & Associates, Zürich

## TSCHUGGEN BERGOASE 37

- > Standort: Arosa
- > Baujahr: 2006
- > Architektur: Mario Botta, Lugano

## VERWALTUNGSGEBÄUDE BASF 38

- > Standort: Wädenswil
- > Baujahr: 1979
- > Architektur: Hans Bleiker & Fred Hochstrasser, Wattwil

## WOHNÜBERBAUUNG STÄHELMATT 39

- > Standort: Zürich-Seebach
- > Baujahr: 2007
- > Architektur: Esch Architekten, Zürich

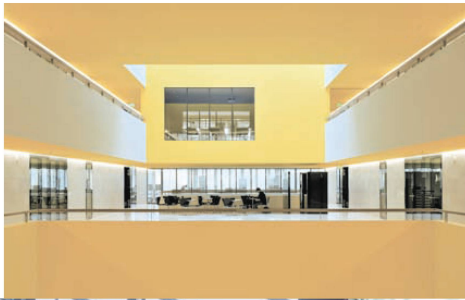
## PROVISORISCHE KAPELLE ST. LOUP 40

- > Standort: Pompables
- > Baujahr: 2008
- > Architektur: Localarchitecture, Lausanne; Bureau d'architecture Danilo Mondada, Lausanne; Shel, Lausanne

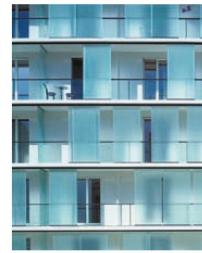
## COLLÈGE DE LA COMBE 41

- > Standort: Cugy
- > Baujahr: 2008
- > Architektur: FRAR Frei Rezakhanlou, Lausanne/Genève

<1\_Dreifachkindergarten, Malans.



<2\_E-Science Lab, ETH Hönggerberg, Zürich.



>4\_Wohnanlage Eichgut, Winterthur.



^3\_Wohnanlage Achslengut, St. Gallen.

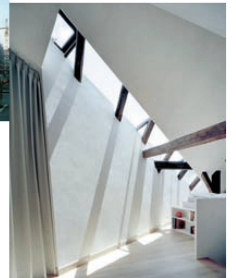


<5\_Einkaufs- & Freizeitzentrum Westside, Bern.



<6\_Umbau Parlamentsgebäude, Bern.

>7\_La Miroiterie, Lausanne.



>8\_Dachloft Schmiedengasse, Burgdorf.

<9\_ZKB Steinfels, Zürich.



<10\_Medienhaus Werd, Zürich.



^11\_Eulachhof, Winterthur. Ariel Huber + Marc Lendorff Fotografie



^13\_Credit Suisse Riforma, Lugano.

>12\_Bürogebäude Parkside, Zürich.



>14\_Schulhaus Falletsche, Zürich-Leimbach.



>15\_Fabrikumbau für die HKB, Bern.





^ 16\_Schulanlage Steinach.



< 17\_Umbau Wohnanlage  
Sevogelstrasse, Basel.



^ 19\_Einfamilienhaus Findling,  
Möriken.

> 18\_Fensterfabrik Baumgartner,  
Hagendorn.



∨ 21\_Reformierte Kirche Effretikon.



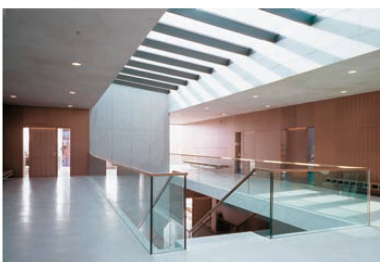
^ 20\_Volta Schulhaus, Basel.



> 28\_Sporthalle  
Crassier.



> 29\_Schule Le Marais  
du Billet, Cheseaux-  
sur-Lausanne.



∨ 31\_Forum 3 Novartis Campus, Basel.



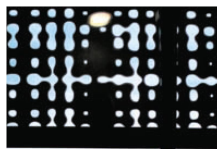
^ 30\_Metro M2 Station Ours, Lausanne.



^ 32\_Nebau Kirchenzentrum,  
Uetikon am See.



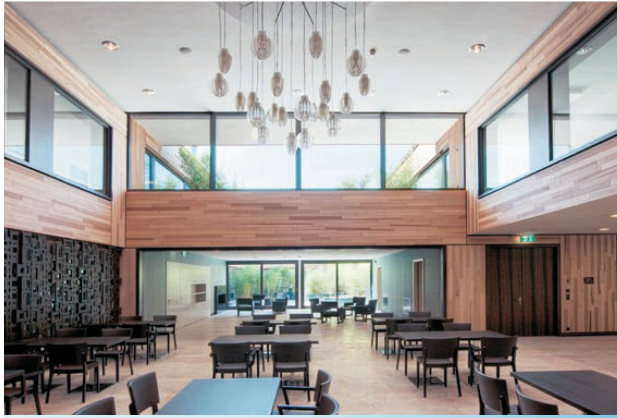
^ 33\_Wohnhaus Durisch, Riva San Vitale.



> 39\_Wohnüberbauung Stähelimatt,  
Zürich-Seebach.



✓22\_Umbau Altersheim Wildbachstrasse, Zürich.



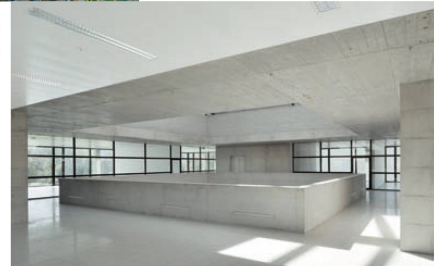
<23\_Umbau Kirche St. Johannes, Geroldswil.



<24\_Einfamilienhaus Zihl, Beinwil am See.

✓25\_Neuapostolische Kirche Zuchwil.

>26\_Pädagogische Hochschule Thurgau, Kreuzlingen.



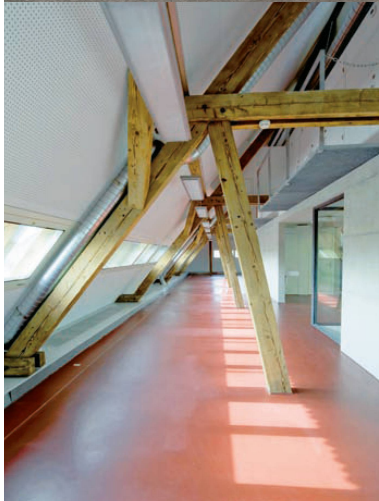
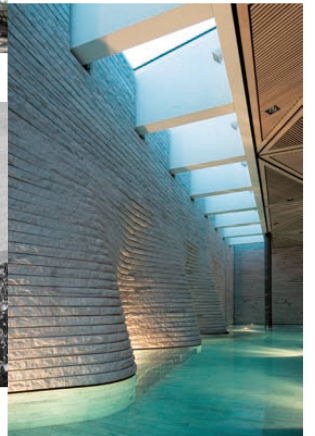
✓27\_DYB Dress Your Body, Cormondrèche.



✓37\_Tschuggen Bergoase, Arosa.



✓38\_Verwaltungsgebäude BASF, Wädenswil.



^34\_GVB Verwaltungsgebäude, Bern.



^35\_Schulanlage Luciole, Cressy.



^36\_Umbau Einkaufszentrum Rheinpark, St. Margrethen.



<40\_Provisorische Kapelle St. Loup, Pompables.

>41\_Collège de la Combe, Cugy.

