

Zeitschrift: Hochparterre : Zeitschrift für Architektur und Design
Herausgeber: Hochparterre
Band: 22 (2009)
Heft: [3]: Das Futteral des Baus : Röthlisberger Schreinerei plant, konstruiert und baut

Artikel: Präzision im Berliner Altbau
Autor: Rodecke, Sebastian
DOI: <https://doi.org/10.5169/seals-123758>

Nutzungsbedingungen

Die ETH-Bibliothek ist die Anbieterin der digitalisierten Zeitschriften auf E-Periodica. Sie besitzt keine Urheberrechte an den Zeitschriften und ist nicht verantwortlich für deren Inhalte. Die Rechte liegen in der Regel bei den Herausgebern beziehungsweise den externen Rechteinhabern. Das Veröffentlichen von Bildern in Print- und Online-Publikationen sowie auf Social Media-Kanälen oder Webseiten ist nur mit vorheriger Genehmigung der Rechteinhaber erlaubt. [Mehr erfahren](#)

Conditions d'utilisation

L'ETH Library est le fournisseur des revues numérisées. Elle ne détient aucun droit d'auteur sur les revues et n'est pas responsable de leur contenu. En règle générale, les droits sont détenus par les éditeurs ou les détenteurs de droits externes. La reproduction d'images dans des publications imprimées ou en ligne ainsi que sur des canaux de médias sociaux ou des sites web n'est autorisée qu'avec l'accord préalable des détenteurs des droits. [En savoir plus](#)

Terms of use

The ETH Library is the provider of the digitised journals. It does not own any copyrights to the journals and is not responsible for their content. The rights usually lie with the publishers or the external rights holders. Publishing images in print and online publications, as well as on social media channels or websites, is only permitted with the prior consent of the rights holders. [Find out more](#)

Download PDF: 17.01.2026

ETH-Bibliothek Zürich, E-Periodica, <https://www.e-periodica.ch>

22/23 // INNENARCHITEKTUR PRÄZISION IM BERLINER ALTBAU

Das 1913 vom Weinhändler Christian Huth erbaute Haus steht am Potsdamer Platz, mitten im damals pulsierenden Zentrum der Hauptstadt Berlin. Bis 1989 blieb es das einzige ganze Gebäude auf der Brache neben dem Mauerstreifen. Anfang der Neunzigerjahre entschied der Berliner Senat, dass der Daimler-Benz-Konzern den südlichen Teil des Platzes erwerben und bebauen könne. Renzo Piano und andere renommierte Architekten wurden für das neue Stadtquartier beauftragt. Das Haus Huth wurde ins Gesamtkonzept eingebunden: Es sollte von nun an repräsentativen Zwecken des Konzerns dienen.

Dazu wurde das Haus komplett entkernt und neu ausgebaut. Nur das Treppenhaus blieb bestehen. Für die Obergeschosse planten die Berliner Architekten Christine Kreplin-Duwensee und Hubertus Duwensee in enger Zusammenarbeit mit Röthlisberger den Innenausbau.

Auch nach elf Jahren strahlen die Einbauten in dunklem Teak gediegene Eleganz aus und gehören heute untrennbar zum Haus. Der umfangreichste Sondereinbau ist eine Treppe mit Wandverkleidung in einer Raumecke. Sie verbindet intern die Club- und Salonräume mit den darüberliegenden Büros. Die hochgezogene Treppenwange schliesst ein schwungvoller, bewundernswert präzise gefertigter Handlauf ab.

Die zurückhaltenden Formen sind wie selbstverständlich in den Raumzusammenhang eingebunden. Sie erklären sich aber auch funktional. Hinter den Bereichen, die sich aufschieben oder aufklappen lassen, sind Schränke, eine Medienwand, die Lüftung oder eine Bar untergebracht. Die sorgsam ausgewählte Maserung der Furniere trägt zur Qualität des Gesamtbilds bei: Im linearen Maserungsverlauf sind nirgends auch nur die geringsten Brüche auszumachen. Die Gestaltung zieht sich in einer Handschrift durch das Haus. Auch Garderoben und Türen sind in grosser Sorgfalt gefertigt worden.

Christine Kreplin blickt gerne auf diesen Umbauftrag zurück und erinnert daran, dass sie sich in ihrer Denkweise hinsichtlich der Gestalt und des Anspruchs der Arbeiten mit Peter Röthlisberger perfekt ergänzt habe. Für die Ausführung war sie mehrere Wochen vor Ort in Gümligen, um den Aufbau bis zur kleinsten Fuge zu besprechen. Alles blieb bis zur Montage in einer Hand. Ohne diese intensive Kooperation wäre es nicht möglich gewesen, den Anforderungen des Bauherrn, aber auch der Beteiligten gerecht zu werden.

Text: Sebastian Redecke, Fotos: Stefan Müller

HAUS HUTH, BERLIN, 1997

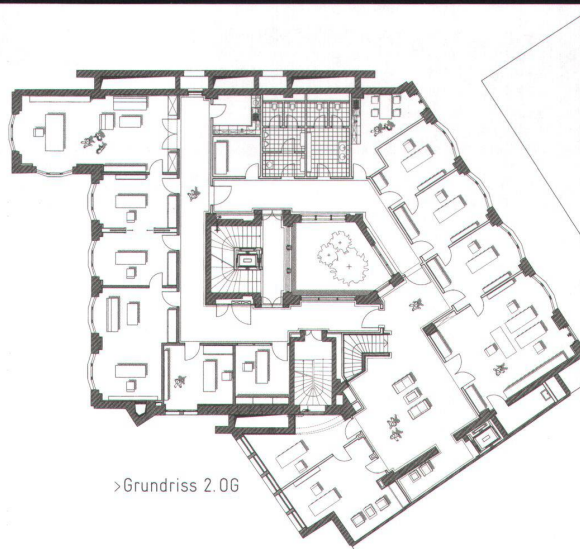
> Adresse: Potsdamer Platz, Berlin

> Bauherrschaft: Daimler-Benz, Berlin

> Architektur: Christine Kreplin-Duwensee und Hubertus Duwensee, Berlin

> Innenausbau: Arbeitsgemeinschaft Röthlisberger Schreinerei, Gümligen, mit Glaeser, Baden

> Verfahren Innenausbau: Eingeladener Wettbewerb



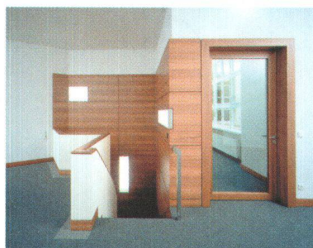
> Grundriss 2.0G



^ Die Türen und die Papierauffänger in der Toilette passen ins Gesamtbild.



^ Die sorgsam ausgewählte Maserung der Furniere trägt zur Qualität des Gesamtbilds bei.



^ Die Einbauten aus Teak gehören untrennbar zum historischen Haus.



> Die Treppe verbindet die Club- und Salonräume mit den darüberliegenden Büros.