

**Zeitschrift:** Hochparterre : Zeitschrift für Architektur und Design  
**Herausgeber:** Hochparterre  
**Band:** 21 (2008)  
**Heft:** 12

**Artikel:** An den drei Jurysitzungen zur Wahl der Besten 2008  
**Autor:** [s.n.]  
**DOI:** <https://doi.org/10.5169/seals-123608>

### **Nutzungsbedingungen**

Die ETH-Bibliothek ist die Anbieterin der digitalisierten Zeitschriften auf E-Periodica. Sie besitzt keine Urheberrechte an den Zeitschriften und ist nicht verantwortlich für deren Inhalte. Die Rechte liegen in der Regel bei den Herausgebern beziehungsweise den externen Rechteinhabern. Das Veröffentlichen von Bildern in Print- und Online-Publikationen sowie auf Social Media-Kanälen oder Webseiten ist nur mit vorheriger Genehmigung der Rechteinhaber erlaubt. [Mehr erfahren](#)

### **Conditions d'utilisation**

L'ETH Library est le fournisseur des revues numérisées. Elle ne détient aucun droit d'auteur sur les revues et n'est pas responsable de leur contenu. En règle générale, les droits sont détenus par les éditeurs ou les détenteurs de droits externes. La reproduction d'images dans des publications imprimées ou en ligne ainsi que sur des canaux de médias sociaux ou des sites web n'est autorisée qu'avec l'accord préalable des détenteurs des droits. [En savoir plus](#)

### **Terms of use**

The ETH Library is the provider of the digitised journals. It does not own any copyrights to the journals and is not responsible for their content. The rights usually lie with the publishers or the external rights holders. Publishing images in print and online publications, as well as on social media channels or websites, is only permitted with the prior consent of the rights holders. [Find out more](#)

**Download PDF:** 15.04.2026

**ETH-Bibliothek Zürich, E-Periodica, <https://www.e-periodica.ch>**

# AN DEN DREI JURYSITZUNGEN ZUR WAHL DER BESTEN 2008

Eine Jury ist so gut wie ihre Mitglieder debattierfreudig sind. Daran mangelt es erfahrungsgemäss den Juroren nicht, die die Besten in Architektur, Landschaftsarchitektur und Design küren. Und zwar weil sie selbst je vier Projekte auswählen, die sie im Jahr 2007/2008 zu den herausragenden zählen. Entsprechend engagiert wird dafür gekämpft. Dass die Debatte durchaus auch Spass macht, zeigen die Bilder. ME, Fotos: André Plattner

## JURY ARCHITEKTUR

- > Marie-Claude Bétrix, Architektin, Erlenbach/Zürich
- > Lars Mischkulnig, Architekt, Biel
- > Meinrad Morger, Architekt, Basel
- > Pia Nolli Durisch, Architektin, Lugano
- > Peter Röllin, Kultur- und Kunstwissenschaftler, Rapperswil
- > Benedikt Loderer, Stadtwanderer, Zürich (Sekretär ohne Stimmrecht)
- > Stefan Jung, Schweizer Fernsehen, Zürich (Beobachter ohne Stimmrecht)

## JURY LANDSCHAFTSARCHITEKTUR

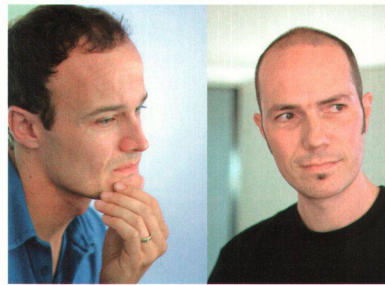
- > Sophie Agata Ambroise, Officina del Paesaggio, Lugano
- > Jonas Beglinger, Beglinger Bryan Landschaftsarchitektur, Mollis
- > Massimo Fontana, Fontana Landschaftsarchitektur, Basel
- > Peter Wullschläger, Präsident Bund Schweizer Landschaftsarchitekten (BSLA), La Chaux-de-Fonds
- > Rainer Zulauf, Zulauf Schweingruber Landschaftsarchitekten, Zürich
- > Roderick Hönig, Redaktor Hochparterre (Sekretär ohne Stimmrecht)
- > Rajan Autze, Redaktor Schweizer Fernsehen (Beobachter ohne Stimmrecht)

## JURY DESIGN

- > Lorette Coën, Designkritikerin, Lausanne
- > Theres Naef, Industrial Designerin, Milani d & c, Thalwil
- > Frédéric Dedelley, Industrial Designer, Zürich
- > Pierre Dubois, Industrial Designer, Mammut, Seon
- > Jérôme Gessaga, Designer/Innenarchitekt, Designrichtung, Zürich
- > Meret Ernst, Redaktorin Kultur & Design, Hochparterre, Zürich (Sekretärin ohne Stimmrecht)
- > Sandra Steffan, Redaktorin Schweizer Fernsehen (Beobachterin ohne Stimmrecht)

>Das meistdiskutierte Projekt: die Leuchte «First Light».

↓Theres Naef

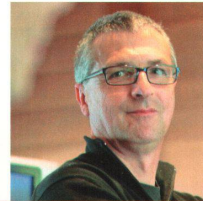


^Pierre Dubois

^Jérôme Gessaga

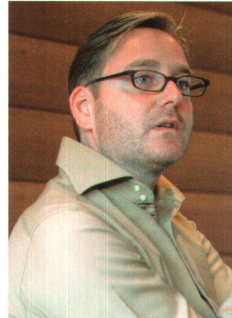


<Meret Ernst



<Peter Wullschläger

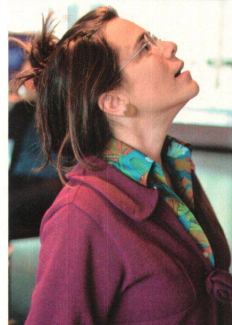
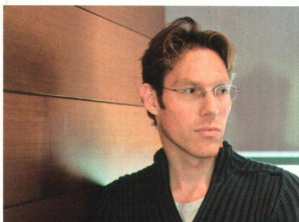
↓Roderick Hönig



↓Der umstrittene Spielplatz Blatterwiese.



↓Rajan Autze

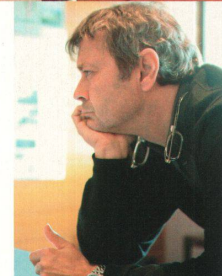


^Sophie Agata Ambroise

>Jonas Beglinger



>Massimo Fontana



^Rainer Zulauf

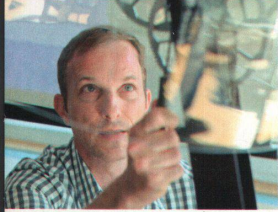
<Lorette Coën



<Sandra Steffan



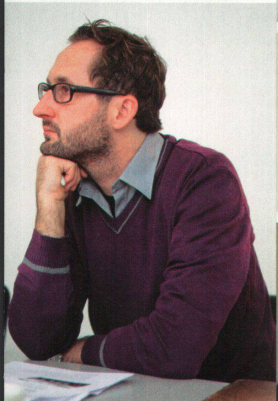
<Frédéric Dedelley



<Peter Röllin



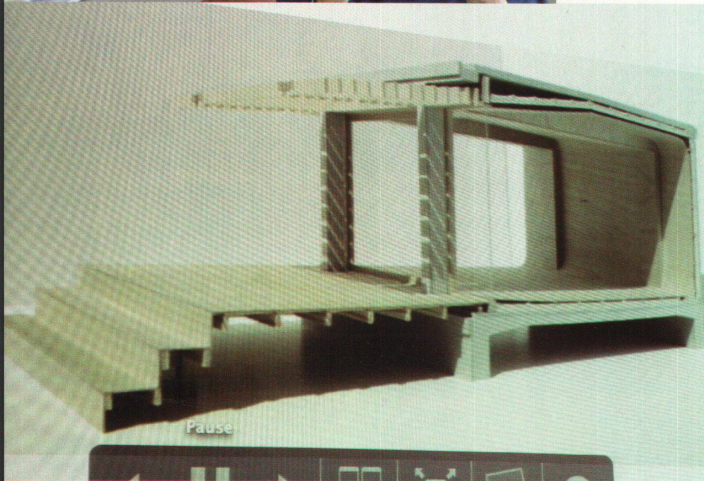
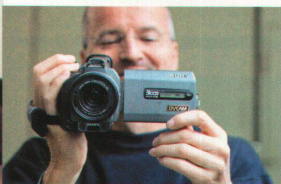
∨Lars Mischkulnig



<Marie-Claude Béatrix

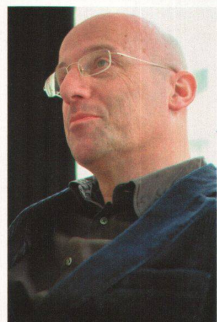
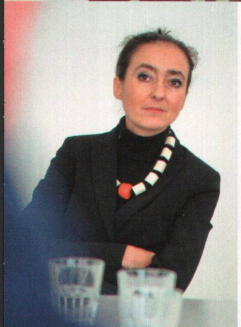


<Stefan Jung



^Die Mensa Kirschgarten  
Basel, HHF Architekten Basel.

<Meinrad Morger



^Pia Nolli Durisch

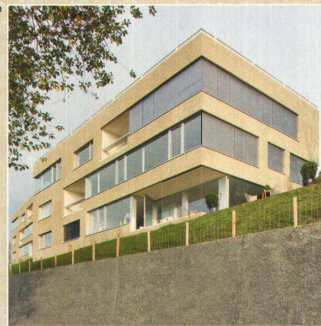
^Benedikt Loderer

## klare Formen

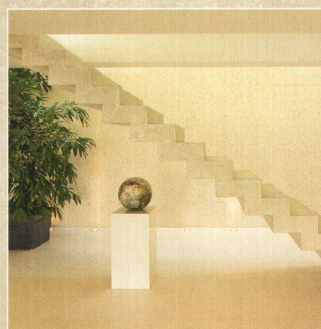
Atelier West Architekten, Baden



Dettli Nussbaumer Architekten, Zug



Architekt: Thomas Endres, Baden



In der modernen Architektur, geprägt durch klare Formen und die Kombination unterschiedlichster Werkstoffe, ist Ammocret®-Kalksteinbeton ideal für anspruchsvolle Bauten und farbliche Akzente.

# Ammocret®-Kalksteinbeton

Kalt Kies- und Betonwerk AG  
5314 Kleindöttingen  
Tel. 056 268 65 65  
www.kalksteinbeton.ch

