

Zeitschrift: Hochparterre : Zeitschrift für Architektur und Design
Herausgeber: Hochparterre
Band: 21 (2008)
Heft: [11]: Pleiten und Profit im Brachenland Schweiz

Artikel: Brachenliste : 348 Standorte
Autor: [s.n.]
DOI: <https://doi.org/10.5169/seals-123593>

Nutzungsbedingungen

Die ETH-Bibliothek ist die Anbieterin der digitalisierten Zeitschriften auf E-Periodica. Sie besitzt keine Urheberrechte an den Zeitschriften und ist nicht verantwortlich für deren Inhalte. Die Rechte liegen in der Regel bei den Herausgebern beziehungsweise den externen Rechteinhabern. Das Veröffentlichen von Bildern in Print- und Online-Publikationen sowie auf Social Media-Kanälen oder Webseiten ist nur mit vorheriger Genehmigung der Rechteinhaber erlaubt. [Mehr erfahren](#)

Conditions d'utilisation

L'ETH Library est le fournisseur des revues numérisées. Elle ne détient aucun droit d'auteur sur les revues et n'est pas responsable de leur contenu. En règle générale, les droits sont détenus par les éditeurs ou les détenteurs de droits externes. La reproduction d'images dans des publications imprimées ou en ligne ainsi que sur des canaux de médias sociaux ou des sites web n'est autorisée qu'avec l'accord préalable des détenteurs des droits. [En savoir plus](#)

Terms of use

The ETH Library is the provider of the digitised journals. It does not own any copyrights to the journals and is not responsible for their content. The rights usually lie with the publishers or the external rights holders. Publishing images in print and online publications, as well as on social media channels or websites, is only permitted with the prior consent of the rights holders. [Find out more](#)

Download PDF: 15.01.2026

ETH-Bibliothek Zürich, E-Periodica, <https://www.e-periodica.ch>

	Name	PLZ Ort	Art	Fläche	Eigentümer	Website	ursprüngliche Nutzung	Status	
	Genf								
1	Hispano-Suiza	1203 Genève	IB	24 000	Jaquet			Z	
2	Tavaro	1203 Genève	IB	14 000	Hentsch	www.parc-hentsch.ch		B, A	
3	Charmilles	1203 Genève	IB	24 000	Pensionskasse Kt. GE	www.parc-hentsch.ch		L	
4	Artamis	1205 Genève	IB	25 000	Ville, Canton, SIG			Z	
5	Sovalp / La Praille	1211 Genève	BB	100 000	SBB	www.sovalp.ch	Güter-, Rangierbahnhof	Z	
6	Ateliers de Sécheron	1203 Genève	IB	23 000				Z, L	
7	Gare de Chêne-Bourg	1200 Genève	BB	29 000	SBB / Stadt Genf		Bahnhof	Z, L	
8	Eaux-Vives	1207 Genève	BB	60 000	SBB / Stadt und Kanton Genf			U, L	
9	Pré-Gentil	1242 Satigny	BB	22 300	SBB		Bahngelände, Lager	L	
10	Usine à gaz	1214 Vernier	IB	35 000	Implenia Bau		Gasfabrik	Z	
	Waadt								
11	Dépôts «Sous la Gare»	1165 Allaman	IB	23 800	Neinver		Depot	L	
12	Jean Weibel	1580 Avenches	IB	24 700	Jean Weibel		Bauunternehmung	L	
13	Route de Curtilles	1683 Chesalles s. Moudon	aB	30 000	Migros		Schweinezucht	L	
14	Route du Bos Genoud 10	1023 Crissier	aB	63 000	Plazza Immobilien		Betonfabrikation	U	
15	Gare de Cully	1096 Cully	BB	17 000	SBB / Commune		Bahnareal, Lager	U, L	
16	Sebeillion	1004 Lausanne	BB	15 000	SBB		Gleisfeld	Z	
17	Gare de Lausanne	1003 Lausanne	BB	35 000	SBB		Lok-Depot	U, Z, L	
18	KVA Vallon	1005 Lausanne	aB	10 000	Ville de Lausanne		Kehrichtverbrennung	L, A	
19	Sablon-Gare	1110 Morges	BB	22 700	SBB / Ville Morges / UBS FMRE / Canton VD		Bahnareal	U, L	
20	Cableries Cossonay / Venoge Parc	1305 Penthalez	IB	85 000	Venoge Parc / Planzer	www.venogeparc.com		Z, L	
21	P 909	1008 Prilly	IB	27 400	Ville de Lausanne		Schlachthof		
22	Malley	1020 Renens	IB	79 600	Ville de Lausanne		diverse	Z, L	
23	Entrepôt Renens	1020 Renens	BB	25 000	SBB		Lager	Z	
24	Silo du Day	1337 Vallorbe	IB	10 500	Fenaco		Silo	L	
25	Ateliers mécaniques	1800 Vevey	IB	20 000	Promotions Delarive	www.moulinsveveyse.ch	Maschinenfabrik	B	
26	Friche industrielle	1800 Vevey	IB	21 400			Industrie	U, Z, L	
	Neuenburg								
27	Scierie des Eplatures	2300 La Chaux-de-Fonds	IB	10 000	Scierie des Eplatures		Sägerei	U	
28	Bieri & Grisoni	2300 La Chaux-de-Fonds	IB	20 600	Bieri Grisoni		Bauunternehmung	U, L	
29	Gare aux marchandises	2300 La Chaux-de-Fonds	BB	15 000	SBB		Bahnareal	Z, L	
30	Schlachthof	2300 La Chaux-de-Fonds	aB	17 000	Stadt		Schlachthof	L	
31	Tivoli sud	2000 Neuchâtel	IB	15 000	diverse		Gewerbebetriebe	Z	
32	Cret-Taconnet Nord	2000 Neuchâtel	BB	15 000			Bahn-Depot	Z	
33	Cadolles Nord	2000 Neuchâtel	aB	19 000			Spital	Z	
34	TransEurope	2000 Neuchâtel	BB	11 000	SBB		Bahnlager	U, L	
35	Hauterive	2072 Saint-Blaise	BB	10 000	SBB		Bahnhof	U, L	
	Freiburg								
36	Route de la Fonderie	1700 Freiburg	IB	11 3400	Villars Holding / Implenia Development		div. Nutzungen		
37	Zeughausareal	1700 Freiburg	IB	11 500	SBB / Tontchev Atanas / Banque Cantonale FR		div. Nutzungen	Z, L, E	
38	Bahnhofareal	1700 Freiburg	BB	19 900	SBB		Bahnhof	L, E	
39	Zeughausareal	1700 Freiburg	MB	14 900	Etat de FR		Zeughaus	Z, L, E	
40	Eisa	1669 Haut-Intyamont	IB	26 000	Guillod Michel	www.lagruyere.ch	Schreinerei, Zimmerei	Z	
41	Zone Winkler	1723 Marly	IB	39 100	diverse		Holzindustrie	Z	
42	Gare de Cousset	1774 Montagny	BB	10 000	SBB		Bahnareal	L, A	
	Jura								
43	Usines Stella	2854 Bassecour	IB	18 000	Meubles Acier		Gartenmöbelfabrik	L, A	
44	Von-Roll-Areal	2800 Delémont	IB	30 000	Von Roll		Transport, Depot	L, U	
45	Rondez Sud	2800 Delémont	IB	10 000	Sofiparc		Industrie	Z, L	
46	La Croisée	2800 Delémont	BB	30 000	SBB		Transport, Materialdepot	Z, L	
	Wallis								
47	Lonza-Areal	3945 Gampel	IB	186 500	Lonza		Grünfläche, 20 Prozent Gewerbe	Z, L	
48	Altes Zeughaus	3953 Leuk	MB	10 800	Schweiz. Eidgenossenschaft		Zeughaus	L	
49	Giovanola Frères	1870 Monthey	IB	78 200	Municipalité			Z	
50	Matterhorn-Gotthard-Bahn-Areal	3999 Oberwald	BB	20 000	Matterhorn-Gotthard-Bahn		Bahnareal		
51	Ancienne cimenterie	1890 Saint-Maurice	IB	90 400	Commune		Zementfabrik	Z, L	
52	Bois Homogène	1890 Saint-Maurice	IB	33 300	Bois Homogène		Spanplattenproduktion	Z, L	
53	Les Marais Nord	1890 Saint-Maurice	IB	30 000	EGT SA		Zivilschutzareal	Z, L	
54	Profruit	1950 Sion	IB	10 000	Banque Cantonale du Valais			L	
	Bern								
55	Weyermannshaus-Ost	3027 Bern	IB	35 000	SBB		Lagerbetriebe	Z	
56	Schlachthof-Areal	3014 Bern	IB	50 000	Stadt Bern		Schlachthof, Familiengärten	L	
57	Teil des Lokdepot-Areals	3012 Bern	BB	12 000	SBB		Lokdepot, Lagerschuppen	Z, L	
58	Hunziker-Areal	3097 Bern-Liebelfeld	IB	70 000	Baugenossenschaft Brünnen-Eichholz	www.hardeggen-be.ch	Baustoffe	B	
59	Von-Roll-Areal	3012 Bern	IB	50 000	Kanton Bern / Private			B	
60	Gurten-Areal	3012 Bern	IB	40 000	PSP	www.psp.info	Brauerei	U, L	
61	Industrieareal	2735 Bévilard	IB	22 500				Z, A	
62	Drahtwerke	2504 Biel-Bienne	IB	11 600	Espace Real Estate		Usine électrique	Z, L	
63	Drahtwerk-Areal / Schüsspark	2502 Biel-Bienne	IB	22 000	Espace Real Estate	www.kistler-vogt.ch	Drahtwerke	L	
64	Feldschlösschen-Areal	2502 Biel-Bienne	IB	12 000			Depot	Z, L	
65	Gare des marchandises	2502 Biel-Bienne	BB	200 000	SBB		Güterbahnhof	U, L	
66	VDW-Mett Ensemble	2504 Biel-Bienne	IB	14 200	Espace Real Estate	www.ere.ch	Industrie	U, Z	
67	Sabag-Areal	2502 Biel-Bienne	IB	136 000	Leopold Bachmann			B	
68	Gaswerkareal	2503 Biel-Bienne	aB	10 000	Stadt Biel-Bienne		Gaswerk	B	
69	ZPP Bucher	3400 Burgdorf	IB	12 600			Wolleproduktion	Z	
70	Meer Möbelfabrik	4950 Huttwil	IB	10 000	Novex und andere		Möbelfabrik	Z	
71	Flugplatz Interlaken	3800 Interlaken	FP	850 000		www.flugplatzinfos.ch	Flugplatz	Z, L	

aktueller Stand / Mehrfachnennungen beziehen sich auf Arealteile
Gewerbe, Büros; Vorprojekt in Arbeit
Abbrüche und Projekt für den Park Hentsch
Theater, Restauration, Vereins- und Kulturlokale. Wohnbauprojekt in Arbeit
Gewerbe, Logistik, Büros; Neubau in Planung mit 60 % gewerblicher und 30 % Wohnnutzung sowie Hotel
Projekt, La Grande Cathédrale soll für gewerbliche Nutzung umgebaut werden
Projekt für Wohn-, Gewerbe- und Büroräume
Quartierplan in Arbeit, gemischte Nutzung
Bauunternehmen, 200 Mio. Projekt für Wohn-, Gewerbe- und Büroräume
100 % leer
100 % leer
Produktion läuft Ende 2008 aus; Arealverkauf wird angestrebt
Projekt für Wohnungsbau, Gemeindebau, Park & Ride
SBB Projektwettbewerb, 70 % Wohnbau, 30 % Gewerbe
Lokdepot in Betrieb, wird schrittweise bis 2012 frei; Projekt für Wohnüberbauung, Kultur und Administration
Projekt 50-70 % Wohnnutzung, Park & Ride, Gewerbe, Baubeginn voraussichtlich 2011
Gelände von einer Transportunternehmung gekauft
Theater, Lager
Bahnnutzung; Wettbewerb für Wohn- und Gewerbenutzung
Projekt für insgesamt 370 Wohnungen
Sägerei, Installationsgewerbe
50 % Bauunternehmung
20 % Gewerbenutzung; Planung im Gang
Wohnbauprojekt in Arbeit
Büroprojekt in Arbeit
Wohnbauprojekt in Arbeit
Projektrealisierung 2009, Büro, Verkauf, Schule
Projekt Wohnüberbauung
Gewerbenutzung
Kulturnutzung
100 % Lager und Ateliers
Bauunternehmung, Lager, Gewerbe
Rampe ungenutzt, Schuppen abgebrochen
abgebrochen, keine neue Nutzung
50 % Lager, 50 % leer
40 % genutzt, 60 % leer
20 % Gewerbenutzung, grösstenteils rückgebaut
Gewerbenutzung; Stadt will neues Projekt
Gewerbenutzung
20 % Lager, 80 % leer
10 % Gewerbe, 70 % leer
Markthalle, Recycling, offene Lagerflächen. Laufende Umzonung
Lagerschuppen; Umzonungsverfahren für Büros und Wohnen in Arbeit
Projekt der Baugenossenschaft Brünnen-Eichholz für 186 Wohnungen
Projekt für die Pädagogische Hochschule und Teile Universität Bern, Realisierung 2012
Projektierung für Büros, Dienstleistungen und Wohnungen in Arbeit
Gewerbenutzung
20 % Gewerbe, 80 % leer, Projektierung in Arbeit
Projektierung für 2. Etappe «Schüsspark» in Arbeit
20 % Gewerbe, 80 % leer, Projektierung läuft
Teilnutzung SBB, Lager
Industrie, Gewerbe
340 Wohnungen im Bau
Neubau Sporthalle in Ausführung
div. Nutzungen, Gewerbe
div. Industrien, Lager
Aus dem «Mystery Park» soll «Two Lake City» werden

Abkürzungen

Art der Brache:

IB Industriebrache

BB Bahnbrache

MB Militärbrache

aB andere Brache

FP Flugplatz

aktueller Status:

U ursprüngliche Nutzung

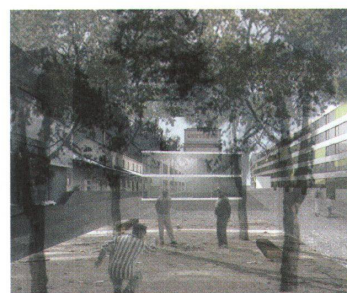
Z Zwischennutzung

L leer / ungenutzt

A Abbruch

B Baugesuch / Neubau

E Endumnutzung



Gurten-Areal, Wabern / Köniz

Die Gurtenbrauerei in Wabern bei Köniz steht seit 1996 still. Nun soll auf dem Areal ein Ortsteil entstehen. Ein Teil der Altbauten, darunter die markante, hohe Hauptfront, soll für Gewerbe stehen bleiben, ebenso ein Betonbau aus den Siebzigerjahren. Vorne, gegen das Tal, ist ein mächtiger, langer Neubau mit hundert Wohnungen geplant.

--> Arealfläche: ca. 40 000 m²

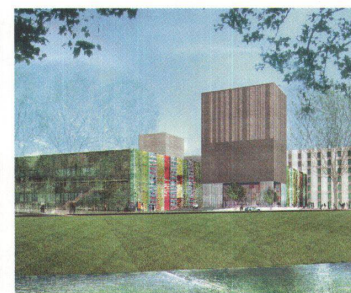
--> Eigentümerin: PSP Swiss Property, Zug

--> Projektentwicklung: bmp Management, Bern

--> Planungsstand: Wettbewerb durchgeführt, geplante Fertigstellung 2012

--> Sieger Wettbewerb: Matti Ragaz Hitz, Liebfeld; w2 Architekten, Bern

--> Investitionssumme: CHF 80 Mio.



Stücki-Areal, Basel

Das Areal der Stückfärberei liegt in Basel-Kleinhüningen am Stadtrand. Hier baut die Tivona Eta das angeblich grösste Shoppingcenter der Dreiländerregion; kleine und grosse Läden, Restaurants und Freizeitangebote sind darin geplant. Zudem entstehen ein Hotel, Wohnungen und Büros. Das Areal füllt eine riesige, niedrige Halle, an ihren Ecken sollen vier Türme städtebauliche Präsenz markieren.

--> Baden- / Hochbergerstrasse

--> Arealfläche: 46 000 m²

--> Eigentümerin: Tivona Eta, Basel

--> Planungsstand: im Bau, Fertigstellung Herbst 2009

--> Architektur: Diener & Diener, Basel

Investitionssumme: CHF 200 Mio.

www.stuecki.ch

	Name	PLZ Ort	Art	Fläche	Eigentümer	Website	ursprüngliche Nutzung	Status	
72	Steiachermatte	4900 Langenthal	IB	25 000	Stadt Langenthal		ARA	Z, L	
73	Porzi-Areal	4900 Langenthal	IB	10 000	Elmo Lotzwil	www.suisse-langenthal.ch	Porzellanfabrik	U, Z, L	
74	Zeughausareal	3550 Langnau i.E.	MB	30 400	Schweiz. Eidgenossenschaft		Zeughaus	Z	
75	Militärmagazin	3177 Laupen	MB	11 500	Schweiz. Eidgenossenschaft		Magazin		
76	Metallverarbeitung	2560 Nidau	IB	10 500				Z, L	
77	Lagerflächen, Autogewerbe	2560 Nidau	IB	16 700				Z, L	
78	Römer-Areal	2552 Orpund	IB	15 000	Einwohnergemeinde		Kiesgrube, Bitumenaufbereitung	Z	
79	Lorze- / Gugelmann-Areal	4914 Roggwil (BE)	IB	127 000	Lorze		Textilwerke	Z, L	
80	Zeughaus	3534 Signau	MB	10 000	Schweiz. Eidgenossenschaft		Zeughaus	Z, L	
81	Armasuisse	3455 Sumiswald	MB	10 000			Zeughaus	Z, L	
82	Anciens arsenaux	2710 Tavannes	MB	14 100	Schweiz. Eidgenossenschaft		Arsenal	Z, L	
83	Nouveaux arsenaux	2710 Tavannes	MB	16 100	Schweiz. Eidgenossenschaft		Arsenal	L	
84	Güterbahnhof	3600 Thun	BB	24 000	SBB		Güterbahnhof	U, Z	
85	Thun Nord / Steffisburg	3600 Thun	MB	150 000	Schweiz. Eidgenossenschaft, Ruag	www.wirtschaftspark-thun.ch	Zeugh., Kaserne, Waffen- / Munitionsfabr.	Z, L	
86	Selve-Areal	3600 Thun	IB	63 000		www.selve-thun.ch	Fabrik	B, A	
87	R. Schweizer & Cie.	3380 Wangen a.d.Aare	IB	10 000	R. Schweizer		Textilfabrik	U, Z	
88	Stahl- / Walzwerk	4564 Zielebach	IB	54 100	Stahl Gerlafingen		Stahlverarbeitung	U, L	
89	Entwicklungsschwerpunkt	3052 Zollikofen	IB	15 000	Huber + Plöerer Immobilien		PVC Verarbeitung, Druck	Z	
Solothurn									
90	Von-Roll-Areal	4710 Balsthal	IB	220 000	Tauer Immobilien			Z	
91	Ehem. Postzentrum	4658 Däniken	IB	66 500	Schweizerische Post		Postverteilzentrum	Z	
92	Giessi-Areal	4629 Fulenbach	IB	10 000			Giesserei	L	
93	Howeg-Areal	2540 Grenchen	IB	10 000				Z	
94	Baudienstwerkstätte SBB	4617 Gunzgen	BB	188 600	SBB		Geleisebau	U	
95	SBB Industrieareal	4574 Lüsslingen	aB	16 000	SBB		Kies- und Sandabbau	Z	
96	Rexroth-Areal / Leuenfeld	4702 Oensingen	IB	40 000	Von Roll Immobilien	www.werk1.ch	Heizkörperproduktion	A	
97	Olten SüdWest	4600 Olten	IB	275 000	Hunziker / Holcim	www.oltten.ch	Zement- / Kalksandsteinpro. / Kiesabbau	Z, L	
98	Olten Industrierwerke Süd	4600 Olten	BB	50 000	SBB		SBB Industrierwerke	U, Z, L	
99	Sälpark	4600 Olten	IB	17 700	Giroud Olma	www.giroud-olma.ch		Z, L	
100	Lever	4600 Olten	IB	30 000	Packmat Immobilien	www.stadtolten.info		Z, E	
101	Forbo-Areal	5012 Schönenwerd	IB	14 200	Forbo		Chemiewerk	L, Z, A	
102	Oberes Bally-Areal	5012 Schönenwerd	IB	13 800	SKW Immobilien		Schuhfabrik	Z, L	
103	Glatzfelder-Areal	2545 Selzach	IB	32 200	Glatzfelder Merk		Präzisionstechnik, Sanitär	Z, L	
104	HB Ost	4500 Solothurn	BB	10 000	SBB		Güterbahnhof	U, L	
105	Kofmehl-Areal	4500 Solothurn	IB	10 000		www.solothurnwest.ch		Z, L	
106	SBB	4553 Subingen	BB	58 400	SBB		Bahnareal, Lager	U, L	
107	Von-Roll-Areal	4553 Subingen	IB	38 000	Espace Real Estate	www.ere.ch		Z, B	
Basel-Stadt									
108	Schoren	4058 Basel	IB	26 300	Novartis Pharma		Pharmaindustrie, Forschung, Verwaltung	Z, L	
109	Aktienmühle plus	4057 Basel	IB	10 000	Novartis Pharma		Mühle, Industrie	Z, L	
110	Erlenmatt	4058 Basel	BB	192 000	Vivico Real Estate	www.erlenmatt.ch	Güterbahnhof DB	Z, B	
111	Schäferweg-Areal	4057 Basel	aB	25 000	Einwohnergemeinde Stadt Basel		Abstellfläche	Z	
112	Reservoir	4059 Basel	aB	10 000	Einwohnergemeinde Stadt Basel		Wasserversorgung	L	
113	Stücki	4057 Basel	IB	46 000	Tivona Eta	www.stuecki.ch	Stückfärberei	B	
114	Novartis-Campus Plus	4056 Basel	IB	50 000	Novartis Pharma	www.baselnord.bs.ch	Pharmaindustrie	Z, B	
115	Hafenareal	4019 Basel	aB	100 000	Rhenus Logistics	www.baselnord.bs.ch	Reederei, Hafen	U, Z	
116	Miba-Areal / CityGate	4052 Basel	IB	22 000	Basellandschaftliche Pensionskasse	www.citygate.ch	Molkerei	L	
117	Dreispitz-Areal	4023 Basel	IB	40 000		www.dreispitz.ch		E, Z	
118	St. Johann Nord	4056 Basel	BB	60 000	SBB	www.bd.bs.ch	Rangierfläche, Lager	Z	
Basel-Landschaft									
119	Streiff-Areal	4147 Aesch	IB	35 800	Streiff Immobilien		Spinnerei	Z	
120	Ziegelei-Areal	4123 Allschwil	IB	10 000			Ziegelei	Z	
121	ABB	4144 Arlesheim	IB	60 000	Kantonalbank BL			Z, E	
122	Parz. 324	4127 Birsfelden	aB	34 300	Immobilien Basel-Stadt		Kiesgrube	U, L	
123	Parz. 1336	4127 Birsfelden	aB	43 100	ALV Liestal, BR Birsterminal		Lager	Z, L	
124	Parz. 1552	4127 Birsfelden	aB	10 000	ALV Liestal, Petroplus		Lager, Taue, Hafen	Z	
125	Wandplattenfabrik	4242 Laufen	IB	50 000			Wandplattenfabrik	Z	
126	Tonwerk-Areal	4415 Lausen	IB	10 000	TL Immobilien	www.tonwerk-passage.ch	Tonwerk	Z, L	
127	Gerber- / Gasstrasse	4410 Liestal	IB	10 000	privat und öffentlich	www.liestal.ch	Lager, Autowerkstatt	Z, L	
128	Reserve Kantonalbank	4410 Liestal	IB	10 000	öffentlich	www.liestal.ch		U, L	
129	Grienmatt, Konrad-Peter-Areal	4410 Liestal	IB	13 000	privat			Z, L	
130	Gestadeck, Konrad-Peter-Areal	4410 Liestal	IB	11 000	privat			Z, L	
131	Kreuzboden	4410 Liestal	IB	33 000	öffentlich		Baracken, Spital	Z, L	
132	Ziegler	4410 Liestal	IB	20 000	privat			L, E	
133	Hanro	4410 Liestal	IB	27 000	privat		Textilfabrik	Z	
134	Cheddite	4410 Liestal	IB	13 000	Gemeinde und Private		Sprengstofffabrik	Z, L	
135	Bahnhofareal	4410 Liestal	BB	13 400	privat und öffentlich		Bahnhofareal, Parking, Lager	U, L	
136	Walzwerk-Areal	4142 Münchenstein	IB	40 000		www.walzwerk.ch		Z	
137	Henkel-Areal	4133 Pratteln	IB	66 000	CS	www.rauricanova.ch	Waschpulverfabrik Henkel	B	
138	Admes-Areal	4133 Pratteln	IB	15 000	Admes			L, A	
139	Schweizerhalle (Geb. 2084)	4133 Pratteln	IB	10 000	Novartis Pharma		Schweizer Rheinsalinen, Salzgewinnung	B, E	
140	Buss-Areal	4133 Pratteln	IB	80 000	Buss Immobilien			Z, L	
141	Lischac / Schindler-Areal	4133 Pratteln	IB	30 000	Lischac	www.industrieweg.ch	Eisenbahnschienenproduktion	Z, L	
142	Schär-Areal	4153 Reinach	aB	13 000	St. Alban Liegenschaften, Basel / Spain AG		Gärtnerei	L	
143	Papierfabrik	4222 Zwingen	IB	80 000			Papierfabrik	L	
Aargau									
144	Torfeld Nord	5000 Aarau	IB	40 000	Agybo Immobilien		Baufirma	Z	
145	Torfeld Süd	5000 Aarau	IB	50 000	Mobimo Holding		Industrie	Z, L	

aktueller Stand / Mehrfachnennungen beziehen sich auf Arealteile
Lager
Fabrikladen, Gewerbe, Übungsräume
Parkplätze
30 % Lager; Rest leer
Ausstellungsfläche
Gewerbe
60 % in bestehenden Gebäuden: Gewerbe, Lager, Partys. 40 % leer; 10 Brände seit Stilllegung
Werkhof
60 % Gewerbe, Rest leer
10 % industriell genutzt
40 % ursprüngliche Nutzung, 60 % Gewerbe
25 % Gewerbe, 75 % leer
Neubau für die kantonale Verwaltung in Ausführung
div. Industrie, Lager
div. Industrie, Lager
Gewerbenutzung
Industriebetriebe, Tanzlokal
Lager, Gewerbe, Industrie, Büros
Umzonung in Wohnzone in Arbeit
Gewerbe, Tanzlokal, Jugendtreff
Lager
abgebrochen; Projekt für 27 Wohneinheiten in Doppel- oder Reiheneinfamilienhäusern
10 % genutzt für Lager, Depot, Parkierung; Projekt für ein neues Stadtquartier
20 % ursprüngliche Nutzung und Gewerbe; Projekt für Wohnen, Büro, Verkauf
Projekt Turm von Olten: 110 m hoch, 32 Stockwerke
80 % genutzt, div. Unternehmen
40 % Lager, 60 % nach Abbruch leer
50 % Gewerbenutzung
10 % Gewerbenutzung, 90 % leer
50 % Parkplätze, 20 % Gewerbe, 30 % leer
Projekt Coop-Center
10 % Lager, 10 % öffentlicher Platz, Rest Gleis
Gewerbe; Neubau Betriebsgebäude
Teilnutzung Verwaltung; Bebauungsplan in Arbeit
Parkplätze, Teilentwicklung eingeleitet
Messe, Güterumschlag, Kultur; gültiger Bebauungsplan; im Bau
Parkplätze
Shoppingcenter im Bau
Projektstart 2005, Novartis-Campus: weitere rund 50 000 m ² schon endumgenutzt
Hafen, Industrie, Gewerbe, Büros; internationale Hafenplanung angestrebt
Multifunktionales Dienstleistungszentrum CityGate; Baubewilligung erteilt
Gewerbeareal mit 350 Firmen
Lager
85 % genutzt, Gewerbe, Lager, Wohnen. Grosse Ausnutzungsreserve, Masterplan in Arbeit
100 % genutzt, Gewerbe, Büro
95 % genutzt, Gewerbe, Spediteure, Lager. Nach einem Hallenbrand wird neu gebaut
Lagernutzung
Lagernutzung
Lager, Industrie, Gewerbe; Verkauf angestrebt
Gewerbenutzung, Projekt
Gewerbenutzung
Projekt
Parkplätze
Parkplätze
Tiefbauunternehmen
Gewerbe, Freikirche, Bildung, Gastronomie, Logistik, Praxen, Ateliers. Planung für Wohn- / Geschäftsüberbauung
Projekt für Wohnüberbauung in Arbeit
Projekt
100 % genutzt, Gewerbe, Kultur, Handel, Büros, Projekt
im Bau; Projekt Raurica Nova mit Erlebnisbad, Büros, Hotel
100 % genutzt. Umbau zu neuen Produktionsanlagen
Projekt Wohn- und Gewerbeüberbauung
Gewerbe, Industrie, Lager
Quartierplan eingeleitet, Wohnüberbauung angestrebt
Umzonung läuft, Testplanung Zonenplanrevision
Stadionprojekt abgelehnt

Abkürzungen

Art der Brache:

IB Industriebrache

BB Bahnbrache

MB Militärbrache

aB andere Brache

FP Flugplatz

aktueller Status:

U ursprüngliche Nutzung

Z Zwischennutzung

L leer / ungenutzt

A Abbruch

B Baugesuch / Neubau

E Endumnutzung



Toni-Areal, Zürich

Bis 1999 stellte Toni in Zürich West Joghurts her. 2012 will die Zürcher Hochschule der Künste in die umgebaute Fabrik einziehen. Allreal übernahm das Gelände von der ZKB. Den Wettbewerb für die Umnutzung gewannen EM2N Architekten. Neben dem Schulgebäude soll ein 75 Meter hoher Turm mit über 90 Mietwohnungen entstehen – ein «Leuchtturm» in Zürich West.
 --> Förrlibuckstrasse 109, 8005 Zürich
 --> Arealfläche: 24 435 m²
 --> Nutzfläche neu: 92 000 m²
 --> Eigentümerin ab Ende 2008: Allreal
 --> Planungsstand: Baubewilligung rechtskräftig;
 --> Architektur: EM2N, Zürich
 --> Bausumme: CHF 350 Mio.

www.toni-areal.ch



Zwicky-Areal, Wallisellen

Hier wurde Zwickys Nähfaden gewirnt. Nun soll daraus ein Schwerpunkt der Glattalstadt werden. Ein privater Gestaltungsplan regelt Nutzungen und Baufelder. Die Verkaufsflächen sind bewusst beschränkt, hier soll kein Einkaufszentrum, sondern ein durchmischtes Quartier entstehen. Die Besitzerfamilie will einen Teil selbst nutzen. Der nahe Wald und die Glatt sind Naherholungsgebiet und Teil des Projektes. Die Stadtbahn wird bald hier halten.
 --> Zwickystrasse 3, 8304 Wallisellen
 --> Planungsstand: bewilligter privater Gestaltungsplan
 --> Bauherrschaft: Zwicky & Co
 --> Gestaltungsplan: Völki Partner, Zürich

www.zwicky-areal.ch

	Name	PLZ Ort	Art	Fläche	Eigentümer	Website	ursprüngliche Nutzung	Status	
146	Hangartner, Telli	5001 Aarau	IB	20 000	Hangartner		Transportbetrieb	U	
147	Ehem. Freiverlad	5000 Aarau	BB	20 000	SBB		Freiverlad	B	
148	Lindenhof- / Zeughausareal	5000 Aarau	MB	25 000	Schweiz. Eidgenossenschaft		Zeughaus bis 2007 / ehem. Kantonsschule	L	
149	Webermatte, Weber Textil	4663 Aarburg	IB	74 000				L	
150	Färbi	5708 Birrwil	IB	10 000	Fehlmann		Färberei	Z, L	
151	Papierareal	5620 Bremgarten	IB	22 000			Papier- und Kartonfabrik	Z	
152	Comolli-Areal	5620 Bremgarten	aB	100 000			Kiesabbau	Z	
153	Werkareal CU	5324 Full-Reuenthal	IB	280 000			Schwefelsäureproduktion	Z, L	
154	Hebas / Dictaphone	8956 Killwangen	IB	10 000			Dictaphoneproduktion	Z, L	
155	Novopan-Keller	5313 Klingnau	IB	60 000	Hiag Immobilien		Zigarrenkisten, Lager, Gewerbe	Z, L, B	
156	Sondermülldeponie	5742 Köliken	IB	72 200			Sondermülldeponie	B	
157	Kera, Keramik Laufen	5080 Laufenburg	IB	100 000	Erne / Gemeinde / Balteschwiler			U	
158	Wisa Gloria-Areal	5600 Lenzburg	IB	11 000	Wisa Gloria Immobilien			Z	
159	Chemiefabrik	5242 Lupfig	IB	33 000	Reichhold Chemie		Chemiewerk / Verbrennungsanlage	Z, L	
160	Bromen	5737 Menziken	IB	18 500	ehemals Vereinigte Schreinereien		Fensterfabrik, Schreinerei	Z	
161	Luwa-Areal	5630 Muri	IB	21 500	Otto Wild		Industrie, Lüftungskomponenten	Z	
162	Ziegelei Muri	5630 Muri	IB	30 000	Ziegelei Muri-Gettnau		Ziegelei	Z	
163	Bahnhofareal	5630 Muri	BB	50 000	SBB		Freiverlad, Verladerampe, Güterschuppen	L	
164	Hetex-Areal	5702 Niederlenz	IB	30 000	Hetex	www.hetexareal.ch		Z	
165	Alte Bürsti	5036 Oberentfelden	IB	22 700	Einwohnergemeinde		Bürstenfabrik	Z	
166	Oederlin	5415 Obersiggenthal	IB	20 000	Oederlin	www.oederlin.ch	Stahlbaubetrieb, Giesserei	U, Z	
167	Cardinal	4310 Rheinfelden	IB	54 000	PSP	www.psp.info	Brauerei	Z	
168	Strebelareal	4852 Rothrist	IB	21 000			Giesserei	Z	
169	Industrie Nord	5643 Sins	IB	39 000	privat		Werkhof, Büro, Gewerbe	Z	
170	Huggler-Areal	5034 Suhr	IB	18 300	B.T. Hugeni / S. Fritz		Mühle, Giesserei, Maschinenbau	U, Z	
171	Bahnhofareal	5034 Suhr	IB	42 000	Milchverb. / Chocolat Frey / Mathis + Schenk		gem. Nutzung, Lager, Lebensmittel	Z, L	
172	Giesserei Rütschi	5034 Suhr	IB	15 000	Rems		Giesserei	Z	
173	Spinnereiareal Kunz	5200 Windisch	IB	33 000	Otex Gruppe		Spinnerei	L, B, E	
174	Ferro Wohlen	5610 Wohlen	IB	170 000	Ferrowohlen		Stahlschmelzwerk	Z	
175	Areal Römerstrasse	4314 Zeningen	IB	12 300	Adolf Mergenthaler		Lager für Bauunternehmen	L	
176	HKZ-Areal	4800 Zofingen	IB	40 000	Hofer Zofingen		Fabrikation von Bahnschwellen	Z, L	
177	Freiverlade-Areal	4800 Zofingen	BB	10 000	SBB		Holz- und Kohlenlager	Z	
Luzern									
178	Businesspark	6233 Büron	IB	50 000		www.businesspark.ch		Z, E	
179	Emmenweid Mitte / Viscosuisse	6032 Emmen	IB	30 000	Gemeinde Emmen / Viscosuisse		Textilunternehmen	Z, L, A	
180	Rhône-Poulenc	6032 Emmen	IB	10 000	Rhône-Poulenc		Lager		
181	Unidrink	6285 Hitzkirch	IB	12 000	Lupo Immobilien		Getränkproduktion, Mosterei	U	
182	Ziegelwerke	6048 Horw	IB	22 800	Ziegelwerke Horw Gettnau		Ziegelei	U	
183	Eichhof-Areal	6005 Luzern	IB	35 000	Brauerei Eichhof	www.eichhof.ch	Brauerei	L	
184	Wettsteinpark	6003 Luzern	aB	12 700	Stadt Luzern		Stadtgärtnerei	U	
185	Industriegesellschaft	6244 Nebikon	IB	40 000	Hanimob AG		Industrie	E	
186	Geissbach	6026 Rain	MB	74 600	Schweiz. Eidgenossenschaft		Zeughaus	U, L	
187	AMP-Areal	6023 Rothenburg	MB	130 000	Gemeinde		Armee Motorfahrzeugpark	U	
188	Stima	6204 Sempach	IB	10 000			Möbelindustrie	Z	
189	Gretener	6210 Sursee	IB	10 000	Gretener Immobilien		Elektrotechnik, Velofabrikation	Z	
190	Glasi-Areal	6242 Wauwil	IB	26 000	Vetoreal Industrie- und Gewerbezentrum	www.vetoreal.ch	Glasfabrik	Z	
191	Lego Schweiz	6130 Willisau	IB	373 500	Interlego		Spielzeugproduktion	Z	
Zug									
192	Zeughaus	6345 Neuheim	MB	11 300	Schweiz. Eidgenossenschaft		Zeughaus	U, L	
193	Landis & Gyr-Areal	6300 Zug	IB	126 500	Siemens	www.bmgt.ch	Zählerfabrik	Z, L	
194	Gaswerk	6300 Zug	aB	24 700	Kanton Zug		Gaswerk	Z, L	
195	Herti-Süd	6300 Zug	aB	110 000	Stadt / Kanton Zug		Sportanlagen	U	
Obwalden									
196	Zeughaus	6060 Sarnen	MB	11 000	Schweiz. Eidgenossenschaft		Zeughaus	U	
Uri									
197	Eyschachen 1	6460 Altdorf	MB	21 000	Schweiz. Eidgenossenschaft		Zeughaus	L	
198	Eyschachen 2	6460 Altdorf	MB	59 000	Schweiz. Eidgenossenschaft		Armeemagazin, Zeughaus	L	
199	Moosbad	6460 Altdorf	MB	53 200	Schweiz. Eidgenossenschaft		Militärspital	Z, L	
200	Isleten	6466 Bauen	IB	46 000	Schweiz. Sprengstoff AG, Cheddite		Sprengstofffabrik	L	
201	Breiteli	6472 Erstfeld	IB	15 300	Gustav Schuler			Z	
202	Plattischachen	6482 Gurtellen	MB	56 700	Schweiz. Eidgenossenschaft		Zeughaus, Verwaltung, Werkstätten	L	
203	Geisssticki	6482 Gurtellen	IB	15 800	Bürgergemeinde Gurtellen		Installationsplatz Bauunternehmung		
Schwyz									
204	Bahnhofareal	8808 Freienbach	BB	13 000	SBB		Bahnhof	U, Z	
205	Steinfabrik	8808 Freienbach	IB	60 000	Korporation Pfäffikon		Kalksandsteinproduktion	L	
206	Sägerei Hegner	8854 Galgenen	IB	31 800			Sägerei	L, A	
207	SBB Lagerhäuser	6440 Ingenbohl	BB	30 000	Hertipark		Lagerschuppen	Z, L	
208	Lagerhallen	6440 Ingenbohl	aB	21 000			Lager	Z, L	
209	Zeughäuser	6430 Schwyz	MB	43 600	Schweiz. Eidgenossenschaft		Zeughaus	U, L	
210	ZZ-Areal	8856 Tuggen	IB	21 000		www.iatz.ch	Ziegelei	Z	
Zürich									
211	Mayer Sommer	8903 Birmensdorf	IB	22 000	Georg + Arthur Mayer Sommer			Z	
212	Tanklager	8903 Birmensdorf	IB	10 000	Kanton Zürich		Tanklager	U, L	
213	Industriearéal RF Immobilien	8608 Bubikon	IB	15 500	RF Immobilien		Schraubenfabrik	Z, L	
214	Blockmetall	8107 Buchs	IB	166 600	Blockmetall / Peter Mulle		Metallverarbeitung	Z, L	
215	Spinnerei Jakobstal	8180 Bülach	IB	10 000	O. Meier		Spinnerei	L	
216	Syngenta Agro	8157 Dielsdorf	IB	30 000	Syngenta	www.syngenta-immobilien.ch		A	
217	Limmatfeld	8953 Dietikon	IB	86 000	Stadt / Fam. Ausgleichskasse und diverse Private	www.limmatfeld.ch		Z, B	

aktueller Stand / Mehrfachnennungen beziehen sich auf Arealteile
Transportbetrieb
Baugesuch
Umzonungsverfahren, Investorenwettbewerb
in Planung
Kleingewerbe; Umbau der Shedhallen zu Wohnlofts und Gewerbe geplant
Gewerbebetriebe
Gewerbebetriebe
15 % Militärmuseum, Baugewerbe, Entsorgung, 85 % leer
80 % Gewerbe, 20 % leer
Gewerbe, Teile abgebrochen; Projekt einer Logistikhalle
Sanierung im Gang; künftige Nutzung nicht vor 2015
Holzbau; Planung Pellets-Fabrik
Gewerbenutzungen, Gastronomie
Teilnutzung Gewerbe
nur noch eine Lagerhalle steht, Boots-Einstellhalle
50 % genutzt, Coop und Produktion von Lüftungskomponenten
Gewerbe, Einstellraum, 2006 zerstört durch Brand
Tanzlokal
80 % Gewerbe, Rest Künstler, Jugendtreff, Übungs- u. Vereinsräume
denkmalgeschützt: 95 % genutzt, urspr. Betrieb, Sportartikel, Mode; Richtplan in Arbeit
Gewerbe, Lager, Planung für gemischtes Quartier
60 % Altmetallverwertung, 30 % Lager, 10 % Gewerbe
Werkhof, Büro, Gewerbe
20 % urspr. Nutzung, Gewerbe, Vereinslokale. Renaturierung der ungenutzten Fläche
Gewerbe, Lager, Kultur, leer
Atelier, Gewerbe, Dienstleistungen, Arzt
20 % Gewerbe, 2 Gebäude neu gebaut, Vorprojekte für gemischte Nutzung
Lager, Industrie, Entsorgung
40 % Lager, 30 % Gewerbe, 30 % leer
Garagen, Parkplatz, Umschlagplatz, Werkhof, Büros
Gewerbepark
Teilnutzung Gewerbe
Projektierung in Arbeit
Wohnnutzung projektiert, Wettbewerb juriert
90 % genutzt, Industrie, Handel, Lager, Transporte, Parkplätze
Teilnutzung durchs Militär
verschiedene Projekte
100 % genutzt, Verkauf, Autogewerbe, Lager
80 % Gewerbenutzung
100 % Gewerbenutzung
50 % Lager, 50 % leer
Büro, Industrie und Forschung, rund 50 % leer, Entwicklungsplanung für neues Stadtquartier
10 % Wohnnutzung, 20 % Gewerbeschule
Eisstadion, Sportplätze, öffentliche Nutzung; neues Eisstadion und Mantelnutzungen in Planung
neue Armeenutzung geplant
2008 zum Verkauf angeboten
hauptsächlich unbebautes Wiesland, 2008 zum Verkauf angeboten
weitgehend leer
Zone für öffentliche Parkanlagen
vollständig abgebrochen; Baugesuch für Baumarkt
Lager
Lagernutzungen werden aufgehoben
Kultur, Events, Teilflächen stehen zum Verkauf
Autogewerbe, Lager
70 % Gewerbe, 30 % leer
65 % Gewerbe, Lager, 35 % leer
denkmalgeschützt: Areal liegt seit 1982 brach. Seither 15 Brände
abgebrochen, zum Verkauf angeboten
Planung für Wohnen und Gewerbebetriebe, öffentliche Räume und Uferpromenade

Abkürzungen

Art der Brache:

IB Industriebrache

BB Bahnbrache

MB Militärbrache

aB andere Brache

FP Flugplatz

aktueller Status:

U ursprüngliche Nutzung

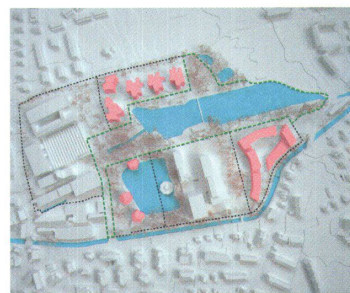
Z Zwischennutzung

L leer/ungenutzt

A Abbruch

B Baugesuch / Neubau

E Endumnutzung



Zellweger-Areal, Uster

Die Tore stehen jetzt offen: Die Stadt Uster hat Park und Weiher im Zellweger-Areal übernommen und gestaltet ihn in den nächsten zwei Jahren um. Auf dem übrigen Gelände soll ein Nutzungsmix entstehen. Heute arbeiten hier bereits 650 Leute. Es sollen doppelt so viele werden. Auf drei Baufeldern sind bis 340 Wohnungen geplant. Das Areal kann bis zu siebengeschossig werden, damit die Freifläche grösser wird.

--> Niederuster, 8610 Uster

--> Planungsstand: Gestaltungsplan in Kraft, Studienauftrag läuft

--> Bauherrschaft: Firmenpark Uster AG (Familie Bechtler)

--> Fläche: 125 000 m² (davon Zellweger-Park: 35 000 m²)

--> Investitionen: CHF 150–250 Mio.



Sulzer Stammareal, Winterthur

Das Sulzer Stammareal in Winterthur ist mit 27 Hektaren so gross wie die Altstadt. «Winti Nova» hiess 1988 die erste Studie, die Tabula rasa vorsah. Der Widerstand führte zu Testplanung und Wettbewerb, Jean Nouvels Projekt «Megalou» war das Ergebnis. Doch dieser Brocken war zu gross, es fand sich kein Investor. Sulzer änderte die Vermarktungspolitik und geht seither schrittweise vor. 11 Projekte sind unterdessen fertig, 3 im Bau, 2 in Planung.

--> Zürcherstrasse, 8400 Winterthur

--> Eigentümer: Sulzer 50 %, Dritte 50 %

--> Realisierung: verwirklicht 40 %, Zwischennutzung 60 %

--> Planung, Koordination: Sulzer Immobilien

--> Investitionssumme: ca. CHF 2 Mia.

	Name	PLZ Ort	Art	Fläche	Eigentümer	Website	ursprüngliche Nutzung	Status	
218	Trio	8953 Dietikon	IB	12 200	Scheller			B	
219	Flugplatz-Areal	8600 Dübendorf	FP	2 650 000		www.nbt.ch	Flugplatz	U, Z	
220	M20	8193 Eglisau	IB	15 000		www.m20areal.ch		Z	
221	Arova-Areal	8247 Flurlingen	IB	54 000	Intershop Holding	www.arova-gewerbezentrum.ch		Z, L	
222	Blumer Söhne	8427 Freienstein-Teufen	IB	30 000	Blumer Söhne		Baumwollspinnerei, Giesserei	Z	
223	Seidenstoffweberei	8915 Hausen am Albis	IB	20 800			Spinnerei	U	
224	Fabrikareal	8182 Hochfelden	IB	20 000	Vetoreal AG	www.vetoreal.ch	Fabrik	Z	
225	Stäubli Areal	8810 Horgen	IB	33 000	Stäubli	www.promenade-horgen.ch		L	
226	Station Oberkempttal	8308 Illnau-Effretikon	IB	17 000	SBT Real Estate		Spinnerei, Weberei	Z	
227	Ziegelei	8426 Lufingen	IB	16 900			Ziegelei	Z, A	
228	Refonda	8172 Niederglatt	IB	53 000	Refonda Metallwerke	www.allega.ch www.isco.ch	Metallwerke	Z, B, L, A	
220	Industriearéal	8152 Opfikon	IB	12 100	Albert Lück Stiftung			Z:	
230	Serva	8152 Opfikon	IB	16 000	Stoffel Financial Solutions (ehem. AWI)		Industrie	L	
231	SIG-Areal	8197 Rafz	IB	100 000	SIG Immobilien und Dienste		Maschinenindustrie	L, Z	
232	Horn-Areal	8805 Richterswil	IB	30 000	Gemeinde		Gummifabrik	Z	
233	Joweid / Webmaschinenfabrik	8630 Rüti (ZH)	IB	93 600	Sulzer		Webmaschinenfabrik	Z, L	
234	Gaswerk-Areal	8952 Schlieren	IB	100 000	Stadt Zürich		Gaswerk	Z	
235	Färbi-Areal	8952 Schlieren	IB	44 000	UBS, Färbi Immobilien	www.schlieren.ch	diverse	B	
236	Geistlich-Areal	8952 Schlieren	IB	78 000	Geistlich Immobilien		Leimproduktion	U, Z, L	
237	Streiff-Areal, Ober-Aathal	8607 Seegraben	IB	40 800	Streiff Immobilien		Textilindustrie	Z	
238	Streiff-Areal, Kern Aathal	8607 Seegraben	IB	16 000	Streiff Immobilien		Textilindustrie	Z	
239	Streiff-Areal, Thalwis	8607 Seegraben	BB	28 000	Streiff Immobilien		Bahnareal	Z	
240	Streiff-Areal, Unter-Aathal	8607 Seegraben	IB	14 200	Streiff Immobilien		Textilindustrie	Z	
241	CU West	8707 Uetikon am See	IB	36 000	Chemie + Papier Holding		Chemiewerk	U	
242	Teile Bergermoos	8902 Urdorf	IB	20 000	Gemeinde / Kanton			L	
243	Zellweger-Areal	8610 Uster	IB	125 000	Firmenpark Uster AG	www.em2n.ch	Elektrotechnik	U, Z, B	
244	Zeughausareal Zentrum	8610 Uster	MB	30 000			Zeughaus	Z, L	
245	Ingroma-Areal	8604 Volketswil	IB	12 000	Ingroma Immobilien		Werkhof	Z	
246	Brauerei-Areal	8820 Wädenswil	IB	10 000	PSP		Brauerei	Z	
247	Areal-Alcatel	8820 Wädenswil	IB	43 000	Intershop		Metallindustrie	Z, L	
248	MEVA-Areal	8820 Wädenswil	IB	11 000	Meva Metallight		Metallindustrie	Z, L	
249	Pfenninger-Areal	8820 Wädenswil	IB	27 000	Halter Immobilien		Tuchfabrik, Wohnhäuser	Z	
250	Richti-Areal	8304 Wallisellen	IB	65 000	Allreal Generalunternehmung		Zementfabrik	L	
251	Zwicky-Areal	8304 Wallisellen	IB	236 000	Zwicky und Co.	www.zwicky-areal.ch	Spinnerei	B	
252	Widenholz	8304 Wallisellen	IB	13 000			Ausstellungsgelände, Lager	Z	
253	MITTIM	8304 Wallisellen	BB	93 000	Gemeinde / SBB / Verkehrsbetriebe / Post / UBS		Bahnareal, Gewerbe	B	
254	Streiff-Areal, Schönau	8620 Wetzikon	IB	29 600	Streiff Immobilien			Z	
255	Streiff-Areal, Floos	8620 Wetzikon	IB	12 000	Streiff Immobilien	www.streiff-ag.ch	Spinnerei	Z	
256	Ziegelei Dättlau	8406 Winterthur	IB	34 000	Keller AG		Ziegelei	Z	
257	Aeschbach-Areal	8409 Winterthur	IB	20 000	Aeschbach AG		Essigfabrikation	Z	
258	Bahnhof Grüze	8404 Winterthur	IB	11 000	Stadt und Private		Kleingewerbe, Kohlenlager	Z	
259	HB-Nord	8400 Winterthur	BB	40 000	SBB		Bahnareal, Lokremise	Z	
260	Wachter-Areal	8400 Winterthur	IB	13 000	Stadt			Z	
261	Sulzerpark	8404 Winterthur	IB	60 000	Sulzer Immobilien			Z, E, B	
262	Sulzer Areal Zentrum	8406 Winterthur	IB	30 000	Sulzer Immobilien	www.sulzerareal.com	Maschinenfabrik	B, E	
263	Zeughausareal	8400 Winterthur	MB	26 000	Schweiz. Eidgenossenschaft / Stadt		Zeughaus	L	
264	Sulzer Areal, ehem. Lagerplatz	8400 Winterthur	IB	14 000	Schweizerische Post		Lager	Z	
265	Maag-Areal	8005 Zürich	IB	35 000	Maag	www.primetower.ch	Maschinenfabrik, Kleingewerbe	B, Z	
266	Schütze-Areal	8005 Zürich	IB	15 000	Kanton	www.stadt-zuerich.ch		Z, L	
267	Zollfreilager	8043 Zürich	IB	76 000	Zürcher Freilager		Zollfreilager	U, L	
268	Löwenbräu-Areal	8005 Zürich	IB	11 300	PSP Properties	www.psp.info	Brauerei	Z, E, L	
269	Letzibach-Areal	8048 Zürich	BB	35 500	SBB		Lager, Parkplatz, Dienstgebäude	U, L	
270	Manegg-Areal	8041 Zürich	IB	82 000				Z, L	
271	Stadtraum HB / A2 + C	8004 Zürich	BB	23 000	SBB, Post		Post	U, L, Z	
272	Stadtraum HB / E + G + H	8004 Zürich	BB	24 500	SBB		Bahnareal, Lager, Parkplatz	U, L	
273	Güterbahnhof Zürich	8004 Zürich	BB	64 000	SBB	www.ds.zh.ch	Güterbahnhof	U, Z, L	
274	WestLink	8048 Zürich	BB	21 000	SBB, Stadt	www.westlink.ch	Parkierung	U, Z, L	
Schaffhausen									
275	SIG-Areal	8212 Neuhausen	IB	120 000	SIG Immobilien und Dienste		Metallindustrie	Z:	
276	Stahlgiesserei GF / Mühltal	8200 Schaffhausen	IB	40 000	Klaiber Immobilien / Gabl	www.kgp-architekten.ch	Stahlgiesserei	Z, L	
277	Bleiche-Areal	8200 Schaffhausen	aB	10 000	Stadt Schaffhausen		Parkplatz	U, L	
278	Sägerei-Areal	8226 Schleithelm	IB	11 200	EG Sutter-Schudel		Sägerei	L	
Tessin									
279	Flugplatz Ascona	6612 Ascona	FP	60 000			Flugplatz	L	
280	Sguanèsc	6670 Avegno	IB	11 400	Italo Margaroli		Sägerei	Z, L	
281	Ziegelfabrik	6828 Balerna	IB	15 000	Ind. Tic. Latorizi		Ziegelfabrik		
282	Bellinzona EEP	6500 Bellinzona	aB	10 600	Schweizerische Post			U, L	
283	Verpo-Tech-Areal	6710 Biasca	IB	11 000	Verpo-Tech		Industria, Kunststoffproduktion	Z, L	
284	Arsenale Biasca	6710 Biasca	MB	19 000	Comune		Zeughaus	L	
285	Monteforno	6743 Bodio	IB	100 000	Comune		Stahlwerk	U, L	
286	Piccola velocità	6830 Chiasso	BB	15 000	SBB, BEa		Bahnareal, Depot	Z, L	
287	Zona Serta	6760 Faido	aB	15 700	diversi proprietari		Betonwerk	L	
288	Zona Santa Maria	6596 Gordola	IB	13 100	Efrem Regazzi		Industrie	Z	
289	Di-Deposito idrocarburi	6853 Ligornetto	aB	22 500	Fontana Leonello		Tanklager	L	
290	Proprietà Ex Blu River	6805 Mezzovico-Vira	IB	13 900	Rufina Inc. Panama		Industriezone, Unterkünfte	L	
291	Saceba	6834 Morbio Inferiore	IB	25 000	Holcim		Zementfabrik	Z, L	
292	Flugplatz Quinto	6777 Quinto	FP	400 000			Militärflugplatz	Z, L	
293	Tabakhalle	6592 Sant Antonino	IB	10 000	San AG			U	

aktueller Stand / Mehrfachnennungen beziehen sich auf Arealteile
Wohnen, Büro, Einkaufen im Bau
Flugplatz, Events, Nutzungskonzepte in Arbeit
70 % Gewerbenutzung, 30 % leer
Gewerbe, Ausbildung, Verwaltung
Spinnerei
Gewerbe, Lager
Wohn- und Gewerbeüberbauung in Diskussion
denkmalgeschützt
Ziegelei, teilweise abgebrochen
40 % saniert und für Handel, Logistik, Verwaltung genutzt
Gewerbe, Lager
100 % leer, Gebäude abgebrochen, Gelände Anfang 2008 verkauft
Erholungsanlage
Büros, Produktion, Lager, Parkplätze
denkmalgeschützt: Kultur, Gewerbe
neues Quartier, teilweise im Bau
15 % ursprüngl. genutzt, 30 % Sport und Lager; Testplanung abgeschlossen
80 % genutzt, Verkauf, Gewerbeparknutzung geplant
Wohnen und Büros
Tierarztpraxen, Praxen
100 % genutzt, Ausstellungsräume, Lager, Büros, Gewerbe, Wohnen
Gewerbe; geplante Wohnüberbauung ist abgelehnt worden
Planung in Arbeit
Gestaltungsplan für gemischtes Quartier bewilligt
Kultur, Lager
Gewerbe, Autobranche
Gewerbe
Schule, Gewerbe, 30 % leer
Lager, 60 % leer
95 % genutzt. Gewerbe, Lager, Wohnen, Gestaltungsplan genehmigt
Planung in Arbeit
Projekt für Wohnlofts in Fabrikgebäuden und moderne Wohnhäuser
Autogewerbe
Projekt in Arbeit
100 % genutzt, Gewerbepark, Wohnen, Ateliers, Areal mit grossen Reserven, Testplanung angestrebt
35 % genutzt, Lager, Produktion, Gewerbe etc.; Sanierung; architektonisch wertvolle Gebäude werden erhalten
30 % Gewerbenutzung
50 % Gewerbenutzung
30 % Gewerbenutzung
Gewerbe
100 % genutzt, Freizeit; Parkhaus-Baubewilligung erteilt
Entwicklungsgebiet mit Bauland für Gewerbe, Dienstleistungen und Wohnungen
Neuer Stadtteil: Technopark 2, Kesselhaus, Superblock, Hallen 52 / 53, teilweise realisiert
Investorenwettbewerb 2008-2009
Prime-Tower im Bau
Projekt Schulhaus Schütze
Wohnüberbauung in Diskussion
Ateliers, Fitnessstudio, Kultur; Projekt in Planung
Projekt ausgeschrieben
Quartierplan bewilligt, gemischtes Quartier geplant
Gestaltungsplan bewilligt
Gestaltungsplan bewilligt
Gewerbe, Lager; Projekt für das Polizei- und Justizzentrum des Kt. Zürich
Geschäfts- und Wohnraum in Planung
Gewerbenutzung, Industrie- und Technozentrum; neuer Richtplan in Arbeit
Projekt mit 250 Wohnungen, Veranstaltungshalle, Dienstleistungs- und Gewerberäumen, Baubeginn 2009
Projektwettbewerb
10 % Gewerbenutzung, Lager
20 % Lager
Projekt Lastwagen-Raststätte
10 % Zoll, 50 % Lager, Rest leer
100 % leer
Lager, Autogewerbe
100 % leer
100 % leer
10 % Gewerbenutzung, 90 % leer
Projekt Rosenzucht

Abkürzungen

Art der Brache:
 IB Industriebrache
 BB Bahnbrache
 MB Militärbrache
 aB andere Brache
 FP Flugplatz
 aktueller Status:
 U ursprüngliche Nutzung
 Z Zwischennutzung
 L leer/ungenutzt
 A Abbruch
 B Baugesuch/ Neubau
 E Endumnutzung



Sulzerpark, Oberwinterthur

Eine Ausfallstrasse teilt das 60 Hektaren grosse Gelände, westlich liegt das Industrieareal, auf dem noch produziert wird, östlich das Entwicklungsland, auf dem ein neues Stadtquartier entsteht. Sulzer und die Stadt einigten sich 2001 auf einen Rahmenplan. Die nötigen Strassen sind inzwischen gebaut. Im Norden entsteht der Eulachpark (Landschaftsarchitektur: Stefan Köpfli). Ein Tagungszentrum und 300 Wohnungen sind erstellt, weitere 300 geplant.
 --> Seenstrasse/Sulzerallee 8404 Oberwinterthur
 --> Eigentümer: Sulzer 75 %, Stadt (Park) 10 %, Dritte 15 %
 --> Planung: Jean-Pierre Dürig, Zürich
 --> Investitionsvolumen: noch offen

www.sulzerimmobilien.ch



Heberlein-Areal Rietwil, Wattwil

Die Erschliessungsstrasse und neue Brücken sind gebaut. Aldi hat an einer Ecke des Geländes neu gebaut. Doch bis die weite Fläche daneben mit Wohnhäusern neu bebaut wird, wird es im strukturschwachen Toggenburg noch dauern. Drei Heberlein-Altbauten am Rand der Brache warten auf eine neue Nutzung, zwei davon sind denkmalgeschützt. Ein Gebäude steht kurz vor dem Umbau. Es wird gewerblich, für Kunst und Fitness neu genutzt. Angedacht ist ausserdem ein Gesundheitszentrum.
 --> Rietwil, 9630 Wattwil
 --> Eigentümer: Heberlein und Diverse
 --> Planung: Machbarkeitsstudien
 --> Vermarktung: Zoller & Partner, Wil
 --> Investitionen: bisher über CHF 10 Mio.

www.zentrumrietwil.ch

	Name	PLZ Ort	Art	Fläche	Eigentümer	Website	ursprüngliche Nutzung	Status	
294	Altbau Rapelli	6854 Stabio	IB	20 000	Rapelli		Wurstproduktion	B	
295	Cartiera	6598 Tenero-Contra	IB	65 300	Cartiera Locarno		Papierfabrik	L	
	Thurgau								
296	Saurer II	9320 Arbon	IB	200 000	Sulzer Immobilien	www.oberthurgau.ch	Nutzfahrzeuge	U, Z, L, A	
297	Reithalle	9320 Arbon	aB	15 800		www.oberthurgau.ch	Reithalle	U	
298	Saurer I	9320 Arbon	IB	18 000		www.oberthurgau.ch		Z, L	
299	Knellwolf-Areal	9315 Arbon	IB	14 000		www.oberthurgau.ch		Z, L	
300	ehem. Verzinkerei	9553 Bettwiesen	IB	47 400	Immoareal		Verzinkerei	Z, L	
301	Silbermoos	8586 Erlen	IB	30 000	Grisard		Tanklager	Z	
302	Bahnhofareal	8586 Erlen	BB	45 000	SBB		Umschlagplatz	Z, L	
303	Unilever-Areal	8586 Horn	IB	16 300		www.oberthurgau.ch		L	
304	Raduner-Areal	9326 Horn	IB	33 200	Swissbuilding Concept	www.dieswissbuilding.ch	Textilveredlung	L	
305	Reutiwiesen	9326 Horn	IB	36 000		www.oberthurgau.ch		A, L	
306	Alcan-Neher-Areal	8280 Kreuzlingen	ib	15 000	Alcan Packaging Kreuzlingen		Aluminiumwalzwerk	Z, L	
307	Furnieri-Areal	8574 Lengwil	IB	14 000	Turgovia Immobilien		Furnier-Produktion	L	
308	Grünetta-Areal	8555 Müllheim	IB	18 000	Jarecka		Weberei	Z, L	
309	KVA Heckenmoos	8555 Müllheim	aB	25 000	KVA Thurgau		Kehrichtverbrennung	Z	
310	VSP-Areal	8505 Pfyn	IB	20 000			Textilindustrie	Z	
311	Hafenareal / Bahnareal	8590 Romanshorn	BB	280 000	SBB	www.oberthurgau.ch	Bahnareal	Z, L	
312	Obere Zelig	8590 Romanshorn	aB	11 300		www.oberthurgau.ch		L	
313	Güterbahnhof Etzwilen	8259 Wagenhausen	BB	69 300	SBB		Bahnareal	L	
	St. Gallen								
314	Bahnareal	9470 Buchs	BB	33 000	SBB		Bahnareal, Kellerei	Z	
315	Tanklager	9470 Buchs	aB	10 000			Tanklager	E, L	
316	Zeughaus	8733 Eschenbach	MB	39 400	Schweiz. Eidgenossenschaft		Zeughaus	L	
317	Brennersfeld	9473 Gams	IB	12 000	Mineral AG		Mineralquarzsand-Mühle	L	
318	Rietli	9403 Goldach	aB	29 000	SBB		Park- und Lagerplatz	Z, L	
319	Stoffel	8887 Mels	IB	35 900			Spinnerei	Z, L	
320	Schmelzi	8889 Mels	IB	11 300			Schmelzi	Z, L	
321	Bahnhof Mels	8887 Mels	BB	11 500			Stationsgebäude	U, L	
322	OMAG-Areal	7325 Mels	IB	20 000	Neher		Optik, Mechanik	Z, B	
323	Zetag	9246 Niederbüren	IB	12 800			Weberei	Z, L	
324	Zementfabrik	8882 Quarten	IB	85 000	Dormio Recreatiewoningen	www.resortwalensee.com	Zementfabrik	B, E	
325	Spinnerei	8877 Quarten	IB	18 000	Azireal	www.loftmurg.ch	Spinnerei	B	
326	Schlachthof	9404 Rorschacherberg	IB	32 900			Schlachthof	Z, L	
327	Güterbahn-Areal	9000 St. Gallen	BB	20 000	SBB		Güterbahnhof	Z, L	
328	Bahnareal St. Fiden	9008 St. Gallen	BB	27 000	SBB		Bahnareal	Z, L	
329	Bahnhof Nordwest	9000 St. Gallen	aB	20 000	Stadt / Kanton / Cityparking	www.bahnhofnord.ch	Wohnen, Lager	U, L	
330	Hiag-Areal, Altfeld	9430 St. Margrethen	IB	85 000	Hiag Immobilien	www.hiag-immobilien.ch		Z	
331	Uznaberg	8730 Uznach	IB	21 000	Uznaberg AG		Spinnerei	Z, L	
332	Rietwis / Heberlein-Areal	9630 Wattwil	IB	30 000	Heberlein und andere		Textilindustrie	A, L, E	
333	Viscosuisse / Setila	9443 Widnau	IB	335 000	Viscosuisse / diverse		Textilindustrie	Z, L, A, E	
334	Agrar-Areal	9500 Wil	IB	26 000	Integra Holding		Gewerbe	Z, L	
335	Zehnder-Runtal	9500 Wil	IB	10 000	Pierre Sudan Leasing & Finanz			Z	
	Glarus								
336	Spinnerei Linthal	8783 Linthal	IB	30 000	H.P. Keller / Hacontex		Spinnerei	Z, L	
337	Alte Spinnerei	8753 Mollis	IB	16 000	Eternit		Spinnerei	Z, L	
338	Militärflugplatz Mollis	8753 Mollis	FP	200 000	Schweiz. Eidgenossenschaft / VBS		Pisten, Unterstände	U, L	
339	Zschokke-Areal	8752 Näfels	IB	31 000	Kehos		Giesserei	Z	
340	Jenny-Areal	8867 Ziegelbrücke	IB	13 000	Fritz und Caspar Jenny	www.z25.ch	Weberei	L, Z, E	
341	Fabrik zur Sernf	8762 Schwanden	IB	16 000	Gasser / Lorze Anlagen		Spinnerei		
	Appenzell-Ausserrhoden								
342	Gewerbegebiet Eisigeli	9103 Schwellbrunn	IB	20 000	Koller Immobilien		Holzbaufirma	L	
	Graubünden								
343	Gestle-Areal	7000 Chur	IB	15 100	Winterthur Leben		Metallbau	Z	
344	Gewerbepark Grison	7000 Chur	IB	10 000			Schokoladenfabrik	Z	
345	Spanplattenwerk	7235 Fideris	IB	120 000	Walter Huber, Zug		Spanplattenwerk	Z, L	
346	Pascolet	6537 Grono	IB	10 000	Sintesi Organiche		Chemiewerk	Z, L	
347	Ferrovia Retica	6534 San Vittore	BB	22 900	Comune politico San Vittore		Bahngelände	Z	
348	Flugplatz San Vittore	6534 San Vittore	FP	180 000			Militärflugplatz	L	

Diese Branchenliste basiert auf Recherchen von Wüest & Partner, Zürich. Bearbeitung: Redaktion Hochparterre.

Unter www.brachenbank.ch finden Sie die Liste auch im Internet. Sie wird regelmässig aktualisiert.

Meldungen von Änderungen und Ergänzungen: www.brachenbank.ch oder E-Mail an brachenbank@wuestundpartner.com

aktueller Stand / Mehrfachnennungen beziehen sich auf Arealteile
verkauft, wird neu bebaut
100 % leer, Planung für ein Stadion ist blockiert
denkmalgeschützt, Lager, Gewerbe, Industrie
Gewerbe, Büro
Gewerbe
80 % Lager, Autogewerbe
Lagerplätze Bauschutt
Hochhausprojekt abgelehnt
Abbrüche geplant, Gestaltungsplan genehmigt
Verkauf wird angestrebt
50 % Gewerbenutzung; Wohnnutzung vorgesehen
Gewerbenutzung
diverse Gewerbe
Überbauung in Planung
95 % leer
Speditionen, Güterumschlag
neue Industriehalle, grösstenteils leer
Gewerbe- und Industriebauand zum Verkauf
50 % Gewerbenutzung, 50 % leer
80 % Gewerbenutzung, 20 % leer
80 % genutzt von Gewerbe, Dienstleistung, Jugendtreff, Schulhaus; Projekt für eine Minergie-Siedlung
10 % Lagernutzung, 90 % leer
Resort Walensee kurz vor Fertigstellung
15 Lofts, Gewerberäume und Ateliers vor Fertigstellung
20 % Fischzucht, 80 % leer
25 % Gewerbe, 10 % Kultur, 25 % Parkplätze, Rest leer, Projekt Einkaufsstandort
20 % Parkplätze 35 % Lager, Rest Gleise und Strassen
Fachhochschule in St. Gallen kurz vor Baubeginn
Paintball-Halle, Projekt EuroCenter
Nebengebäude voll vermietet. Nutzungsplanung für altes Spinnereigebäude in Arbeit
zwei Gebäude denkmalgeschützt, eines vermietet, zwei leer, Rest abgebrochen, neu erschlossen
Areal zum Teil endgenutzt, Abbrüche bis 2011 im Gang, noch 50 000 m ² Land zum Verkauf angeboten
Umteilung in eine gemischt genutzte Wohn- und Gewerbezone angestrebt
div. Gewerbebetriebe
30 % Garnhandel, 70 % leer, Projekt Solarzellenfabrik gescheitert
75 % Gewerbe, Lager, 25 % leer
Umnutzung als Zivilflugplatz in Projektstadium
100 % Gewerbenutzung, Projekt für ein Einkaufszentrum
85 % genutzt, Wohn- und Gewerberaum realisiert
85 % Logistik, Gewerbe, Post, Kulturprojekte, Ateliers, Brockenhaus, Gesundheit, Fitness
100 % Gewerbenutzung, wird neu überbaut
Gewerbepark
Holzschnitzellager, Projekt Holzindustrie gesucht
Lager
Bis 2017 teilw. ursprüngliche Nutzung. Nutzung durch Eisenbahnfreunde

Abkürzungen

Art der Brache:

IB Industriebrache

BB Bahnbrache

MB Militärbrache

aB andere Brache

FP Flugplatz

aktueller Status:

U ursprüngliche Nutzung

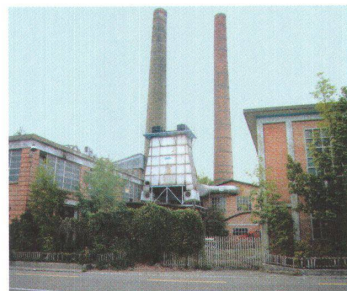
Z Zwischennutzung

L leer / ungenutzt

A Abbruch

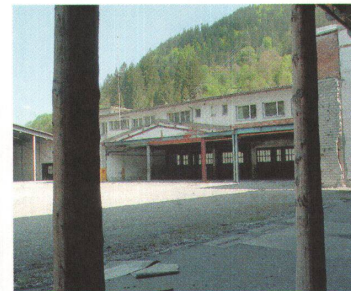
B Baugesuch / Neubau

E Endumnutzung



Raduner, Horn

An exklusiver Lage, wenige Meter vom Bodenseeufer entfernt, liegen die 33 000 m² des ehemaligen Textilveredler-Areals Raduner in Horn brach. Seit fast zwanzig Jahren ist das Werk stillgelegt, bald werden die bröckelnden Fassaden ganz eingewachsen sein. Mahnend stehen zwei Hochkamäne und erinnern an die nötige Altlastensanierung. Der Boden ist mit Vinylchlorid verseucht. Die Motoren eines Bauprojekts mit Hochhäusern wären bereit gewesen, die nötigen sieben Millionen für die Sanierung aufzubringen, doch die Bevölkerung lehnte die Umzonung im Frühling 2008 ab.
 --> Seestrasse, 9326 Horn
 --> Planungsstand: Umweltsanierung nötig, Umzonung abgelehnt



Spanplattenwerk, Fideris

In Fideris im Prättigau arbeiteten bis vor sechs Jahren 120 Menschen im Spanplattenwerk des Holz Konzerns Hiag. Dann reisten die Maschinen nach Pakistan, die Luft wurde sauber, und die Arbeiter erkämpften eine Abgangszahlung. 2003 ging das Firmenareal an den Zuger Unternehmer Walter Huber. Heute werden Holzschnitzel und Späne auf dem Gelände gelagert. Ein Biomassekraftwerk scheiterte, weil niemand die Abwärme brauchen kann. Der Kanton hofft, hier einen neuen Grossbetrieb aus der Holzindustrie ansiedeln zu können.
 --> 7235 Fideris-Station
 --> Fläche: 155 000 m²
 --> Zwischennutzung: Holz und Schnitzellager, Umsteigebahnhof für WEF-Demonstranten