

**Zeitschrift:** Hochparterre : Zeitschrift für Architektur und Design  
**Herausgeber:** Hochparterre  
**Band:** 21 (2008)  
**Heft:** [1]: Zug - Ansichten und Aussichten einer Stadtlandschaft

**Artikel:** Übersichtsplan : die Region Zug  
**Autor:** [s.n.]  
**DOI:** <https://doi.org/10.5169/seals-123424>

### **Nutzungsbedingungen**

Die ETH-Bibliothek ist die Anbieterin der digitalisierten Zeitschriften auf E-Periodica. Sie besitzt keine Urheberrechte an den Zeitschriften und ist nicht verantwortlich für deren Inhalte. Die Rechte liegen in der Regel bei den Herausgebern beziehungsweise den externen Rechteinhabern. Das Veröffentlichen von Bildern in Print- und Online-Publikationen sowie auf Social Media-Kanälen oder Webseiten ist nur mit vorheriger Genehmigung der Rechteinhaber erlaubt. [Mehr erfahren](#)

### **Conditions d'utilisation**

L'ETH Library est le fournisseur des revues numérisées. Elle ne détient aucun droit d'auteur sur les revues et n'est pas responsable de leur contenu. En règle générale, les droits sont détenus par les éditeurs ou les détenteurs de droits externes. La reproduction d'images dans des publications imprimées ou en ligne ainsi que sur des canaux de médias sociaux ou des sites web n'est autorisée qu'avec l'accord préalable des détenteurs des droits. [En savoir plus](#)

### **Terms of use**

The ETH Library is the provider of the digitised journals. It does not own any copyrights to the journals and is not responsible for their content. The rights usually lie with the publishers or the external rights holders. Publishing images in print and online publications, as well as on social media channels or websites, is only permitted with the prior consent of the rights holders. [Find out more](#)

**Download PDF:** 13.01.2026

**ETH-Bibliothek Zürich, E-Periodica, <https://www.e-periodica.ch>**





# Die Region Zug





- bauen und Projekte
- 1 realisiert / im Bau
  - 2 in Planung
  - 3 öffentliche Räume
  - 4 Gewerbe Dienstleistung Verwaltung
  - 5 gemischte Nutzung
  - 6 Kultur Freizeit Bildung
  - 7 Wohnen
  - 8 Gemeindegrenze
- Strassenräume / öffentlicher Verkehr
- 1 Nordzufahrt; Appert & Zwahlen, Cham, und Roels + Frei, Zug
  - 2 Stadthendurchfahrt; agps und Guido Hager, Zürich
  - 3 Baarer-/Zugerstrasse; Atelier Stern Partner, Zürich
  - 4 Tangente Zug/Baar; SKL Landschaftsarchitekten, Wettingen
  - 5 Strassenräume und Plätze in Cham; ASA, Rapperswil
  - 6 Haltestellen Stadtbahn; Leutwyler Architekten, Zug
- Risch/Rotkreuz
- 1 Dorfplatz mit Marktdach; Leutwyler Architekten, Zug
  - 2 Produktionsgebäude SIBOS; Renzo Bader Architekten, Zug
  - 3 Quartiergestaltungsplan Roche Diagnostics; Leutwyler Architekten, Zug
  - 4 Vogt Landschaftsarchitekten, Zürich
  - 5 Bebauungsplan Langweid; Leutwyler Architekten, Zug
  - 6 Dreifachhalle Rotkreuz; Leutwyler Architekten, Zug
- Cham/Hünenberg
- 1 Fensterfabrik Baumgartner; Graber Steiger Architekten, Luzern
  - 2 Sensorischer Garten Heilpad
  - 3 Zentrum; Appert & Zwahlen, Cham
  - 4 Oekhof und Jugendtreff; Zumbühl & Heggti Architekten, Zug
  - 5 Geschäftshaus Hammer; Brusa Architekten, Oberwil
  - 6 Wohn-/Geschäftshaus Chamertor; Helmut Goldmann, Architekt, Cham
- Cham
- 1 Umnutzung und Erweiterung Gutsbetrieb Hammer; EM2N Architekten, Schwingenbrüder Zulauf Landschaftsarchitekten, Zürich
  - 2 Bebauungsplan Langrütli; Lütolf und Scheuner Architekten, Luzern
  - 3 Schulhaus Hagendorn; Jüngling Hagmann Architekten, Chur
  - 4 Schulhaus Eichmatt; Bunzli + Courvoisier Architekten, Zürich
  - 5 Umnutzung Fabrik; Helmut Goldmann, Architekt, Cham
- Steinhausen
- 1 Erneuerung Einkaufszentrum Zugerland; S+M Architekten, Zürich
  - 2 Wohn- und Geschäftshaus Neudorfstrasse; Dettli Nussbaumer, Zug
  - 3 Wohnhaus Holzhausen; Scheitlin-Syfrig + Partner, Luzern
- Zug
- 1 Schiffanlegestelle Bahnhof; Romano Architekten, Zug
  - 2 Appert & Zwahlen, Cham
  - 3 Bundesplatz West; Burckhardt + Partner, Zürich
  - 4 Postplatz; Guido Hager, Zürich
  - 5 Kantonale Sträflingsanstalt; Silva Ruoss, Alex Maciarczyk, Architekten, Zürich
  - 6 Umbau Regierungsgebäude; Bauart Architekten, Bern
  - 7 Opus Center; Axxess Architekten, Zug
  - 8 Headquarter Siemens Building Technologies; Diener + Diener, Basel
  - 9 Projekt Aufstockung ZKB; Miller Maranta Architekten, Basel
  - 10 Logistikcenter V-Zug; Bétrix & Consolascio Architekten, Erlenbach
  - 11 Bahnhof SBB; Hornberger Architekten, Zug
  - 12 Citypark; Diener + Diener Architekten, Basel
  - 13 Wohn-/Geschäftshaus Bernold; Wiederkehr Krummenacher, Zug
  - 14 Überbauung Kistenfabrik; Wiederkehr Krummenacher, Zug
  - 15 Zuger Stadthof; Axxess Arch., Zug
  - 16 Aussere Lorzenallmend; mlzd Architekten, Biel
  - 17 Eissportanlagen und Wohnbauten; Scheitlin-Syfrig + Partner, Luzern
  - 18 Leutwyler Architekten, Zug
  - 19 Foyer; Atelier Hans Kolthoff, Berlin, Günther Vogt, Zürich
  - 20 Gratenaubühl; Axxess Architekten, Zug
  - 21 Überbauung Feldpark; Wiederkehr Krummenacher, Zug
  - 22 Überbauung Baarerstrasse; Philipp Brühwiler Architekten, Zug
  - 23 Wohn-/Geschäftshaus Post; Leutwyler Architekten, Zug
- Haus Zentrum; Komero & Schaele Architekten, Zürich
- 1 Belvedere; Diener + Diener / Wiederkehr Krummenacher, Basel
  - 2 Areal Salesianum; Albi Nussbaumer Architekten, Zug
  - 3 Kulturzentrum Choller; Weber Kohler Reinhardt Architekten, Zug
  - 4 Schulhaus Redmatt; Nägele Twerenbold Architekten, Zürich
  - 5 Strandbad; Alfred Krähenbühl Architekt, Zug
  - 6 mit Tadashi Kawamata Hafenrestaurant und Yachtclub; Keller Hubacher Architekten, Herisau
  - 7 Sporthalle Herti; Bétrix & Consolascio Architekten, Erlenbach
  - 8 SAC und Bocciodromo; CSL Semrad Locher, Zug
  - 9 Kaufm. Bildungszentrum; Wiederkehr Krummenacher / Axxess Architekten, Zug
  - 10 Schulhaus Guthrit; Roels + Frei Architekten, Zug
  - 11 Erweiterung Kantonschule; Einzmann + Fischer, Zürich
  - 12 Fischereimuseum; Peter Rossini, Architekt, Zug
  - 13 Abankungshalle; Burkard Meyer Architekten, Baden
  - 14 Wohnbauten Herti 6; diverse Architekten, Zug
  - 15 Wohnbauten Feldhof; Zwimpler Partner Architekten, Basel
  - 16 Wohnhaus Gartenstadt; Axxess Architekten, Zug
  - 17 Beilagenzentrum; MMJS Architekten, Luzern
  - 18 Umnutzung Induktia; Axxess Architekten, Zug
  - 19 Wohn-/Geschäftshaus Pile-up; Zwimpler Partner Architekten, Basel
  - 20 Wohnbauten Loretohöhe; P-4, Zug
  - 21 Wohnhaus Swiss Re; Romero & Schaele Architekten, Zürich
  - 22 Wohnbauten Rothusmatt; Wiederkehr Krummenacher, Zug
  - 23 Wohnhaus Guggiweg; Renzo Bader Architekten, Zug
  - 24 Stadtvillen Blasenbergsstrasse; Dettli Nussbaumer, Zug
  - 25 Wohnbauten Waldhof; Wiederkehr Krummenacher, Zug
  - 26 Wohnbauten Waldheim; Philipp Brühwiler Architekten, Zug
  - 27 Wohnbauten Schöneegg; Philipp Brühwiler Architekten, Zug
- Wohnbauten Niedpark; EMZN, Müller-Sigrist Architekten, Zürich
- 1 Alterswohnungen; Miroslav Sik Architekt, Zürich
  - 2 Wohnbauten SBB-Areal Schiefele; Ost, Valerio Ogiati Architekt, Chur
  - 3 Wohnbauten Weinberghöhe; Axxess Architekten, Zug
  - 4 Wohnbauten Weidstrasse; Frei Heggin Cozza, Zug
  - 5 Wohnbauten Rötli; Wiederkehr Krummenacher, Zug
  - 6 Wohnhaus Artherstrasse; P-4, Zug
  - 7 Alterszentrum Frauensteinmatt; Meier Hug, Othmar Brügger, Zürich
  - 8 Wohnbauten Roost; Patrick Gmür Architekten, Zürich
  - 9 Zuger Kantonsspital; Burckhardt + Partner, Zürich
  - 10 Brau Markt Brauerei Baar; Vonplon Architekten, Baar
  - 11 Bahnhof und Platz; Ogon Guyer, Zürich
  - 12 Vetsch Nipkow Partner, Zürich
  - 13 Rathausplatz und Zentrum; Wiederkehr Krummenacher, Zug
  - 14 Hager, Zürich
  - 15 Überbauungsplan Neufeld; Leutwyler Architekten, Zug
  - 16 Bebauungsplan Victoria Areal; Masswerk, Kriens
  - 17 Umnutzung Obermühle; RRP Architekten, Zürich
  - 18 Schulhaus Dorfmatte; Weber Kohler Reinhardt Architekten, Zug
  - 19 Wohnbauten Chriesmatt; Graber Pulver Architekten, Zürich

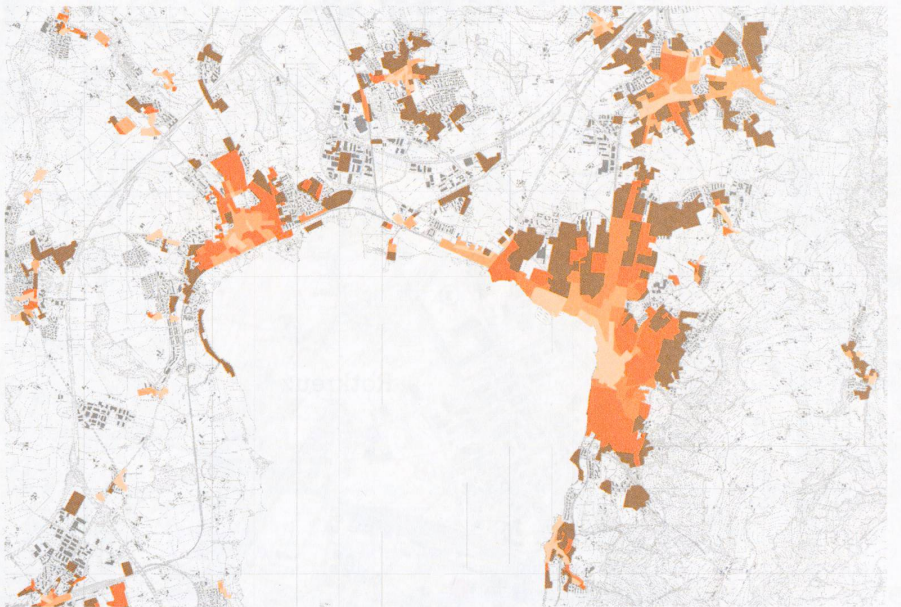




1845

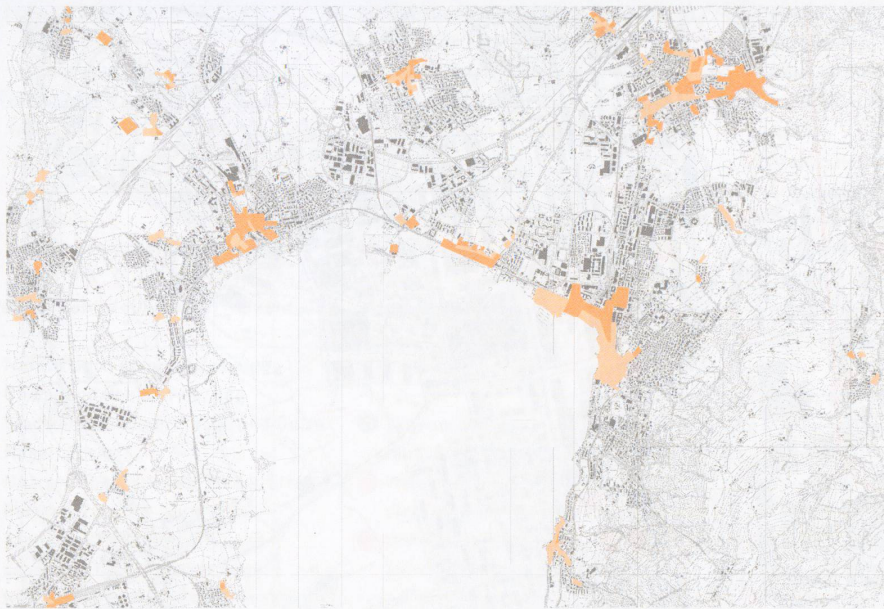


1910

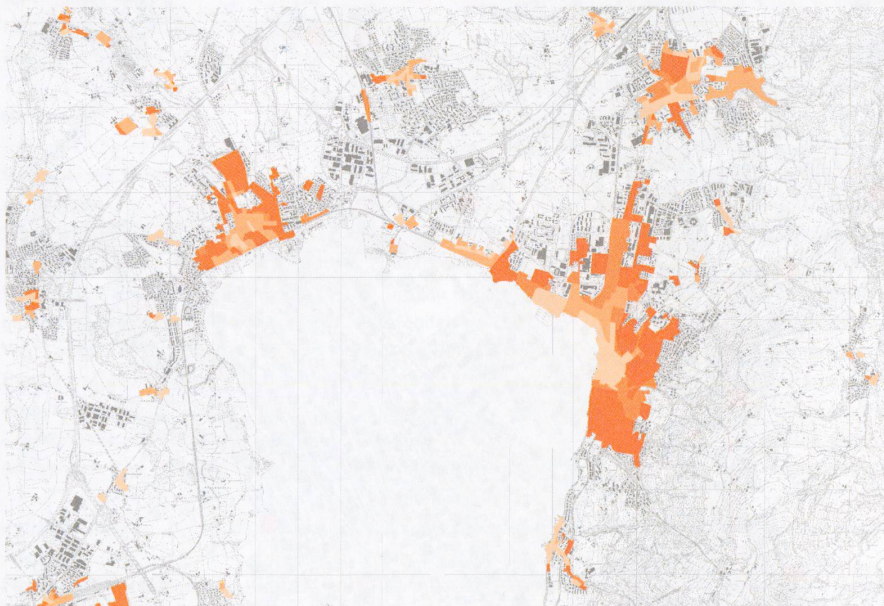


1970





1890



1940



1999