

**Zeitschrift:** Hochparterre : Zeitschrift für Architektur und Design  
**Herausgeber:** Hochparterre  
**Band:** 19 (2006)  
**Heft:** [7]: Holzpreis Zentralschweiz 2006  
  
**Rubrik:** Teilnehmende

### **Nutzungsbedingungen**

Die ETH-Bibliothek ist die Anbieterin der digitalisierten Zeitschriften auf E-Periodica. Sie besitzt keine Urheberrechte an den Zeitschriften und ist nicht verantwortlich für deren Inhalte. Die Rechte liegen in der Regel bei den Herausgebern beziehungsweise den externen Rechteinhabern. Das Veröffentlichen von Bildern in Print- und Online-Publikationen sowie auf Social Media-Kanälen oder Webseiten ist nur mit vorheriger Genehmigung der Rechteinhaber erlaubt. [Mehr erfahren](#)

### **Conditions d'utilisation**

L'ETH Library est le fournisseur des revues numérisées. Elle ne détient aucun droit d'auteur sur les revues et n'est pas responsable de leur contenu. En règle générale, les droits sont détenus par les éditeurs ou les détenteurs de droits externes. La reproduction d'images dans des publications imprimées ou en ligne ainsi que sur des canaux de médias sociaux ou des sites web n'est autorisée qu'avec l'accord préalable des détenteurs des droits. [En savoir plus](#)

### **Terms of use**

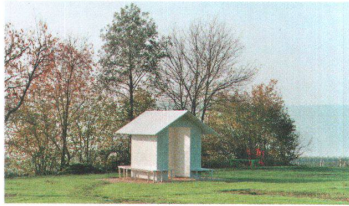
The ETH Library is the provider of the digitised journals. It does not own any copyrights to the journals and is not responsible for their content. The rights usually lie with the publishers or the external rights holders. Publishing images in print and online publications, as well as on social media channels or websites, is only permitted with the prior consent of the rights holders. [Find out more](#)

**Download PDF:** 20.02.2026

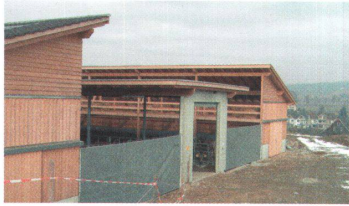
**ETH-Bibliothek Zürich, E-Periodica, <https://www.e-periodica.ch>**



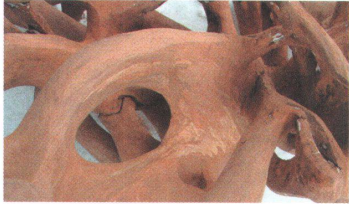
Einfamilienhaus, 2004  
Landschaftstrasse, Luzern  
--> Bauherrschaft: Daniel Von Arx und  
Claudia Steiner Von Arx, Luzern  
--> Architektur: Andreas Rigert und  
Patrick Bisang, Luzern  
--> Holzbau: Burch AG, Sarnen



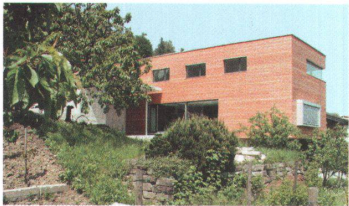
Unterstand für jedermann, 2005  
Skulpturenpark, KKL-Uffikon  
--> Idee: Egon Albisser, Clemencia  
Vernaza  
--> Ausführung: Küng Platten Willisau,  
Zemp Schreinermeister Uffikon;  
Mitarbeit KKL-Uffikon.



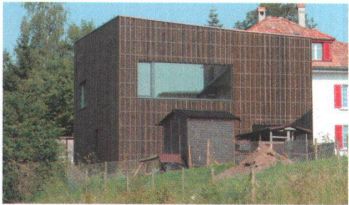
Mutterkuhstall, 2005  
Baldegg  
--> Bauherrschaft: Institut Baldegg,  
Baldegg  
--> Architektur: planteams.ch, Sarnen  
--> Holzbau: Tschopp Holzbau, Hochdorf



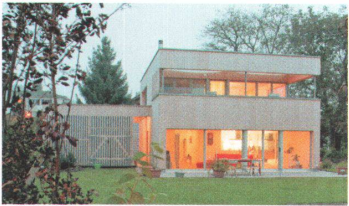
«Metamorphose»  
--> Idee und Ausführung: Alois Grüter,  
Atelier für Gestaltung und Bild-  
hauerei, Sursee  
--> Mitarbeit: Estermann AG, Jost Ester-  
mann, Baumeister, Sursee



Einfamilienhaus, 2005  
Kriens  
--> Bauherrschaft: Markus und Sonja  
Buholzer, Kriens  
--> Architektur: Rainer Heublein, Luzern  
--> Holzbauingenieur: Pirmin Jung, Rain  
--> Holzbau: Buob Holzbau, Littau



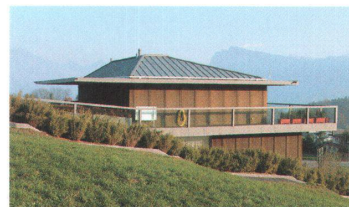
Einfamilienhaus, 2005  
Büelgasse, Sempach  
--> Bauherrschaft: Mary Sidler Stalder  
und Guido Stalder, Sempach  
--> Architektur: Bühlmann Architekten,  
Sempach  
--> Holzbau: Kost AG, Küssnacht



Einfamilienhaus, 2005  
Seerosenweg, Hergiswil  
--> Bauherrschaft: Hugo und Christina  
Beerli-Imhof, Hergiswil  
--> Architektur: Bühlmann Architekten,  
Sempach  
--> Holzbau: Bucher, Kerns



Einfamilienhaus (Passivhaus), 2005  
Escholzmatz  
--> Bauherrschaft: Familie Stamm-  
Strässle, Escholzmatz  
--> Architektur: CAS Chappuis Aregger  
Solèr, Willisau/Luzern/Altdorf  
--> Holzbau: Burch AG, Sarnen



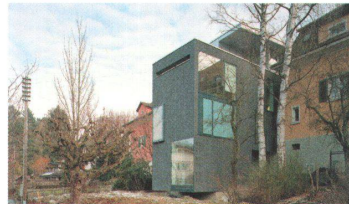
Einfamilienhaus, 2004  
Haltenhöhe, Horw  
--> Bauherrschaft: Sandra und Martin  
Wicki-Bachmann, Horw  
--> Architektur: Deon AG, Luzern  
--> Holzbau: Waser Holzbau, Oberricken-  
bach



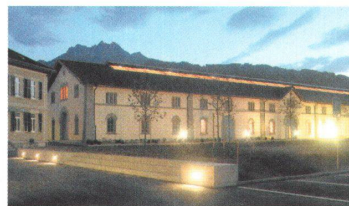
Neubau Schulhaus, 2005  
Gisikon  
--> Bauherrschaft: Einwohnergemeinde  
Gisikon  
--> Architektur und Holzbau: Schaer-  
Holzbau AG, Altbüron



Einfamilienhaus, 2003  
Büron  
--> Bauherrschaft: Anita und Theo  
Bühlmann, Büron  
--> Architektur: Franz Amberg, Sursee  
--> Holzbau: Franz Häfliger Holzbau,  
Büron



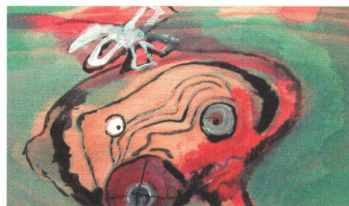
Minergie-Wohnhaus, 2005  
Rosenberghöhe, Luzern  
--> Bauherrschaft: Martin Zwimpfer,  
Luzern  
--> Architektur: Gerold Kunz, Luzern,  
mit Martin Zwimpfer, Luzern  
--> Holzbau: Bucher, Kerns



Umnutzung Zeughaus B, 2004  
Kriens  
--> Bauherrschaft: Armasuisse Immo-  
bilien, Kriens  
--> Architektur: GMT Architekten, Luzern  
--> Holzarbeiten: Küng Holzbau, Rothen-  
burg; Holzbau Niederberger, Büren



Lärmschutzwand Haus Grüneck, 2003  
Horwerstrasse, Luzern  
--> Bauherrschaft: Lotti und Thomas  
Marti Schindler, Luzern  
--> Architektur: GMT Architekten,  
Thomas Marti, Luzern  
--> Holzbau: Erwin Häcki Holzbau, Horw



«Pinocchio's Freunde», Bilder auf  
Abfallholz  
--> Idee und Ausführung: Stefan Bucher,  
freier Kunstschaffender, Nebikon

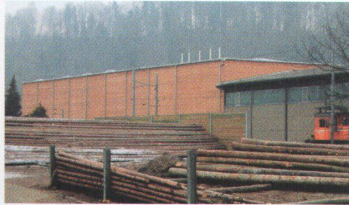


Neubau Schreinerei Heim, 2006  
Juch, Waltenschwil  
--> Bauherrschaft: Heim AG, Walten-  
schwil  
--> Projekt und Ausführung: Holzbau  
Erni AG, Schongau  
--> Fassade: Holzbau Koch AG, Büttikon

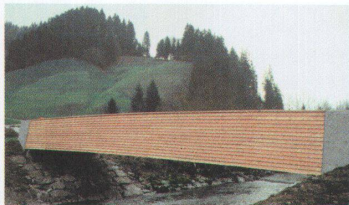




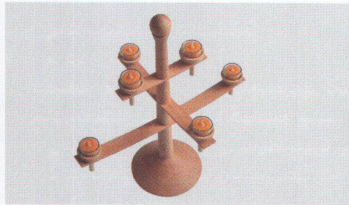
Fussgängerpasserelle Burg, 2004  
Drälikerstrasse, Hünenberg  
--> Bauherrschaft: Gemeinde Hünenberg  
--> Ingenieure: Berchtold + Eicher, Zug;  
Pirmin Jung, Rain  
--> Holzbau: Alex Gemperle, Hünenberg;  
Hüsser Holzleimbau, Bremgarten



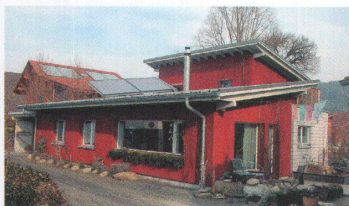
Lager- und Logistikhalle, 2005  
Menznauerstrasse, Willisau  
--> Bauherrschaft: Küng Platten,  
Willisau  
--> Planung: Bruno Zihlmann; Walter  
Grüter; Simon Küng, Willisau  
--> Diverse Holzunternehmungen



Schartenmattbrücke, 2002  
Wiggen-Schartenmatt, Marbach  
--> Bauherrschaft: Urs Stadelmann,  
Marbach  
--> Projektleitung: Pirmin Jung, Inge-  
nieure für Holzbau, Rain  
--> Holzbau: Josef Wicki, Marbach



Kerzenbaum, 2005  
--> Design: Walter Eichenberger,  
Knonau  
--> Hersteller: Werk- und Wohnhaus zur  
Weid, Mettmensstetten



Einfamilienhaus, 2003  
Müli, Altishofen  
--> Bauherrschaft: Marlis & Otto Hunke-  
ler Kaufmann, Altishofen  
--> Projekt: Marlis & Otto Hunkeler Kauf-  
mann; L & B Architektur, Altishofen  
--> Holzbau: Lang Holzbau, Altishofen



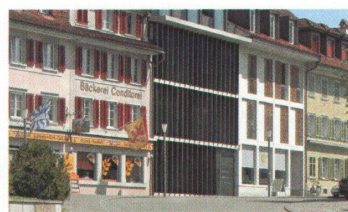
Tisch Anthi und Stuhl Yanna aus Wald-  
kirsche, 2005  
--> Auftraggeberin: Monica von Rosen,  
Luzern  
--> Design und Herstellung: Rolf Ottiger,  
Luzern  
--> Holzwerkstatt: Stuben 8, Ebikon



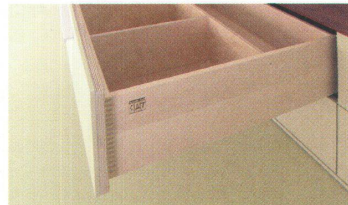
Wohnen und Atelier, 2005  
Rickenbach  
--> Bauherrschaft und Architektur:  
Ursula Habermacher und Richard  
Kretz, Luzern  
--> Holzbau: Burch AG, Sarnen



Produktions- und Bürogebäude, 2003  
Zellfeld, Schenk  
--> Bauherrschaft: Vici AG, Schenk  
--> Architektur: W. R. Leuenberger,  
Sursee  
--> Holzbau: Trüssel Holzbau, Schenk;  
Tschopp Holzbau, Hochdorf



Wohn- und Geschäftshaus, 2004  
Oberstadt, Sempach  
--> Bauherrschaft: Willi-Beck AG,  
Sempach  
--> Architektur: Andreas Rigert und  
Patrick Bisang, Luzern  
--> Holzbau: Helfenstein + Muff, Sempach



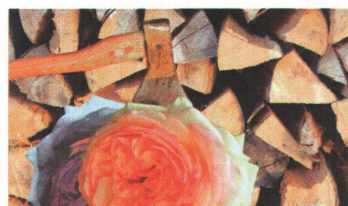
Möbel aus Robinie und Eternit  
--> Idee und Ausführung: Sommer  
Holzwerkstatt, Rifferswil  
--> Mitarbeit: Ueli Arbenz, Atb Architek-  
ten, Rifferswil  
--> Unterstützung: Eternit AG, Niederun-  
nen; Bauhag, Gisikon



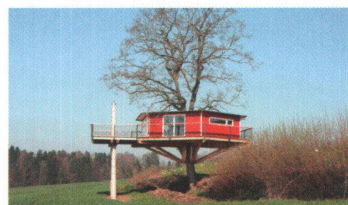
Bürotrakt, Lagerraum, Bau 4, 2005  
Kreuzmatte, Altbüren  
--> Bauherrschaft: Schaerholzbau AG,  
Altbüren  
--> Architektur: Blum und Grossen-  
bacher Architekten, Langenthal  
--> Holzbau: Schaerholzbau AG, Altbüren



Erweiterungsbau 1a hunkeler, 2004  
Bahnhofstrasse, Ebikon  
--> Bauherrschaft: 1a hunkeler,  
Der Fenster- und Holzbauer, Ebikon  
--> Projekt, Planung und Ausführung:  
Kader der 1a hunkeler, Ebikon



«Broken Promise», 2006  
--> Idee und Ausführung: Tom Helge,  
Schwarzenberg



Baumhaus, 2004  
Hildisrieden  
--> Bauherrschaft: Urs Amrein, Hildis-  
rieden  
--> Initiant: Oliver Hess, Sempach  
--> Technisches Konzept und Holzbau:  
Tschopp Holzbau, Hochdorf



Gewerbe- und Bürogebäude, 2003  
Grossweid, Rain  
--> Bauherrschaft: René Leuenberger,  
Sursee  
--> Architektur: W. & R. Leuenberger,  
Sursee  
--> Holzbau: Tschopp Holzbau, Hochdorf



Restaurierung Suworowhaus, 2006  
Altdorf  
--> Bauherrschaft: Stiftung Karl Jauch,  
Altdorf  
--> Architektur: Werner Furger, Altdorf  
--> Holzbau: Bissig, Altdorf; Schuler,  
Bürglen; Furger, Bristen

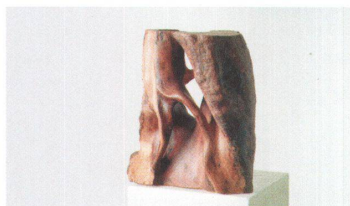




Einfamilienhaus Stiege, 2003  
Bürglen  
--> Bauherrschaft: Andrea und Sven Graf, Bürglen  
--> Architektur: Loeliger Strub Architektur, Zürich  
--> Holzbau: Dettling Holzbau, Brunnen



Minergie-Holzbau-Siedlung, 2004  
Im Winkel, Affoltern am Albis  
--> Bauherrschaft: 14 Parteien  
--> Architektur: Trio Architekten und Bernhard Stierli, Affoltern am Albis  
--> Holzelementbau: Wey Elementbau AG, Villmergen



Skulpturen aus Holz  
--> Idee und Ausführung: Paul Mally, Wettswil



Mehrfamilienhäuser, 2002  
Oberhus Sonnenberg, Kriens  
--> Bauherrschaft: Stockwerkeigentümergeinschaft Oberhus, Kriens  
--> Architektur: Lengacher & Emmenegger, Luzern  
--> Holzbau: Burch AG; Nussbaumer AG



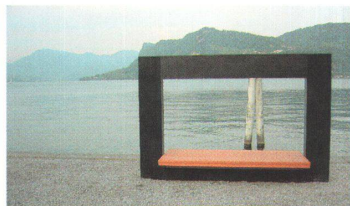
Sommerdecks, 2005  
Mühleplatz, Luzern  
--> Bauherrschaft: Stadt Luzern  
--> Architektur: Andreas Rigert und Patrick Bisang, Luzern  
--> Holzbau: Schläpfer Holzbau, Emmen



Sitzmöbel Balou, 2006  
--> Design: Flavio Petta, Ebertswil  
--> Herstellung: Schneeblei AG, Ottenbach; Kurt Wohndesign, Obfelden



Doppeleinfamilienhaus, 2004  
Ebertswil  
--> Bauherrschaft: Familien Hitz und Benz-Fischli, Ebertswil  
--> Planung/Ausführung: Oikos & Partner, Thalwil; Andrea Rüedi, Chur  
--> Holzbau: Zisag Holzbau, Eschenbach



Sitzbank, 2003  
Hergiswil  
--> Bauherrschaft: Kulturkommission Hergiswil  
--> Architektur: Giovanni e Vaszary, Locarno  
--> Holzbau: Blättler AG, Hergiswil



Erweiterung Schulanlage, 2005  
Gallenbüel, Aeugst  
--> Bauherrschaft: Primarschulgemeinde Aeugst am Albis  
--> Architektur: August Scheiwiller; Bernhard Stierli, Affoltern am Albis  
--> Diverse Holzbauunternehmen



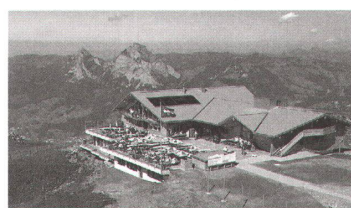
Ersatzbau Scheune, 2005  
Rifferswil  
--> Bauherrschaft: Ulrich Kaspar Arbenz, Rifferswil  
--> Architektur: atb Architekten, Rifferswil  
--> Holzbau: Baur Holzbau, Wettswil



Umbau Wohnhaus, 2005  
Hertistrasse, Brunnen  
--> Bauherrschaft: Christine Dettling und Sebastian Francis, Brunnen  
--> Architektur: ARDE Architektur und Design, Brunnen  
--> Holzbau: Dettling Holzbau, Brunnen



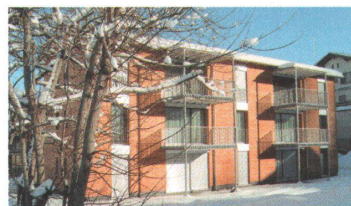
Doppelhaus, 2004  
Löbernweg, Cham  
--> Bauherrschaft: Familien Frei-Meier und Bumann-Deltreue, Cham  
--> Architektur: Beat Kämpfen, Zürich; Ivo Bumann, Cham  
--> Holzbau: Holzbau AG, Mörel



Gipfelrestaurant Fronalpstock, 2004  
Stoos  
--> Bauherrschaft: Sae Immobilien, Unterägeri  
--> Architektur: Christoph Breu, Rickenbach  
--> Holzbau: Dettling Holzbau, Brunnen



Holz und Kunst, Holzbildhauerarbeit  
--> Idee und Ausführung: Hans Gugerli, Zufikon



Vier Häuser, 2005  
Ringstrasse, Stoos  
--> Bauherrschaft: Fronalp Immo, Schwyz  
--> Architektur: ARDE Architektur und Design, Brunnen  
--> Holzbau: Dettling Holzbau, Brunnen

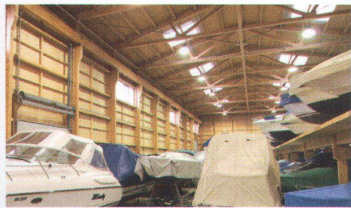


Bäreinrichtung, 2005  
Sarnen  
--> Bauherrschaft: Formula Pub, Sarnen  
--> Konzept und Gestaltung: Isabella Fanger, Urs Odermatt; Antiquitäten & Schreinerei, Grafenort  
--> Ausführung: Rohrer AG, Flüeli-Ranft





Minergie-Einfamilienhaus, 2004  
Gutsch, Allenwinden  
--> Bauherrschaft: Clemens und Heidi Räsamen, Allenwinden  
--> Architektur: Alex Buob, Rorschacherberg  
--> Holzbau: Urs Iten Holzbau, Oberägeri



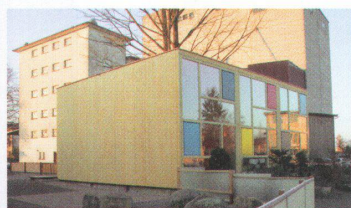
Bootshalle Beckenried, 2004  
--> Bauherrschaft: Bootshafen Rütenen, Beckenried  
--> Holzbau: Murer Holzwerke, Stansstad; Gebr. Bissig Holzbau, Altdorf; Dettling Holzbau, Brunnen; Neue Holzbau AG, Lungern



Uertizentrum, 2004  
Dallenwil  
--> Bauherrschaft: Uertekorporation, Dallenwil  
--> Architektur: Architektur & Baumanagement, Dallenwil  
--> Holzbau: Amstutz Holzbau, Stans



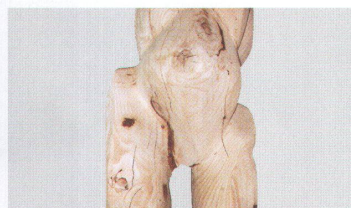
Doppel-einfamilienhaus, 2005  
Stans  
--> Bauherrschaft: Familien Ettlin Bullinger und Wicki Ettlin, Stans  
--> Architektur: Büntner & Partner, Stans  
--> Holzbau: Holzbau Kayser, Stans



Montessori-Kindergarten, 2005  
Baar  
--> Bauherrschaft: NRS Team, Cham  
--> Holzbau: Wey Modulbau, Villmergen; Schilliger Holz, Küsnacht; Schäfer Holzbautechnik, Dottikon



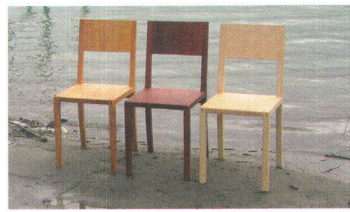
An- und Umbau Einfamilienhaus, 2003  
Wolfenschiessen  
--> Bauherrschaft: Urs Odermatt, Wolfenschiessen  
--> Architektur: Richard Fürsinger, Stans  
--> Holzbau: Waser Holzbau, Oberriickenbach



Skulpturen aus Sturmholz, 2005  
--> Idee und Ausführung: Eva-M. Christen, Hergiswil



Ausziehtisch, 2005  
--> Bauherrschaft: Urs Rohrer, Sachseln  
--> Gestaltung und Ausführung: Josef Rohrer AG, Flüeli-Ranft



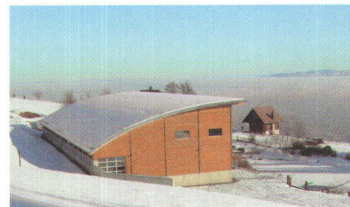
Naturholzstuhl Mars, 2004  
--> Entwurf und Entwicklung: Albin Rigert, Udligenswil  
--> Produktion: Werkstatt 95, Sachseln



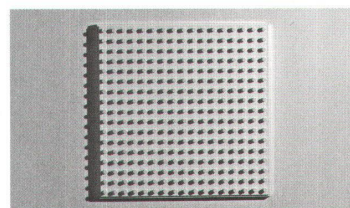
Naturstammhaus, 2005  
Ennetmoos  
--> Bauherrschaft: Stephan und Tanja Flury, Ennetmoos  
--> Blockbauer: Ivo Bühlmann, TS Holzbau, Cham



Skulpturen «Hausgeister», 2003  
--> Idee und Ausführung: Kurt Baumann, Uffikon



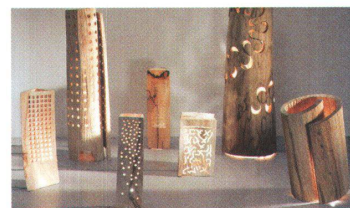
Mutterkuhstall, 2005  
Eigenthal  
--> Bauherrschaft: Oscar und Anna Schwenk, Eigenthal  
--> Architektur: Planteams.ch, Sarnen  
--> Holzbau: Neue Holzbau AG, Lungern; Schmid und Rüssli, Schwarzenberg



Plastische Holzobjekte / Weisse Reliefarbeiten  
--> Idee und Ausführung: Paul Albisser, Ebikon



Einfamilienhaus, 2004  
Alpnach Dorf  
--> Bauherrschaft: Erika und Peter Zumstein, Alpnach Dorf  
--> Architektur: Martin Ming, Kerns  
--> Holzbau: Holzbautechnik Burch, Sarnen



Holzleuchten, 2004  
--> Idee und Ausführung: holz + licht; Holz in Form, Fredi Hess, Sachseln; Lichtprojekte, Christian Deuber, Luzern



Konzept Räume dazwischen, 2003  
--> Idee und Gestaltung: NRS Team Natur Raum Struktur, Cham





Faltwerk-Treppe, 2003

- > Bauherrschaft: Gaby und Beat Omlin, Sachseln
- > Architektur: Mario Garovi, Sachseln
- > Ausführung: Josef Rohrer AG, Flüeli-Ranft



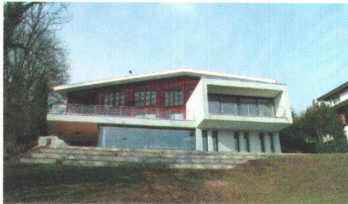
Anbau Bauernhaus Hostatt, Stalden

- > Bauherrschaft: Julia Reichle, Erich Lötscher, Stalden
- > Architektur: Roger Duvoisin, Luzern
- > Holzbau: Josef Rohrer AG, Flüeli-Ranft



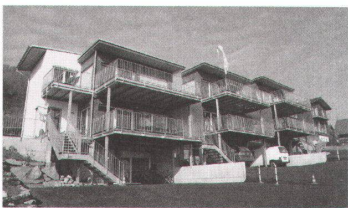
Anbau Bürogebäude, 2005  
Sarnen

- > Bauherrschaft: Ingenieurbüro für Energie und Haustechnik, Sarnen
- > Architektur: Mennel Architekten, Sarnen
- > Holzbau: Walter Küng, Alpnach



Wohnhaus, 2006  
Wilten

- > Bauherrschaft: Ch. und S. Haberthür, Wilten
- > Architektur: Andi Burch, Wilten
- > Holzbau: Bucher, Kerns



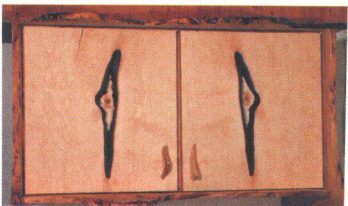
Reiheneinfamilienhäuser, 2005  
Wilten

- > Bauherrschaft: Fam. A. Hess, Wilten
- > Architektur: Andi Burch, Wilten
- > Holzbau: Walter Küng, Alpnach



Wohn- und Geschäftshaus, 2004  
Steinhausen

- > Bauherrschaft: Pius und Irène Fähndrich-Kamer, Steinhausen
- > Architektur: Dettli Nussbaumer Architekten, Zug
- > Holzbau: Xaver Keiser, Zug



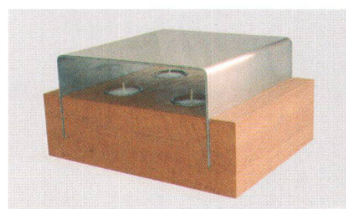
Urchige Möbel aus Tannenholz

- > Idee und Ausführung: Thomas Hess, Engelberg
- > Beteiligte und Helfer: Klostersägerei Engelberg; Jann Toni Schnitzereien, Oberdorf; Ruedi Hess, Engelberg



Mehrfamilienhaus, 2004  
Hünenbergerstrasse, Cham

- > Bauherrschaft: Etienne und Evi Hirt, Cham
- > Architektur: Rösli Architektur, Baar
- > Holzbauingenieur: Pirmin Jung, Rain
- > Holzbau: Nussbaumer Holzbau, Baar



Rechaud-Windlicht, 2004

- > Konzept und Gestaltung: Reto Prevosti, Zug
- > Beteiligte: Schreinerei Blattmann & Odermatt, Oberägeri; Tobias Hürlimann, Schlosserei, Walchwil; KDS Kunststoffdesign, Sihlbrugg



Um- und Anbau Mehrfamilienhaus, 2002  
Unterägeri

- > Bauherrschaft: Herbert Treier, Patricia Blöchliger, Unterägeri
- > Architektur: Aardeplan, Zug
- > Holzbau: Besmer Holzbau, Unterägeri



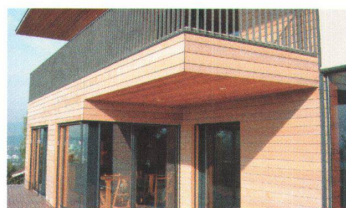
Mehrfamilienhaus, 2002  
Lorzenstrasse, Zug

- > Bauherrschaft: Allgemeine Wohnbaugenossenschaft, Zug
- > Architektur: Hegi Koch Kolb, Zug
- > Holzbauingenieur: Pirmin Jung, Rain
- > Holzbau: Nussbaumer Holzbau, Zug



Büro mit Ausstellungsräumen, 2003

- Schreinerei Baumgartner, Ibelweg, Zug
- > Bauherrschaft: PLB Immobilien, Zug
- > Architektur: Hegi Koch Kolb, Zug
- > Holzbau: Stefan Abt Holzbau, Baar



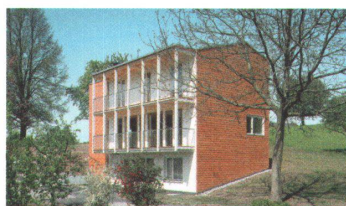
Minergie-Einfamilienhaus, 2003  
Weinbergstrasse, Zug

- > Bauherrschaft: Thomas Seiz und Carmen Lochmatter Seiz, Zug
- > Architektur: Roland Burkard, Zug
- > Ingenieur: Bannholzer, Rothenburg
- > Holzbau: Burkard AG Trilegno, Auw



Wohn- und Geschäftshaus, 2005  
Kreuzplatz, Baar

- > Bauherrschaft: Konsortium Kreuzplatz, Hausen am Albis
- > Architektur: G. Lustenberger, Baar
- > Holzbau: Abt, Baar; Hürlimann, Allenwinden; Hartmann, Neuheim



Unbehandelte Holzfassade, 2003  
Chiemerstrasse, Immensee

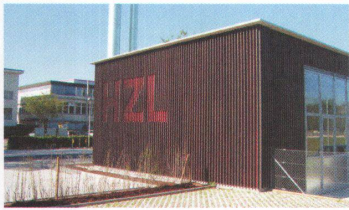
- > Bauherrschaft: Daniel und Claire Kenel-Limacher, Immensee
- > Architektur: HWP Architekten, Hünenberg
- > Holzbau: W. Bisang, Küssnacht



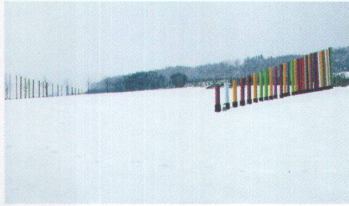
Umbau Metzgerei, 2004  
Marktgasse, Baar

- > Bauherrschaft: Christian Roggenmoser, Baar
- > Architektur: Rösli Architektur, Baar
- > Holzbauingenieur: Pirmin Jung, Rain
- > Holzbau: Stefan Abt Holzbau, Baar





Holzheizzentrale, 2004  
Lättich, Baar  
--> Bauherrschaft: Korporation Baar-Dorf, Baar  
--> Architektur: Bigliotti Architekten, Baar  
--> Montage: Forstteam der Korporation



Runenpfähle, 2004  
KKL Uffikon  
--> Idee und Ausführung: Madeleine Felber, Sursee/Sierre



Wohnüberbauung Herti 6, 2005  
Zug  
--> Bauherrschaft: Korporation Zug  
--> Architektur: CSL Semrad Locher Architekten, Zug  
--> Holzbau: Xaver Keiser, Zug



Einfamilienhaus, 2005  
Waldetenstrasse, Rotkreuz  
--> Bauherrschaft: Familie Fuchs, Rotkreuz  
--> Architektur: HWP Architekten, Hünenberg  
--> Holzbau: W. Bisang, Küssnacht



Tisch und Bank, 2004  
--> Konzept und Entwurf: Reto Prevosti und Fabian Schmid, Zug  
--> Ausführung: Zuwebe, Schreinerei Baumgartner, Zug



Einfamilienhaus, 2006  
Zugersee  
--> Architektur: Alfred & Thomas Krähenbühl, Zug  
--> Holzbau: Xaver Keiser, Zug  
--> Ingenieur: Walter Beeler, Bonaduz  
--> Landschaft: Erich Andermatt, Zug