

**Zeitschrift:** Hochparterre : Zeitschrift für Architektur und Design  
**Herausgeber:** Hochparterre  
**Band:** 18 (2005)  
**Heft:** [7]: Agglomération lausannoise : plans pour une nouvelle ville = Pläne für die neue Stadt

**Artikel:** Plan général = Übersichtsplan  
**Autor:** [s.n.]  
**DOI:** <https://doi.org/10.5169/seals-122707>

### **Nutzungsbedingungen**

Die ETH-Bibliothek ist die Anbieterin der digitalisierten Zeitschriften auf E-Periodica. Sie besitzt keine Urheberrechte an den Zeitschriften und ist nicht verantwortlich für deren Inhalte. Die Rechte liegen in der Regel bei den Herausgebern beziehungsweise den externen Rechteinhabern. Das Veröffentlichen von Bildern in Print- und Online-Publikationen sowie auf Social Media-Kanälen oder Webseiten ist nur mit vorheriger Genehmigung der Rechteinhaber erlaubt. [Mehr erfahren](#)

### **Conditions d'utilisation**

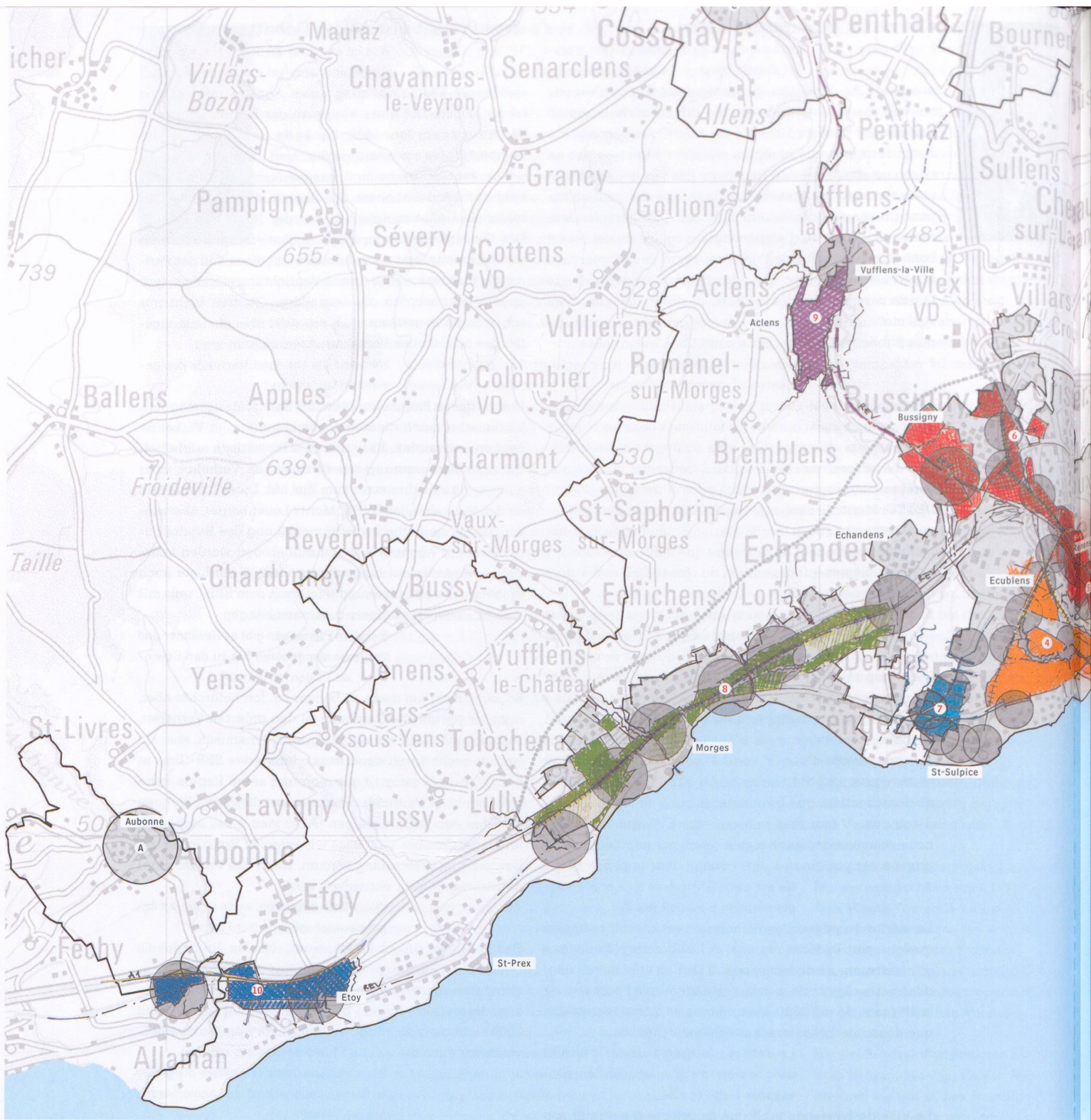
L'ETH Library est le fournisseur des revues numérisées. Elle ne détient aucun droit d'auteur sur les revues et n'est pas responsable de leur contenu. En règle générale, les droits sont détenus par les éditeurs ou les détenteurs de droits externes. La reproduction d'images dans des publications imprimées ou en ligne ainsi que sur des canaux de médias sociaux ou des sites web n'est autorisée qu'avec l'accord préalable des détenteurs des droits. [En savoir plus](#)

### **Terms of use**

The ETH Library is the provider of the digitised journals. It does not own any copyrights to the journals and is not responsible for their content. The rights usually lie with the publishers or the external rights holders. Publishing images in print and online publications, as well as on social media channels or websites, is only permitted with the prior consent of the rights holders. [Find out more](#)

**Download PDF:** 15.04.2026

**ETH-Bibliothek Zürich, E-Periodica, <https://www.e-periodica.ch>**



Agglomération Lausanne-Morges

12 sites stratégiques d'intérêt cantonal |  
12 strategische Gebiete von kantonaler  
Bedeutung

■ Ville compacte | kompakte Stadt  
— Limite de l'agglomération | Grenze  
der Agglomeration

1 Vennes – Les Croisettes :

centralité d'équipements publics autour  
du terminus du métro M2 (dès 2008) |  
Öffentliche Einrichtungen um die Endsta-  
tion der Metrolinie M2 (ab 2008)

2 Blécherette – Le Châtelard : nouveau  
quartier et centralité urbaine entre  
Lausanne et Le Mont | Neues Quartier  
und städtisches Zentrum zwischen  
Lausanne und Le Mont

3 Romanel – Vernand – Cheseaux :

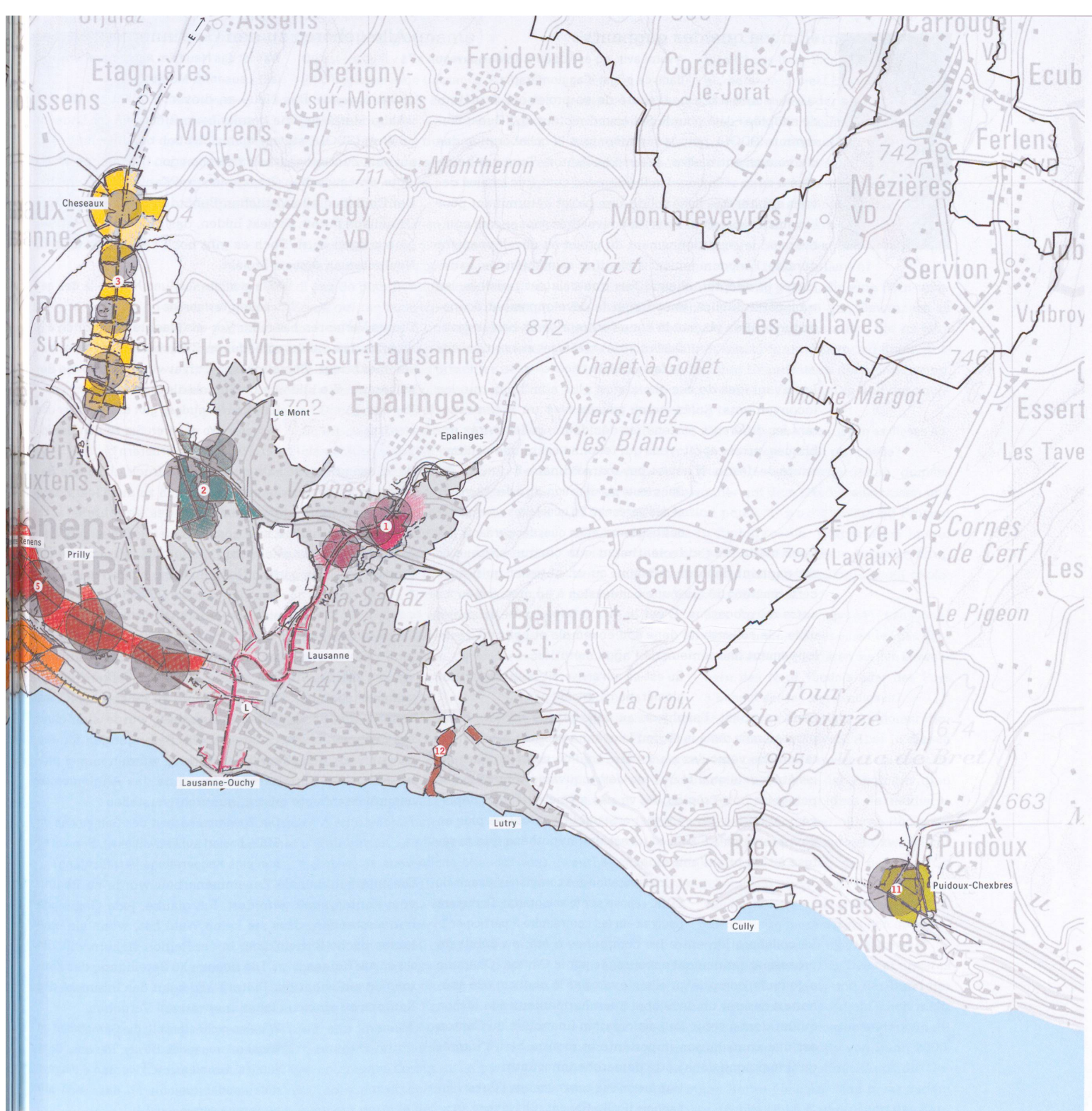
urbanisation linéaire le long de la des-  
serte du LEB | Bandstadt entlang den  
Bahngleisen der LEB

4 Hautes Ecoles – Avenue du Tir-Fédé-  
ral – Chavannes : pôle scientifique de  
niveau international et nouveaux quar-  
tiers multifonctionnels | Internationa-  
les Wissenschaftszentrum und neue, ge-  
mischt genutzte Quartiere

5 Voies ferrées de Bussigny à Sébeillon :

« Extension de la ville » sur les friches  
et terrains industriels et ferroviaires |  
« Stadterweiterung » auf den Bahn- und  
Industriebrachen

6 Bussigny – Arc-en-Ciel – Crissier :  
axe commercial de l'Arc-en-Ciel et pôles  
stratégiques de part et d'autre de  
l'autoroute | Kommerzachse Arc-en-Ciel  
und Schwerpunkte an der Autobahn



**7** Ecublens – Saint-Sulpice : pôle d'activités socio-économiques et quartier d'habitat de qualité | Sozioökonomischer Schwerpunkt und Wohnquartier mit höherem Standard

**8** Morges – Lonay – Préverenges : ville linéaire recomposée sur un nouvel axe urbain (reconversion de l'autoroute) | Wiederhergestellte Stadt an städtischer Strasse (Umbau der Autobahn)

**9** Zone industrielle Aclens – Vuflens : pôle d'activités « extra muros » de l'agglomération et centre de logistique | Industriezone ausserhalb der Agglomeration und Logistikzentrum

**10** Littoral Parc Allaman – Etoy : pôle commercial et d'activités « extra muros » de l'agglomération | Neue Handels- und Wirtschaftszone ausserhalb der Agglomeration

**11** Puidoux – Chexbres : Pôle d'activités en limite d'agglomération | Wirtschaftszone innerhalb der Agglomeration

**12** Pully – Lutry : Pôle d'activités et quartiers d'habitations | Wirtschaftszone und Wohngebiet

Centre cantonal | Kantonales Zentrum  
 L Lausanne  
 Centres régionaux | Regionale Zentren  
 A Aubonne  
 C Cossonay  
 E Echallens

Plan reproduit avec l'autorisation de swisstopo (BA057207)