

Impressum

Objektyp: **Group**

Zeitschrift: **Hochparterre : Zeitschrift für Architektur und Design**

Band (Jahr): **18 (2005)**

Heft 9

PDF erstellt am: **21.09.2024**

Nutzungsbedingungen

Die ETH-Bibliothek ist Anbieterin der digitalisierten Zeitschriften. Sie besitzt keine Urheberrechte an den Inhalten der Zeitschriften. Die Rechte liegen in der Regel bei den Herausgebern. Die auf der Plattform e-periodica veröffentlichten Dokumente stehen für nicht-kommerzielle Zwecke in Lehre und Forschung sowie für die private Nutzung frei zur Verfügung. Einzelne Dateien oder Ausdrucke aus diesem Angebot können zusammen mit diesen Nutzungsbedingungen und den korrekten Herkunftsbezeichnungen weitergegeben werden. Das Veröffentlichen von Bildern in Print- und Online-Publikationen ist nur mit vorheriger Genehmigung der Rechteinhaber erlaubt. Die systematische Speicherung von Teilen des elektronischen Angebots auf anderen Servern bedarf ebenfalls des schriftlichen Einverständnisses der Rechteinhaber.

Haftungsausschluss

Alle Angaben erfolgen ohne Gewähr für Vollständigkeit oder Richtigkeit. Es wird keine Haftung übernommen für Schäden durch die Verwendung von Informationen aus diesem Online-Angebot oder durch das Fehlen von Informationen. Dies gilt auch für Inhalte Dritter, die über dieses Angebot zugänglich sind.

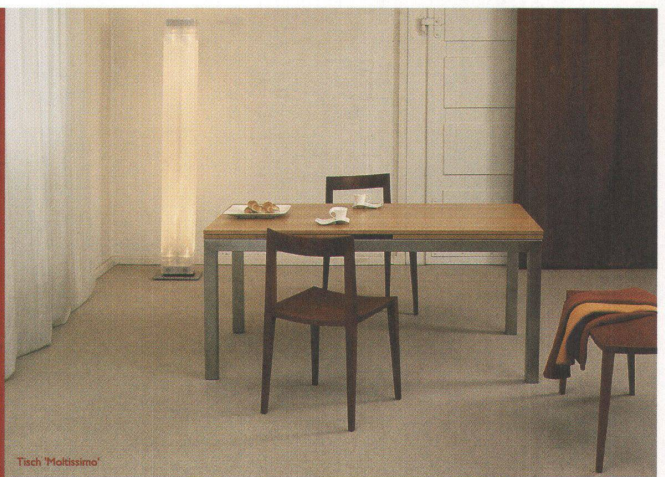
Ein Dienst der *ETH-Bibliothek*
ETH Zürich, Rämistrasse 101, 8092 Zürich, Schweiz, www.library.ethz.ch

<http://www.e-periodica.ch>



Victoria[®]
DESIGN

Victoria Design AG
Mühlegasse 18
CH 6340 Baar ZG
T. +41 41 769 53 53
F. +41 41 769 53 54
info@victoriadesign.ch
www.victoriadesign.ch



Honegger AG | Gestaltung

Tisch 'Moltissimo'

Tisch 'Moltissimo'

HOCHPARTERRE

Hochparterre AG
Ausstellungsstrasse 25 8005 Zürich
Telefon 044 444 28 88 Fax 044 444 28 89
www.hochparterre.ch
Anzeigen, Verlag: verlag@hochparterre.ch
Redaktion: redaktion@hochparterre.ch

Abonnements:
Telefon 041 349 17 62 Fax 041 349 17 18
hochparterre@edp.ch

Abonnementspreise 2005
Schweiz 1 Jahr (10 Ausg.) CHF 140.-*
2 Jahre CHF 240.-*
Europa 1 Jahr EUR 110.-
2 Jahre EUR 200.-
Studierende (Ausweis) 50% Rabatt
Einzelverkaufspreis CHF 15.-*
*inkl. 2,4% MwSt.

Redaktion: Köbi Gantenbein GA (Chefredaktor),
Benedikt Loderer LR (Stadtwanderer), Meret Ernst ME,
Andrea Eschbach AE, Urs Honegger uh, Roderick Hönig HO,
Werner Huber WH, Rahel Marti RM
Gestaltung: Susanne Kreuzer (verantwortl.), Antje Reineck,
Barbara Schrag, Martin Meier
Produktion: Sue Lüthi SL (abw.), René Ammann RAM,
René Hornung RHG
Verlag und Anzeigen: Susanne von Arx (Anzeigen),
Christine Langhans (Verlagsleiterin), Agnes Schmid-
Bieber, Jutta Weiss

Korrektur: Elisabeth Sele, Mauren / Liechtenstein
Litho: Team media GmbH, Obfelden
Druck, Vertrieb: Südostschweiz Print AG, Chur / Disentis

Der Verlag spricht

Mit dieser Hochparterre-Ausgabe erscheinen zwei Sonderhefte: Ein Reisebericht von Ariana Pradal aus Ecuador zu einem Projekt der Designhochschulen aus Zürich und Köln. Dreissig Jahre nach dem Fair Trade entdecken die Designer das «Fair Design» und haben gemeinsam mit Handwerkern in Ecuador ein Projekt durchgeführt. Das zweite Sonderheft ist ein weiterer Teil der Serie «Stadtentwicklung»: Nach Zürich West, Basel, Zürich Hauptbahnhof und Neu-Oerlikon besuchte Hochparterre die Gebäude in und beugte sich über die Pläne der Agglomeration Lausanne. Beide neuen Hefte sind zweisprachig, eins in Deutsch und Französisch, das andere in Deutsch und Englisch, ein erheblicher, aber lohnenswerter Aufwand. Und wie immer gilt: Wer Hochparterre abonniert hat, findet beide im Briefkasten und wird bald auch eine Monografie zum Atelier 5 und ein Heft zum Stand der Dinge in Winterthur besitzen. Also – wer noch nicht hat, der fülle den Coupon aus!

«Zürich wird gebaut»

- Ich bestelle den Architekturführer Zürich für CHF 29.-* | EUR 22.-
- Ich habe Hochparterre abonniert und erhalte den Architekturführer Zürich für CHF 20.-* | EUR 15.-

Hochparterre

- Ich bestelle ein Jahresabo (10 Ausgaben) für CHF 140.-* | EUR 110.-
 - Ich bestelle ein 2-Jahresabo (20 Ausgaben) für CHF 240.-* | EUR 200.-
- Ausserdem erhalte ich den Architekturführer Zürich als Geschenk.
* Preis 2005, Schweiz, inkl. 2,4% MwSt.

Name/Vorname

Strasse

PLZ/Ort

Datum/Unterschrift

HP 9 | 2005

Hochparterre, Ausstellungsstrasse 25, 8005 Zürich, Fax 044 444 28 89

Oswald zeigt: Sideboard



Das Sideboardprogramm für den Wohn- und Arbeitsbereich mit viel Platz für Bücher, Ordner, Pläne, Zeitschriften, Geschirr, Gläser, Wäsche, etc.

Hergestellt in diversen Grössen und Kombinationen mit variablen Einteilungen.
Gefertigt in filmbeschichteten Sperrholzplatten und mit Alu-Schiebern.

Design: Silvio Schmed BSA SWB

Verlangen Sie unsere Prospekte, besuchen Sie den Ausstellungsraum oder unsere Homepage.

Ph. Oswald
Schreinerei und Innenausbau AG
Telefon +41 44 850 11 58
E-mail info@ph-oswald.ch
www.ph-oswald.ch