

Zeitschrift: Hochparterre : Zeitschrift für Architektur und Design
Herausgeber: Hochparterre
Band: 17 (2004)
Heft: [2]: Die Schönheit des Brauchens : die Verkaufsausstellungen von Form Forum Schweiz 04 = La beauté des gestes du quotidien : les expositions-ventes de Form Forum Suisse 04

Artikel: Porträts : die Gestalterinnen und Gestalter = Portraits : présentations des artisans
Autor: [s.n.]
DOI: <https://doi.org/10.5169/seals-122320>

Nutzungsbedingungen

Die ETH-Bibliothek ist die Anbieterin der digitalisierten Zeitschriften auf E-Periodica. Sie besitzt keine Urheberrechte an den Zeitschriften und ist nicht verantwortlich für deren Inhalte. Die Rechte liegen in der Regel bei den Herausgebern beziehungsweise den externen Rechteinhabern. Das Veröffentlichen von Bildern in Print- und Online-Publikationen sowie auf Social Media-Kanälen oder Webseiten ist nur mit vorheriger Genehmigung der Rechteinhaber erlaubt. [Mehr erfahren](#)

Conditions d'utilisation

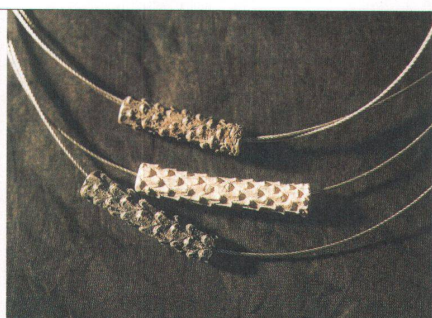
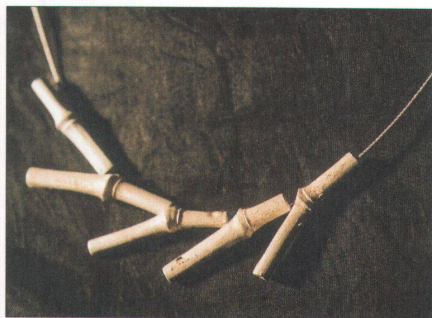
L'ETH Library est le fournisseur des revues numérisées. Elle ne détient aucun droit d'auteur sur les revues et n'est pas responsable de leur contenu. En règle générale, les droits sont détenus par les éditeurs ou les détenteurs de droits externes. La reproduction d'images dans des publications imprimées ou en ligne ainsi que sur des canaux de médias sociaux ou des sites web n'est autorisée qu'avec l'accord préalable des détenteurs des droits. [En savoir plus](#)

Terms of use

The ETH Library is the provider of the digitised journals. It does not own any copyrights to the journals and is not responsible for their content. The rights usually lie with the publishers or the external rights holders. Publishing images in print and online publications, as well as on social media channels or websites, is only permitted with the prior consent of the rights holders. [Find out more](#)

Download PDF: 20.02.2026

ETH-Bibliothek Zürich, E-Periodica, <https://www.e-periodica.ch>



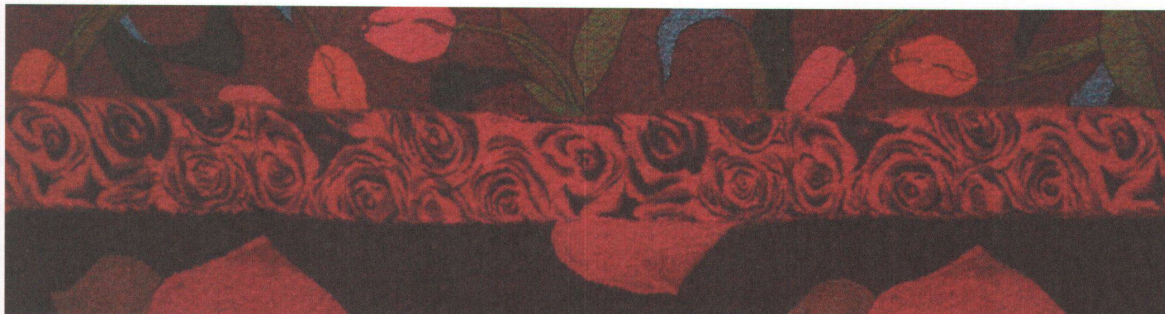
Schmuckwerkstatt
Regula Freiburghaus
Rheingasse 51
4058 Basel
061 691 53 04
regula.fr@bluewin.ch

Ich finde meine Inspiration immer wieder in den Gesetzmässigkeiten der Natur und in der Vielfalt ihrer Ausgestaltung. Freude am Entdecken, am Sammeln, am Spielen, am Umwandeln, schliesslich am Reduzieren, Verdichten und neu Einbinden, das sind Schritte hin zu einer eigenen Gestaltung.

Mein bevorzugtes Arbeitsmaterial ist Silber mit seiner Weichheit und Schwere, seine Möglichkeiten von Formgebung, Farbigkeit und Oberflächengestaltung.

Halsschmuck
Bambus und Föhre
Direktabguss in Silber

Meine Schmuckstücke entstehen in meiner Werkstatt am Kleinbasler Rheufer.



Stola/Schal

Feine Wollfasern verbinden sich mit transparentem nichtfilzendem Material. Wolle »verführt« zum Berühren, sie fühlt sich weich und geschmeidig an. Ein Schal wird zum Bild, ein Objekt wird tragbar, ein Bild umhüllt, wärmt.

Marlise Steiger
Alu Areal 62 / Tramstrasse 56-62
CH-4142 Münchenstein
T/F +41 61 411 08 48
m.steiger@steigerasp.ch



Herta Schürmann
Textilmanufaktur
Eichwaldweg 3
CH-9478 Azmoos
081 783 29 84
081 783 29 95 Fon/Fax
schuermann@bluewin.ch



gestrickte Kleider, jederzeit tragbare, schlichte, klare, bequeme Formen, von asiatischer Tradition inspiriert, kombinierbare Schichten, qualitativ hochstehende Materialien, Ganzjahreskleider für jede Gelegenheit und Stimmung, für die selbstbewusste Frau mit eigenem Stil

Couture Handschin

Massbekleidung

Eigenkollektion

Privatnähkurse

Änderungen

Heidi Handschin
Seestrasse 17, CH-4410 Liestal
Tel./Fax 061 921 04 64
couture.handschin@bluewin.ch

Öffnungszeiten
Dienstag - Freitag 8.15-12.15 13.15-17.15
auch nach Vereinbarung



bijouxtrans

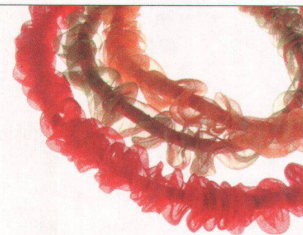
Die Weiterführung der Auseinandersetzung mit dem Thema Transparenz führt zu eigenwilligen Objekten. Moirées, Ueberschneidungen und Kontraste zwischen den delikaten und fragilen Textilien und harten Materialien wie Stein oder Glas erzeugen Spannung und eine überraschende Plastizität. Traditionelles Textilhandwerk vereint edle Materialien und rohe Fundstücke zu frechem zeitgenössischem Schmuck.

Doris Berner debe
Gotthelfstrasse 22
3013 Bern
Tel. 031 332 54 33
dorisberner@bluewin.ch

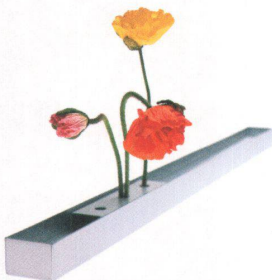
bijoux transparents

„Depuis peu, je m'intéresse tout particulièrement à l'emploi de tissus transparents de soie ou de fibres synthétiques, parce qu'ils autorisent un fascinant effet de moirures.“

Avec des matériaux de remplissage comme la pierre ou le verre, j'obtiens des chatoyements et des contrastes très vifs entre la délicatesse et la fragilité du tissu et la matière dure avec laquelle ils entrent en rapport direct.“



<feu>, collier en soie, 2002
<mare>, Seide, Glas, 2002

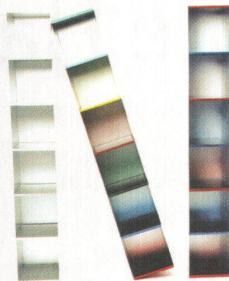


Claudia Schütz & Tobias Lenggenhager
Weidenmannstrasse 9 CH 9012 St.Gallen
T: 071 277 68 03 F: 071 277 98 89 M: info@misch-masch.ch
www.misch-masch.ch

misch
masch



Dietmar Ludewig
Design
Möbel
Plastik



Schreibtische,
Schubladenkorpusse,
Regale, Rollschränke,
Vitrinen und ganze
Ladeneinrichtungen.

3014 Bern
Tel./Fax 031 333 44 82
mobil 078 805 14 14
dilu@mac.com
www.diludesign.com

format

brigitte hürzeler
aarau

www.format-aarau.ch



steel & style – Die sehr fein gedrehte INOX-Formstahlsaiten gibt es in vier Varianten: zylinder-, kugel-, wellen- und zackenförmig, Einrangig oder mehrrangig – in verschiedenen Durchmessern. Der unsichtbare Bajonettverschluss ist auch das augenfällige Schmuckstück, das an beliebiger Position getragen wird: Ein Drahtzylinder in wahlweise 900er-Gelbgold oder 950er-Platin. Eigenwillig und elegant, dezent und innovativ. Ein Hauch von Hightech für die zeitlose Lebensart: minimum collier – maximum fashion.

Designed by Christoph Flück / Formstahlsaiten und Verschlusstechnologie by TECORO Switzerland

Die Atelier-Ausstellung in der Gold Schmiede Flück auf dem Rückstuhl-Areal in Langenthal ist jeweils offen am: Dienstag bis Freitag, 09:30 – 12:00 und 14:00 – 18:30, sowie am Samstag 10:00 – 16:00. Ich freue mich auf Ihren Besuch.

GOLD SCHMIEDE FLÜCK

Christoph Flück Mühleweg 12 CH-4900 Langenthal
Telefon +41 62 923 00 32 Telefax +41 62 923 08 24
info@goldschmiede-flueck.ch



SILLA REAL KLEIDER

5000 Aarau
Tel. 062 824 31 10
www.sillareal.ch

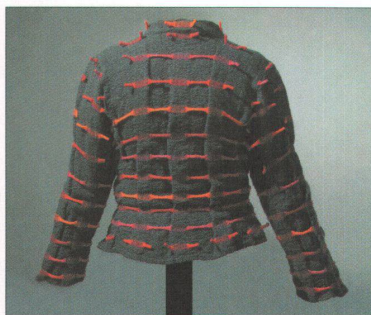


urs bürki

www.zarava.ch

keskusta
silja eggenschwiler
eigene stoffkollektion
jacken
accessoires
wohntextilien



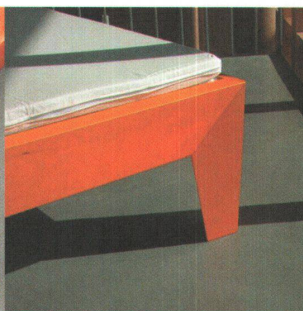
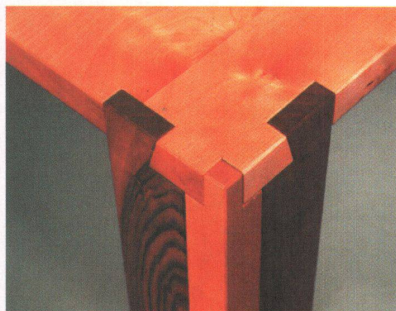


Anne de Haas

Jacke «prêt à couper»
Seide und Wolle, handgewebt

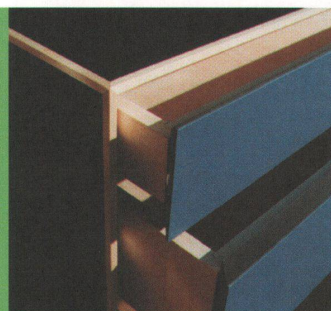
Gefilztes im zuerst rechteckigen Gewebe erzeugt Spannung.
Ein paar gezielte Schnitte ermöglichen die gewünschte Passform

Anne de Haas ♦ Textilatelier ♦ 6981 Beride ♦ Telefon und Fax 091 608 24 40



Wir entwickeln Möbel mit Pfiff und Charakter
Dieses Jahr zeige ich Ihnen den federleichten
Stuhl SIENTO, den Tisch SOLO 2, der aus
nur zwei Brettern besteht, und das modulare
Möbel SYNOS mit nur 10 Systemteilen...

Matthias Eugster
c u b u s Schreinerei für Gestaltung GmbH
3365 Grasswil
Fon 062 968 02 02 / Fax 062 968 10 03
info@cubus-schreinerei.ch
www.cubus-schreinerei.ch



Girlie gross
L:36cm H:30cm B:5cm
alter Sicherheitsverschluss, eine Aussen-
tasche, Gurte verstellbar

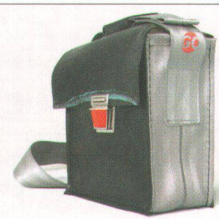
Taschen Aragorn

Die Taschen Aragorn werden aus ausgedienten Traktorschläuchen genäht. Als Mittelstück und Traggurten dienen alte Autogurten, die, wie auch die Sicherheitsverschlüsse, aus der Autoverwertung stammen. Das von Jeannette Jakob entworfene Sortiment umfasst 9 verschiedene Modelle in unterschiedlichen Grössen. Neben den Taschen entwickelt die Werklehrerin auch Accessoires und Objekte für den Wohnbereich. Seit dem August 2001 werden die Taschen in Zusammenarbeit mit dem Arbeitslosenprojekt IPA der Stiftung Terra Vecchia hergestellt.

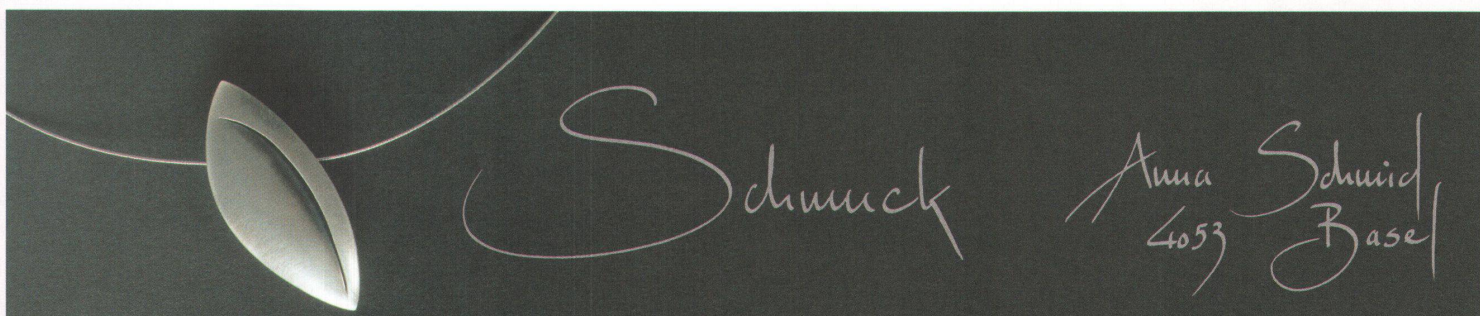
Jeannette Jakob
Grossmatt 15
3124 Belpberg

aragorn
recycle

Tel 079 501 06 87
www.aragornrecycle.ch
go@aragornrecycle.ch



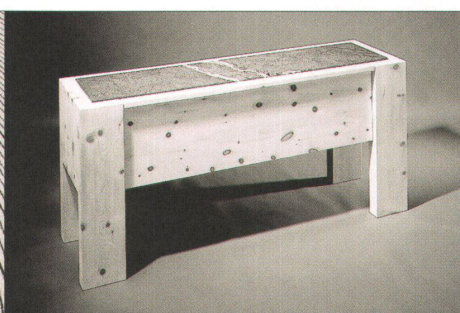
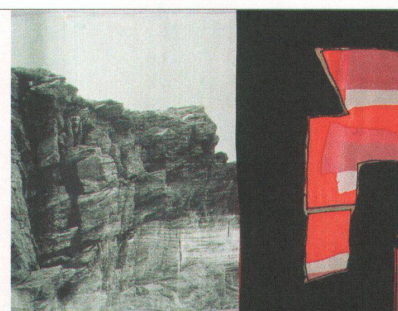
Box
L: 20cm H: 20cm B: 10cm
Tuck-Tite mit Reflexlinse, eine
Aussentasche, Gurte verstellbar



BILDMUSTER

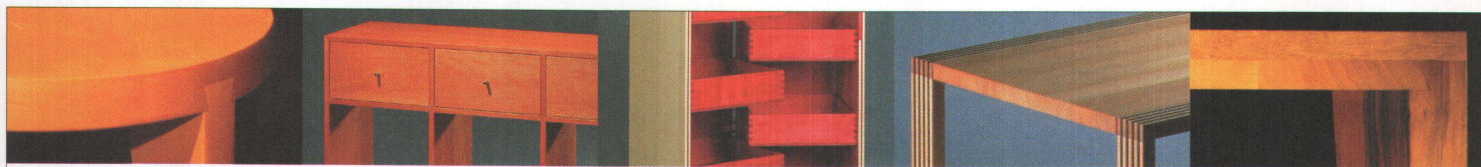
Werner Birnstiel fertigt Schals und Foulards in Wolle und Seide.
Entweder aus einem Stück oder aus mehreren zusammen gesetzt.
Nähte und Einfassungen werden als gestalterische Elemente behandelt.
Aus Mustern entsteht ein Bild, aus Bildern ein Muster. Birnstiel schafft
Spannungsvolle Farbkombinationen. Jedes Stück ist ein Unikat.
Zu den Tüchern gehört auch eine Aufhängevorrichtung. Der Schal
wird dann zum Bild.

Werner Birnstiel C.P. 6717 Torre 091 871 2566 www.birnstiel.ch



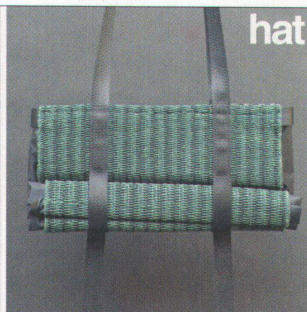
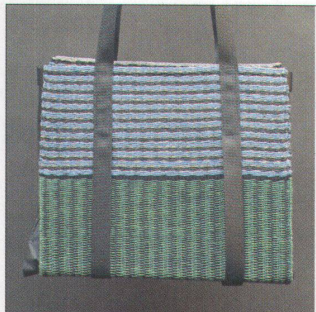
RAMON ZANGGER Möbelwerkstatt

fon 0818 525 495
www.ramonzangger.ch



thomas faller design in lain
7504 Pontresina

www.thomasfaller.ch
tel +41 81 842 71 18
mobile +41 79 542 36 78



hat

Heute praktische Allzwecktasche, morgen schickes Abendtäschchen – die Grösse der Tasche kann dem Inhalt angepasst werden. Mit einfachem Handgriff lässt sich die Länge der Tasche stufenlos verstellen.

Die Innentasche wird von einem seitlich geöffneten Mantel umhüllt. Dadurch können längere Gegenstände wie Schirm, Zeitungen etc. eingeschoben werden.

Wilder Mustermix oder schlichte Eleganz – je nach Verkürzung erhalten Vorder- und Rückseite ein anderes Gesicht. In verkleinerter Form ist nur noch eine Mustervariante sichtbar.

Jede Tasche ist handgewoben und ein einzigartiges, multifunktionales Stück.



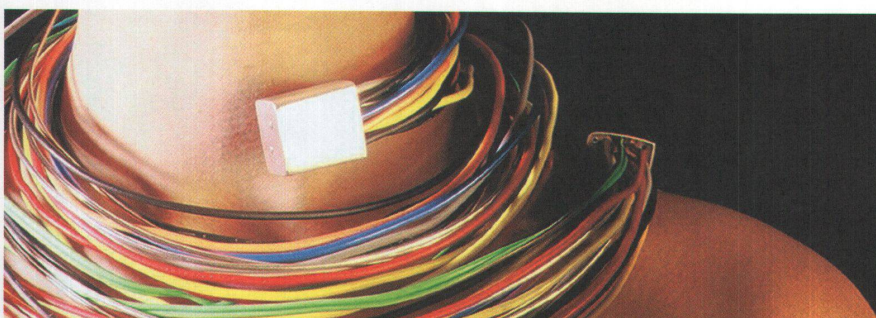
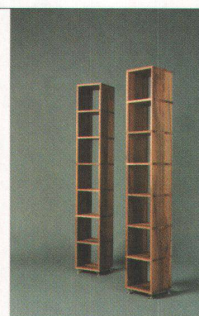
alles andere kommt von...



...lavabolavabelle.com

Wenn Sie mehr sehen möchten, nehmen Sie eine **Lupe**. Oder kommen Sie an die **Ausstellungen**. Oder in die **Werkstatt**.

Mehr Möbel und mehr Information: **Simon Gneist**, Holz in Form und Funktion, Buchmattstr. 45, 3400 Burgdorf, 034 422 10 66



MIMI VON MOOS SCHMUCK

SCHMUCKRAUM

GERBERGASSE 53 / 3. STOCK / CH-4001 BASEL
0041(0)61 261 18 66 / MIMIVONMOOS@GMX.CH
OFFEN: DIENSTAG, DONNERSTAG UND FREITAG
12 BIS 17 UHR ODER NACH VEREINBARUNG



KERAMIK
anita furrer

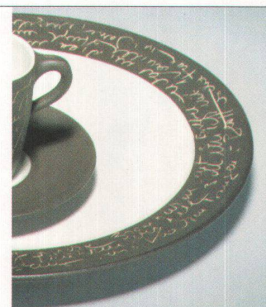
Gersauerstrasse 20
6440 Brunnen
Tel/Fax 041 820 47 19
anitifurrer@freesurf.ch
www.marktkreisell.ch/furrer

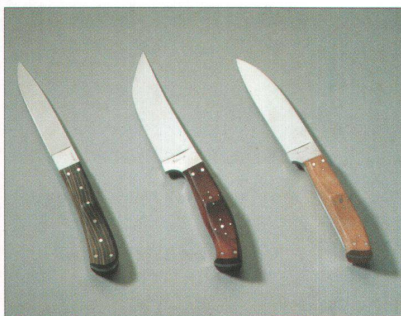


«scrittura» das biografische Geschirr

...ein gebrannter Dialog, eine emotional-geistige Massanfertigung aus Steinzeugton.

Anita Furrer dreht die schlichten, klaren Formen der Kollektion «scrittura» frei auf der Töpferscheibe. In ihrer Handschrift ritzt sie individuelle Texte auf die schwarze Seidenengobe und kreiert somit ein geheimnisvolles Dekor.





Das Messer. Werkzeug, Gebrauchsgegenstand und Statussymbol.

Seit Aeonen zieht es uns in seinen Bann, gelten die Bearbeiter des heiligen Metalls als magische Personen, die um die Geheimnisse des Feuers wissen.

Das Messer als einmaliges Werk, das seinem Benutzer Inspiration und Unterstützung ist, das durch sein Charisma das Gewohnte zurücktreten lässt.

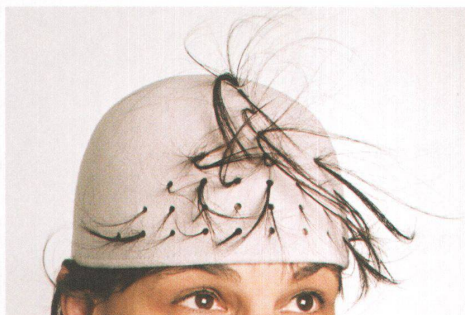
Die Gesetzmässigkeiten seiner Gestaltung, Herstellung und Benützung sind die gleichen wie vor tausend Jahren.

Dennoch ist es mir ein besonderes Anliegen Beispiele zu liefern, dass ein uralter Gebrauchsgegenstand den Anschluss an das Formverständnis des neuen Jahrtausends nicht verpasst hat, ohne jedoch seine Gebrauchsfähigkeit und seine klare Aufgabe als Werkzeug im Dienste unserer alltäglichen Verrichtungen zu verlieren.

philipp bransch - messer / kunst / schmied - dammstrasse 59 - pf 225 - 4502 solothurn - 078 609 4072



Heinz Baumann, CH-9450 Altstätten, www.moebelmanufaktur.ch



Lili Pflirter
Regula Papadópoulos

Atelier: Kanonengasse 3
4410 Liestal

Tel.: 079 / 634 41 86

h u t a u f



SCHMUCK-SCHMIEDE
HANSRUEDI
SPILLMANN



ORGANISCHES METALL

Mokume-Gane: eine alte japanische Technik, neu interpretiert.

In einem aufwändigen Verfahren werden schichtverschweisste Bleche aus verschiedenen Metall-Legierungen so lange bearbeitet, bis am Schluss ein Schmuckstück mit lebendiger, bewegter Oberfläche entsteht.

Jedes Schmuckstück ist ein absolutes Unikat.

Die Fingerringe leben durch ihre organisch anmutenden Oberfläche und den Farbkontrast der verwendeten Metalle.



«klingende räder»

atelier für keramik
jürg schneider
32 37 brüttelen / ins
+41(0)32 3131647

www.atelierkeramik.ch



www.marianne-rolli.com

Textilatelier für Kleinkollektionen und Spezialanfertigungen
aus handgewobenen Stoffen

Burggartenstrasse 18
CH-4103 Bottmingen