

Zeitschrift: Hochparterre : Zeitschrift für Architektur und Design
Herausgeber: Hochparterre
Band: 16 (2003)
Heft: [8]: Burkhalter Sumi Architekten : sinnliche Dichte : Projekte und Studien 1999-2003

Artikel: Drei Haustypen für städtisches Wohnen : Wohnüberbauung Langmatt, Zürich-Witikon
Autor: [s.n.]
DOI: <https://doi.org/10.5169/seals-122215>

Nutzungsbedingungen

Die ETH-Bibliothek ist die Anbieterin der digitalisierten Zeitschriften auf E-Periodica. Sie besitzt keine Urheberrechte an den Zeitschriften und ist nicht verantwortlich für deren Inhalte. Die Rechte liegen in der Regel bei den Herausgebern beziehungsweise den externen Rechteinhabern. Das Veröffentlichen von Bildern in Print- und Online-Publikationen sowie auf Social Media-Kanälen oder Webseiten ist nur mit vorheriger Genehmigung der Rechteinhaber erlaubt. [Mehr erfahren](#)

Conditions d'utilisation

L'ETH Library est le fournisseur des revues numérisées. Elle ne détient aucun droit d'auteur sur les revues et n'est pas responsable de leur contenu. En règle générale, les droits sont détenus par les éditeurs ou les détenteurs de droits externes. La reproduction d'images dans des publications imprimées ou en ligne ainsi que sur des canaux de médias sociaux ou des sites web n'est autorisée qu'avec l'accord préalable des détenteurs des droits. [En savoir plus](#)

Terms of use

The ETH Library is the provider of the digitised journals. It does not own any copyrights to the journals and is not responsible for their content. The rights usually lie with the publishers or the external rights holders. Publishing images in print and online publications, as well as on social media channels or websites, is only permitted with the prior consent of the rights holders. [Find out more](#)

Download PDF: 09.02.2026

ETH-Bibliothek Zürich, E-Periodica, <https://www.e-periodica.ch>

Drei Haustypen für städtisches Wohnen

Entlang der leicht abfallenden Erschliessungsstrasse in der Langmatt in Witikon reihen sich unterschiedlich grosse quadratische Häuser auf. Dazwischen liegen kleine, inselartige Gärten. Sie werden entweder privat – beispielsweise als Sitzplatz oder Kräutergarten – oder auch gemeinsam genutzt, etwa als Kinderspielplatz, Panoramasiszplatz oder Picknickstelle. Die drei Haustypen – klein, mittel und gross – sind jeweils zu Gruppen zusammengefasst. Die kleinen sind Einfamilienhäuser **1**. In ihnen unterteilt die mittig liegende Schicht mit Treppenhaus und Bädern die Geschosse in der Tradition klassischer Villentypen in zwei Schlafzimmer. Wohn- und Esszimmer und die Küche befinden sich unter dem Dach. Das mittlere Haus **2** wird direkt von aussen erschlossen. Die Geschosse können so frei in zwei nutzungsneutrale Zonen unterteilt werden. Grosse Loggien verlängern den grösseren der beiden Innenräume nach aussen und inszenieren die Aussicht auf den See. Die sechs grossen Häuser **3** sind Mehrfamilienhäuser mit geräumigen Geschosswohnungen: Vier Servicekerne unterteilen die weite Fläche in einen zentral symmetrischen, «palladianischen» Kreuzgrundriss, der unzählige Möglichkeiten bietet, die Etage zu bewohnen.

Wohnüberbauung Langmatt

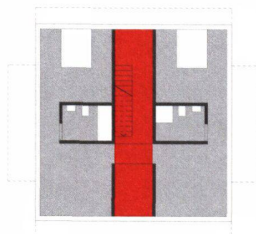
Zürich-Witikon

--> Auftraggeber: Allreal Generalunternehmung, Zürich

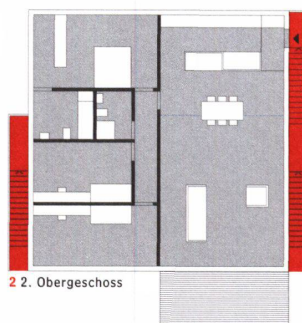
--> Architektur: Burkhalter Sumi Architekten; Mitarbeit Burkhalter Sumi Architekten: Tobias Hilbert, Rahel Lämmli, Michael Mettler

--> Wettbewerb auf Einladung: 2003

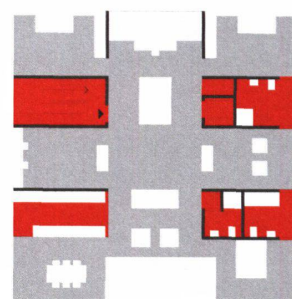
--> Umgebungsgestaltung: Vogt Landschaftsarchitekten, Zürich



1 1. Obergeschoss



2 2. Obergeschoss



3 6,5-Zimmer-Wohnung

