

**Zeitschrift:** Hochparterre : Zeitschrift für Architektur und Design  
**Herausgeber:** Hochparterre  
**Band:** 13 (2000)  
**Heft:** 9

**Rubrik:** Vorschau

### **Nutzungsbedingungen**

Die ETH-Bibliothek ist die Anbieterin der digitalisierten Zeitschriften auf E-Periodica. Sie besitzt keine Urheberrechte an den Zeitschriften und ist nicht verantwortlich für deren Inhalte. Die Rechte liegen in der Regel bei den Herausgebern beziehungsweise den externen Rechteinhabern. Das Veröffentlichen von Bildern in Print- und Online-Publikationen sowie auf Social Media-Kanälen oder Webseiten ist nur mit vorheriger Genehmigung der Rechteinhaber erlaubt. [Mehr erfahren](#)

### **Conditions d'utilisation**

L'ETH Library est le fournisseur des revues numérisées. Elle ne détient aucun droit d'auteur sur les revues et n'est pas responsable de leur contenu. En règle générale, les droits sont détenus par les éditeurs ou les détenteurs de droits externes. La reproduction d'images dans des publications imprimées ou en ligne ainsi que sur des canaux de médias sociaux ou des sites web n'est autorisée qu'avec l'accord préalable des détenteurs des droits. [En savoir plus](#)

### **Terms of use**

The ETH Library is the provider of the digitised journals. It does not own any copyrights to the journals and is not responsible for their content. The rights usually lie with the publishers or the external rights holders. Publishing images in print and online publications, as well as on social media channels or websites, is only permitted with the prior consent of the rights holders. [Find out more](#)

**Download PDF:** 13.04.2026

**ETH-Bibliothek Zürich, E-Periodica, <https://www.e-periodica.ch>**

**Licht streuen** Martin Huwiler hat für Belux eine leuchtende Scheibe entwickelt. Ein Atelierbesuch bei einem Designer, der zwischen Optikbüchern, Computer und Drehbank pendelt.

**Biosphären schaffen** Einiges Murren hat die Erweiterung des Nationalparks im Unterengadin begleitet. In einem Essay erläutert Mario F. Broggi, Direktor der Forschungsanstalt für Wald, Schnee und Landschaft, weshalb auch Biosphärenreservate eingerichtet werden sollen.

**Für Dürrenmatt bauen** Die Witwe Charlotte Kerr Dürrenmatt hat das Rezept «berühmter Dichter und berühmter Architekt überzeugen die Politiker» angewandt. Mario Botta und Friedrich Dürrenmatt – wer kann da Nein sagen? Der Bund sagte Ja und nun steht das Centre Dürrenmatt hoch über dem See in einem grünen Winkel neben Neuenburg.

Hochparterre 10/2000 erscheint am 4. Oktober 2000.



Bild: Thomas Flechtner

Die Terrasse des Centre Dürrenmatt in Neuenburg ist eine Staumauer, die sich gegen die Landschaft stemmt

Illustrierte für Gestaltung und Architektur

Hochparterre AG  
Ausstellungsstrasse 25  
8005 Zürich

E-Mail: [redaktion@hochparterre.ch](mailto:redaktion@hochparterre.ch)  
Website: <http://www.hochparterre.ch>  
Abonnements 041 / 349 17 62  
Fax 041 / 349 17 18  
Redaktion, Anzeigen  
und Verlag 01 / 444 28 88  
Fax 01 / 444 28 89

Redaktion  
Köbi Gantenbein (Chefredaktor)  
Benedikt Loderer (Stadtwanderer)  
Barbara Schrag, Nicole Barbieri,  
Barbara Erb (Gestalterinnen)  
Nadia Steinmann (Produzentin)  
Jan Capol, Ralf Michel (Redaktoren)  
Sue Lüthi (Web-Redaktorin)  
Ilka Stender (Volontärin)

Verlag und Anzeigen  
Christine Karrer, Jutta Weiss  
Iris Stucki (Internet Marketing)

Abonnementspreise (2000)  
Schweiz 1 Jahr (10 Ausg.) Fr. 120.-\*  
2 Jahre Fr. 210.-\*  
Deutschland 1 Jahr DM 170.-  
2 Jahre DM 300.-  
Europa 1 Jahr Fr. 150.-  
2 Jahre Fr. 270.-  
Einzelkaufpreis Fr. 11.-\*  
Studenten (Ausweis) 50 % Rabatt

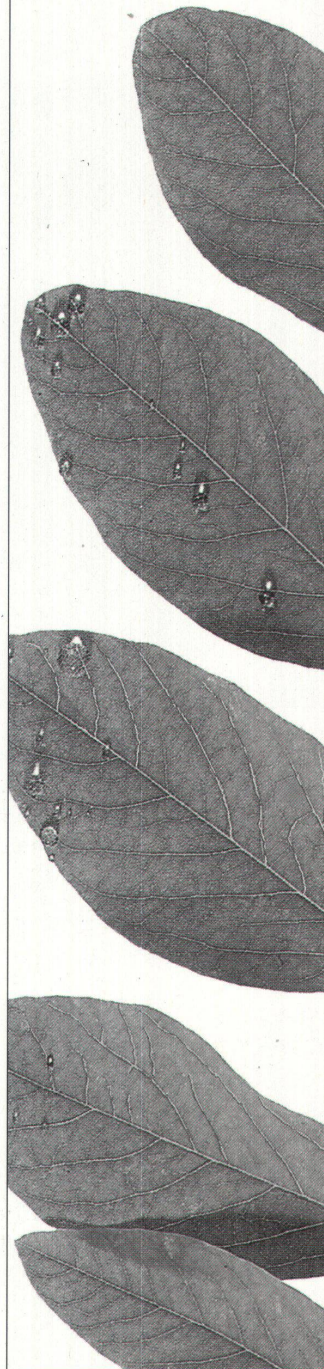
\*inkl 2,3 % MWST

Korrektorin  
Elisabeth Sele, Mauren/Liechtenstein

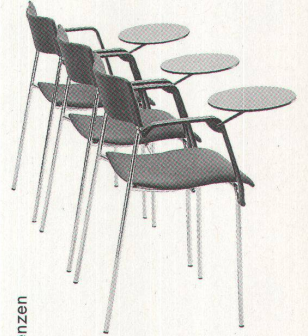
Litho  
Friedlos Druckorganisation, Siebnen

Druck, Vertrieb  
Südostschweiz Print AG, Chur/Disentis

NETPROJET.COM  
online collaboration services for the building industry



**LAMMHULTS**  
PUR Handelsgesellschaft  
Martin Siegemann  
St. Urbanstrasse 23  
Postfach 486  
CH-4900 Langenhöl  
Tel 062-923 06 23  
Fax 062-923 06 24  
[pur\\_siegemann@bluewin.ch](mailto:pur_siegemann@bluewin.ch)



Design Johannes Foersom & Peter Hior-Lorenzen



Campus



Lammhults Möbel AB  
Box 26  
SE-360 00 Lammhult  
Sweden  
Tel +46 472 26 95 00  
Fax +46 472 26 05 70  
[info@lammhults.se](mailto:info@lammhults.se)  
[www.lammhults.se](http://www.lammhults.se)

**LAMMHULTS**