

Zeitschrift: Hochparterre : Zeitschrift für Architektur und Design
Herausgeber: Hochparterre
Band: 13 (2000)
Heft: [3]: Holz Art 2000 : Dreiländer-Holztagung : 18. bis 20. April 2000 : Kultur- und Kongresszentrum KKL Luzern

Artikel: Ein Dach wie kein anderes
Autor: [s.n.]
DOI: <https://doi.org/10.5169/seals-121353>

Nutzungsbedingungen

Die ETH-Bibliothek ist die Anbieterin der digitalisierten Zeitschriften auf E-Periodica. Sie besitzt keine Urheberrechte an den Zeitschriften und ist nicht verantwortlich für deren Inhalte. Die Rechte liegen in der Regel bei den Herausgebern beziehungsweise den externen Rechteinhabern. Das Veröffentlichen von Bildern in Print- und Online-Publikationen sowie auf Social Media-Kanälen oder Webseiten ist nur mit vorheriger Genehmigung der Rechteinhaber erlaubt. [Mehr erfahren](#)

Conditions d'utilisation

L'ETH Library est le fournisseur des revues numérisées. Elle ne détient aucun droit d'auteur sur les revues et n'est pas responsable de leur contenu. En règle générale, les droits sont détenus par les éditeurs ou les détenteurs de droits externes. La reproduction d'images dans des publications imprimées ou en ligne ainsi que sur des canaux de médias sociaux ou des sites web n'est autorisée qu'avec l'accord préalable des détenteurs des droits. [En savoir plus](#)

Terms of use

The ETH Library is the provider of the digitised journals. It does not own any copyrights to the journals and is not responsible for their content. The rights usually lie with the publishers or the external rights holders. Publishing images in print and online publications, as well as on social media channels or websites, is only permitted with the prior consent of the rights holders. [Find out more](#)

Download PDF: 12.01.2026

ETH-Bibliothek Zürich, E-Periodica, <https://www.e-periodica.ch>

Ein Dach wie kein anderes

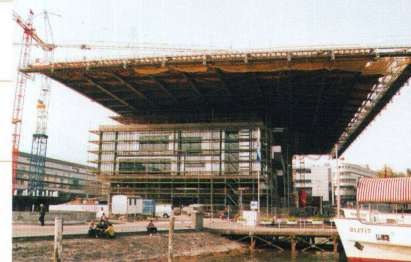
Holz sucht man im Kultur- und Kongresszentrum KKL in Luzern auf den ersten Blick vergeblich. Immerhin: Wer zum Haupteingang geht, überquert das Wasser über Stege aus Holzbohlen. Die äussere Holzverkleidung des Konzertsaales aus 1500 m² Ahorn wird hinter der grossen Glasfront sichtbar und erinnert an ein riesiges Musikinstrument, das aus jeder Perspektive neu und anders wirkt. Was aber nur wenige wissen: Im mächtigen und eleganten Dach, mit 107 x 112 Metern so gross wie zwei Fussballfelder, versteckt sich Holz – eine präzise und leichte Sekundärkonstruktion, eingepasst in die Stahlträger.

Das Dach wurde als stählerner Trägerrost mit einem quadratischen Raster (5,40 x 5,40 m) konstruiert. Diagonal zum Gebäude in der Ecke gegen den See hin kragt es 49 Meter aus. Seine definitive Form erhielt das Flügeldach aus der Kombination des Stahlrostes mit der Sekundärkonstruktion aus Holz. Brettschichtverleimte Sparren (80 x 260 mm), im Achsabstand von 60 cm angeordnet, sind zwischen die Hauptträger gespannt. Besonders knifflig waren die Anschlüsse dort, wo die stählernen Diagonalträger in derselben Ebene wie die Holzkonstruktion liegen. Der Holzbauer erfand ein Detail mit seitlich aufgenagelten Knaggen aus Furnierschichtholz. Diese einfache Ausführung erlaubte auch den Ausgleich der Masstoleranzen bei der Montage. Die durch die Stahlkonstruktion diktierte Geometrie stellte hohe Anforderungen an die Planung und die Produktion der vorgefertigten Holzteile. Bedingt durch die windschiefen Ebenen des auf eine Länge von 100 Metern nach hinten um einen Meter ansteigenden Daches, wurde jedes Dritte Holzelement zur Einzelanfertigung. Die aufgelegte Schalung aus Nadelholz wurde in grossflächigen Elementen vorgefertigt und in kurzer Zeit verlegt. Die Kupferverkleidung mit ihren 12000 verschiedenen Teilen konnte der Spengler nach den Plänen des Holzbauers zuschneiden.

cvb

Bauherrschaft	Trägerstiftung Kultur- und Kongresszentrum Luzern
Projekt	AJN Architectures Jean Nouvel, Paris
Totalunternehmen	Göhner Merkur AG, Luzern
Generalplaner	Elektrowatt AG, Zürich
Ingenieur Holzbau	Pirmin Jung, Ingenieure für Holzbau GmbH, Rain
Holzbau	PM Holzbau, Root
Lieferanten	
Brettschichtholz	Schilliger AG, Küsnacht am Rigi
Dachschalung	Hartweg AG, Buchs
Kerto/Swed-Ply-Platten	Hiag Handel AG, Baar/Zug
Dreischichtplatten	Kuratle AG Holzwerkstoffe, Laufenburg
Isolation	Sager AG, Dürrenäsch
Unterdach	Sarna AG, Sarnen
Parkett	Bauwerk Parkett AG, St. Margrethen
Innenausbau	Pfyl & Co., Schreinerei, Schwyz
	E. Buchwalder AG, Innenausbau, Luzern

- 1 Montage der Sekundärträger aus Holz im Dach des KKL, vor dem Versetzen der Verkleidungstafeln
- 2 Eine vorgefertigte Holzstruktur, massgenau eingepasst in die Stahlträger, bildet das Sekundärtragwerk des Daches
Bilder: Pirmin Jung, Rain



1

