

Zeitschrift: Hochparterre : Zeitschrift für Architektur und Design
Herausgeber: Hochparterre
Band: 13 (2000)
Heft: 3

Rubrik: Vorschau

Nutzungsbedingungen

Die ETH-Bibliothek ist die Anbieterin der digitalisierten Zeitschriften auf E-Periodica. Sie besitzt keine Urheberrechte an den Zeitschriften und ist nicht verantwortlich für deren Inhalte. Die Rechte liegen in der Regel bei den Herausgebern beziehungsweise den externen Rechteinhabern. Das Veröffentlichen von Bildern in Print- und Online-Publikationen sowie auf Social Media-Kanälen oder Webseiten ist nur mit vorheriger Genehmigung der Rechteinhaber erlaubt. [Mehr erfahren](#)

Conditions d'utilisation

L'ETH Library est le fournisseur des revues numérisées. Elle ne détient aucun droit d'auteur sur les revues et n'est pas responsable de leur contenu. En règle générale, les droits sont détenus par les éditeurs ou les détenteurs de droits externes. La reproduction d'images dans des publications imprimées ou en ligne ainsi que sur des canaux de médias sociaux ou des sites web n'est autorisée qu'avec l'accord préalable des détenteurs des droits. [En savoir plus](#)

Terms of use

The ETH Library is the provider of the digitised journals. It does not own any copyrights to the journals and is not responsible for their content. The rights usually lie with the publishers or the external rights holders. Publishing images in print and online publications, as well as on social media channels or websites, is only permitted with the prior consent of the rights holders. [Find out more](#)

Download PDF: 12.01.2026

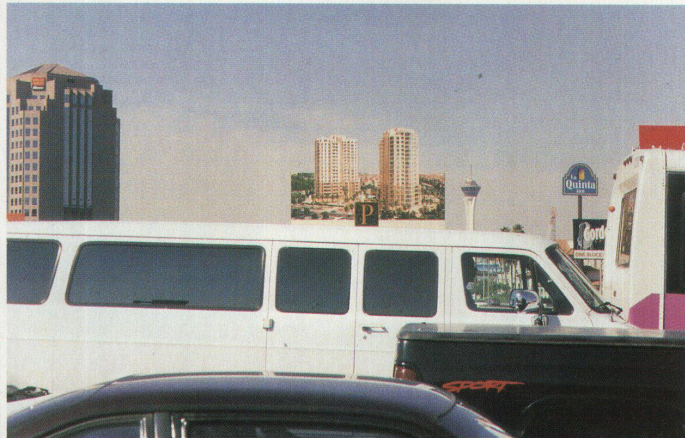
ETH-Bibliothek Zürich, E-Periodica, <https://www.e-periodica.ch>

Expo bauen Hochparterre wird den Auf- und Abbau der Expo.02 mit einer Serie grosser Reportagen begleiten. Unser Mann vor Ort ist Jan Capol. In seinem ersten Streich berichtet er vom Waserbauen, vom Pfählen und vom Geld.

Hochschule bauen Rudolf Schilling, Rektor der Hochschule für Gestaltung und Kunst Zürich, hat seinen Sitz geräumt. Pension. In einem Essay beschreibt er, was aus dem gross angelegten Plan, aus der Kunstgewerbeschule eine Hochschule zu machen, geworden ist.

Amerika fahren Nach wie vor und oft gegen den guten Geschmack ist Amerika das Land des Designs. Ruedi Widmer war unterwegs, berichtet vom Designerkongress in Las Vegas, von der Modeindustrie in Kalifornien und von den New Yorker Firestations.

Hochparterre 4/2000 erscheint am 29. März.



The american way of life – Reiseeindrücke und Notizen aus dem Tagebuch von Ruedi Widmer

Illustrierte für Gestaltung und Architektur

Hochparterre AG
Ausstellungsstrasse 25
8005 Zürich

E-Mail: redaktion@hochparterre.ch
Website: <http://www.hochparterre.ch>
Abonnements 041 / 340 00 06
Fax 041 / 340 37 19
Redaktion, Anzeigen und Verlag 01 / 444 28 88
Fax 01 / 444 28 89

Redaktion
Köbi Gantenbein (Chefredaktor)
Benedikt Loderer (Stadtwanderer)
Barbara Schrag, Nicole Barbieri,
Barbara Erb (Gestalterinnen)
Nadia Steinmann (Produzentin)
Jan Capol, Ralf Michel (Redaktoren)
Sue Lüthi (Web-Redaktorin)
Ilka Stender (Volontärin)

Verlag und Anzeigen
Christine Karrer, Jutta Weiss
Iris Stucki (Internet Marketing)

Abonnementspreise (2000)
Schweiz 1 Jahr (10 Ausg.) Fr. 120.-*
2 Jahre Fr. 210.-*
Deutschland 1 Jahr DM 170.-
2 Jahre DM 300.-
Europa 1 Jahr Fr. 150.-
2 Jahre Fr. 270.-
Einzelkaufspreis Fr. 11.-*
Studenten (Ausweis) 50 % Rabatt

*inkl 2,3 % MWST

Korrektorin
Elisabeth Sele, Mauren/Liechtenstein

Litho
Repro-Technik, St. Margrethen

Druck, Vertrieb
Südostschweiz Print AG, Chur/Disentis

Ph. Oswald
Schreiner und
Holzausbau AG
CH-8154 Oberglatt ZH
Bühnenstrasse 14
Telefon 01 850 01 58
Fax 01 850 40 74

Vorlagen Sie unsere
Prospekte und
besuchen Sie den Aus-
stellungsraum

Maße:
H 72, B 84, T 108 cm
H 72, B 108, T 64 cm

Der Planschrank ist
erhältlich in Holz
mit hellgrauen oder
schwarzen Fronten

Ein Planschrank
für Architekten,
Grafiker, Techniker,
Zeichner, Lehrer,
Sammler

Design:
Benedikt Rohrer SWB

Planschrank
mit unbeschränkten
Möglichkeiten

Oswald zeigt: Planschrank

