

Zeitschrift: Hochparterre : Zeitschrift für Architektur und Design
Herausgeber: Hochparterre
Band: 12 (1999)
Heft: 1-2

Rubrik: Stellen

Nutzungsbedingungen

Die ETH-Bibliothek ist die Anbieterin der digitalisierten Zeitschriften auf E-Periodica. Sie besitzt keine Urheberrechte an den Zeitschriften und ist nicht verantwortlich für deren Inhalte. Die Rechte liegen in der Regel bei den Herausgebern beziehungsweise den externen Rechteinhabern. Das Veröffentlichen von Bildern in Print- und Online-Publikationen sowie auf Social Media-Kanälen oder Webseiten ist nur mit vorheriger Genehmigung der Rechteinhaber erlaubt. [Mehr erfahren](#)

Conditions d'utilisation

L'ETH Library est le fournisseur des revues numérisées. Elle ne détient aucun droit d'auteur sur les revues et n'est pas responsable de leur contenu. En règle générale, les droits sont détenus par les éditeurs ou les détenteurs de droits externes. La reproduction d'images dans des publications imprimées ou en ligne ainsi que sur des canaux de médias sociaux ou des sites web n'est autorisée qu'avec l'accord préalable des détenteurs des droits. [En savoir plus](#)

Terms of use

The ETH Library is the provider of the digitised journals. It does not own any copyrights to the journals and is not responsible for their content. The rights usually lie with the publishers or the external rights holders. Publishing images in print and online publications, as well as on social media channels or websites, is only permitted with the prior consent of the rights holders. [Find out more](#)

Download PDF: 09.02.2026

ETH-Bibliothek Zürich, E-Periodica, <https://www.e-periodica.ch>

Der Zeit voraus...

- Forschung
- Entwicklung
- Beratung
- Produktion
- Montage
- Service



dörig

Einer der führenden Schweizer Fensterhersteller - dank Innovation.

Fortschritt bringt den Menschen Nutzen. dörig arbeitet tagtäglich daran. Umfangreiche Forschung und Entwicklung in allen Bereichen der Fenstertechnik. Ob Wärmeschutz, Schallschutz oder Sicherheitsschutz.

Neue Akzente setzt dörig auch in der Produktionstechnik (eine der fortschrittlichsten in Europa) - uns ist das Gute nicht gut genug.

Fachkundige Beratung, 30 motivierte Montageteams und der professionelle dörig Gesamtservice bilden die Basis für Ihr Vertrauen zu uns.

Überzeugen Sie sich selbst! Das dörig-Team heisst Sie herzlich willkommen.

Erlebnis-Schau und Verkaufsniederlassungen
9016 St. Gallen-Mörschwil Tel. 071 868 68 68 • 8040 Zürich Tel. 01 434 80 00
4613 Rickenbach/SG Tel. 062 209 57 90 • 6592 S. Antonino/TI Tel. 091 840 11 35
Verlosung Warengutschein Fr. 10'000 unter allen Besuchern!

Gutschein

Holen Sie sich das neue dörig Sackmesser an der

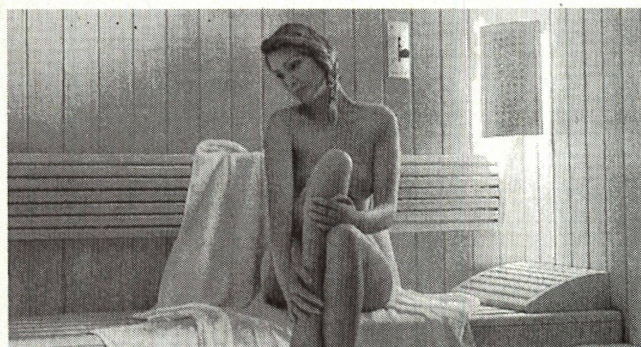
2.-6.2.1999

SWISS Halle 222
BAU 99 Stand A/82
Messe Basel.

dörig

FENSTER- UND TÜRENFABRIK
9016 St. Gallen-Mörschwil • Neben A1
Telefon

0848 848 777



Saunen, Solarien, Dampfbäder und Whirlpools von Klafs.

In unserem kostenlosen Saunakatalog.

Name

Strasse

PLZ/Wohnort

Telefon

Klafs Saunabau AG
Oberneuhofstrasse 11
CH-6342 Baar
Tel. 041-760 22 42
Fax 041-760 25 35
<http://www.klafs.ch>

KLAFS

Die Sauna.

INNENARCHITEKT/IN SCHAURÄUME/AUSSTELLUNGEN

SIE SIND VERANTWORTLICH FÜR DEN AUFTRITT DES UNTERNEHMENS BEI MESSEN, EVENTS UND AUSSTELLUNGEN IN UNSEREN EIGENEN SCHAURÄUMEN SOWIE IN DEN SCHAURÄUMEN UNSERER FACHHANDELSPARTNER. DIE KONZEPTE ENTSTEHEN MEIST GEMEINSAM MIT EXTERNEN ARCHITEKTEN UND DESIGNERN, DIE UMSETZUNG LIEGT IN IHREM ZUSTÄNDIGKEITSBEREICH. SIE BETREUEN DIESER PROJEKTE IN DER VORBEREITUNG UND REALISIERUNG UND TRAGEN DIE VERANTWORTUNG FÜR DIE TERMINPLANUNG UND DAS BUDGET. VOR ORT ÜBERWACHEN SIE DEN AUFBAU UND PACKEN SELBST MIT AN. IDEALE VORAUSSETZUNG IST EINE VERBINDUNG AUS THEORIE UND PRAXIS, D.H. KONZEPTIONELLES DENKEN GEPAART MIT HANDWERKLICHEN FÄHIGKEITEN. PERSÖNLICH SOLLTEN SIE TEAMGEIST, SELBSTÄNDIGKEIT UND ORGANISATIONSTALENT BESITZEN. WEITERE VORAUSSETZUNG IST DIE BEREITSCHAFT FÜR INTERNATIONALE REISETÄTIGKEIT UND FLEXIBLE ARBEITSZEITEN. WENN SIE INTERESSE AN DIESER ABWECHSLUNGSREICHEN TÄTIGKEIT HABEN, SENDEN SIE BITTE IHRE AUSFÜHR- LICHEN UNTERLAGEN AN: VITRA (INTERNATIONAL) AG, FRAU MARIANNE NATHAL, KLÜNENFELDSTRASSE 22, 4127 BIRSFELDEN, WWW.VITRA.COM

Vitra begegnen Sie immer dort, wo Menschen Funktion und Form gleichermaßen schätzen. Sie finden uns im Museum of Modern Art in New York, bei Lufthansa und Swissair, bei Apple und Coca-Cola, bei Mercedes Benz, Nestlé und Sony, in Banken und vielen anderen grossen und kleinen Unternehmen und nicht zuletzt in Privatwohnungen. Vitra: Stühle, Sessel, Tische und Bürosysteme von grossen Designern.

vitra.

Bildungsdirektion des Kantons Zürich

Schul- und Sportdepartement der Stadt Zürich

Hochschule und Museum für Gestaltung und Kunst Zürich

sind aus der traditionsreichen Kunstgewerbeschule und dem Kunstgewerbemuseum (gegründet 1878 resp. 1875) hervorgegangen. Die Hochschule bietet Studiengänge im Bereich Design, Neue Medien, Visuelle Kommunikation, Kunst, Theorie der Gestaltung und Ästhetische Erziehung sowie Vorkurse und Nachdiplomstudiengänge an. Sie ist eine Institution der Fachhochschule Zürich, umfasst rund 800 Studierende und 400 meist Teilzeitdozierende und Mitarbeitende.

Das Museum mit seiner Ausstellungstätigkeit und seinen wissenschaftlichen Sammlungen forscht und publiziert in den oben genannten Bereichen und im Gebiet der Alltagskultur. Künftig sollen neben der Lehre insbesondere Forschung und Dienstleistungen ausgebaut werden.

Für die Nachfolge des jetzigen Stelleninhabers, der Ende Februar 2000 in den Ruhestand tritt, suchen wir für diese renommierte Bildungsinstitution

die Rektorin oder den Rektor

mit Stellenantritt nach Vereinbarung.

Die gesuchte Persönlichkeit verfügt über ausgeprägte Führungs- und Managementqualitäten. Sie kann die erfolgreiche Umsetzung ihrer Fach- und Sozialkompetenz durch mehrjährige Erfahrung in vergleichbaren Institutionen nachweisen. Darüber hinaus ist sie mit bildungspolitischen Fragen im Bereich Gestaltung und Kunst auf nationaler und internationaler Ebene vertraut und erfahren im Umgang mit Behörden und Medien. Dank ihrer Hochschulbildung erkennt sie die Zusammenhänge zwischen Gestaltung/Kunst einerseits und Technik, Wirtschaft und Politik andererseits. Sie kann in englischer und französischer Sprache Verhandlungen führen.

Bitte senden Sie Ihre Bewerbung bis 12. März 1999 an die Bildungsdirektion des Kantons Zürich, Hochschulamt, Walcheter, 8090 Zürich.

Telefonische Auskunft erteilt der derzeitige Stelleninhaber Dr. Rudolf Schilling,
über ++ 41 (0)1 446 24 00/01.



VOLA AG Müllstr. 18 CH-8320 Fehraltorf
Tel. 01 / 955 18 18 Fax: 01 / 955 18 19

vola

stellen

«Hochparterre» bietet seinen Leserinnen und Lesern einen besonderen Gratiservice. In der Rubrik «Stellen» können Arbeitnehmer oder Arbeitgeber gratis ein Kurzinserat platzieren. Der Umfang eines Inserats darf höchstens 15 Zeilen zu 35 Anschlägen betragen.

Die Redaktion kann über diese Stelleninserate keine Korrespondenz führen; die Vermittlung erfolgt direkt. Falls zuviele Inserate eintreffen, behält sich die Redaktion das Recht vor auszuwählen oder zu kürzen.

Redaktion «Hochparterre»
Stellen
Ausstellungsstrasse 25
8005 Zürich

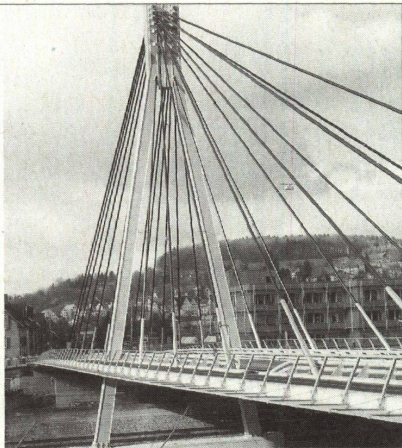
Dipl. Architektin ETH sucht Voll- oder Teilzeitstelle in einem Architekturbüro. Mein Profil: sehr gute Kenntnisse in 2D & 3D-Anwendungen mit Autocad R14, schnelle Auffassungsgabe und rasche Einarbeitung in andere CAD-Programme, PC-Support-Ausbildung, Sinn für Formgefühl und Ästhetik. Ich freue mich auf Ihre Anfrage unter Tel./Fax 062 / 777 04 19.

Dipl. Architekt (!), 37 Jahre, Nachdiplomstud. in Produktgestaltung und Innenarchitektur; div. Weiterbildungskurse und mit mehrj. Berufserfahrung im In-/Ausland. Sehr gute EDV-Kenntnisse (Archicad, Autocad, 3D Studio-Visualisierungsprogramm,

Corel Draw) mit eigener Infrastruktur sucht neue Herausforderung. Tel./Fax 01 / 810 83 36.

Selbstinserentin in ungek. Stellung **Inneneinrichtungsbranche** kaufm. Ausbild., Weiterbildung als Wohnberaterin, mehrj. Berufserf. im Verkauf ID/AD mit entsprechendem Knowhow, mit eigener Infrastruktur (Internet, E-Mail, Fax und Natel) sucht nach Vereinb. neue Herausforderung (80 %). Gesucht: interessante, sehr selbständige Tätigkeit, Kombination Innen/Aussendienst (ohne Buchhaltung) in der Branche oder in verwandtem Bereich (Textilien, Innendekoration, Beleuchtung etc.) Zuschriften bitte an Red. Hochparterre.

Brücken in Stahl



Projekt: Stachenbrücke Winterthur Ingenieure: Höltschi - Schürter, Oetliken

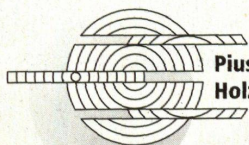
Nur mit diesem Baustoff sind die grössten Spannweiten möglich, dies mit Berücksichtigung der Wirtschaftlichkeit und des vorteilhaften Leistungsgewichtes. Stahl bietet eine nahezu unerschöpfliche Fülle von Möglichkeiten, Ihre Ideen zu verwirklichen.

Wir informieren Sie gerne kompetent und ausführlich.



Tuchs Schmid Engineering AG
Kehlhofstrasse 54, CH-8501 Frauenfeld

Telefon 052 728 81 11
Telefax 052 728 81 00



**Pius Schuler AG
Holzindustrie**

Wir suchen Bauplaner/innen, die es reizt,

die vielfältigen, hervorragenden Eigenschaften von Holz optimal zu nutzen. **Wir bieten:**

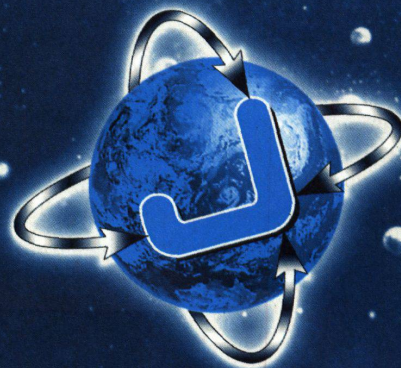
- **Blockholz**, einen auf (fast) alle Bedürfnisse anpassbaren Holzwerkstoff aus Schweizer-Holz.
- Ein ausgeklügeltes, rasterunabhängiges **Holzbausystem**
- Grosse **Erfahrung** in Holzbautechnik, Bauphysik und Niedrigstenergiebau.
- Effiziente **Hilfsmittel** zur Optimierung des Planungsprozesses und der Bauabwicklung.

Fordern Sie uns heraus!!

- ✂
- ☐ Nehmen Sie mit mir Kontakt auf.
 - ☐ Schicken Sie mir Unterlagen über das Blockholz-Bausystem.
 - ☐ Schicken Sie mir eine Einladung zu den nächsten Informationsveranstaltungen über *„Neue Erfahrungen und Entwicklungen im Blockholz-Systembau.“*

Name: Tel.
Adresse:

Senden an: Pius Schuler AG, 6418 Rothenthurm
Tel. 041 839 80 80 Fax 041 839 80 81



2.-6.2.1999

**SWISS
BAU 99**

Messe Basel.

TREFFPUNKT BASEL

**Wir präsentieren
Ihnen unsere
Neuheiten in der
Halle 222,
Stand B 42**

- SCHÜCO-Balkon-System in Aluminium
- SCHÜCO-Balkonverglasung, System LUMON
- SCHÜCO-Dachflügel flächenbündig, System ROYAL S 47D
- SCHÜCO-Kunststoff-Stulpfenster und -Balkontüre, System CORONA MD
- SCHÜCO-Faltwand System ROYAL S 70 FST
- Einbruchhemmende, wärmedämmte Fenster und Türen, System JANISOL
- VISS-Stahlprofil mit trägerähnlicher Kontur (Ansichtsbreite 50 mm)

**Unsere
Standmannschaft
freut sich auf
Ihren Besuch.
Bis bald in Basel!**

Jansen AG, 9463 Oberriet SG
Stahlröhrenwerk, Kunststoffwerk
Telefon 071-763 91 11
Telefax 071-761 22 70
<http://www.jansen.com>



Reg.-Nr. 10451

JANSEN