

Zeitschrift: Hochparterre : Zeitschrift für Architektur und Design
Herausgeber: Hochparterre
Band: 11 (1998)
Heft: [4]: Hier baut die Eidgenossenschaft

Artikel: Élégant et écologique : office fédéral de la statistique Neuchâtel
Autor: [s.n.]
DOI: <https://doi.org/10.5169/seals-120957>

Nutzungsbedingungen

Die ETH-Bibliothek ist die Anbieterin der digitalisierten Zeitschriften auf E-Periodica. Sie besitzt keine Urheberrechte an den Zeitschriften und ist nicht verantwortlich für deren Inhalte. Die Rechte liegen in der Regel bei den Herausgebern beziehungsweise den externen Rechteinhabern. Das Veröffentlichen von Bildern in Print- und Online-Publikationen sowie auf Social Media-Kanälen oder Webseiten ist nur mit vorheriger Genehmigung der Rechteinhaber erlaubt. [Mehr erfahren](#)

Conditions d'utilisation

L'ETH Library est le fournisseur des revues numérisées. Elle ne détient aucun droit d'auteur sur les revues et n'est pas responsable de leur contenu. En règle générale, les droits sont détenus par les éditeurs ou les détenteurs de droits externes. La reproduction d'images dans des publications imprimées ou en ligne ainsi que sur des canaux de médias sociaux ou des sites web n'est autorisée qu'avec l'accord préalable des détenteurs des droits. [En savoir plus](#)

Terms of use

The ETH Library is the provider of the digitised journals. It does not own any copyrights to the journals and is not responsible for their content. The rights usually lie with the publishers or the external rights holders. Publishing images in print and online publications, as well as on social media channels or websites, is only permitted with the prior consent of the rights holders. [Find out more](#)

Download PDF: 11.01.2026

ETH-Bibliothek Zürich, E-Periodica, <https://www.e-periodica.ch>

ÉLÉGANT
ET ÉCOLOGIQUE

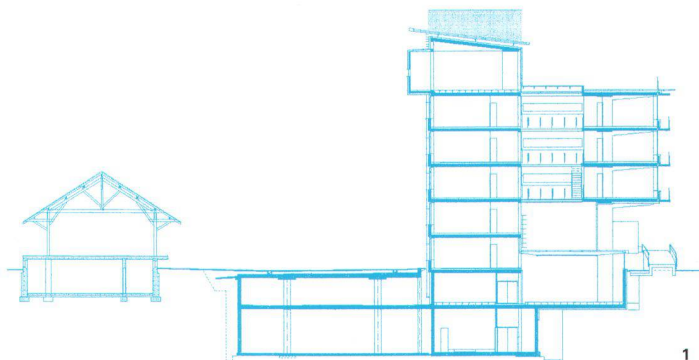
MAÎTRE DE L'OUVRAGE:
OFFICE DES CONSTRUCTIONS FÉDÉRALES,
OFFICE FÉDÉRAL DE LA STATISTIQUE

ARCHITECTES:
BAUART ARCHITEKTEN,
BERNE/NEUCHÂTEL

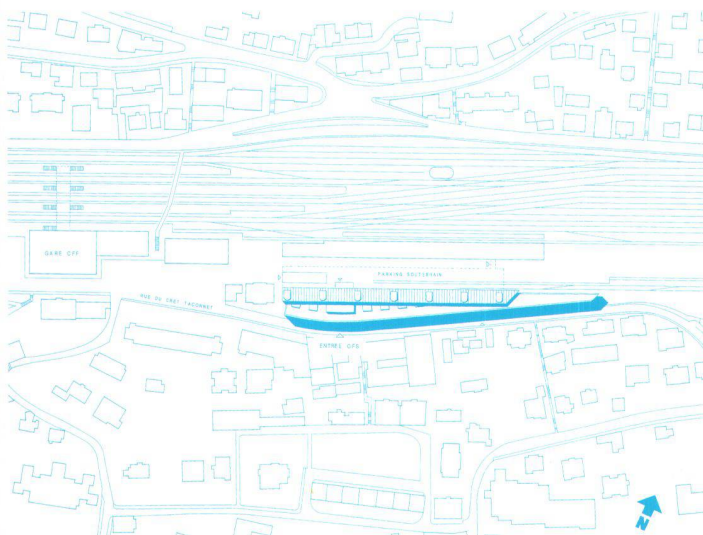
CONSULTANT ÉCOLOGIQUE:
BOSCO BÜHLER, FLAWIL

COÛT TOTAL: 123 MILLIONS

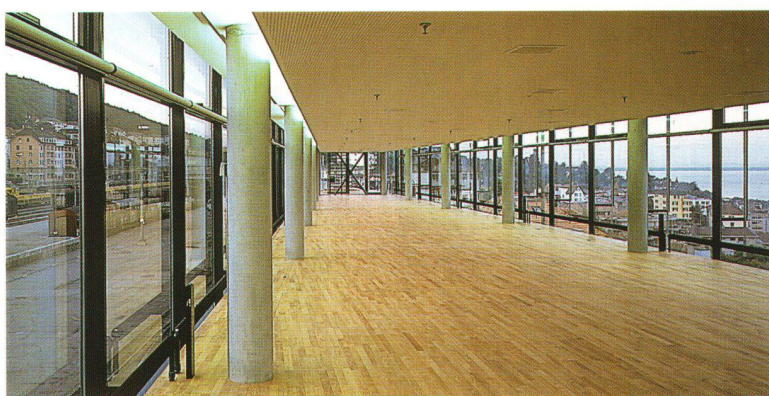
ANNÉE: 1998



1



3



2



4

Photos: Ruedi Walther

L'Office fédéral de la statistique déménageant de Berne à Neuchâtel, un nouveau siège était nécessaire. Le projet s'inscrit avec précision dans la topographie du site. Entre les rails du chemin de fer et un mur de soutènement, une immense paroi se dresse. Le thème architectural réside dans le contraste formel entre une épine dorsale rectiligne et une courbe délicate, en porte-à-faux, qui se déploie du côté du lac. Entre les deux s'ouvrent une série de puits de lumière. Le bâtiment abrite environ 700 postes de travail. Au niveau énergétique, l'accent a été mis sur l'utilisation des ressources naturelles et des émissions de chaleur internes, qui viennent compléter les installations classiques. Pour le chauffage, l'énergie est fournie aux deux tiers par des collecteurs solaires et un stockage saisonnier en cuves. Un bâtiment à la fois élégant et écologique.

1. Coupe transversale dans la partie la plus large
2. Une vue comme sur le pont d'un paquebot
3. La courbe se déploie harmonieusement vers le lac
4. Le nouvel Office fédéral est situé sur une terrasse longeant la gare