

**Zeitschrift:** Hochparterre : Zeitschrift für Architektur und Design  
**Herausgeber:** Hochparterre  
**Band:** 11 (1998)  
**Heft:** [4]: Hier baut die Eidgenossenschaft

**Artikel:** Un baluardo della tecnica : la stazione radar meteorologica monte Lema  
**Autor:** [s.n.]  
**DOI:** <https://doi.org/10.5169/seals-120954>

### **Nutzungsbedingungen**

Die ETH-Bibliothek ist die Anbieterin der digitalisierten Zeitschriften. Sie besitzt keine Urheberrechte an den Zeitschriften und ist nicht verantwortlich für deren Inhalte. Die Rechte liegen in der Regel bei den Herausgebern beziehungsweise den externen Rechteinhabern. [Siehe Rechtliche Hinweise.](#)

### **Conditions d'utilisation**

L'ETH Library est le fournisseur des revues numérisées. Elle ne détient aucun droit d'auteur sur les revues et n'est pas responsable de leur contenu. En règle générale, les droits sont détenus par les éditeurs ou les détenteurs de droits externes. [Voir Informations légales.](#)

### **Terms of use**

The ETH Library is the provider of the digitised journals. It does not own any copyrights to the journals and is not responsible for their content. The rights usually lie with the publishers or the external rights holders. [See Legal notice.](#)

**Download PDF:** 16.05.2025

**ETH-Bibliothek Zürich, E-Periodica, <https://www.e-periodica.ch>**

LA STAZIONE-RADAR  
METEOROLOGICA  
MONTE LEMA

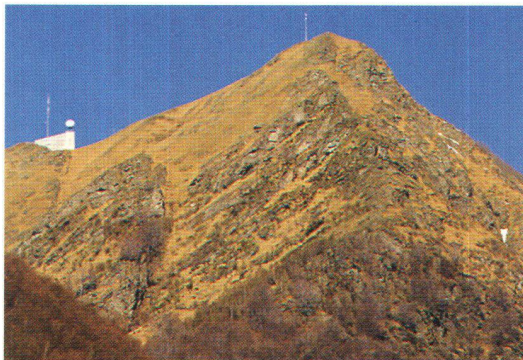
COMMITTENTE:  
UFFICIO DELLE COSTRUZIONI FEDERALI,  
ISTITUTO SVIZZERO DI METEOROLOGIA,  
SWISSCONTROLL

ARCHITETTO:  
PIETRO BOSCHETTI, LUGANO

TOTALE DEI COSTI: 3,15 MILIONI  
COSTI APPARECCHIATURE RADAR: 2 MILIONI

ANNO: 1993

# UN BALUARDO DELLA TECNICA



1

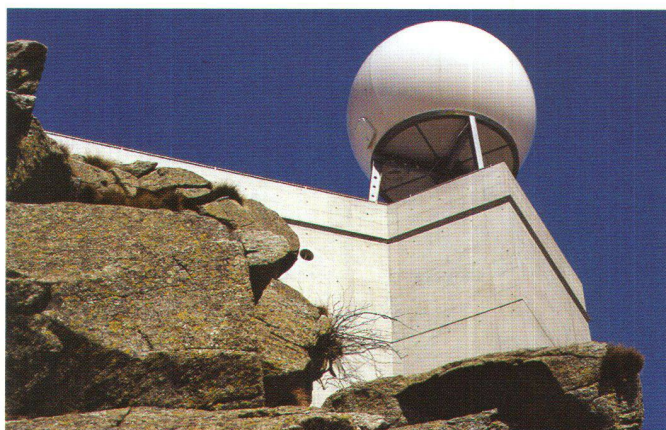
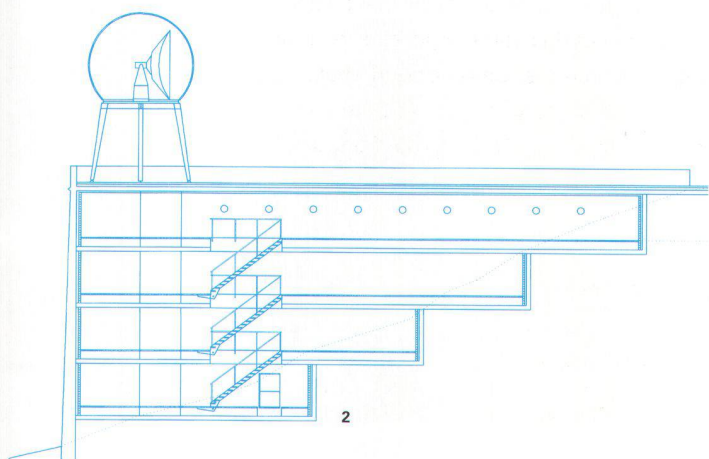
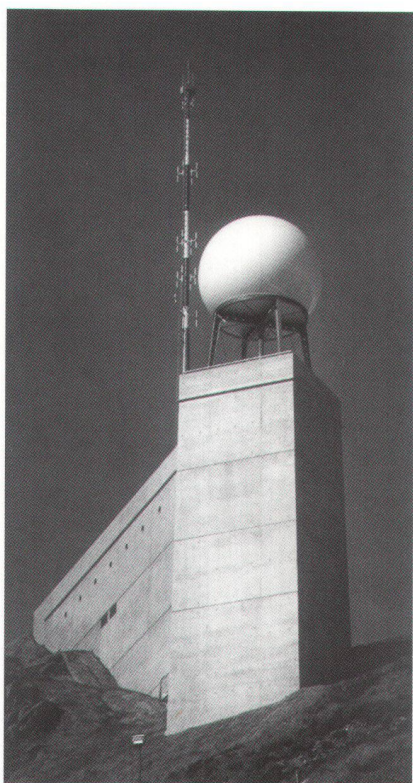


Foto: Alo Zanetta

3



2



4

Dalla cima tondeggiante del Monte Lema ci saluta la sfera bianca della stazione-radar meteorologica e dell'impianto di controllo del traffico aereo. Questa sfera si issa su uno zoccolo di cemento, il quale, come un'artistica costa rocciosa, viene collocato nella piramide formata dalla cima. Un baluardo della tecnica preme contro la montagna, permettendole di farsi notare in modo eccellente. Con la nuova costruzione la montagna lancia un segnale: è sorto un nuovo luogo. Il Monte Lema è soggetto a dei temporali, perciò sono state necessarie speciali misure di difesa contro i fulmini.

1. La stazione-radar meteorologica rappresenta un segnale sulla cima
2. Sezione dell'asse principale
3. La sfera bianca si issa su uno zoccolo di cemento
4. Lo zoccolo si trova conficcato nella cima