

**Zeitschrift:** Hochparterre : Zeitschrift für Architektur und Design  
**Herausgeber:** Hochparterre  
**Band:** 11 (1998)  
**Heft:** [4]: Hier baut die Eidgenossenschaft

**Artikel:** Le musée national romand : château de Prangins  
**Autor:** [s.n.]  
**DOI:** <https://doi.org/10.5169/seals-120952>

### **Nutzungsbedingungen**

Die ETH-Bibliothek ist die Anbieterin der digitalisierten Zeitschriften auf E-Periodica. Sie besitzt keine Urheberrechte an den Zeitschriften und ist nicht verantwortlich für deren Inhalte. Die Rechte liegen in der Regel bei den Herausgebern beziehungsweise den externen Rechteinhabern. Das Veröffentlichen von Bildern in Print- und Online-Publikationen sowie auf Social Media-Kanälen oder Webseiten ist nur mit vorheriger Genehmigung der Rechteinhaber erlaubt. [Mehr erfahren](#)

### **Conditions d'utilisation**

L'ETH Library est le fournisseur des revues numérisées. Elle ne détient aucun droit d'auteur sur les revues et n'est pas responsable de leur contenu. En règle générale, les droits sont détenus par les éditeurs ou les détenteurs de droits externes. La reproduction d'images dans des publications imprimées ou en ligne ainsi que sur des canaux de médias sociaux ou des sites web n'est autorisée qu'avec l'accord préalable des détenteurs des droits. [En savoir plus](#)

### **Terms of use**

The ETH Library is the provider of the digitised journals. It does not own any copyrights to the journals and is not responsible for their content. The rights usually lie with the publishers or the external rights holders. Publishing images in print and online publications, as well as on social media channels or websites, is only permitted with the prior consent of the rights holders. [Find out more](#)

**Download PDF:** 14.01.2026

**ETH-Bibliothek Zürich, E-Periodica, <https://www.e-periodica.ch>**

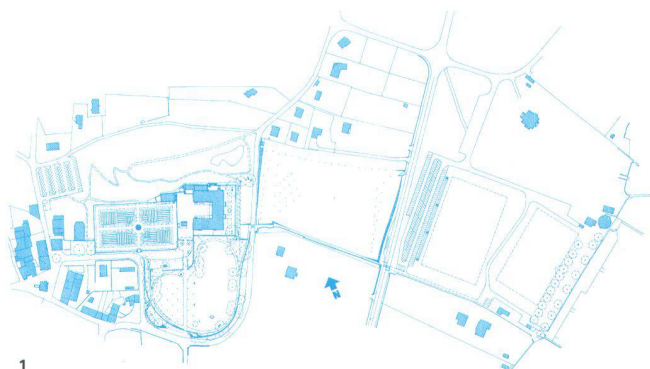
MAÎTRE DE L'OUVRAGE:  
OFFICE DES CONSTRUCTIONS FÉDÉRALES

ARCHITECTES:  
GALERAS ARCHITECTES ASSOCIÉS SA,  
GENÈVE

ARCHÉOLOGUES:  
ARCHÉOTECH SA, PULLY VD

COÛT TOTAL: 73,5 MILLIONS  
DONT 5,5 MILLIONS POUR LA MUSÉOLOGIE

ANNÉE: 1998

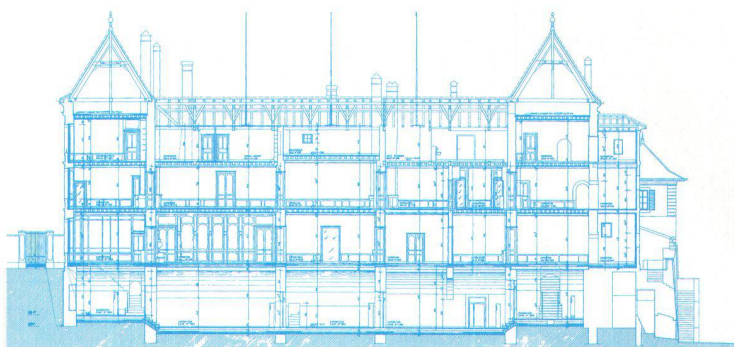


1

2



Photo: C. Cuendet



3

Le château de Prangins, un monument historique situé sur les bords du Léman, près de Nyon, a été offert à la Confédération par les Cantons de Vaud et de Genève pour y installer le siège romand du Musée national suisse et ses collections sur l'histoire et la culture des XVIII<sup>e</sup> et XIX<sup>e</sup> siècles. Le château fut construit par le Baron Louis Guiguer entre 1723 et 1739. Il comprend trois bâtiments: le château proprement dit, la conciergerie et la dépendance, ainsi que des jardins aménagés en parc «à l'anglaise», accessibles au public. L'installation d'un musée dans une demeure historique pose un double défi: d'un côté, préserver les qualités et caractéristiques spatiales, et de l'autre, agencer de nouveaux espaces qui répondent aux exigences d'un musée moderne. De plus, un suivi archéologique permettra de retracer l'histoire du site jusqu'au temps des Romains.

1. Plan du château et des jardins
2. Vue aérienne
3. Coupe transversale du château