

Zeitschrift: Hochparterre : Zeitschrift für Architektur und Design
Herausgeber: Hochparterre
Band: 11 (1998)
Heft: [4]: Hier baut die Eidgenossenschaft

Artikel: Radikale Bescheidenheit : integrale Planung City West Bern
Autor: [s.n.]
DOI: <https://doi.org/10.5169/seals-120946>

Nutzungsbedingungen

Die ETH-Bibliothek ist die Anbieterin der digitalisierten Zeitschriften auf E-Periodica. Sie besitzt keine Urheberrechte an den Zeitschriften und ist nicht verantwortlich für deren Inhalte. Die Rechte liegen in der Regel bei den Herausgebern beziehungsweise den externen Rechteinhabern. Das Veröffentlichen von Bildern in Print- und Online-Publikationen sowie auf Social Media-Kanälen oder Webseiten ist nur mit vorheriger Genehmigung der Rechteinhaber erlaubt. [Mehr erfahren](#)

Conditions d'utilisation

L'ETH Library est le fournisseur des revues numérisées. Elle ne détient aucun droit d'auteur sur les revues et n'est pas responsable de leur contenu. En règle générale, les droits sont détenus par les éditeurs ou les détenteurs de droits externes. La reproduction d'images dans des publications imprimées ou en ligne ainsi que sur des canaux de médias sociaux ou des sites web n'est autorisée qu'avec l'accord préalable des détenteurs des droits. [En savoir plus](#)

Terms of use

The ETH Library is the provider of the digitised journals. It does not own any copyrights to the journals and is not responsible for their content. The rights usually lie with the publishers or the external rights holders. Publishing images in print and online publications, as well as on social media channels or websites, is only permitted with the prior consent of the rights holders. [Find out more](#)

Download PDF: 07.01.2026

ETH-Bibliothek Zürich, E-Periodica, <https://www.e-periodica.ch>

INTEGRALE PLANUNG CITY WEST BERN

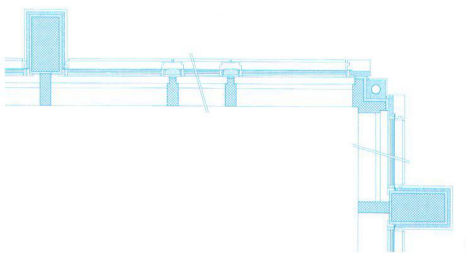
BAUHERRSCHAFT:
AMT FÜR BUNDESBAUTEN

ARCHITEKTEN:
ARB ARBEITSGRUPPE, BERN

GESAMTKOSTEN: 19,5 MILLIONEN

JAHR: 1994/1999

RADIKALE BESCHEIDENHEIT



1



2

City West, ein Stück Stadt im Geiste der siebziger Jahre, ist sanierungsbedürftig. Der Verbrauch an Wärmeenergie ist zu hoch, die Gebäudehülle ein Sieb von Wärmebrücken, die Haustechnik mit ihrer Vollklimatisierung veraltet und die Nutzung liesse sich verbessern. Fünf Teams arbeiten im Rahmen eines unter interdisziplinären Planungsteams durchgeführten Studienauftrags Sanierungsvorschläge aus. Ausgewählt wird «less is more». Dieses Projekt beschränkt sich mit «radikaler Bescheidenheit» auf das Nötige. Keine Energiemaschine, sondern ein Eingriff nach der Art des guten Hausvaters.

1. Horizontalschnitt einer Gebäudeecke
2. Modell mit Dachaufbauten und neuem Sockel

CHAUFFERIE BIÈRE

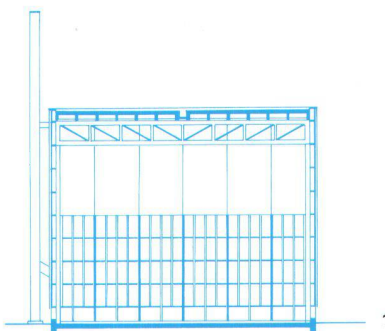
MAÎTRE DE L'OUVRAGE:
OFFICE DES CONSTRUCTIONS FÉDÉRALES

ARCHITECTES:
PIERRE BONNET ET CHRISTIAN BRIDEL,
VINZEL VD

COÛT TOTAL: 13 MILLIONS

ANNÉE: 1998

UN MONOLITHE DE BOIS



1



2

En bordure de la place d'armes de Bière se dresse un cube aux arêtes nettes, abstrait, énorme et muet. Seuls les tuyaux verticaux sur l'une des façades trahissent la destinée du bâtiment: une chaufferie. Pas de socle, pas d'ancrage, mais un ruban luisant surmonté d'une paroi de lattes verticales. Pas de détail, pas d'explication, un monolithe de bois. Ici règne la logique de l'architecture industrielle: flexibilité grâce à un espace généreux. Bois de chauffage ou bois de construction, il devient ici architecture.

1. Coupe transversale
2. Un monolithe de bois dans la plaine de Bière