

Zeitschrift: Hochparterre : Zeitschrift für Architektur und Design
Herausgeber: Hochparterre
Band: 10 (1997)
Heft: 9

Artikel: Das entfaltbare Heimbüro : Markus Stuckis Möbelprogramm für die Wohnhilfe
Autor: Steinmann, Nadia
DOI: <https://doi.org/10.5169/seals-120651>

Nutzungsbedingungen

Die ETH-Bibliothek ist die Anbieterin der digitalisierten Zeitschriften auf E-Periodica. Sie besitzt keine Urheberrechte an den Zeitschriften und ist nicht verantwortlich für deren Inhalte. Die Rechte liegen in der Regel bei den Herausgebern beziehungsweise den externen Rechteinhabern. Das Veröffentlichen von Bildern in Print- und Online-Publikationen sowie auf Social Media-Kanälen oder Webseiten ist nur mit vorheriger Genehmigung der Rechteinhaber erlaubt. [Mehr erfahren](#)

Conditions d'utilisation

L'ETH Library est le fournisseur des revues numérisées. Elle ne détient aucun droit d'auteur sur les revues et n'est pas responsable de leur contenu. En règle générale, les droits sont détenus par les éditeurs ou les détenteurs de droits externes. La reproduction d'images dans des publications imprimées ou en ligne ainsi que sur des canaux de médias sociaux ou des sites web n'est autorisée qu'avec l'accord préalable des détenteurs des droits. [En savoir plus](#)

Terms of use

The ETH Library is the provider of the digitised journals. It does not own any copyrights to the journals and is not responsible for their content. The rights usually lie with the publishers or the external rights holders. Publishing images in print and online publications, as well as on social media channels or websites, is only permitted with the prior consent of the rights holders. [Find out more](#)

Download PDF: 16.01.2026

ETH-Bibliothek Zürich, E-Periodica, <https://www.e-periodica.ch>

Das entfaltbare Heimbüro



«Opus» – das Heimbüro zum Entfalten, entworfen von Markus Stucki für die Wohnhilfe

Die Wohnhilfe ist schon seit mehr als fünfzig Jahren in der Möbelszene tätig. Ursprünglich gründeten sie kreative und tatkräftige Schreinermeister aus der Ostschweiz als Selbsthilfeorganisation. Neben dem Verkauf gängiger Marken entwickelt sie auch eigene Möbel. Einer oder mehrere der sechs Inhaber produziert sie dann in seiner Werkstatt.

Neue Produktlinie

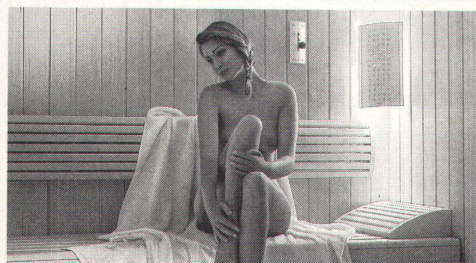
Für ihre neue Kollektion hat die Wohnhilfe den Innenarchitekten und Produktdesigner Markus Stucki aus Rüschlikon beauftragt, langlebige und praktische Möbel zu entwerfen, die in der Schweiz produziert werden können und aus ökologischen Materialien bestehen. Der Designer wählte als gemeinsamen Nenner der Möbel die Materialien und die Oberflächenbearbeitung. So entstanden ein Regal, ein Sideboard und ein Home office aus geöltem und heissgewachtem Birken-Multiplexholz, Aluminium und Linoleum. Die drei Möbelstücke sind klar aufgebaut, haben einfache Formen und

wirken elegant und leicht. Die Firmen Marquart aus Romanshorn und Dupag aus Gais bearbeiten die Einzelteile, und die Firma Holma aus Widnau behandelt die Oberflächen und setzt die einzelnen Teile schliesslich zusammen.

Büro für Zuhause

«Opus», die Büroeinheit für Zuhause, sticht aus der Kollektion heraus. Markus Stucki faszinierte die Idee eines kompakten Heimbüros, dass man entfaltet um zu arbeiten. Eine Zentralsäule, welche gleichzeitig Kabelkanal ist, hält die einzelnen Teile zusammen. Die beiden Korpusse – der eine mit zwei Schubladen, der andere mit Fach für den Rechner und einem Auszug für den Drucker – lassen sich zueinander drehen. Flexibel sind auch die linolbeschichtete Tischplatte und der Drehteller für Bildschirme bis zur Grösse 17 Zoll. Er erlaubt, ohne Lichtreflexe bei verschiedenem Lichteinfall am Bildschirm zu arbeiten. «Opus» schafft so gute Arbeitsbedingungen auf kleinstem Raum für 4640 Franken.

Nadia Steinmann



**Saunen, Dampfbäder
und Solarien von Klafs.**
In unserem kostenlosen Saunakatalog.

Name _____

Strasse _____

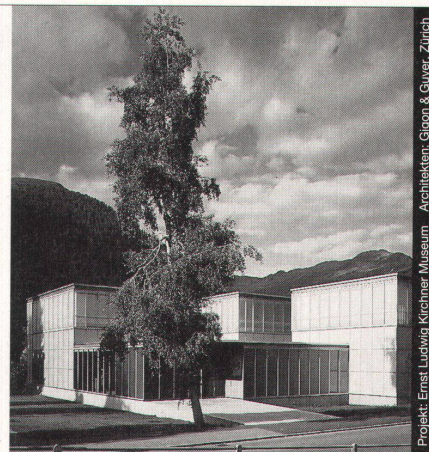
PLZ/Wohnort _____

Telefon _____

Klafs Saunabau AG
Oberneuhofstrasse 11
CH-6342 Baar
Telefon 041/760 22 42
Telefax 041/760 25 35

KLAFS
Die Sauna.

Fenster • Fassaden



Projekt: Ernst Ludwig Kitchner Museum Architekten: Giger & Guyer, Zürich

Ästhetik, Wirtschaftlichkeit und bauphysikalische Anforderungen in Einklang zu bringen, ist das Ergebnis ausgereifter Konstruktionen. Qualitätsbewusstsein und partnerschaftliche Zusammenarbeit sind nur einige der Voraussetzungen für ein gutes Gelingen in dieser vielfältigen Branche.

Wir informieren Sie gerne kompetent und ausführlich.



Tuchschnid AG CH-8501 Frauenfeld Telefon 052/728 81 11
Tuchschnid Constructa AG CH-6045 Meggen Telefon 041/377 40 04