

Zeitschrift: Hochparterre : Zeitschrift für Architektur und Design
Herausgeber: Hochparterre
Band: 10 (1997)
Heft: 9

Artikel: Neuer Blumenladen : ein kleiner Ladenbau in Hausen bei Brugg
Autor: Bauer, Cornelia
DOI: <https://doi.org/10.5169/seals-120639>

Nutzungsbedingungen

Die ETH-Bibliothek ist die Anbieterin der digitalisierten Zeitschriften auf E-Periodica. Sie besitzt keine Urheberrechte an den Zeitschriften und ist nicht verantwortlich für deren Inhalte. Die Rechte liegen in der Regel bei den Herausgebern beziehungsweise den externen Rechteinhabern. Das Veröffentlichen von Bildern in Print- und Online-Publikationen sowie auf Social Media-Kanälen oder Webseiten ist nur mit vorheriger Genehmigung der Rechteinhaber erlaubt. [Mehr erfahren](#)

Conditions d'utilisation

L'ETH Library est le fournisseur des revues numérisées. Elle ne détient aucun droit d'auteur sur les revues et n'est pas responsable de leur contenu. En règle générale, les droits sont détenus par les éditeurs ou les détenteurs de droits externes. La reproduction d'images dans des publications imprimées ou en ligne ainsi que sur des canaux de médias sociaux ou des sites web n'est autorisée qu'avec l'accord préalable des détenteurs des droits. [En savoir plus](#)

Terms of use

The ETH Library is the provider of the digitised journals. It does not own any copyrights to the journals and is not responsible for their content. The rights usually lie with the publishers or the external rights holders. Publishing images in print and online publications, as well as on social media channels or websites, is only permitted with the prior consent of the rights holders. [Find out more](#)

Download PDF: 15.04.2026

ETH-Bibliothek Zürich, E-Periodica, <https://www.e-periodica.ch>

Baden
2W Witzig Waser Büromöbel AG
Mellingerstr. 42
056/222 84 35

Baden
WB Projekt AG
Bahnhofstrasse 20
056/221 18 88

Basel
Möbel Rösch AG
Güterstrasse 210
061/366 33 13

Bern
Büro Bischof, Büro-Organisation AG
Länggassstrasse 21
031/302 40 21

Chur
Möbel Stocker
Mansanserstrasse 136
081/353 44 44

Littau
Lötscher Bürocenter AG
Staldenhof 2
041/250 01 11

Luzern
Buchwalder-Linder AG
Am Mühleplatz
041/410 25 51

Muttenz
Hersberger AG
Hauptstrasse 89
061/461 33 77

Niederwangen
Büro Keller AG
Freiburgstrasse 562
031/980 44 44

Oberwil
Dehm & Partner
Mühlemattstrasse 18
061/401 02 01

Solothurn
Colombo bei Mobilia
Bielstrasse 15
032/621 47 39

St. Gallen
Markwalder & Co. AG
Kornhausstrasse 5
071/228 59 31

Thalwil
Struktura AG
Böhrleinstrasse 13
01/723 10 10

Winterthur
Büro Schoch AG
Untertor 7
052/212 24 25

Zollikon
Mobilana Ufficio AG
Höhestrasse 1
01/396 66 66

Zug
Büro AG
Grienbachstrasse 17
041/761 60 33

Zürich
Nonplusultra, Alexander Balass
Zentralstrasse 50
01/451 33 55

Zürich
WB-Projekt AG
Talstr. 15
01/215 95 95

Zürich
Büroform AG
Werdmühlestrasse 10
01/211 05 22

vitra.

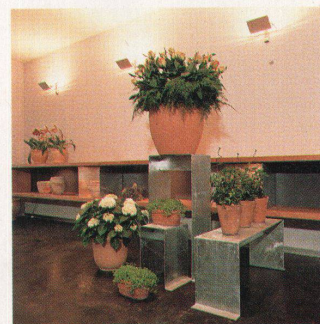
Neuer Blumenladen



Mit dem L-förmigen blauen Aufsatz wird die Eisentheke unterteilt

An der Hauptstrasse in Hausen bei Brugg steht ein Haus: vor etwa hundert Jahren erbaut, schlicht, grau. Früher wies ein schmutzig gelber Sonnenstoren darauf hin, dass hier das Blumen-geschäft Umiker sei, ein kleiner Laden, gefüllt bis zur Decke mit Blumen, Vasen und allerlei anderem. Nun ist der Sonnenstoren verschwunden, dafür rahmt eine eiserne Pergola die Eingangsfront – mit Pflanzen je nach Saison dekoriert. Im Innern entfernten Sabine Hartl und Stefan Hunziker eine Zwischenwand und liessen unterschiedliche Boden-höhen, Nischen und Wandvorsprünge verschwinden. So entstand ein für ein Blumengeschäft erstaunlich grosser, L-förmiger Raum von 68 m². Der Boden ist asphaltiert und mit Chemolfalt überzogen, was ihn schwarz glänzen lässt; Decke und Wände sind weiss getüncht. Neben den zwei bestehenden Fenstern wirft ein neuer Fensterschlitz Seitenlicht auf eine hundertjährige Bruchsteinwand, die, restauriert und mit sorgfältig zurückgearbeiteten Fugen, an ein Mosaik erinnert.

ben ausgewählte Ausstellungsstücke besonders hervor. U-förmige Einsatz-Elemente aus verzinktem Eisen unterteilen die Gestelle in einzelne Fächer, können aber auch als Blumensockel frei in den Raum gestellt werden. Die eigens für das Blumenhaus entworfenen Möbel betonen die Tiefe des Raumes und erinnern in ihrer langgestreckten, kubischen Form an Kleinarchitekturen oder Broschen: Schmuckstücke, die dem Boden und den Wänden aufgesetzt sind. **Cornelia Bauer**



U-förmige Eisen unterteilen die Gestelle und stehen als Sockel im Raum

Geometrische Grundformen

Der Ladentisch steht als lange, kubische Eisentheke im Raum. Das untere Band ist verzinkt, der Rest ist gewachst. Die Tischfläche ist mit dem strapazierfähigen Bodenmaterial Giessharz ausgegossen, damit keine Fugen entstehen, welche die Länge unterbrechen. Ein L-förmiger Tischaufsatz in Yves Klein-Blau lässt sich als optisches Trennelement wie ein Paravent auf Schienen in der Länge des Tisches beliebig verschieben. Auf die gestreckte Form des Tisches antworten zwei ebenso lange Erlenholz-Gestelle, die an den Wänden hängen. In der oberen Holzplatte eingesetzte Halogenlampen he-

Bauherrschaft: Metzgerei Lütthi, Hausen; Elisabeth Leuenberger, Blumen Umiker, Hausen
Architektur/Innenarchitektur: Sabine Hartl, Innenarchitektin HFG, und Stefan Hunziker, Architekt HTL, Baden
Umbausumme: Fr. 300 000.–
Steinmetzarbeit an der Bruchsteinmauer: Alex Schaufelbühl, Schönenwerd
Licht: Rolf Wirz, Rüti