

Zeitschrift: Hochparterre : Zeitschrift für Architektur und Design
Herausgeber: Hochparterre
Band: 9 (1996)
Heft: 12

Rubrik: Vorschau

Nutzungsbedingungen

Die ETH-Bibliothek ist die Anbieterin der digitalisierten Zeitschriften auf E-Periodica. Sie besitzt keine Urheberrechte an den Zeitschriften und ist nicht verantwortlich für deren Inhalte. Die Rechte liegen in der Regel bei den Herausgebern beziehungsweise den externen Rechteinhabern. Das Veröffentlichen von Bildern in Print- und Online-Publikationen sowie auf Social Media-Kanälen oder Webseiten ist nur mit vorheriger Genehmigung der Rechteinhaber erlaubt. [Mehr erfahren](#)

Conditions d'utilisation

L'ETH Library est le fournisseur des revues numérisées. Elle ne détient aucun droit d'auteur sur les revues et n'est pas responsable de leur contenu. En règle générale, les droits sont détenus par les éditeurs ou les détenteurs de droits externes. La reproduction d'images dans des publications imprimées ou en ligne ainsi que sur des canaux de médias sociaux ou des sites web n'est autorisée qu'avec l'accord préalable des détenteurs des droits. [En savoir plus](#)

Terms of use

The ETH Library is the provider of the digitised journals. It does not own any copyrights to the journals and is not responsible for their content. The rights usually lie with the publishers or the external rights holders. Publishing images in print and online publications, as well as on social media channels or websites, is only permitted with the prior consent of the rights holders. [Find out more](#)

Download PDF: 16.04.2026

ETH-Bibliothek Zürich, E-Periodica, <https://www.e-periodica.ch>

Oswald zeigt: Klassik mit Linoleum

Jake Matthews

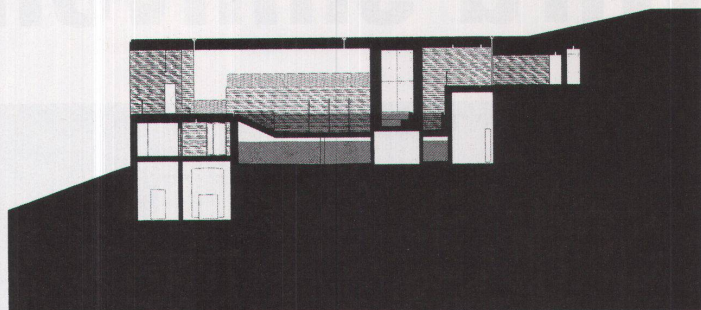


Der Linoleumtisch – Design: Silvio Schmed – ist typisch für das feine Handwerk aus der Möbelschreinerei Ph. Oswald. Sachlich, streng, perfekt in Form und Verarbeitung, ist er der Tischklassiker für mehr als einen Zweck. Jetzt zu sehen in der Ausstellung bei



Ph. Oswald, Schreinerei und Innenausbau AG
8154 Oberglatt, Bahnhofstrasse 54, Telefon 01 - 850 11 58

VORSCHAU



Schnitt durch das Thermalbad Vals

Thermalbad Vals

Kurz vor Weihnachten wird das neue Thermalbad in Vals eröffnet. Ein Bau von Peter Zumthor, der, schon bevor er fertig wurde, Diskussionen auslöste. Es ist Architektur aus Stein, Wasser und Licht. Benedikt Loderer besichtigt und berichtet.

Der neue Teufelhof

Basel hat einen neuen Ort: Das Galerihotel Teufelhof, eingebaut ins alte Stadthaus. Kurt Thut hat das Hotelmobilier gestaltet. Cornelia Bauer hat darin gewohnt und geschlafen.

Mustergültige Sanierung

Saniert wird viel, aber nicht immer intelligent. Das Bundesamt für Energiewirtschaft und die Energiefachstelle des Kantons Zürich suchten in einem Wettbewerb mustergültige Sanierungskonzepte für Mehrfamilienhäuser. Benedikt Loderer stellt die Ergebnisse vor, die auch an der Swissbau in Basel ausgestellt werden.

«Hochparterre» Nr. 1/2 erscheint am 22. Januar 1997

IMPRESSUM

Illustrierte für Gestaltung und Architektur

Hochparterre AG
Ausstellungsstrasse 25
8005 Zürich
E-mail: hochparterre@access.ch
Homepage: <http://www.hochparterre.ch>

Redaktion/Verlag 01 / 444 28 88
Fax 01 / 444 28 89
Abonnemente 041 / 340 00 06
Fax 041 / 340 37 19
Anzeigen/Fax 062 / 726 00 00

REDAKTION
Benedikt Loderer (Chefredaktor)
Köbi Gantenbein (stv. Chefredaktor)
Barbara Schrag (Gestalterin)
Nadia Steinmann, Brigitte Blöchlinger (Redaktorinnen)
Christoph Settele, Adalbert Locher (Redaktoren)
Claudine Hartung (Volontärin Grafik)

VERLAG

Kathrin Iseli-Siegenthaler, Erika Huber

ANZEIGEN

Susanna und Paolo Franzoni, Reitnau

ABONNEMENTSPREISE

Schweiz
1 Jahr (10 Ausgaben) Fr. 100.–*
Studenten (Ausweis) Fr. 50.–*
Ausland (Europa) Fr. 130.–*
Einzelkaufpreis Fr. 11.–*

* inkl. 2% MWST

KORREKTORAT

Elisabeth Sele, Vaduz

LITHO

Reno Media AG, Chur

DRUCK, VERTRIEB

Condrau SA, Chur/Disentis