

**Zeitschrift:** Hochparterre : Zeitschrift für Architektur und Design  
**Herausgeber:** Hochparterre  
**Band:** 8 (1995)  
**Heft:** 8

**Rubrik:** Impressum

### **Nutzungsbedingungen**

Die ETH-Bibliothek ist die Anbieterin der digitalisierten Zeitschriften auf E-Periodica. Sie besitzt keine Urheberrechte an den Zeitschriften und ist nicht verantwortlich für deren Inhalte. Die Rechte liegen in der Regel bei den Herausgebern beziehungsweise den externen Rechteinhabern. Das Veröffentlichen von Bildern in Print- und Online-Publikationen sowie auf Social Media-Kanälen oder Webseiten ist nur mit vorheriger Genehmigung der Rechteinhaber erlaubt. [Mehr erfahren](#)

### **Conditions d'utilisation**

L'ETH Library est le fournisseur des revues numérisées. Elle ne détient aucun droit d'auteur sur les revues et n'est pas responsable de leur contenu. En règle générale, les droits sont détenus par les éditeurs ou les détenteurs de droits externes. La reproduction d'images dans des publications imprimées ou en ligne ainsi que sur des canaux de médias sociaux ou des sites web n'est autorisée qu'avec l'accord préalable des détenteurs des droits. [En savoir plus](#)

### **Terms of use**

The ETH Library is the provider of the digitised journals. It does not own any copyrights to the journals and is not responsible for their content. The rights usually lie with the publishers or the external rights holders. Publishing images in print and online publications, as well as on social media channels or websites, is only permitted with the prior consent of the rights holders. [Find out more](#)

**Download PDF:** 13.04.2026

**ETH-Bibliothek Zürich, E-Periodica, <https://www.e-periodica.ch>**

Wir gehören zu den innovativen Designmöbelherstellern im Wohn- und Objektbereich. Seleform AG und Wogg AG mit Kollektionen wie Thonet, Sele 2 und Wogg Möbelideen suchen den frontorientierten, ausdauernden und innovativen Verkaufsberater, weiblich oder männlich, der mit Freude in einem kreativen Umfeld mitarbeiten will. Im Verkaufsgebiet (Grossraum Zürich) sind Sie Ihr eigener Unternehmer und direkter Ansprechpartner für unsere Kunden im Einrichtungsbereich. Sie verhandeln auch mit Architekten, Organisatoren, Einkäufern und weiteren Entscheidungsträgern. Dabei geht es um Präsentation unserer Produkte, Beratung und Verkauf sowie zielgerichteter Akquisition neuer Kunden. Wir wünschen uns einen fröhlichen, humorvollen und teamworkgewohnten Mitarbeiter zwischen 25 und 35 jung, mit kreativen Ideen und positiver Lebenseinstellung. Für uns ist die Persönlichkeit massgebend und weniger die Branchenerfahrung. Wenn Sie an weiteren Informationen interessiert sind, rufen Sie uns an oder senden sie Ihre schriftliche Bewerbung mit Foto an eine dieser Adressen:

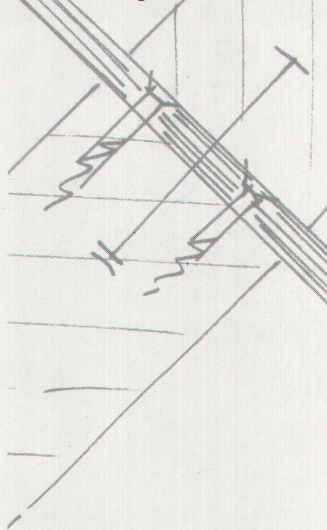
Seleform		AG
Heinz	Ryffel	
Gustav-Maurer-Str.		8
8702	Zollikon	
Tel.	01/391 56	40
Wogg		AG
Otto	Gläser	
Im Grund		16
5405	Baden/Dättwil	
Tel.	056/83 38	21

# «Warum wir eine Schraube locker haben?»

«Um eine spätere Trennbarkeit zu gewährleisten, verschrauben wir bei uns wann immer möglich Einbauschränke oder Küchenmöbel statt sie zu verleimen.»

«Weil moderne Oekologie mein ganz persönliches Anliegen ist.»

Reinhard Rigling, Zürich im Frühling 1994.



**rrigling**  
holz raum gestaltung

R. Rigling AG  
Innenausbau und Möbel  
Schreinerei und Holzkonstruktionen  
Beratung und Planung

---

Leutschenbachstrasse 44  
8050 Zürich Oerlikon  
Telefon 01 301 22 30  
Fax 01 301 14 11

## VORSCHAU

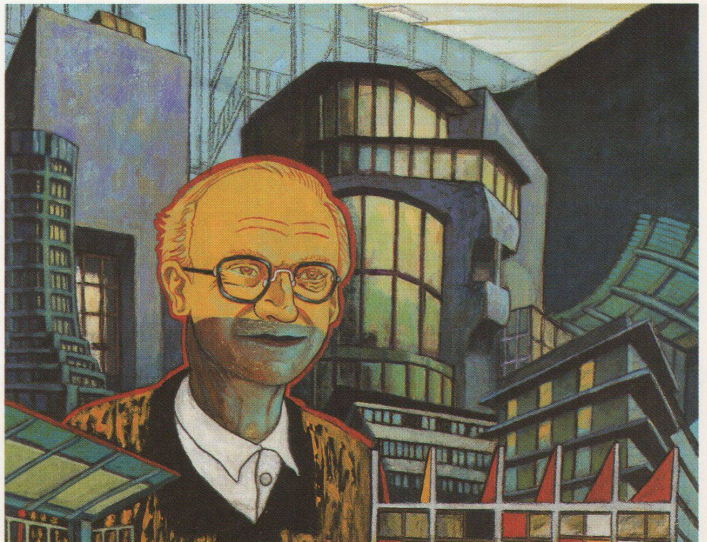


Illustration: Christian Farnet

Carl Fingerhut hat als Kantonsbaumeister von Basel-Stadt ein Jahrzehnt Baupolitik geprägt

### Heimliche Grosstäter: Die Kantonsbaumeister

Im Auftrag ihrer Regierungen verwalten Kantonsbaumeister Budgets von Millionenbeträgen. Wie bauen die obersten Architekten der Kantone das, was ihnen vorgeschrieben wird? Und haben sie auch eine Meinung, was zu tun und zu unterlassen den Staatsfinanzen und der Baukultur guttut? Adalbert Locher hat alle Kantonsbaumeister befragt und einige von ihnen getroffen.

### Biels Kampf mit der N 5

Die vom Kanton Bern geplante Umfahrung Biels ist umstritten. Das milliardenschwere Projekt sei überdimensioniert, zu teuer und vor allem nicht stadtvträglich. Über die Schwierigkeiten einer Stadt mit ihrer Umfahrung.

### Arndt und Herrmann

Die beiden Designer und Architekten René Arndt und Martin Herrmann aus Zürich haben ihre Arbeit auf drei Standbeine gestellt: Architektur, Möbeldesign und Innenarchitektur von DRS Fernsehsendungen.

«Hochparterre» Nr. 9 erscheint am 6. September 1995

**IMPRESSUM**

**Illustrierte für Gestaltung und Architektur**

Hochparterre AG  
Industriestrasse 57, 8152 Glattbrugg

Redaktion/Verlag 01 / 811 17 17  
Fax 01 / 811 17 30  
Abonnemente 081 / 255 55 56  
Fax 081 / 255 51 05  
Anzeigen/Fax 064 / 43 26 25

**ABONNEMENTSPREISE**  
Schweiz  
1 Jahr (10 Ausgaben) Fr. 95.-\*  
Studenten (Ausweis) Fr. 47.50\*  
Ausland (Europa) Fr. 124.-  
Einzelkaufpreis Fr. 9.50\*  
\* inkl. 2% MWST

**KORREKTORAT**  
Elisabeth Sele, Vaduz

**LITHO**  
Reno Media AG, Chur

**DRUCK, VERTRIEB**  
Condrau SA, Chur/Disentis

Wiedergabe von Artikeln und Bildern, auch auszugsweise, nur mit ausdrücklicher Genehmigung der Redaktion. Unaufgeforderte Manuskripte, SW-Bilder, photomechanische Reproduktionen und Heliographien werden nur auf Verlangen zurückgeschickt.

**REDAKTION**  
Benedikt Loderer (Chefredaktor)  
Köbi Gantenbein (stv. Chefredaktor)  
Barbara Schrag (Gestalterin)  
Nadia Steinmann (Redaktorin)  
Adalbert Locher (Redaktor)  
Andreas Valda (Volontär)

**VERLAG**  
Sarah Mengis, Christina Weisskopf

**ANZEIGEN**  
Susanna und Paolo Franzoni, Kölliken